

## WTA 8 TN-KO

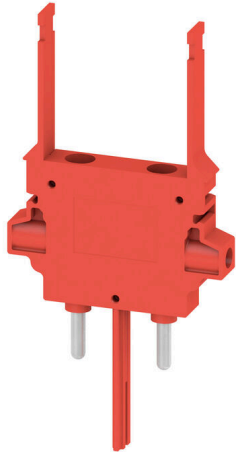
**Weidmüller Interface GmbH & Co. KG**

Klingenbergstraße 26

D-32758 Detmold

Germany

[www.weidmueller.com](http://www.weidmueller.com)



Adaptory testowe i wtyki kontrolne są wykorzystywane do połączeń elektrycznych między złączkami i urządzeniami testującymi. W ten sposób można ustanowić styk elektryczny w stanie okablowanym i w łatwy sposób dokonać pomiarów.

### Ogólne dane zamówieniowe

Wersja	Zacisk pomiarowy (terminal), 1.5 mm <sup>2</sup> , 205 V, 6 A
Nr zam.	<a href="#">1915470000</a>
Typ	WTA 8 TN-KO
GTIN (EAN)	4032248548040
Ilość	25 szt.

## WTA 8 TN-KO

Weidmüller Interface GmbH &amp; Co. KG

Klingenbergstraße 26

D-32758 Detmold

Germany

www.weidmueller.com

## Dane techniczne

## Dopuszczenia

ROHS Zgodny

## Wymiary i masa

Głębokość	71 mm	Głębokość (cale)	2.7953 inch
Wysokość	39 mm	Wysokość (cale)	1.5354 inch
Szerokość	6 mm	Szerokość (cale)	0.2362 inch
Masa netto	9.44 g		

## Temperatury

Temperatura magazynowania	-25 °C...55 °C	Temperatura otoczenia	-50 °C...55 °C
długotrwała temperatura użytkowa, min.	-50 °C	długotrwała temperatura użytkowa, maks.	100 °C

## Zgodność produktu z wymogami środowiska naturalnego

Status zgodności z dyrektywą RoHS	Zgodne, z wyłączeniem
Wyłączenie RoHS (w przypadkach, w których ma to zastosowanie / jest znane)	6c
REACH SVHC	Lead 7439-92-1
SCIP	e1c310ef-6b67-4efa-80a6-d307472f4de9

## Informacje ogólne

Liczba biegunów	1	Wskazówka montażowa	montaż bezpośredni
-----------------	---	---------------------	--------------------

## dalsze dane techniczne

z czopem zatraskowym	Nie	Wskazówka montażowa	montaż bezpośredni
----------------------	-----	---------------------	--------------------

## dane tworzywa

Materiał podstawowy	Wemid	Barwny	czerwony
Klasa palności wg UL 94	V-2		

## dane znamionowe

Przekrój pomiarowy	1.5 mm <sup>2</sup>	Napięcie znamionowe	205 V
Znamionowe natężenie prądu	6 A	Rezystancja objętościowa wg IEC 60947-7-x	1.83 mΩ

Moc stratna zgodnie z wymaganiami IEC 0.56 W 60947-7-x

## przewody zaciskane (złącze wymiarowane)

Długość odizolowania	7 mm	Rodzaj przyłącza	złącze śrubowe
Przekrój przyłącza przewodu, z cienkiego drutu, maks.	2.5 mm <sup>2</sup>	Przekrój przyłącza przewodu, cienki przewód wielodrutowy, min.	0.5 mm <sup>2</sup>
Maks. przekrój przyłącza, przewód wielodrutowy, maks.	2.5 mm <sup>2</sup>	Przekrój przyłącza przewodów, przewód jednodrutowy, maks.	2.5 mm <sup>2</sup>
Przekrój przyłącza przewodów, przewód jednodrutowy, min.	0.5 mm <sup>2</sup>		

## WTA 8 TN-KO

**Weidmüller Interface GmbH & Co. KG**

Klingenbergstraße 26

D-32758 Detmold

Germany

[www.weidmueller.com](http://www.weidmueller.com)

## Dane techniczne

### wymiary

Raster w mm (P)	6.00 mm	wysokość z szyną nośną 35	78 mm
-----------------	---------	---------------------------	-------

### Klasyfikacje

ETIM 8.0	EC002555	ETIM 9.0	EC002555
ETIM 10.0	EC002555	ECLASS 14.0	27-25-03-04
ECLASS 15.0	27-25-03-04		