

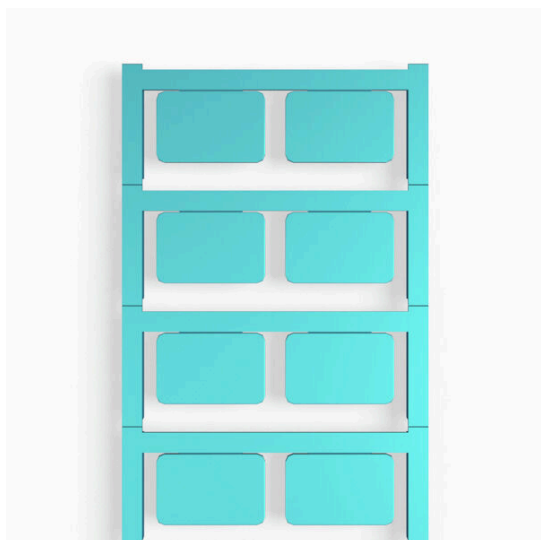
**SM 27/18 K MC NE BL****Weidmüller Interface GmbH & Co. KG**

Klingenbergstraße 26

D-32758 Detmold

Germany

www.weidmueller.com



Podobny do przedstawionego na ilustracji

SM MultiCard jest oznaczniakiem do etykietowania urządzeń sterujących i sygnalizacyjnych. Szyldy wtyka się w oprawki lub przykleja przy naniesionej fabrycznie taśmy samoprzylepnej. Indywidualne szyldy można tworzyć przy użyciu drukarki PrintJet PRO lub ploterów MCP Plus i MCP Basic lub systemów znakowania Plotter. Użytkownicy mogą szybko wykonywać szyldy dostosowane do indywidualnych potrzeb. Nie ma potrzeby magazynowania drogich, standardowych szyldów. Wysoce odporne nadruki wykonywane drukarką PrintJet jako zamiennik grawerowania. Przy szczególnie wysokich wymaganiach polecamy folię ochronną ETO SM. Uchwyty można stosować do przycisków o średnicy 22 mm lub 30 mm, firm Siemens, ABB, Moeller i Télémecanique. Do nadruku na zamówienie: Prosimy o przesłanie pliku z oprogramowaniem etykietującym M-Print PRO lub M-Print PRO Online (bez instalacji) zgodnie z naszymi specyfikacjami etykietowania.

**Ogólne dane zamówieniowe**

Wersja	SwitchMark, Oznaczniki urządzeń, 18 x 27 mm, niebieski
Nr zam.	<a href="#">1915330000</a>
Typ	SM 27/18 K MC NE BL
GTIN (EAN)	4032248547975
Ilość	80 szt.

## Dane techniczne

## Dopuszczenia

ROHS Zgodny

## Wymiary i masa

Głębokość	1 mm	Głębokość (cale)	0.0394 inch
Wysokość	18 mm	Wysokość (cale)	0.7087 inch
Szerokość	27 mm	Szerokość (cale)	1.063 inch
Masa netto	1.5 g		

## Temperatury

Zakres temperatury stosowania -40...60 °C

## Zgodność produktu z wymogami środowiska naturalnego

Status zgodności z dyrektywą RoHS	Zgodne, bez wyłączenia	
REACH SVHC	Bez SVHC powyżej 0,1 wt%	
Ślad węglowy produktu	Kołyska do bramy	0.014 kg CO2 eq.

## Dane ogólne

Klej	taśma przylepna obustronna	
Kolor materiału wg kodu rezystancji	6	
Wykonanie	samoprzylepny	
Szerokość	27 mm	
Klasa palności wg UL 94	V-2	
zakres temperatur roboczych, maks.	60 °C	
zakres temperatur roboczych, min.	-40 °C	
Barwny	niebieski	
Halogenki	Nie	
Materiał podstawowy	poliamid 66	
Nadrukowane znaki	bez	
Liczba oznaczników w opakowaniu	forma dostawy	MultiCard
Kompatybilna drukarka	<a href="#">PRINTJET CONNECT</a> , <a href="#">MCP BASIC 2</a> , <a href="#">MCP PLUS 2</a>	
Liczba oznaczników w kombinacji	1 MultiCard = Device markers	
Zakres temperatury stosowania	-40...60 °C	

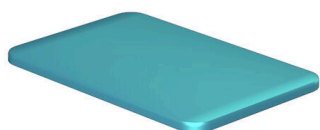
## Znaczniki urządzeń

Halogenki Nie

## Klasyfikacje

ETIM 8.0	EC001288	ETIM 9.0	EC001288
ETIM 10.0	EC001288	ECLASS 14.0	27-28-11-04
ECLASS 15.0	27-28-11-04		

**Rysunki**



## Akcesoria

### Produkty dodatkowe



SM MultiCard jest oznaczniakiem do etykietowania urządzeń sterujących i sygnalizacyjnych. Szyldy wtyka się w oprawki lub przykleja przy naniesionej fabrycznie taśmy samoprzylepnej. Indywidualne szyldy można tworzyć przy użyciu drukarki PrintJet PRO lub ploterów MCP Plus i MCP Basic lub systemów znakowania Plotter. Użytkownicy mogą szybko wykonywać szyldy dostosowane do indywidualnych potrzeb. Nie ma potrzeby magazynowania drogich, standardowych szyldów. Wysoce odporne nadruki wykonywane drukarką PrintJet jako zamiennik grawerowania. Przy szczególnie wysokich wymaganiach polecamy folię ochronną ETO SM. Uchwyty można stosować do przycisków o średnicy 22 mm lub 30 mm, firm Siemens, ABB, Moeller i Télémecanique. Do nadruku na zamówienie: Prosimy o przesłanie pliku z oprogramowaniem etykietującym M-Print PRO lub M-Print PRO Online (bez instalacji) zgodnie z naszymi specyfikacjami etykietowania.

### Ogólne dane zamówieniowe

Typ	ETO SM 27/18 TRANSPAR.	Wersja	
Nr zam.	<a href="#">1720590002</a>	SwitchMark, Nasadka ochronna, 18 x 27 mm, transparentny	
GTIN (EAN)	4008190988005		
Ilość	10 ST		