

ZPC 2.5 SW/GN/DB

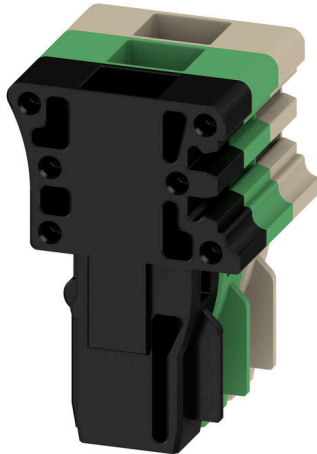
Weidmüller Interface GmbH & Co. KG

Klingenbergstraße 26

D-32758 Detmold

Germany

www.weidmueller.com



Wtyki do naszego systemu WeiCoS są dostępne dla wszystkich technik przyłączeniowych. Zakres produktów obejmuje wstępnie zmontowane złącza od 1 do 10 biegunów oraz umożliwia indywidualny montaż. Zapewnia to maksymalną elastyczność dla każdej aplikacji. Dostosowane akcesoria zwiększają bezpieczeństwo i ochronę przed czynnikami środowiskowymi.

Ogólne dane zamówieniowe

| | |
|------------|----------------------------|
| Wersja | Seria Z, Sprzęgło |
| Nr zam. | 1915170000 |
| Typ | ZPC 2.5 SW/GN/DB |
| GTIN (EAN) | 4032248546077 |
| Ilość | 100 szt. |

ZPC 2.5 SW/GN/DB

Weidmüller Interface GmbH & Co. KG

Klingenbergstraße 26

D-32758 Detmold

Germany

www.weidmueller.com

Dane techniczne

Dopuszczenia

ROHS Zgodny

Wymiary i masa

| | | | |
|------------|---------|------------------|-------------|
| Głębokość | 24.5 mm | Głębokość (cale) | 0.9646 inch |
| Wysokość | 16 mm | Wysokość (cale) | 0.6299 inch |
| Szerokość | 5.1 mm | Szerokość (cale) | 0.2008 inch |
| Masa netto | 2.46 g | | |

Temperatury

| | | | |
|---|----------------|--|----------------|
| Temperatura magazynowania | -25 °C...55 °C | Temperatura otoczenia | -50 °C...75 °C |
| długostrwała temperatura użytkowa, min. | -50 °C | długostrwała temperatura użytkowa, maks. | 120 °C |

Zgodność produktu z wymogami środowiska naturalnego

| | |
|-----------------------------------|--------------------------|
| Status zgodności z dyrektywą RoHS | Zgodne, bez wyłączenia |
| REACH SVHC | Bez SVHC powyżej 0,1 wt% |

Informacje ogólne

| | | |
|---------------------------------------|--------|--|
| Liczba biegunów | 1 | przekrój przyłączeniowy przewodu AWG, AWG 12 maks. |
| przekrój przyłącza przewodu AWG, min. | AWG 26 | |

dalsze dane techniczne

rodzaj montażu wciskany

dane tworzywa

| | | | |
|-------------------------|-------|--------|--------------|
| Materiał podstawowy | Wemid | Barwny | Ciemnobeżowy |
| Klasa palności wg UL 94 | V-0 | | |

dane znamionowe

| | | | |
|---|---------------------|---|---------|
| Przekrój pomiarowy | 2.5 mm ² | Napięcie znamionowe | 500 V |
| Znamionowe natężenie prądu | 24 A | Rezystancja objętościowa wg IEC 60947-7-x | 1.33 mΩ |
| Moc stratna zgodnie z wymaganiami IEC 60947-7-x | 0.77 W | | |

parametry systemu

| | | | |
|-----------------|-------------------------|---------------------------|---|
| Wykonanie | Złącze wtykowe, wtykowy | Liczba potencjałów | 1 |
| liczba poziomów | 1 | liczba zacisków na poziom | 1 |
| Przyłącze PE | Nie | | |

przewody zaciskane (złącze wymiarowane)

| | | | |
|--|-------------------|----------------------|--------|
| przekrój przyłączeniowy przewodu AWG, AWG 12 maks. | | kierunek podłączenia | u góry |
| Rodzaj przyłącza | złącze sprężynowe | liczba przyłączy | 1 |

ZPC 2.5 SW/GN/DB

Weidmüller Interface GmbH & Co. KG

Klingenbergstraße 26
D-32758 Detmold
Germany

www.weidmueller.com

Dane techniczne

| | | | |
|--|----------------------|--|----------------------|
| Zakres zaciskania, maks. | 4 mm ² | Zakres zaciskania, min. | 0.13 mm ² |
| przekrój przyłącza przewodu AWG, min. | AWG 26 | Przekrój przyłącza przewodu, cienki przewód wielodrutowy z tulejkami kablowymi DIN 46228/4, min. | 0.13 mm ² |
| Przekrój przyłącza przewodu, cienki przewód wielodrutowy z tulejkami kablowymi DIN 46228/1, min. | 0.13 mm ² | Przekrój przyłącza przewodu, cienki przewód wielodrutowy, min. | 0.13 mm ² |
| Maks. przekrój przyłącza, przewód wielodrutowy, min. | 0.13 mm ² | Przekrój przyłącza przewodów, przewód jednodrutowy, min. | 0.13 mm ² |

Klasyfikacje

| | | | |
|-------------|-------------|-------------|-------------|
| ETIM 8.0 | EC002848 | ETIM 9.0 | EC002848 |
| ETIM 10.0 | EC002848 | ECLASS 14.0 | 27-25-03-90 |
| ECLASS 15.0 | 27-25-03-90 | | |

ZPC 2.5 SW/GN/DB

Weidmüller Interface GmbH & Co. KG
Klingenbergstraße 26
D-32758 Detmold
Germany

www.weidmueller.com

Akcesoria

Uchwyt znaczników



Uchwyty znaczników oferują możliwość dodatkowego montażu standardowych oznaczników o rozstawie 5 lub 5,1 mm. Uchwyty kątowe mogą być opcjonalnie łączone zatraskowo i mogą być montowane we wszystkich standardowych kanałach znakowania modułowych listew zaciskowych Klippon® Connect. Pasujące typy oznaczników można znaleźć w odpowiednich akcesoriach uchwytu oznacznika.

Ogólne dane zamówieniowe

| | | |
|------------|----------------------------|--|
| Typ | BZT 1 WS 10/5 | Wersja |
| Nr zam. | 1805490000 | Akcesoria, Element do umieszczenia oznakowania |
| GTIN (EAN) | 4032248270231 | |
| Ilość | 100 ST | |
| Typ | BZT 1 ZA WS 10/5 | Wersja |
| Nr zam. | 1805520000 | Akcesoria, Element do umieszczenia oznakowania |
| GTIN (EAN) | 4032248270248 | |
| Ilość | 100 ST | |