

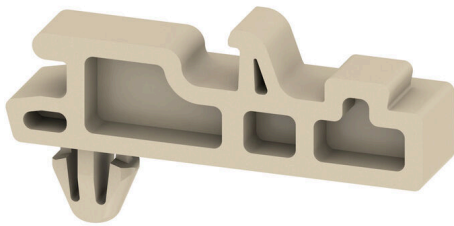
BA RC ZPS2.5**Weidmüller Interface GmbH & Co. KG**

Klingenbergstraße 26

D-32758 Detmold

Germany

www.weidmueller.com



Oferujemy szeroką gamę wsporników montażowych do łatwej obsługi i uzupełnienia produktów. Dzięki asortymentowi sięgającemu od różnych narzędzi do gilz izolacyjnych i różnych śrub, nasze komponenty są do siebie precyzyjnie dopasowane, a tym samym ułatwiają montaż zgodnie z odpowiednimi normami i przepisami bezpieczeństwa.

Ogólne dane zamówieniowe

Wersja	Seria Z, Akcesoria, żółty, 5.1 mm
Nr zam.	1908560000
Typ	BA RC ZPS2.5
GTIN (EAN)	4032248534241
Ilość	25 szt.

BA RC ZPS2.5

Weidmüller Interface GmbH & Co. KG
Klingenbergstraße 26
D-32758 Detmold
Germany

www.weidmueller.com

Technical data

Dopuszczenia

ROHS	Zgodny
------	--------

Wymiary i masa

Głębokość	12.77 mm	Głębokość (cale)	0.5028 inch
Wysokość	23.45 mm	Wysokość (cale)	0.9232 inch
Szerokość	5.1 mm	Szerokość (cale)	0.2008 inch
Masa netto	0.52 g		

Temperatury

Temperatura magazynowania	-25 °C...55 °C	Temperatura otoczenia	-50 °C...75 °C
Temperatura eksploatacyjna	-50 °C...	długotrwała temperatura użytkowa, min.	-50 °C
długotrwała temperatura użytkowa, maks.	120 °C		

Zgodność produktu z wymogami środowiska naturalnego

Status zgodności z dyrektywą RoHS	Zgodne, bez wyłączenia
REACH SVHC	Bez SVHC powyżej 0,1 wt%

Informacje ogólne

Wskazówka montażowa	montaż bezpośredni
---------------------	--------------------

dalsze dane techniczne

Rodzaj zamocowania	wtykany	Wskazówka montażowa	montaż bezpośredni
--------------------	---------	---------------------	--------------------

dane tworzywa

Materiał podstawowy	Wemid	Materiał izolacyjny	Wemid
Barwny	żółty	Klasa palności wg UL 94	V-0

parametry systemu

Wykonanie	do zacisków
-----------	-------------

przewody zaciskane (złącze wymiarowane)

Rodzaj przyłącza	bez
------------------	-----

wymiary

Raster w mm (P)	5.10 mm
-----------------	---------

Klasyfikacje

ETIM 8.0	EC002848	ETIM 9.0	EC002848
ETIM 10.0	EC002848	ECLASS 14.0	27-25-03-90
ECLASS 15.0	27-25-03-90		