

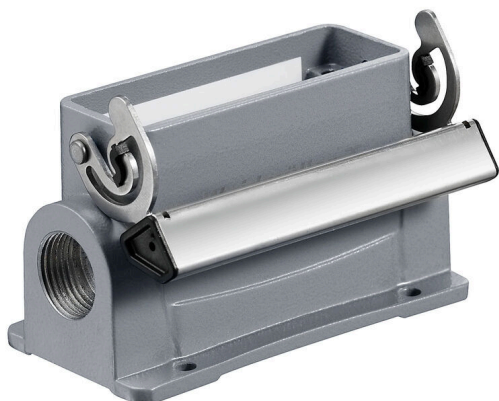
HDC 16A SLU 1M25G**Weidmüller Interface GmbH & Co. KG**

Klingenbergstraße 26

D-32758 Detmold

Germany

www.weidmueller.com

Zdjęcie produktu

Dzięki specjalnemu stopowi odlewniczemu i wielowarstwowemu lakierowaniu powierzchni, obudowy HDC są perfekcyjnie zabezpieczone.

Inteligentnie zaprojektowany system ryglowania jest wykonany ze stali nierdzewnej. Dzięki temu cechuje się dużą trwałością oraz odpornością na korozję i uderzenia. Ryglowanie obudowy zapewnia bezpieczeństwo systemu. Nasz niepowtarzalny, opatentowany system sprężyn zapewnia skuteczność ryglowania obudowy i chroni przed niezamierzonym otwarciem.

Nanoszone laserowo oznaczenia umożliwiają szybkie i łatwe identyfikowanie. Aby każdy produkt można było natychmiast przyporządkować, na obudowie wypala się laserem trwałe oznakowanie.

Obudowy RockStar® IP65 / NEMA Typ 4X firmy Weidmüller to Państwa pierwszy wybór w kategorii obudów przemysłowych o stopniu ochrony IP 65.

Ogólne dane zamówieniowe

| | |
|------------|---|
| Wersja | obudowa HDC, Rozmiar instalacji: 5, Stopień ochrony: IP65, po podłączeniu, Obudowa podstawy, Zatrząsk mocujący końcowy, na dole, standard, Wymiary wlotów kablowych: M 25 |
| Nr zam. | 1902330000 |
| Typ | HDC 16A SLU 1M25G |
| GTIN (EAN) | 4032248591916 |
| Ilość | 1 szt. |

HDC 16A SLU 1M25G

Weidmüller Interface GmbH & Co. KG

Klingenbergstraße 26

D-32758 Detmold

Germany

www.weidmueller.com

Dane techniczne

Dopuszczenia

Atesty



ROHS Zgodny

UL File Number Search [Witryna UL](#)

Nr certyfikatu (cURus) E92202

Wymiary i masa

| | | | |
|---------------------------|---------|----------------------------|-------------|
| Głębokość | 96 mm | Głębokość (cale) | 3.7795 inch |
| Wysokość | 57 mm | Wysokość (cale) | 2.2441 inch |
| Szerokość | 62.7 mm | Szerokość (cale) | 2.4685 inch |
| Wymiar mocowania wysokość | 40 mm | Wymiar mocowania szerokość | 64 mm |
| Masa netto | 222 g | | |

Zgodność produktu z wymogami środowiska naturalnego

Status zgodności z dyrektywą RoHS Zgodne, bez wyłączenia

REACH SVHC Potassium perfluorobutane sulfonate 29420-49-3

SCIP e98b2b24-ba23-41bf-8d19-0dda3647412f

Odporność chemiczna

| | |
|---------------------|--------------------------|
| Substancja | Aceton |
| Odporność chemiczna | Warunkowo odporny |
| Substancja | Olej wiertniczy |
| Odporność chemiczna | Odporny |
| Substancja | Olej napędowy |
| Odporność chemiczna | Odporny |
| Substancja | Alkohol etylowy |
| Odporność chemiczna | Odporny |
| Substancja | Olej przekładniowy |
| Odporność chemiczna | Odporny |
| Substancja | Olej hydrauliczny |
| Odporność chemiczna | Odporny |
| Substancja | Płyn chłodzący |
| Odporność chemiczna | Odporny |
| Substancja | Benzyna ropopochodna |
| Odporność chemiczna | Odporny |
| Substancja | Pocenie |
| Odporność chemiczna | Odporny |
| Substancja | Benzyna wysokiej jakości |
| Odporność chemiczna | Warunkowo odporny |
| Substancja | Woda |
| Odporność chemiczna | Odporny |
| Substancja | UV |
| Odporność chemiczna | Niestabilny |
| Substancja | Ozon |
| Odporność chemiczna | Niestabilny |

Dane ogólne

Powierzchnia lakier proszkowy Stopień ochrony IP65, po podłączeniu

Dane techniczne

wersja

| | | | |
|---------------------------------|---------------------------|---------------------------------|------------------------------------|
| Wymiary wlotów kablowych | M 25 | część górna/część dolna/wieko | część dolna |
| Ostona | bez pokrywy | moment dokręcający | 0.5 Nm |
| liczba wpustów kablowych u góry | 0 | liczba wpustów kablowych z boku | 1 |
| wersja obudowy | Obudowa podstawy | wersja systemu zamykania | Zatrzask mocujący końcowy, na dole |
| Forma konstrukcyjna | standard | Rozmiar instalacji | 5 |
| wpust kablowy | z gwintem | Typ | Obudowa podstawy |
| wersja pałaka | Zatrzask mocujący końcowy | uszczelka | bez uszczelnienia |
| gwint (wewnętrzny) | M 25 | kolor (RAL) | RAL 7035 |
| BG | 5 | Odpowiednie do ModuPlug® | Nie |

wymiary

| | | | |
|---------------------------|---------|---------------------|-----------|
| odstęp otworów długość A2 | 64 mm | wpust kablowy | z gwintem |
| szerokość obudowy C | 29.5 mm | szerokość cokołu C1 | 50 mm |
| długość obudowy | 79 mm | wysokość obudowy B | 57 mm |
| wysokość cokołu B1 | 4 mm | | |

Klasyfikacje

| | | | |
|-------------|-------------|-------------|-------------|
| ETIM 8.0 | EC000437 | ETIM 9.0 | EC000437 |
| ETIM 10.0 | EC000437 | ECLASS 14.0 | 27-44-02-02 |
| ECLASS 15.0 | 27-44-02-02 | | |

HDC 16A SLU 1M25G

Weidmüller Interface GmbH & Co. KG

Klingenbergstraße 26

D-32758 Detmold

Germany

www.weidmueller.com

Akcesoria

wieko



Dzięki specjalnemu stopowi odlewniczemu i wielowarstwowemu lakierowaniu powierzchni, obudowy HDC są perfekcyjnie zabezpieczone.

Inteligentnie zaprojektowany system ryglowania jest wykonany ze stali nierdzewnej. Dzięki temu cechuje się dużą trwałością oraz odpornością na korozję i uderzenia. Ryglowanie obudowy zapewnia bezpieczeństwo systemu. Nasz niepowtarzalny, opatentowany system sprężyn zapewnia skuteczność ryglowania obudowy i chroni przez niezamierzonym otwarciem.

Nanoszone laserowo oznaczenia umożliwiają szybkie i łatwe identyfikowanie. Aby każdy produkt można było natychmiast przyporządkować, na obudowie wypala się laserem trwałe oznakowanie.

Obudowy RockStar® IP65 / NEMA Typ 4X firmy Weidmüller to Państwa pierwszy wybór w kategorii obudów przemysłowych o stopniu ochrony IP 65.

Ogólne dane zamówieniowe

| | | |
|------------|----------------------------|--|
| Typ | HDC 16A DMDL 2B0 | Wersja |
| Nr zam. | 1665910000 | obudowa HDC, Rozmiar instalacji: 5, Stopień ochrony: IP65, po |
| GTIN (EAN) | 4008190422943 | podłączeniu, Pokrywa górnej części obudowy, Zatrask |
| Ilość | 1 ST | mocujący końcowy, na dole, standard, Wymiary wlotów kablowych: |
| | | none |

Wersja IP68



Oprócz wielu wersji obudów, firma Weidmüller oferuje także szereg różnych dławnic kablowych przeznaczonych do wielu aplikacji.

Dławnice kablowe wykonane z mosiądzu, tworzywa sztucznego i stali nierdzewnej spełniają najostrejsze wymagania różnych klas IP dla obudów przemysłowych. W zależności od serii przepustu kablowego i danej aplikacji, elementy te są atestowane i poddane testom zgodnie z normami VDE, UL, UR, cULus, DNV GL lub EN 45545.

Ogólne dane zamówieniowe

| | | |
|------------|----------------------------|--|
| Typ | VG M25 - MS 68 | Wersja |
| Nr zam. | 1772230000 | VG MS (standardowa dławnica kablowa z mosiądzu), Dławnica |
| GTIN (EAN) | 4032248129881 | kablowa, proste, M 25, 8 mm, OD min. 10 - OD max. 14 mm, IP54, |
| Ilość | 25 ST | IP66, IP67, IP68 - 5 bar (30 min.), IP69K, mosiądz, niklowany |
| Typ | VG M25 - K 68 | Wersja |
| Nr zam. | 1772310000 | VG K (standardowa dławnica kablowa z tworzywa sztucznego), |
| GTIN (EAN) | 4032248129973 | Dławnica kablowa, proste, M 25, 10 mm, OD min. 13 - OD max. 18 |
| Ilość | 25 ST | mm, IP54, IP66, IP67, IP68 - 5 bar (30 min.), poliamid 6 |