

## HDC 16D SDLU 1M25G

**Weidmüller Interface GmbH & Co. KG**

Klingenbergstraße 26

D-32758 Detmold

Germany

[www.weidmueller.com](http://www.weidmueller.com)



Dzięki specjalnemu stopowi odlewniczemu i wielowarstwowemu lakierowaniu powierzchni, obudowy HDC są perfekcyjnie zabezpieczone.

Inteligentnie zaprojektowany system ryglowania jest wykonany ze stali nierdzewnej. Dzięki temu cechuje się dużą trwałością oraz odpornością na korozję i uderzenia. Ryglowanie obudowy zapewnia bezpieczeństwo systemu. Nasz niepowtarzalny, opatentowany system sprężyn zapewnia skuteczność ryglowania obudowy i chroni przed niezamierzonym otwarciem.

Nanoszone laserowo oznaczenia umożliwiają szybkie i łatwe identyfikowanie. Aby każdy produkt można było natychmiast przyporządkować, na obudowie wypala się laserem trwałe oznakowanie.

Obudowy RockStar® IP65 / NEMA Typ 4X firmy Weidmüller to Państwa pierwszy wybór w kategorii obudów przemysłowych o stopniu ochrony IP 65.

### Ogólne dane zamówieniowe

Wersja	obudowa HDC, Rozmiar instalacji: 3, Stopień ochrony: IP65, po podłączeniu, Obudowa podstawy, Zatrząsk mocujący końcowy, na dole, wysoki, z pokrywą, Wymiary wlotów kablowych: M 25
Nr zam.	<a href="#">1900820000</a>
Typ	HDC 16D SDLU 1M25G
GTIN (EAN)	4032248521098
Ilość	1 szt.

## Dane techniczne

## Dopuszczenia

Atesty



ROHS Zgodny

UL File Number Search [Witryna UL](#)

Nr certyfikatu (cURus) E92202

## Wymiary i masa

Wysokość	92 mm	Wysokość (cale)	3.622 inch
Szerokość	92.5 mm	Szerokość (cale)	3.6417 inch
Wymiar mocowania wysokość	45 mm	Wymiar mocowania szerokość	70 mm
Masa netto	374 g		

## Temperatury

Temperatura graniczna -40 °C ... 125 °C

## Zgodność produktu z wymogami środowiska naturalnego

Status zgodności z dyrektywą RoHS Zgodne, bez wyłączenia

REACH SVHC Potassium perfluorobutane sulfonate 29420-49-3

SCIP e98b2b24-ba23-41bf-8d19-0dda3647412f

Odporność chemiczna

Substancja	Aceton
Odporność chemiczna	Warunkowo odporny
Substancja	Olej wiertniczy
Odporność chemiczna	Odporny
Substancja	Olej napędowy
Odporność chemiczna	Odporny
Substancja	Alkohol etylowy
Odporność chemiczna	Odporny
Substancja	Olej przekładniowy
Odporność chemiczna	Odporny
Substancja	Olej hydrauliczny
Odporność chemiczna	Odporny
Substancja	Płyn chłodzący
Odporność chemiczna	Odporny
Substancja	Benzyna ropopochodna
Odporność chemiczna	Odporny
Substancja	Pocenie
Odporność chemiczna	Odporny
Substancja	Benzyna wysokiej jakości
Odporność chemiczna	Warunkowo odporny
Substancja	Woda
Odporność chemiczna	Odporny
Substancja	UV
Odporność chemiczna	Niestabilny
Substancja	Ozon
Odporność chemiczna	Niestabilny

## Dane ogólne

Powierzchnia lakier proszkowy Stopień ochrony IP65, po podłączeniu

## Dane techniczne

## wersja

Wymiary wlotów kablowych	M 25	część górna/część dolna/wieko	część dolna
Ostona	z pokrywą	moment dokręcający	1.2 Nm
liczba wpustów kablowych u góry	0	liczba wpustów kablowych z boku	1
wersja wieka	z pokrywą	wersja obudowy	Obudowa podstawy
wersja systemu zamykania	Zatrask mocujący końcowy, na dole	Forma konstrukcyjna	wysoki
Rozmiar instalacji	3	wpust kablowy	z gwintem
Typ	Obudowa podstawy	wersja pałaka	Zatrask mocujący końcowy
uszczelka	NBR	gwint (wewnętrzny)	M 25
kolor (RAL)	RAL 7035	BG	3
Odpowiednie do ModuPlug®	Tak		

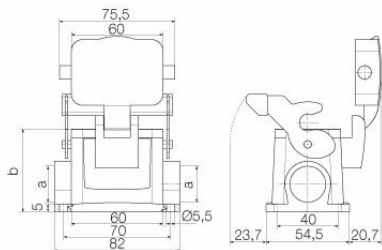
## wymiary

odstęp otworów długość A2	70 mm	wpust kablowy	z gwintem
szerokość obudowy C	43 mm	szerokość cokołu C1	54.5 mm
długość obudowy	60 mm	wysokość obudowy B	74 mm
wysokość cokołu B1	5 mm		

## Klasyfikacje

ETIM 8.0	EC000437	ETIM 9.0	EC000437
ETIM 10.0	EC000437	ECLASS 14.0	27-44-02-02
ECLASS 15.0	27-44-02-02		

**Rysunki**



## HDC 16D SDLU 1M25G

**Weidmüller Interface GmbH & Co. KG**  
Klingenbergstraße 26  
D-32758 Detmold  
Germany

www.weidmueller.com

## Akcesoria

## obudowa wtyku, wpust kabla u góry



Dzięki specjalnemu stopowi odlewniczemu i wielowarstwowemu lakierowaniu powierzchni, obudowy HDC są perfekcyjnie zabezpieczone. Inteligentnie zaprojektowany system ryglowania jest wykonany ze stali nierdzewnej. Dzięki temu cechuje się dużą trwałością oraz odpornością na korozję i uderzenia. Ryglowanie obudowy zapewnia bezpieczeństwo systemu. Nasz niepowtarzalny, opatentowany system sprężyn zapewnia skuteczność ryglowania obudowy i chroni przez niezamierzonym otwarciem. Nanoszone laserowo oznaczenia umożliwiają szybkie i łatwe identyfikowanie. Aby każdy produkt można było natychmiast przyporządkować, na obudowie wypala się laserem trwałe oznakowanie. Obudowy RockStar® IP65 / NEMA Typ 4X firmy Weidmüller to Państwa pierwszy wybór w kategorii obudów przemysłowych o stopniu ochrony IP 65.

## Ogólne dane zamówieniowe

Typ	HDC 06B TOLU 1PG16G	Wersja
Nr zam.	<a href="#">1652640000</a>	obudowa HDC, Rozmiar instalacji: 3, Stopień ochrony: IP65, po
GTIN (EAN)	4008190402716	podłączeniu, Wpust kablowy od g&oacute;ry, Korpus wtyczki, Zatrask
Ilość	1 ST	mocujący końcowy, na dole, standard, Wymiary wlotów kablowych: PG 16
Typ	HDC 16D TOLU 1PG21G	Wersja
Nr zam.	<a href="#">1652680000</a>	obudowa HDC, Rozmiar instalacji: 3, Stopień ochrony: IP65, po
GTIN (EAN)	4008190402754	podłączeniu, Wpust kablowy od g&oacute;ry, Korpus wtyczki, Zatrask
Ilość	1 ST	mocujący końcowy, na dole, wysoki, Wymiary wlotów kablowych: PG 21
Typ	HDC 16D TOLU 1PG29G	Wersja
Nr zam.	<a href="#">1652700000</a>	obudowa HDC, Rozmiar instalacji: 3, Stopień ochrony: IP65, po
GTIN (EAN)	4008190402778	podłączeniu, Wpust kablowy od g&oacute;ry, Korpus wtyczki, Zatrask
Ilość	1 ST	mocujący końcowy, na dole, wysoki, Wymiary wlotów kablowych: PG 29
Typ	HDC 06B TOLU 1PG13G	Wersja
Nr zam.	<a href="#">1670500000</a>	obudowa HDC, Rozmiar instalacji: 3, Stopień ochrony: IP65, po
GTIN (EAN)	4008190431587	podłączeniu, Wpust kablowy od g&oacute;ry, Korpus wtyczki, Zatrask
Ilość	1 ST	mocujący końcowy, na dole, standard, Wymiary wlotów kablowych: PG 13,5
Typ	HDC 16D TOLU 1M32G	Wersja
Nr zam.	<a href="#">1787490000</a>	obudowa HDC, Rozmiar instalacji: 3, Stopień ochrony: IP65, po
GTIN (EAN)	4032248204830	podłączeniu, Wpust kablowy od g&oacute;ry, Korpus wtyczki, Zatrask
Ilość	1 ST	mocujący końcowy, na dole, wysoki, Wymiary wlotów kablowych: M 32
Typ	HDC 16D TOLU 1M25G	Wersja
Nr zam.	<a href="#">1787500000</a>	obudowa HDC, Rozmiar instalacji: 3, Stopień ochrony: IP65, po
GTIN (EAN)	4032248204847	podłączeniu, Wpust kablowy od g&oacute;ry, Korpus wtyczki, Zatrask
Ilość	1 ST	mocujący końcowy, na dole, wysoki, Wymiary wlotów kablowych: M 25
Typ	HDC 06B TOLU 1M25G	Wersja
Nr zam.	<a href="#">1788110000</a>	obudowa HDC, Rozmiar instalacji: 3, Stopień ochrony: IP65, po
GTIN (EAN)	4032248205554	podłączeniu, Wpust kablowy od g&oacute;ry, Korpus wtyczki, Zatrask
Ilość	1 ST	mocujący końcowy, na dole, standard, Wymiary wlotów kablowych: M 25

## HDC 16D SDLU 1M25G

Weidmüller Interface GmbH &amp; Co. KG

Klingenbergstraße 26

D-32758 Detmold

Germany

www.weidmueller.com

## Akcesoria

Typ	HDC 06B TOLU 1M20G	Wersja
Nr zam.	<a href="#">1788120000</a>	obudowa HDC, Rozmiar instalacji: 3, Stopień ochrony: IP65, po
GTIN (EAN)	4032248205561	podłączeniu, Wpust kablowy od g&oacute;ry, Korpus wtyczki, Zatrask
Ilość	1 ST	mocujący końcowy, na dole, standard, Wymiary wlotów kablowych:
		M 20

## obudowa wtyku, wpust kabla z boku



Dzięki specjalnemu stopowi odlewniczemu i wielowarstwowemu lakierowaniu powierzchni, obudowy HDC są perfekcyjnie zabezpieczone.

Inteligentnie zaprojektowany system ryglowania jest wykonany ze stali nierdzewnej. Dzięki temu cechuje się dużą trwałością oraz odpornością na korozję i uderzenia. Ryglowanie obudowy zapewnia bezpieczeństwo systemu. Nasz niepowtarzalny, opatentowany system sprężyn zapewnia skuteczność ryglowania obudowy i chroni przez niezamierzonym otwarciem.

Nanoszone laserowo oznaczenia umożliwiają szybkie i łatwe identyfikowanie. Aby każdy produkt można było natychmiast przyporządkować, na obudowie wypala się laserem trwałe oznakowanie.

Obudowy RockStar® IP65 / NEMA Typ 4X firmy Weidmüller to Państwa pierwszy wybór w kategorii obudów przemysłowych o stopniu ochrony IP 65.

## Ogólne dane zamówieniowe

Typ	HDC 06B TSLU 1PG16G	Wersja
Nr zam.	<a href="#">1652520000</a>	obudowa HDC, Rozmiar instalacji: 3, Stopień ochrony: IP65, po
GTIN (EAN)	4008190402594	podłączeniu, Wpust kablowy z boku, Korpus wtyczki, Zatrask
Ilość	1 ST	mocujący końcowy, na dole, standard, Wymiary wlotów kablowych:
		PG 16
Typ	HDC 16D TSLU 1PG21G	Wersja
Nr zam.	<a href="#">1652560000</a>	obudowa HDC, Rozmiar instalacji: 3, Stopień ochrony: IP65, po
GTIN (EAN)	4008190402631	podłączeniu, Wpust kablowy z boku, Korpus wtyczki, Zatrask
Ilość	1 ST	mocujący końcowy, na dole, wysoki, Wymiary wlotów kablowych: PG
		21
Typ	HDC 16D TSLU 1PG29G	Wersja
Nr zam.	<a href="#">1652580000</a>	obudowa HDC, Rozmiar instalacji: 3, Stopień ochrony: IP65, po
GTIN (EAN)	4008190402655	podłączeniu, Wpust kablowy z boku, Korpus wtyczki, Zatrask
Ilość	1 ST	mocujący końcowy, na dole, wysoki, Wymiary wlotów kablowych: PG
		29
Typ	HDC 06B TSLU 1PG13G	Wersja
Nr zam.	<a href="#">1670530000</a>	obudowa HDC, Rozmiar instalacji: 3, Stopień ochrony: IP65, po
GTIN (EAN)	4008190431617	podłączeniu, Wpust kablowy z boku, Korpus wtyczki, Zatrask
Ilość	1 ST	mocujący końcowy, na dole, standard, Wymiary wlotów kablowych:
		PG 13,5
Typ	HDC 16D TSLU 1M32G	Wersja
Nr zam.	<a href="#">1787470000</a>	obudowa HDC, Rozmiar instalacji: 3, Stopień ochrony: IP65, po
GTIN (EAN)	4032248204816	podłączeniu, Wpust kablowy z boku, Korpus wtyczki, Zatrask
Ilość	1 ST	mocujący końcowy, na dole, wysoki, Wymiary wlotów kablowych: M
		32

## HDC 16D SDLU 1M25G

**Weidmüller Interface GmbH & Co. KG**  
Klingenbergstraße 26  
D-32758 Detmold  
Germany

[www.weidmueller.com](http://www.weidmueller.com)

## Akcesoria

Typ	HDC 16D TSLU 1M25G	Wersja
Nr zam.	<a href="#">1787480000</a>	obudowa HDC, Rozmiar instalacji: 3, Stopień ochrony: IP65, po
GTIN (EAN)	4032248204823	podłączeniu, Wpust kablowy z boku, Korpus wtyczki, Zatrask
Ilość	1 ST	mocujący końcowy, na dole, wysoki, Wymiary wlotów kablowych: M 25
Typ	HDC 06B TSLU 1M25G	Wersja
Nr zam.	<a href="#">1788090000</a>	obudowa HDC, Rozmiar instalacji: 3, Stopień ochrony: IP65, po
GTIN (EAN)	4032248205530	podłączeniu, Wpust kablowy z boku, Korpus wtyczki, Zatrask
Ilość	1 ST	mocujący końcowy, na dole, standard, Wymiary wlotów kablowych: M 25
Typ	HDC 06B TSLU 1M20G	Wersja
Nr zam.	<a href="#">1788100000</a>	obudowa HDC, Rozmiar instalacji: 3, Stopień ochrony: IP65, po
GTIN (EAN)	4032248205547	podłączeniu, Wpust kablowy z boku, Korpus wtyczki, Zatrask
Ilość	1 ST	mocujący końcowy, na dole, standard, Wymiary wlotów kablowych: M 20