

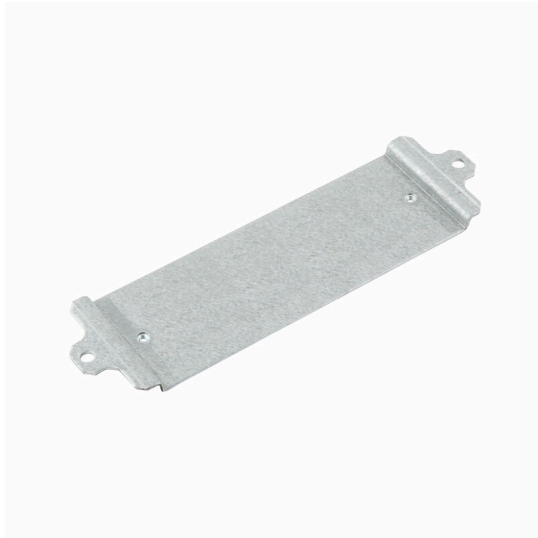
MOPL K3 NT FE**Weidmüller Interface GmbH & Co. KG**

Klingenbergstraße 26

D-32758 Detmold

Germany

www.weidmueller.com

Zdjęcie produktu

seria Klippon® K, akcesoria

Ogólne dane zamówieniowe

Wersja	Klippon K (pusta obudowa aluminiowa), Płytki montażowa, Płyta montażowa, Wysokość: 44 mm, Szerokość: 156 mm, Głębokość: 3 mm, Materiał podstawowy: blacha stalowa ocynkowana, ocynkowany, srebrny
Nr zam.	1899630000
Typ	MOPL K3 NT FE
GTIN (EAN)	4032248519613
Ilość	1 szt.

Technical data

Dopuszczenia

ROHS	Zgodny
------	--------

Wymiary i masa

Głębokość	3 mm	Głębokość (cale)	0.1181 inch
Wysokość	44 mm	Wysokość (cale)	1.7323 inch
Szerokość	156 mm	Szerokość (cale)	6.1417 inch
Wymiar mocowania wysokość	22 mm	Wymiar mocowania szerokość	147.2 mm
Masa netto	76 g		

Temperatury

Temperatura eksploatacyjna

Zgodność produktu z wymogami środowiska naturalnego

Status zgodności z dyrektywą RoHS	Zgodne, bez wyłączenia
REACH SVHC	Bez SVHC powyżej 0,1 wt%

Informacje ogólne

Grubość materiału	2 mm	Powierzchnia	ocynkowany
Materiał podstawowy	blacha stalowa ocynkowana		

Informacje ogólne Akcesoria

Grubość materiału	2 mm	Powierzchnia	ocynkowany
Materiał podstawowy	blacha stalowa ocynkowana	Wymiar mocowania szerokość	147.2 mm
Wymiar mocowania wysokość	22 mm		

Klasyfikacje

ETIM 8.0	EC000213	ETIM 9.0	EC000213
ETIM 10.0	EC000213	ECLASS 14.0	27-40-06-39
ECLASS 15.0	27-40-06-39		

TS 15

seria Klippon® K, akcesoria

Ogólne dane zamówieniowe

Typ	TS15X5 ST K3	Wersja
Nr zam.	8000003885	Szyna nośna, TS 15, Szerokość: 155 mm, bez otworu podłużnego,
GTIN (EAN)	4050118652512	Stal, ocynkowane galwanicznie i pasywowane
Ilość	20 ST	