

BCZ 3.81/13/180 SN BK BX

Weidmüller Interface GmbH & Co. KG

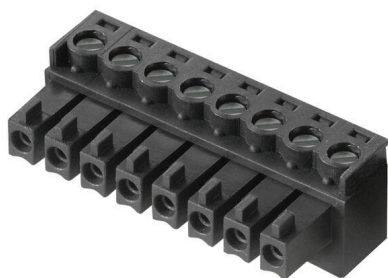
Klingenbergstraße 26

D-32758 Detmold

Germany

www.weidmueller.com

Zdjęcie produktu



Podobny do przedstawionego na ilustracji

Złącza żeńskie z przyłączem śrubowym do przyłączania przewodów.

W celu dowolnego kształtowania płaszczyzny przyłącza do dyspozycji są przewody o trzech kierunkach odprowadzeń:

180° przewód prosto do kierunku wtyku 90° przewód w górę prostopadle do kierunku wtyku 270° przewód w dół prostopadle do kierunku wtyku

W związku z różnorodnymi wymaganiami stawianymi połączeniu można wybierać spośród trzech kształtów obudowy:

Obudowa standardowa bez kołnierza Kołnierze ze śrubą (F) Kołnierze z opatentowanym przez Weidmüller ryglem zwalniającym (LR) do beznarzędziowego, bezobciążeniowego blokowania i zwalniania

Złącza wtykowe Weidmüller w rastrze 3,81 mm (0,15 inch) są układowo kompatybilne z popularnymi złączami wtykowymi i dysponują miejscem na opis, mogą być również kodowane kodowaniem.

Ogólne dane zamówieniowe

| | |
|--------------------|--|
| Wersja | Złącze wtykowe do druku, wtyk żeński, 3,81 mm, Liczba biegunów: 13, 180°, Przyłącze z jarzmem, Zakres zaciskania, maks.: 1,5 mm², skrzynia |
| Nr zam. | 1899440000 |
| Typ | BCZ 3.81/13/180 SN BK BX |
| GTIN (EAN) | 40322485 19347 |
| Ilość | 50 szt. |
| parametry produktu | IEC: 320 V / 17,5 A / 0,2 - 1,5 mm² UL: 300 V / 10 A / AWG 28 - AWG 16 |
| opakowanie | skrzynia |

Dane techniczne

Dopuszczenia

Atesty



| | |
|------------------------|----------------------------|
| ROHS | Zgodny |
| UL File Number Search | Witryna UL |
| Nr certyfikatu (cURus) | E60693 |

Wymiary i masa

| | | | |
|------------|----------|------------------|-------------|
| Głębokość | 16.1 mm | Głębokość (cale) | 0.6339 inch |
| Wysokość | 11.1 mm | Wysokość (cale) | 0.437 inch |
| Szerokość | 49.62 mm | Szerokość (cale) | 1.9535 inch |
| Masa netto | 9.13 g | | |

Zgodność produktu z wymogami środowiska naturalnego

| | |
|--|--------------------------------------|
| Status zgodności z dyrektywą RoHS | Zgodne, z wyłączeniem |
| Wyłączenie RoHS (w przypadkach, w których ma to zastosowanie / jest znane) | 6c |
| REACH SVHC | Lead 7439-92-1 |
| SCIP | ea9dd4b8-c51f-409c-885a-41700372be61 |

Parametry systemu

| | | | |
|---|---|--------------------|------------------------------|
| Rodzina produktów | OMNIMATE Signal - seria BC/SC 3.81 | | |
| Rodzaj przyłącza | Przyłącze pola | | |
| Metoda wykonywania złącz | Przyłącze z jarzmem | | |
| Raster w mm (P) | 3.81 mm | | |
| Raster w calach (P) | 0.150 " | | |
| Kierunek odejścia przewodu | 180° | | |
| Liczba biegunów | 13 | | |
| L1 in mm | 45.72 mm | | |
| L1 w calach | 1.800 " | | |
| Liczba rzędów | 1 | | |
| liczba rzędów z biegunami | 1 | | |
| Przekrój pomiarowy | 1 mm ² | | |
| zabezpieczenie przed dotykiem wg DIN VDE 57 106 | zabezpieczony przed dotknięciem palcami | | |
| zabezpieczenie przed dotykiem wg DIN VDE 0470 | IP 20 w stanie wetkniętym/ IP 10 w stanie niewetkniętym | | |
| Stopień ochrony | IP20 | | |
| Rezystancja skrośna | ≤5 mΩ | | |
| element kodowany | Tak | | |
| Długość odizolowania | 7 mm | | |
| śruba dociskowa | M 2 | | |
| końcówka wkrętaka | 0,4 x 2,5 | | |
| końcówka wkrętaka norma | DIN 5264 | | |
| Cykle wpinania | 25 | | |
| Siła wtykania/biegun, maks. | 7 N | | |
| Siła ciągnięcia / biegun, maks. | 5 N | | |
| Moment dokręcający | Typ momentu obrotowego | Przyłącze przewodu | |
| | Informacja o użyciu | Moment dokręcający | min. 0.2 Nm maks. 0.25 Nm |

BCZ 3.81/13/180 SN BK BX

Weidmüller Interface GmbH & Co. KG

Klingenbergstraße 26

D-32758 Detmold

Germany

www.weidmueller.com

Dane techniczne

Dane materiałowe

| | | | |
|---------------------------------------|-------------|---------------------------------|-------------------------------|
| Materiał izolacyjny | PA 66 GF 30 | Barwny | czarny |
| Tabela kolorów (podobny) | RAL 9011 | grupa materiałów izolacyjnych | II |
| Porównywalny wskaźnik śledzenia (CTI) | ≥ 550 | Moisture Level (MSL) | |
| Klasa palności wg UL 94 | V-0 | Materiał styków | Stop Cu |
| Powierzchnia styku | cynowana | Struktura warstwowa wtyku | 0.5...1.5 µm Cu / 2...5 µm Sn |
| Temperatura magazynowania, min. | -40 °C | Temperatura magazynowania, max. | 70 °C |
| Temperatura pracy, min. | -50 °C | Temperatura pracy, max. | 120 °C |
| Zakres temperatur montaż, min. | -25 °C | Zakres temperatur montaż, max. | 120 °C |

Przewody pasujące do złącza

| | |
|---|----------------------|
| Zakres zaciskania, min. | 0.08 mm ² |
| Zakres zaciskania, maks. | 1.5 mm ² |
| przekrój przyłącza przewodu AWG, min. | AWG 28 |
| przekrój przyłączeniowy przewodu AWG, AWG 16 maks. | |
| jednodrutowe, min. H05(07) V-U | 0.2 mm ² |
| jednodrutowe, maks. H05(07) V-U | 1.5 mm ² |
| cienkodrutowe, min. H05(07) V-K | 0.2 mm ² |
| cienkodrutowe, maks. H05(07) V-K | 1.5 mm ² |
| z AEH z kołnierzem DIN 46 228/4, min. | 0.2 mm ² |
| z AEH z kołnierzem DIN 46 228/4, maks. | 1.5 mm ² |
| z tulejką zaciskową, DIN 46228 pt 1, min. | 0.2 mm ² |
| z końcówką kablową wg DIN 46 228/1, 1.5 mm ² maks. | |
| Sprawdzian trzypiętowy EN 60999 a x b; ø | 2.4 mm x 1.5 mm |

| Zaciskany przewód | Przekrój poprzeczny przyłączanego przewodu | Typ | |
|--|--|------------------------------|-------------------------|
| | | znamionowy | cienkodrutowe |
| przewód i końcówka tulejkowa | | Długość zdejmowania izolacji | 0.5 mm ² |
| | | Zalecana tulejka kablowa | H0.5/6 |
| | | | |
| Przekrój poprzeczny przyłączanego przewodu | | Typ | cienkodrutowe |
| | | znamionowy | 0.75 mm ² |
| | | Długość zdejmowania izolacji | 0.7 mm |
| przewód i końcówka tulejkowa | | Zalecana tulejka kablowa | H0.75/6 |
| | | | |
| | | | |
| Przekrój poprzeczny przyłączanego przewodu | | Typ | cienkodrutowe |
| | | znamionowy | 1 mm ² |
| | | Długość zdejmowania izolacji | 0.7 mm |
| przewód i końcówka tulejkowa | | Zalecana tulejka kablowa | H1.0/6 |
| | | | |
| | | | |
| Przekrój poprzeczny przyłączanego przewodu | | Typ | cienkodrutowe |
| | | znamionowy | 1.5 mm ² |
| | | Długość zdejmowania izolacji | 0.7 mm |
| przewód i końcówka tulejkowa | | Zalecana tulejka kablowa | H1.5/7 |
| | | | |
| | | | |

Tekst referencyjny Zewnętrzna średnica kołnierza wykonanego z tworzywa sztucznego nie powinna być większa niż podziałka (P). Długość tulejek należy dobrać zależnie od produktu i napięcia znamionowego.

BCZ 3.81/13/180 SN BK BX

Weidmüller Interface GmbH & Co. KG

Klingenbergstraße 26

D-32758 Detmold

Germany

www.weidmueller.com

Dane techniczne

Dane znamionowe wg IEC

| | | | |
|---|------------------------|---|---------------|
| przetestowane zgodnie z normą | IEC 60664-1, IEC 61984 | Prąd znamionowy, min. liczba biegunów (Tu=20°C) | 17.5 A |
| Prąd znamionowy, maks. liczba biegunów (Tu=20°C) | 17.5 A | Prąd znamionowy, min. liczba biegunów (Tu=40°C) | 17 A |
| Prąd znamionowy, maks. liczba biegunów (Tu=40°C) | 15.2 A | napięcie znamionowe przy kat. przepięć/stopniu zanieczyszczenia II/2 | 320 V |
| napięcie znamionowe przy kat. przepięć/stopniu zanieczyszczenia III/2 | 160 V | napięcie znamionowe przy kat. przepięć/stopniu zanieczyszczenia III/3 | 160 V |
| znamionowe napięcie udarowe przy kat. przepięć/stopniu zanieczyszczenia II/2 | 2.5 kV | znamionowe napięcie udarowe przy kat. przepięć/stopniu zanieczyszczenia III/2 | 2.5 kV |
| znamionowe napięcie udarowe przy kat. przepięć/stopniu zanieczyszczenia III/3 | 2.5 kV | odporność na zwarcia | 3 x 1s z 76 A |

Dane znamionowe wg CSA

| | | | |
|--|---|--|----------------|
| Instytut (CSA) | CSA | Nr certyfikatu (CSA) | 200039-1121690 |
| Napięcie znamionowe (grupa użytkowa B / CSA) | 300 V | Napięcie znamionowe (grupa użytkowa C / CSA) | 50 V |
| Prąd znamionowy (grupa użytkowa B / CSA) | 8 A | Prąd znamionowy (grupa użytkowa C / CSA) | 8 A |
| przekrój przyłącza przewodu AWG, min. | AWG 28 | przekrój przyłącza przewodu AWG, maks. | AWG 16 |
| Odniesienie do wartości znamionowych | W specyfikacji podano wartości minimalne, szczegóły – patrz certyfikat. | | |

Dane znamionowe wg UL 1059

| | | | |
|--|---|--|--------|
| Instytut (cURus) | CURUS | Nr certyfikatu (cURus) | E60693 |
| Napięcie znamionowe (grupa użytkowa B / UL 1059) | 300 V | Napięcie znamionowe (grupa użytkowa D / UL 1059) | 300 V |
| Prąd znamionowy (grupa użytkowa B / UL 1059) | 10 A | Prąd znamionowy (grupa użytkowa D / UL 1059) | 10 A |
| przekrój przyłącza przewodu AWG, min. | AWG 28 | przekrój przyłącza przewodu AWG, maks. | AWG 16 |
| Odniesienie do wartości znamionowych | W specyfikacji podano wartości minimalne, szczegóły – patrz certyfikat. | | |

Opakowanie

| | | | |
|---------------|-----------|--------------|-----------|
| opakowanie | skrzynia | Długość VPE | 133.00 mm |
| Szerokość VPE | 107.00 mm | Wysokość VPE | 56.00 mm |

Testy typu

| | | |
|-------------------------------|----------|--|
| Test: wytrzymałość znaczników | Standard | DIN EN 61984 rozdział 7.3.2 / 09.02 według wzorca zamieszczonego w DIN EN 60068-2-70 / 07.96 |
| | Test | znacznik początku, identyfikacja typu, napięcie znamionowe, przekrój znamionowy, raster, typ materiału, znacznik zatwierdzenia UL, znacznik atestu CSA |
| | Ocena | dostępny |
| | Test | wytrzymałość |
| | Ocena | sprawdzony |

Dane techniczne

| | | | |
|---|---|---|-----------------------------------|
| Test: nieprawidłowe połączenie (brak możliwości wymiany) | Standard | DIN EN 61984 rozdziały 6.3 i 6.9.1 / 09.02, DIN EN 60512-13-5 / 11.06 | |
| | Test | 180° obrócone bez elementów kodowych | |
| | Ocena | sprawdzony | |
| | Test | kontrola wzrokowa | |
| | Ocena | sprawdzony | |
| Test: przekrój zaciskowy | Standard | DIN EN 60999-1 rozdziały 7 i 9.1 / 12.00, DIN EN 60947-1 rozdział 8.2.4.5.1 / 12.02 | |
| | Typ przewodnika | Typ przewodnika oraz przekrój przewodnika | pełny 0,08 mm ² |
| | | Typ przewodnika oraz przekrój przewodnika | bez izolacji 0,08 mm ² |
| | | Typ przewodnika oraz przekrój przewodnika | pełny 1,5 mm ² |
| | | Typ przewodnika oraz przekrój przewodnika | bez izolacji 1,5 mm ² |
| | | Typ przewodnika oraz przekrój przewodnika | AWG 28/1 |
| | | Typ przewodnika oraz przekrój przewodnika | AWG 28/19 |
| | | Typ przewodnika oraz przekrój przewodnika | AWG 16/1 |
| | Typ przewodnika oraz przekrój przewodnika | AWG 16/19 | |
| | Ocena | sprawdzony | |
| Test uszkodzenia i przypadkowego poluzowania przewodników | Standard | DIN EN 60999-1 rozdział 9.4 / 12.00 | |
| | Wymaganie | 0,2 kg | |
| | Typ przewodnika | Typ przewodnika oraz przekrój przewodnika | bez izolacji 0,25 mm ² |
| | | Typ przewodnika oraz przekrój przewodnika | AWG 28/1 |
| | | Typ przewodnika oraz przekrój przewodnika | AWG 28/19 |
| | Ocena | sprawdzony | |
| | Wymaganie | 0,3 kg | |
| | Typ przewodnika | Typ przewodnika oraz przekrój przewodnika | pełny 0,5 mm ² |
| | Ocena | sprawdzony | |
| | Wymaganie | 0,4 kg | |
| | Typ przewodnika | Typ przewodnika oraz przekrój przewodnika | pełny 1,5 mm ² |
| | | Typ przewodnika oraz przekrój przewodnika | bez izolacji 1,5 mm ² |
| | | Typ przewodnika oraz przekrój przewodnika | AWG 16/1 |
| Typ przewodnika oraz przekrój przewodnika | | AWG 16/19 | |
| Ocena | sprawdzony | | |
| Test wyciągania | Standard | DIN EN 60999-1 rozdział 9.5 / 12.00 | |
| | Wymaganie | ≥10 N | |
| | Typ przewodnika | Typ przewodnika oraz przekrój przewodnika | bez izolacji 0,25 mm ² |
| | | Typ przewodnika oraz przekrój przewodnika | AWG 28/1 |
| | | Typ przewodnika oraz przekrój przewodnika | AWG 28/19 |
| | Ocena | sprawdzony | |
| | Wymaganie | ≥20 N | |
| | Typ przewodnika | Typ przewodnika oraz przekrój przewodnika | H05V-U0.5 |
| | Ocena | sprawdzony | |

Dane techniczne

| | |
|-----------------|---|
| Wymaganie | ≥40 N |
| Typ przewodnika | Typ przewodnika oraz przekrój przewodnika H07V-U1.5 |
| | Typ przewodnika oraz przekrój przewodnika H07V-K1.5 |
| | Typ przewodnika oraz przekrój przewodnika AWG 16/1 |
| | Typ przewodnika oraz przekrój przewodnika AWG 16/19 |
| Ocena | sprawdzony |

Ważna informacja

| | |
|--------------|--|
| Zgodność IPC | Zgodność: produkty są projektowane, wytwarzane oraz dostarczane zgodnie z uznanymi normami międzynarodowymi, właściwości produktów są zgodne z gwarantowanymi w karcie katalogowej lub ich jakość wykonania jest zgodna z wymogami klasy 2 wg IPC-A-610. Na życzenie mogą być ocenione dalsze wymagania dotyczące produktów. |
| Uwagi | <ul style="list-style-type: none"> • Additional variants on request • Rated current related to rated cross-section & min. No. of poles. • Wire end ferrule without plastic collar to DIN 46228/1 • Wire end ferrule with plastic collar to DIN 46228/4 • P on drawing = pitch • Rated data refer only to the component itself. Clearance and creepage distances to other components are to be designed in accordance with the relevant application standards. • In accordance with IEC 61984, OMNIMATE-connectors are connectors without breaking capacity (COC). During designated use, connectors are not allowed to be engaged or disengaged when live or under load • Long term storage of the product with average temperature of 50 °C and maximum humidity 70%, 36 months |

Klasyfikacje

| | | | |
|-------------|-------------|-------------|-------------|
| ETIM 8.0 | EC002638 | ETIM 9.0 | EC002638 |
| ETIM 10.0 | EC002638 | ECLASS 14.0 | 27-46-02-02 |
| ECLASS 15.0 | 27-46-02-02 | | |

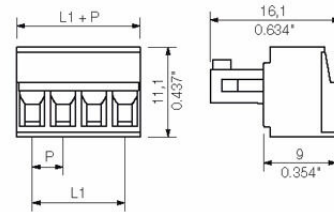
BCZ 3.81/13/180 SN BK BX

Weidmüller Interface GmbH & Co. KG
 Klingenbergstraße 26
 D-32758 Detmold
 Germany

Rysunki

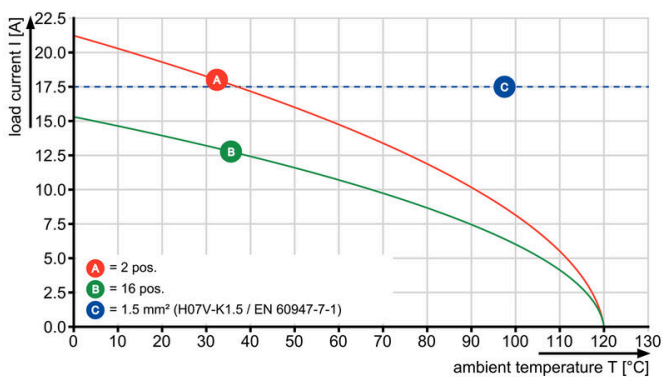
www.weidmueller.com

Rysunek wymiarowany



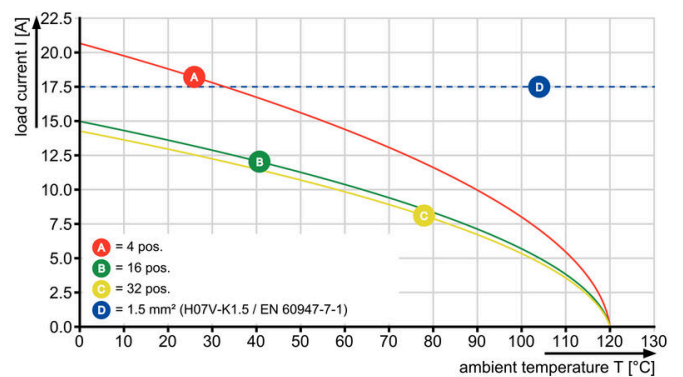
Wykres

BCZ 3.81/./180 - SC-SMT 3.81/./90



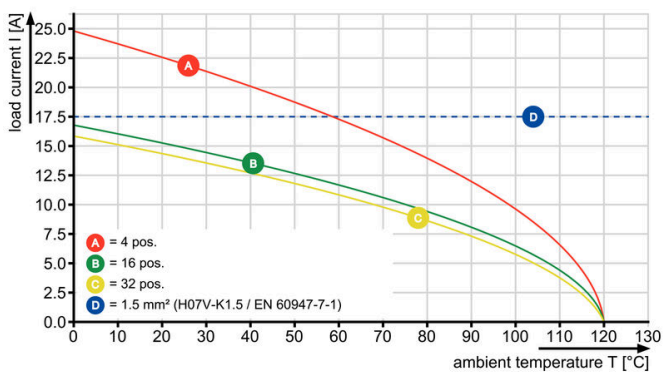
Wykres

BCZ 3.81/./180 - SCD-THR 3.81/./90



Wykres

BCZ 3.81/./180 - SCDV-THR 3.81/./180



Akcesoria

Pokrywy



Skuteczna ochrona, zoptymalizowana ergonomia i zamknięty design:

od odciążnika na połączonych przewodnikach i zabezpieczeń wizualnych/stykowych po pomoc przy odłączaniu: opcjonalnie pokrywy modernizacyjne wykonują funkcje mechaniczne, wzrokowe i dotykowe. Obie półskorupy całkowicie obejmują wtyk, łączą się ze sobą bezpiecznie na zatrzask i oferują następujące funkcje:

Opaski kablowe lub zintegrowane zaciski kablowe zapewniają odciążanie. Oznaczone etykietami Dekafix lub paskami klejonymi Mocowane obok siebie bez utraty biegunów lub przesunięcia rastru
 Kompatybilność: dopasowane do wtyków z kołnierzem lub uchwytem montażowym oraz wtyków bez tych elementów
 Elastyczność: w zależności od rozmiaru przewidziane są 1-3 rozgałęzienia kabla w różnych kierunków

Dzięki temu pokrywy Weidmüller gwarantują większą stabilność przy lepszej identyfikacji, pełnej kompatybilności i elastyczności.

Efekt: maksymalna niezawodność i przyjazność dla użytkownika w każdej aplikacji.

Ogólne dane zamówieniowe

| | | |
|------------|----------------------------|---|
| Typ | BCZ 3.81 AH13 BK BX | Wersja |
| Nr zam. | 1005380000 | Złącze wtykowe do druku, Akcesoria, Pokrywa, czarny, Liczba |
| GTIN (EAN) | 4032248752607 | biegunów: 13 |
| Ilość | 10 ST | |

BCZ 3.81/13/180 SN BK BX

Weidmüller Interface GmbH & Co. KG
Klingenbergstraße 26
D-32758 Detmold
Germany

www.weidmueller.com

Elementy współpracujące

SC 3.81/90F



Złącze męskie SC daje kierunek podłączenia równoległy do płytki drukowanej (leżąco) i jest dostępna w wariacie zamkniętym (G) oraz z kołnierzem śrubowym (F). Złącza wtykowe Weidmüller z rastrem 3,81 mm (0.15 inch) są układowo kompatybilne z popularnymi złączami wtykowymi i dysponują miejscem na opis i kodowanie oraz miejscem na podświetlenie.

Ogólne dane zamówieniowe

| | | |
|------------|----------------------------|--|
| Typ | SC 3.81/13/90F 3.2SN OR... | Wersja |
| Nr zam. | 1942560000 | Złącze wtykowe do druku, Listwa męska, kołnierz, Połączenie |
| GTIN (EAN) | 4032248655038 | lutowane THR, 3.81 mm, Liczba biegunów: 13, 90°, Długość kołka |
| Ilość | 30 ST | lutowniczego (l): 3.2 mm, cynowana, pomarańczowy, skrzynia |

SC-SMT 3.81/180LF Box

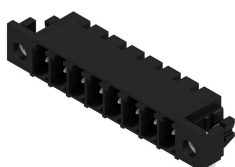


Odporne na wysokie temperatury złącze męskie (SC-SMT 180LF) w rastrze 3,81 mm (0.15 inch) Kierunek podłączenia pionowo do płytki drukowanej (stojąco) z kołnierzem lutowniczym (LF). Elementy pakowane w kartonie (BX) lub antystatycznie w rolce (Tape-on-Reel, RL) Długość pinów do wyboru: 1,5 mm lub 3,2 mm Złącze męskie Weidmüller z rastrem 3,81 mm (0.15 inch) są układowo kompatybilne z popularnymi złączami wtykowymi i dysponują miejscem na opis.

Ogólne dane zamówieniowe

| | | |
|------------|----------------------------|--|
| Typ | SC-SMT 3.81/13/180LF 3... | Wersja |
| Nr zam. | 1863430000 | Złącze wtykowe do druku, Listwa męska, kołnierz lutowany, |
| GTIN (EAN) | 4032248428649 | Połączenie lutowane THT/THR, 3.81 mm, Liczba biegunów: 13, 180°, |
| Ilość | 50 ST | Długość kołka lutowniczego (l): 3.2 mm, cynowana, czarny, skrzynia |

SC-SMT 3.81/90LF Box



Odporne na wysokie temperatury złącze męskie (SC-SMT 90LF) w rastrze 3,81 mm (0.15 inch) Kierunek podłączenia równoległy do płytki drukowanej (leżąco) z kołnierzem lutowniczym (LF). Elementy pakowane w kartonie (BX) lub antystatycznie w rolce (Tape-on-Reel, RL) Długość pinów do wyboru: 1,5 mm lub 3,2 mm Złącza wtykowe Weidmüller z rastrem 3,81 mm (0.15 inch) są układowo kompatybilne z popularnymi złączami wtykowymi i dysponują miejscem na opis.

Ogólne dane zamówieniowe

| | | |
|------------|----------------------------|--|
| Typ | SC-SMT 3.81/13/90LF 3.2... | Wersja |
| Nr zam. | 1863840000 | Złącze wtykowe do druku, Listwa męska, kołnierz lutowany, |
| GTIN (EAN) | 4032248429066 | Połączenie lutowane THT/THR, 3.81 mm, Liczba biegunów: 13, 90°, |
| Ilość | 50 ST | Długość kołka lutowniczego (l): 3.2 mm, cynowana, czarny, skrzynia |

BCZ 3.81/13/180 SN BK BX

Weidmüller Interface GmbH & Co. KG
Klingenbergstraße 26
D-32758 Detmold
Germany

Elementy współpracujące

www.weidmueller.com

SC 3.81/180F



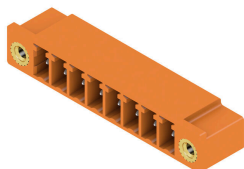
Złącze męskie SC daje kierunek podłączania prostopadły do płytki drukowanej (stojąco) i jest dostępna w wariantach zamkniętym (G) oraz z kołnierzem śrubowym (F).

Złącza wtykowe Weidmüller z rastrem 3,81 mm (0.15 inch) są układowo kompatybilne z popularnymi złączami wtykowymi i dysponują miejscem na opis i kodowanie.

Ogólne dane zamówieniowe

| | | |
|------------|----------------------------|---|
| Typ | SC 3.81/13/180F 3.2SN O... | Wersja |
| Nr zam. | 1943290000 | Złącze wtykowe do druku, Listwa męska, kołnierz, Połączenie |
| GTIN (EAN) | 4032248654307 | lutowane THR, 3.81 mm, Liczba biegunów: 13, 180°, Długość kołka |
| Ilość | 30 ST | lutowniczego (l): 3.2 mm, cynowana, pomarańczowy, skrzynia |
| Typ | SC 3.81/13/180F 3.2SN G... | Wersja |
| Nr zam. | 1943400000 | Złącze wtykowe do druku, Listwa męska, kołnierz, Połączenie |
| GTIN (EAN) | 4032248654192 | lutowane THR, 3.81 mm, Liczba biegunów: 13, 180°, Długość kołka |
| Ilość | 50 ST | lutowniczego (l): 3.2 mm, cynowana, białe, skrzynia |

SC 3.81/90F



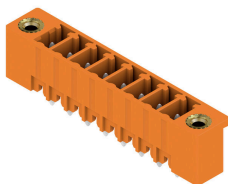
Złącze męskie SC daje kierunek podłączania równoległy do płytki drukowanej (leżąco) i jest dostępna w wariantach zamkniętym (G) oraz z kołnierzem śrubowym (F).

Złącza wtykowe Weidmüller z rastrem 3,81 mm (0.15 inch) są układowo kompatybilne z popularnymi złączami wtykowymi i dysponują miejscem na opis i kodowanie oraz miejscem na podświetlenie.

Ogólne dane zamówieniowe

| | | |
|------------|----------------------------|--|
| Typ | SC 3.81/13/90F 3.2SN BK... | Wersja |
| Nr zam. | 1942770000 | Złącze wtykowe do druku, Listwa męska, kołnierz, Połączenie |
| GTIN (EAN) | 4032248654826 | lutowane THR, 3.81 mm, Liczba biegunów: 13, 90°, Długość kołka |
| Ilość | 50 ST | lutowniczego (l): 3.2 mm, cynowana, czarny, skrzynia |

SC 3.81/180F



Złącze męskie SC daje kierunek podłączania prostopadły do płytki drukowanej (stojąco) i jest dostępna w wariantach zamkniętym (G) oraz z kołnierzem śrubowym (F).

Złącza wtykowe Weidmüller z rastrem 3,81 mm (0.15 inch) są układowo kompatybilne z popularnymi złączami wtykowymi i dysponują miejscem na opis i kodowanie.

BCZ 3.81/13/180 SN BK BX

Weidmüller Interface GmbH & Co. KG
Klingenbergstraße 26
D-32758 Detmold
Germany

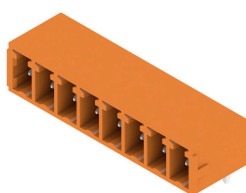
www.weidmueller.com

Elementy współpracujące

Ogólne dane zamówieniowe

| | | |
|------------|----------------------------|---|
| Typ | SC 3.81/13/180F 3.2SN B... | Wersja |
| Nr zam. | 1943490000 | Złącze wtykowe do druku, Listwa męska, kołnierz, Połączenie |
| GTIN (EAN) | 4032248654109 | lutowane THR, 3.81 mm, Liczba biegunów: 13, 180°, Długość kołka |
| Ilość | 30 ST | lutowniczego (l): 3.2 mm, cynowana, czarny, skrzynia |

SC 3.81/90G

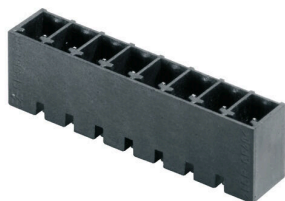


Złącze męskie SC daje kierunek podłączenia równoległy do płytki drukowanej (leżąco) i jest dostępna w wariantach zamkniętym (G) oraz z kołnierzem śrubowym (F). Złącza wtykowe Weidmüller z rastrem 3,81 mm (0.15 inch) są układowo kompatybilne z popularnymi złączami wtykowymi i dysponują miejscem na opis i kodowanie oraz miejscem na podświetlenie.

Ogólne dane zamówieniowe

| | | |
|------------|----------------------------|--|
| Typ | SC 3.81/02/90G 3.2SN OR... | Wersja |
| Nr zam. | 1942020000 | Złącze wtykowe do druku, Listwa męska, zamknięte z boku, |
| GTIN (EAN) | 4032248655526 | Połączenie lutowane THR, 3.81 mm, Liczba biegunów: 2, 90°, |
| Ilość | 198 ST | Długość kołka lutowniczego (l): 3.2 mm, cynowana, pomarańczowy, skrzynia |

SC-SMT 3.81/180G Tape



Odporne na wysokie temperatury złącze męskie (SC-SMT 180G) w rastrze 3,81 mm (0.15 inch) Kierunek podłączenia pionowo do płytki drukowanej (stojąco) zamknięta (G). Elementy pakowane w kartonie (BX) lub antystatycznie w rolce (Tape-on-Reel, RL) Długość pinów do wyboru: 1,5 mm lub 3,2 mm Złącza wtykowe Weidmüller z rastrem 3,81 mm (0.15 inch) są układowo kompatybilne z popularnymi złączami wtykowymi i dysponują miejscem na opis i kodowanie.

Ogólne dane zamówieniowe

| | | |
|------------|----------------------------|---|
| Typ | SC-SMT 3.81/02/180G 1.5... | Wersja |
| Nr zam. | 1864050000 | Złącze wtykowe do druku, Listwa męska, zamknięte z boku, |
| GTIN (EAN) | 4032248429172 | Połączenie lutowane THT/THR, 3.81 mm, Liczba biegunów: 2, 180°, |
| Ilość | 300 ST | Długość kołka lutowniczego (l): 1.5 mm, cynowana, czarny, Tape |

BCZ 3.81/13/180 SN BK BX

Weidmüller Interface GmbH & Co. KG
Klingenbergstraße 26
D-32758 Detmold
Germany

Elementy współpracujące

www.weidmueller.com

SC-SMT 3.81/180G Box

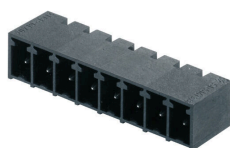


Odporne na wysokie temperatury złącze męskie (SC-SMT 180G) w rastrze 3,81 mm (0.15 inch)
Kierunek podłączania pionowo do płytki drukowanej (stojąco) zamknięta (G) . Elementy pakowane w kartonie (BX) lub antystatycznie w rolce (Tape-on-Reel, RL) Długość pinów do wyboru: 1,5 mm lub 3,2 mm
Złącza wtykowe Weidmüller z rastrem 3,81 mm (0.15 inch) są układowo kompatybilne z popularnymi złączami wtykowymi i dysponują miejscem na opis i kodowanie.

Ogólne dane zamówieniowe

| | | |
|------------|----------------------------|--|
| Typ | SC-SMT 3.81/02/180G 1.5... | Wersja |
| Nr zam. | 1863720000 | Złącze wtykowe do druku, Listwa męska, zamknięte z boku, |
| GTIN (EAN) | 4032248428793 | Połączenie lutowane THT/THR, 3.81 mm, Liczba biegunów: 2, 180°, |
| Ilość | 50 ST | Długość kołka lutowniczego (l): 1.5 mm, cynowana, czarny, skrzynia |

SC-SMT 3.81/90G Box



Odporne na wysokie temperatury złącze męskie (SC-SMT 90G) w rastrze 3,81 mm (0.15 inch)
Kierunek podłączania równoległe do płytki drukowanej (leżąco) zamknięta (G) . Elementy pakowane w kartonie (BX) lub antystatycznie w rolce (Tape-on-Reel, RL) Długość pinów do wyboru: 1,5mm lub 3,2mm
Złącza wtykowe Weidmüller z rastrem 3,81 mm (0.15 inch) są układowo kompatybilne z popularnymi złączami wtykowymi i dysponują miejscem na opis i kodowanie.

Ogólne dane zamówieniowe

| | | |
|------------|----------------------------|--|
| Typ | SC-SMT 3.81/02/90G 3.2S... | Wersja |
| Nr zam. | 1862460000 | Złącze wtykowe do druku, Listwa męska, zamknięte z boku, |
| GTIN (EAN) | 4032248427611 | Połączenie lutowane THT/THR, 3.81 mm, Liczba biegunów: 2, 90°, |
| Ilość | 50 ST | Długość kołka lutowniczego (l): 3.2 mm, cynowana, czarny, skrzynia |

SC-SMT 3.81/180G Box



Odporne na wysokie temperatury złącze męskie (SC-SMT 180G) w rastrze 3,81 mm (0.15 inch)
Kierunek podłączania pionowo do płytki drukowanej (stojąco) zamknięta (G) . Elementy pakowane w kartonie (BX) lub antystatycznie w rolce (Tape-on-Reel, RL) Długość pinów do wyboru: 1,5 mm lub 3,2 mm
Złącza wtykowe Weidmüller z rastrem 3,81 mm (0.15 inch) są układowo kompatybilne z popularnymi złączami wtykowymi i dysponują miejscem na opis i kodowanie.

Ogólne dane zamówieniowe

| | | |
|------------|----------------------------|--|
| Typ | SC-SMT 3.81/02/180G 3.2... | Wersja |
| Nr zam. | 1862920000 | Złącze wtykowe do druku, Listwa męska, zamknięte z boku, |
| GTIN (EAN) | 4032248428113 | Połączenie lutowane THT/THR, 3.81 mm, Liczba biegunów: 2, 180°, |
| Ilość | 50 ST | Długość kołka lutowniczego (l): 3.2 mm, cynowana, czarny, skrzynia |

BCZ 3.81/13/180 SN BK BX

Weidmüller Interface GmbH & Co. KG
 Klingenbergstraße 26
 D-32758 Detmold
 Germany

Elementy współpracujące

www.weidmueller.com

SC-SMT 3.81/90G Box

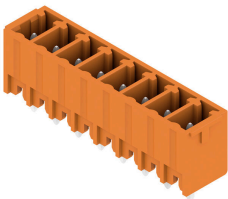


Odporne na wysokie temperatury złącze męskie (SC-SMT 90G) w rastrze 3,81 mm (0.15 inch)
 Kierunek podłączania równoległe do płytki drukowanej (leżąco) zamknięta (G) . Elementy pakowane w kartonie (BX) lub antystatycznie w rolce (Tape-on-Reel, RL) Długość pinów do wyboru: 1,5mm lub 3,2mm
 Złącza wtykowe Weidmüller z rastrem 3,81 mm (0.15 inch) są układowo kompatybilne z popularnymi złączami wtykowymi i dysponują miejscem na opis i kodowanie.

Ogólne dane zamówieniowe

| | | |
|------------|----------------------------|--|
| Typ | SC-SMT 3.81/02/90G 1.5S... | Wersja |
| Nr zam. | 1862960000 | Złącze wtykowe do druku, Listwa męska, zamknięte z boku, |
| GTIN (EAN) | 4032248428069 | Połączenie lutowane THT/THR, 3.81 mm, Liczba biegunów: 2, 90°, |
| Ilość | 50 ST | Długość kołka lutowniczego (l): 1.5 mm, cynowana, czarny, skrzynia |

SC 3.81/180G

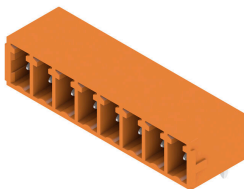


Złącze męskie SC daje kierunek podłączania prostopadły do płytki drukowanej (stojąco) i jest dostępna w wariantach zamkniętym (G) oraz z kołnierzem śrubowym (F).
 Złącza wtykowe Weidmüller z rastrem 3,81 mm (0.15 inch) są układowo kompatybilne z popularnymi złączami wtykowymi i dysponują miejscem na opis i kodowanie.

Ogólne dane zamówieniowe

| | | |
|------------|----------------------------|--|
| Typ | SC 3.81/02/180G 3.2SN B... | Wersja |
| Nr zam. | 1793520000 | Złącze wtykowe do druku, Listwa męska, zamknięte z boku, |
| GTIN (EAN) | 4032248230433 | Połączenie lutowane THR, 3.81 mm, Liczba biegunów: 2, 180°, |
| Ilość | 50 ST | Długość kołka lutowniczego (l): 3.2 mm, cynowana, czarny, skrzynia |

SC 3.81/90G



Złącze męskie SC daje kierunek podłączania równoległy do płytki drukowanej (leżąco) i jest dostępna w wariantach zamkniętym (G) oraz z kołnierzem śrubowym (F).
 Złącza wtykowe Weidmüller z rastrem 3,81 mm (0.15 inch) są układowo kompatybilne z popularnymi złączami wtykowymi i dysponują miejscem na opis i kodowanie oraz miejscem na podświetlenie.

Ogólne dane zamówieniowe

| | | |
|------------|----------------------------|--|
| Typ | SC 3.81/02/90G 3.2SN BK... | Wersja |
| Nr zam. | 1793130000 | Złącze wtykowe do druku, Listwa męska, zamknięte z boku, |
| GTIN (EAN) | 4032248227624 | Połączenie lutowane THR, 3.81 mm, Liczba biegunów: 2, 90°, |
| Ilość | 198 ST | Długość kołka lutowniczego (l): 3.2 mm, cynowana, czarny, skrzynia |

BCZ 3.81/13/180 SN BK BX

Weidmüller Interface GmbH & Co. KG

Klingenbergstraße 26

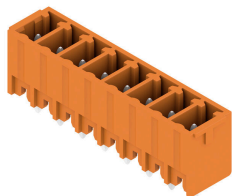
D-32758 Detmold

Germany

Elementy współpracujące

www.weidmueller.com

SC 3.81/180G



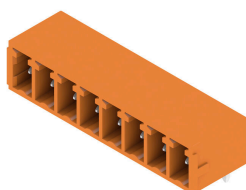
Złącze męskie SC daje kierunek podłączania prostopadły do płytki drukowanej (stojąco) i jest dostępna w wariantcie zamkniętym (G) oraz z kołnierzem śrubowym (F).

Złącza wtykowe Weidmüller z rastrem 3,81 mm (0.15 inch) są układowo kompatybilne z popularnymi złączami wtykowymi i dysponują miejscem na opis i kodowanie.

Ogólne dane zamówieniowe

| | | |
|------------|----------------------------|---|
| Typ | SC 3.81/02/180G 3.2SN G... | Wersja |
| Nr zam. | 1793610000 | Złącze wtykowe do druku, Listwa męska, zamknięte z boku, |
| GTIN (EAN) | 4032248230730 | Połączenie lutowane THR, 3.81 mm, Liczba biegunów: 2, 180°. |
| Ilość | 198 ST | Długość kołka lutowniczego (l): 3.2 mm, cynowana, blado zielony, skrzynia |

SC 3.81/90G



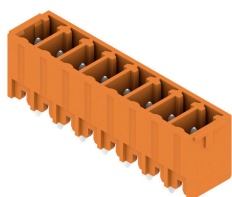
Złącze męskie SC daje kierunek podłączania równoległy do płytki drukowanej (leżąco) i jest dostępna w wariantcie zamkniętym (G) oraz z kołnierzem śrubowym (F).

Złącza wtykowe Weidmüller z rastrem 3,81 mm (0.15 inch) są układowo kompatybilne z popularnymi złączami wtykowymi i dysponują miejscem na opis i kodowanie oraz miejscem na podświetlenie.

Ogólne dane zamówieniowe

| | | |
|------------|----------------------------|---|
| Typ | SC 3.81/02/90G 3.2SN GN... | Wersja |
| Nr zam. | 1793240000 | Złącze wtykowe do druku, Listwa męska, zamknięte z boku, |
| GTIN (EAN) | 4032248227716 | Połączenie lutowane THR, 3.81 mm, Liczba biegunów: 2, 90°. |
| Ilość | 198 ST | Długość kołka lutowniczego (l): 3.2 mm, cynowana, blado zielony, skrzynia |

SC 3.81/180G



Złącze męskie SC daje kierunek podłączania prostopadły do płytki drukowanej (stojąco) i jest dostępna w wariantcie zamkniętym (G) oraz z kołnierzem śrubowym (F).

Złącza wtykowe Weidmüller z rastrem 3,81 mm (0.15 inch) są układowo kompatybilne z popularnymi złączami wtykowymi i dysponują miejscem na opis i kodowanie.

BCZ 3.81/13/180 SN BK BX

Weidmüller Interface GmbH & Co. KG
Klingenbergstraße 26
D-32758 Detmold
Germany

Elementy współpracujące

www.weidmueller.com

Ogólne dane zamówieniowe

| | | |
|------------|----------------------------|---|
| Typ | SC 3.81/02/180G 3.2SN O... | Wersja |
| Nr zam. | 1942840000 | Złącze wtykowe do druku, Listwa męska, zamknięte z boku, |
| GTIN (EAN) | 4032248654758 | Połączenie lutowane THR, 3.81 mm, Liczba biegunów: 2, 180°, |
| Ilość | 198 ST | Długość kołka lutowniczego (l): 3.2 mm, cynowana, pomarańczowy, skrzynia |