

## STGH O.ZA/O.R/SW ZRV2.5

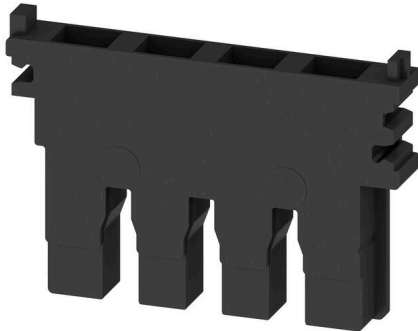
Weidmüller Interface GmbH & Co. KG

Klingenbergstraße 26

D-32758 Detmold

Germany

[www.weidmueller.com](http://www.weidmueller.com)



Wtyki do naszego systemu WeiCoS są dostępne dla wszystkich technik przyłączeniowych. Zakres produktów obejmuje wstępnie zmontowane złącza od 1 do 10 biegunów oraz umożliwia indywidualny montaż. Zapewnia to maksymalną elastyczność dla każdej aplikacji. Dostosowane akcesoria zwiększają bezpieczeństwo i ochronę przed czynnikami środowiskowymi.

### Ogólne dane zamówieniowe

Wersja	Seria Z, Obudowa wtyku, 5.15 mm, czarny, czarny, Wtyk
Nr zam.	<a href="#">1898430000</a>
Typ	STGH O.ZA/O.R/SW ZRV2.5
GTIN (EAN)	4032248517626
Ilość	25 szt.

## STGH 0.ZA/O.R/SW ZRV2.5

Weidmüller Interface GmbH &amp; Co. KG

Klingenbergstraße 26

D-32758 Detmold

Germany

www.weidmueller.com

## Dane techniczne

## Dopuszczenia

ROHS Zgodny

## Wymiary i masa

Głębokość	24.2 mm	Głębokość (cale)	0.9528 inch
Wysokość	31.5 mm	Wysokość (cale)	1.2402 inch
Szerokość	5.15 mm	Szerokość (cale)	0.2028 inch
Masa netto	1.78 g		

## Temperatury

Temperatura magazynowania	-25 °C...55 °C	Temperatura otoczenia	-50 °C...75 °C
długotrwała temperatura użytkowa, min.	-50 °C	długotrwała temperatura użytkowa, maks.	120 °C

## Zgodność produktu z wymogami środowiska naturalnego

Status zgodności z dyrektywą RoHS	Zgodne, bez wyłączenia
REACH SVHC	Bez SVHC powyżej 0,1 wt%

## Informacje ogólne

Wskazówka montażowa Wtyk

## dalsze dane techniczne

Wskazówka montażowa	Wtyk	wersja przetestowana pod kątem eksplozji	Nie
---------------------	------	--	-----

## dane tworzywa

Materiał podstawowy	Wemid	Barwny	czarny
Klasa palności wg UL 94	V-0		

## dane znamionowe

Przekrój pomiarowy	2.5 mm <sup>2</sup>	Rezystancja objętościowa wg IEC 60947-7-x	1.33 mΩ
--------------------	---------------------	---	---------

Moc stratna zgodnie z wymaganiami IEC0.77 W 60947-7-x

## parametry systemu

Wykonanie	dolna część obudowy	niezbędna płyta zamykająca	Nie
poziomy wewnętrznie zmostkowane	Nie		

## przewody zaciskane (złącze wymiarowane)

Rodzaj przyłącza złącze wtykowe

## Klasyfikacje

ETIM 8.0	EC002848	ETIM 9.0	EC002848
ETIM 10.0	EC002848	ECLASS 14.0	27-25-03-90
ECLASS 15.0	27-25-03-90		