

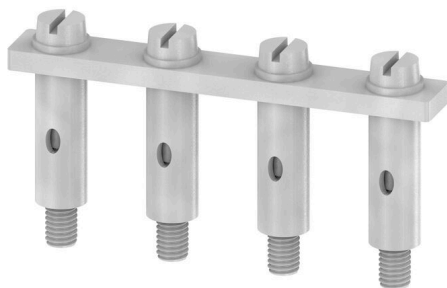
Q 4 WTL 6/4FF**Weidmüller Interface GmbH & Co. KG**

Klingenbergstraße 26

D-32758 Detmold

Germany

www.weidmueller.com



Rozdział lub mnożenie potencjału do przylegających złączy odbywa się za pomocą mostków poprzecznych. Unika się dodatkowej pracy wymaganej do wykonania okablowania. Nawet w przypadku uszkodzenia biegunów nadal zapewniona jest niezawodność styku w złączkach. Nasza oferta obejmuje mostki poprzeczne wtykowe i wkręcane do złączy modułowych.

Ogólne dane zamówieniowe

Wersja	Złącze krosujące (terminal), przykręcany, srebrnoszary, 41 A, Liczba biegunów: 4, Raster w mm (P): 11.00, Izolowany: Nie, Szerokość: 2 mm
Nr zam.	1897130000
Typ	Q 4 WTL 6/4FF
GTIN (EAN)	40322485 14106
Ilość	100 szt.
Status dostawy	W przyszłości ten artykuł nie będzie już dostępny.
Ostatnia data zamówienia	2027-04-30T00:00:00+02:00

Q 4 WTL 6/4FF

Weidmüller Interface GmbH & Co. KG

Klingenbergstraße 26

D-32758 Detmold

Germany

www.weidmueller.com

Dane techniczne

Dopuszczenia

ROHS Zgodny

Wymiary i masa

Głębokość	6 mm	Głębokość (cale)	0.2362 inch
Wysokość	41.8 mm	Wysokość (cale)	1.6457 inch
Szerokość	2 mm	Szerokość (cale)	0.0787 inch
Masa netto	13.25 g		

Temperatury

Temperatura magazynowania -25 °C...55 °C Temperatura otoczenia -5 °C...40 °C

Zgodność produktu z wymogami środowiska naturalnego

Status zgodności z dyrektywą RoHS Zgodne, bez wyłączenia
REACH SVHC Bez SVHC powyżej 0,1 wt%

Informacje ogólne

Liczba biegunów 4 Wskazówka montażowa Przepust, montaż bezpośredni

dalsze dane techniczne

Rodzaj zamocowania przykręcany Wskazówka montażowa Przepust, montaż bezpośredni
wersja przetestowana pod kątem eksplozji Nie rodzaj montażu przykręcany

dane tworzywa

Materiał podstawowy CuSn Barwny srebrno-szary

dane znamionowe

Napięcie znamionowe 400 V Znamionowe natężenie prądu 41 A

parametry systemu

Wykonanie Łącznik poprzeczny

wymiary

Raster w mm (P) 11.00 mm

Klasyfikacje

ETIM 8.0 EC000489 ETIM 9.0 EC000489
ETIM 10.0 EC000489 ECLASS 14.0 27-25-03-03
ECLASS 15.0 27-25-03-03