

HDC HA 16 MT 33-48**Weidmüller Interface GmbH & Co. KG**

Klingenbergstraße 26

D-32758 Detmold

Germany

www.weidmueller.com



Niewielkich rozmiarów komponenty HA nadają się do stosowania wszędzie tam, gdzie jest niewiele miejsca. Płaszczyzna przyłączania przewodów jest zaprojektowana jako zacisk sprężynowy. Dzięki temu złącze jest praktycznie bezobsługowe i bezpieczne, a wykonywane połączenie jest trwałe i odporne na wibracje.

Ogólne dane zamówieniowe

Wersja	wkład HDC, Złącze męskie, 250 V, 16 A, Liczba biegunów: 16, złącze sprężynowe, Rozmiar instalacji: 5
Nr zam.	1896850000
Typ	HDC HA 16 MT 33-48
GTIN (EAN)	4032248592456
Ilość	1 szt.

Dane techniczne

Dopuszczenia

Atesty



ROHS Zgodny

UL File Number Search [Witryna UL](#)

Nr certyfikatu (cURus) E92202

Wymiary i masa

Głębokość	73 mm	Głębokość (cale)	2.874 inch
Wysokość	29 mm	Wysokość (cale)	1.1417 inch
Szerokość	23 mm	Szerokość (cale)	0.9055 inch
Masa netto	57 g		

Temperatury

Temperatura graniczna -40 °C ... 125 °C

Zgodność produktu z wymogami środowiska naturalnego

Status zgodności z dyrektywą RoHS Zgodne, z wyłączeniem

Wyłączenie RoHS (w przypadkach, w których ma to zastosowanie / jest znane) 6c

REACH SVHC Lead 7439-92-1, Potassium perfluorobutane sulfonate 29420-49-3

SCIP b67daa31-7dca-434d-8290-da7fb52f83a2

Odporność chemiczna	Substancja	Aceton
	Odporność chemiczna	Odporny
	Substancja	Amoniak, wodnisty
	Odporność chemiczna	Warunkowo odporny
	Substancja	Benzyna
	Odporność chemiczna	Odporny
	Substancja	Benzen
	Odporność chemiczna	Odporny
	Substancja	Olej napędowy
	Odporność chemiczna	Warunkowo odporny
	Substancja	Kwas octowy, stężony
	Odporność chemiczna	Odporny
	Substancja	Wodorotlenek potasu
	Odporność chemiczna	Warunkowo odporny
	Substancja	Metanol
	Odporność chemiczna	Warunkowo odporny
	Substancja	Olej silnikowy
	Odporność chemiczna	Warunkowo odporny
	Substancja	Ług rozcieńczony
	Odporność chemiczna	Odporny
Substancja	Wodorofluorowęglowodory	
Odporność chemiczna	Warunkowo odporny	
Substancja	Zastosowanie na zewnątrz	
Odporność chemiczna	Warunkowo odporny	

Dane ogólne

Liczba biegunów 16

HDC HA 16 MT 33-48

Weidmüller Interface GmbH & Co. KG

Klingenbergstraße 26

D-32758 Detmold

Germany

www.weidmueller.com

Dane techniczne

cykle wtykania Ag	≥ 500	
cykle wtykania Au	≥ 500	
Rodzaj przyłącza	złącze sprężynowe	
Rozmiar instalacji	5	
Klasa palności wg UL 94	V-0	
Rezystancja skrośna	≤2 mΩ	
Barwny	beżowy	
Opór izolacji	1010 Ω	
Materiał izolacyjny	PC ze wzmocnieniem włóknem szklanym (listowanie UL i kwalifikacja pasma)	
grupa materiałów izolacyjnych	IIIa	
Przekrój przyłącza przewodu	2.5 mm ²	
moment dokręcający maks. złącze PE	1.5 Nm	
Powierzchnia	srebro chromianowane	
Typ	Złącze męskie	
Stopień zanieczyszczenia	3	
moment dokręcający min. złącze PE	1.2 Nm	
Materiał podstawowy	stop miedzi	
Typoszereg	HA	
Napięcie pomiarowe (DIN EN 61984)	250 V	
Napięcie pomiarowe według UL/CSA	600 V AC/DC	
Udarowe napięcie pomiarowe (DIN EN 61984)	4 kV	
Prąd pomiarowy (DIN EN 61984)	16 A	
Prąd znamionowy (UR)	Przekrój poprzeczny połączenia AWG	AWG 14
	Prąd znamionowy	15 A
	Przekrój poprzeczny połączenia AWG	AWG 16
	Prąd znamionowy	10 A
	Przekrój poprzeczny połączenia AWG	AWG 18
	Prąd znamionowy	7 A
	Przekrój poprzeczny połączenia AWG	AWG 20
	Prąd znamionowy	5 A
Prąd znamionowy (cUR)	Przekrój poprzeczny połączenia AWG	AWG 14
	Prąd znamionowy	14.5 A
	Przekrój poprzeczny połączenia AWG	AWG 16
	Prąd znamionowy	11.5 A
	Przekrój poprzeczny połączenia AWG	AWG 18
	Prąd znamionowy	9.5 A
	Przekrój poprzeczny połączenia AWG	AWG 20
	Prąd znamionowy	7.4 A
bez halogenu	true	
Produkt o niskiej dymotwórczości wg DIN EN 45545-2	Tak	
BG	5	
Liczba zestyków sygnałowych	0	
Liczba zestyków zasilania	16	

wymiary

Szerokość	23 mm	długość cokołu	73 mm
wysokość wtyku	29 mm		

Dane przyłączeniowe PE

Rodzaj przyłącza PE	złącze śrubowe	rozmiar końcówki rowek (złącze PE)	SD 0,8 x 4,0
Długość odizolowania, przyłącze PE	10 mm	moment dokręcający maks. złącze PE	1.5 Nm
moment dokręcający min. złącze PE	1.2 Nm	Śruba mocująca	M 4
Przekrój pomiarowy	2.5 mm ²	przekrój przewodu AWG (PE), min.	AWG 20
przekrój przewodu AWG (PE), maks.	AWG 14		

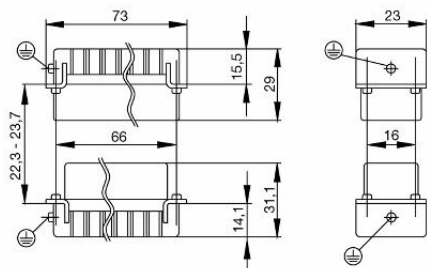
Dane techniczne

wersja

rozmiar końcówki rowek (złącze śrubowe)	SD 0,5 x 3,0	przekrój przyłączeniowy przewodu AWG, AWG 14 maks.	
Długość usunięcia izolacji przyłącza pomiarowego	8 mm	Rodzaj przyłącza	złącze sprężynowe
Rozmiar instalacji	5	Rezystancja skrośna	≤2 mΩ
przekrój przyłącza przewodu AWG, min.	AWG 24	Przekrój przyłącza przewodu, jednodrutowy, max.	2.5 mm ²
Przekrój przyłącza przewodu, jednodrutowy, min.	0.5 mm ²	Przekrój przyłącza przewodu, cienki przewód wielodrutowy z tulejkami kablowymi DIN 46228/4, maks.	2.5 mm ²
Przekrój przyłącza przewodu, cienki przewód wielodrutowy z tulejkami kablowymi DIN 46228/4, min.	0.5 mm ²	Przekrój przyłącza przewodu, z cienkiego 2.5 mm ² drutu, maks.	
Przekrój przyłącza przewodu, cienki przewód wielodrutowy, min.	0.5 mm ²	Przekrój przyłącza przewodu, maks.	2.5 mm ²
Przekrój przyłącza przewodu, min.	0.25 mm ²	Powierzchnia	srebro chromianowane
Materiał podstawowy	stop miedzi	BG	5

Klasyfikacje

ETIM 8.0	EC000438	ETIM 9.0	EC000438
ETIM 10.0	EC000438	ECLASS 14.0	27-44-02-05
ECLASS 15.0	27-44-02-05		



Akcesoria

Wkrętaki z końcówką płaską



Wkrętak do śrub rowkowych z izolacją VDE, SDI DIN 7437, ISO 2380/2, napęd zgodny z DIN 5264, ISO 2380/1, rękojeść SoftFinish

Ogólne dane zamówieniowe

Typ	SDIS 0.5X3.0X100	Wersja
Nr zam.	9008380000	Wkrętak, Wkrętak
GTIN (EAN)	4032248056347	
Ilość	1 ST	
Typ	SDS 0.5X3.0X80	Wersja
Nr zam.	9008320000	Wkrętak, Wkrętak
GTIN (EAN)	4032248056262	
Ilość	1 ST	
Typ	SDIS 0.6X3.5X100	Wersja
Nr zam.	9008390000	Wkrętak, Wkrętak
GTIN (EAN)	4032248056354	
Ilość	1 ST	
Typ	SDS 0.6X3.5X100	Wersja
Nr zam.	9008330000	Wkrętak, Wkrętak
GTIN (EAN)	4032248056286	
Ilość	1 ST	
Typ	SDIS 0.8X4.0X100	Wersja
Nr zam.	9008400000	Wkrętak, Wkrętak
GTIN (EAN)	4032248056361	
Ilość	1 ST	
Typ	SDS 0.8X4.0X100	Wersja
Nr zam.	9008340000	Wkrętak, Wkrętak
GTIN (EAN)	4032248056293	
Ilość	1 ST	

Wkrętaki z końcówką krzyżową, typu Phillips



Wkrętak do śrub z rowkiem krzyżowym z izolacją VDE, Typ Phillips, SDIK PH DIN 7438, ISO 8764/2-PH, uchwyt zgodny z ISO 8764-PH, rękojeść SoftFinish

HDC HA 16 MT 33-48

Weidmüller Interface GmbH & Co. KG
Klingenbergstraße 26
D-32758 Detmold
Germany

www.weidmueller.com

Akcesoria

Ogólne dane zamówieniowe

Typ	SDIK PH1	Wersja
Nr zam.	9008570000	Wkrętak, Wkrętak
GTIN (EAN)	4032248056569	
Ilość	1 ST	
Typ	SDK PH1	Wersja
Nr zam.	9008480000	Wkrętak, Wkrętak
GTIN (EAN)	4032248056477	
Ilość	1 ST	

DSTV



Do naszych wkładów oferujemy różnorodne akcesoria. Wśród nich między innymi systemy kodowania do wkładów .

Ogólne dane zamówieniowe

Typ	DSTV COBU5	Wersja
Nr zam.	1471500000	Złącza przemysłowe, Akcesoria, Element kodujący
GTIN (EAN)	4008190178543	
Ilość	100 ST	
Typ	DSTV COST4	Wersja
Nr zam.	1471300000	Złącza przemysłowe, Akcesoria, System kodowania
GTIN (EAN)	4008190017354	
Ilość	100 ST	