

SAI-4-M 5P M12 EX IA**Weidmüller Interface GmbH & Co. KG**

Klingenbergstraße 26

D-32758 Detmold

Germany

www.weidmueller.com

Pasywne rozdzielacze M12 są dostępne we wszelkich możliwych kształtach i wersjach. Oprócz tego jest kilka wersji specjalnych, jak rozdzielacz SAI do obszaru EX czy ergonomiczny M8, dostępnych wyłącznie w Weidmüller. Te nowe produkty otoczone są ochroną prawną.

Ogólne dane zamówieniowe

Wersja	wersja pokrywy Ex, M12, 30 V, Kodowanie A, LED: Tak, czujnik bezdotykowy LED: Tak, Typ okablowania:
Nr zam.	1896050000
Typ	SAI-4-M 5P M12 EX IA
GTIN (EAN)	40322485 11006
Ilość	1 szt.
Status dostawy	element wycofywany z produkcji
Dostępne do	2024-06-29T00:00:00+02:00
Produkt alternatywny	SAI-04D-VPPP-5A-M12O-OL2-EX

Dane techniczne

Dopuszczenia

Atesty



ATEX - KEMA

ROHS

Zgodny

Wymiary i masa

Masa netto

206 g

Temperatury

Temperatura eksploatacyjna

-20 - 40

Zgodność produktu z wymogami środowiska naturalnego

Status zgodności z dyrektywą RoHS

Zgodne, bez wyłączenia

REACH SVHC

Bez SVHC powyżej 0,1 wt%

Dane przyłącza

Zakres zaciskania, min.

0.1 mm²

Zakres zaciskania, maks.

1.5 mm²

Ładownia

standard

odejście rozdzielcze

wersja pokrywy Ex

Rodzaj przyłącza PE

złącze śrubowe

Dane elektryczne

Napięcie znamionowe, min.

10 V

Napięcie znamionowe, maks.

30 V

napięcie probiercze

1 kV

Maks. pojemność pojedynczego gniazda

100 mA

prąd całkowity

2.3 A

prąd na sygnał

100 mA

Opór izolacji

109 Ω

Dane materiałowe

Podstawowy materiał obudowy

Pocan

materiał rozdzielczy

tworzywo sztuczne

kolor obudowy

szary, RAL 7032

materiał uszczelniający pokrywę

Viton

Gniazdo śrubowe

CuZn, niklowany

Materiał styków

CuZn

Powierzchnia styku

pozlacany

Materiał podstawy styków

PBT (UL 94 V0)

Dane ogólne techniczne

Stopień ochrony

IP68

Kodowanie stacji wtykowych

Kodowanie A

Liczba biegunów

5

Liczba gniazd stykowych

4

Ścieżka połączenia

M12

Stopień zanieczyszczenia

3

Metoda wypalania

V-0

Cykle wpinania

≤ 50

LED

Tak

czujnik bezdotykowy LED

Tak

Kolor diody do funkcji eksploatacyjnej

zielony

Kolor diody do funkcji E/A

żółty

Klasyfikacje

ETIM 8.0

EC003558

ETIM 9.0

EC003558

ETIM 10.0

EC003558

ECLASS 14.0

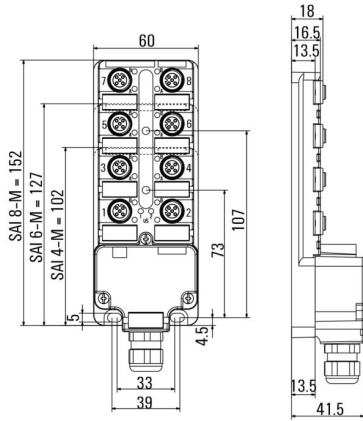
27-44-01-11

ECLASS 15.0

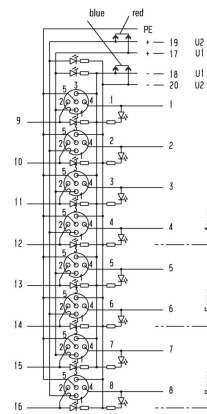
27-44-01-11

Rysunki

Rysunek wymiarowy



Schemat połączeń



SAI-4-M 5P M12 EX IA

Weidmüller Interface GmbH & Co. KG
Klingenbergstraße 26
D-32758 Detmold
Germany

www.weidmueller.com

Akcesoria

M12



Kołpaki ochronne zabezpieczają wolne gniazda przed działaniem czynników zewnętrznych.

Ogólne dane zamówieniowe

Typ	SAI-SK-M12	Wersja	
Nr zam.	9456050000	Chronione podzespoły, Nasadka ochronna	
GTIN (EAN)	4008 190304058		
Ilość	30 ST		

Screwty® narzędzie do dławnic kablowych, z regulacją momentu obrotowego



Doskonałe narzędzie w każdym z możliwych zastosowań. Screwty® jest idealnym narzędziem wielofunkcyjnym do pewnego mocowania wszystkich popularnych rodzajów kabli czujników i elementów wykonawczych. Nawet trudnodostępne wtyki okrągłe stają się osiągalne dzięki użyciu Screwty®. Prosty ruch obrotowy dokręca i odkręca złącza, bez konieczności użycia dużej siły. Wkrętak Screwty® jest rozwiązaniem unikatowym, a zarazem globalnym, ponieważ pasuje do większości kabli i wtyków innych dostawców (ponad 90 %). Screwty® składa się z rękojeści z tradycyjnym adapterem 1/4". Dzięki temu można go używać do wszystkich rozmiarów: złączy wtykowych okrągłych M12 i M8, adaptowalnych wtyków i gniazd M12F i M8F, a także wtyków i gniazd M23.

Ogólne dane zamówieniowe

Typ	SCREWTY SET -DM	Wersja	
Nr zam.	1920000000	Cable gland tool for M8, M12 lines and connectors	
GTIN (EAN)	4032248436859		
Ilość	1 ST		

Akcesoria**neutralna**

ESG to sprawdzony oznacznik o formacie MultiCard przeznaczony do wielu dobrze znanych urządzeń elektrycznych. W rezultacie można otrzymać wysokiej jakości oznaczenia urządzeń, czytelne, z wysokim kontrastem.

Oferujemy różne typy urządzeń różnych producentów, takich jak Siemens, ABB, Beckhoff itp.

Najważniejsze zalety:

Uniwersalne szyldy; w zależności od typu samoprzylepne lub mocowane na zatrzask. Do urządzeń mocowanych obok siebie, np. bezpieczników, oferujemy oznaczniki ESG do wciskania na szynę oznacznikową. Wykonywanie nadruków laserowych zgodnie z indywidualnymi specyfikacjami.

Do nadruku na zamówienie: Prosimy o przesłanie pliku z oprogramowaniem etykietującym M-Print PRO lub M-Print PRO Online (bez instalacji) zgodnie z naszymi specyfikacjami etykietowania.

Ogólne dane zamówieniowe

Typ	ESG 9/20 MC NE WS	Wersja	
Nr zam.	1609940000	ESG, Oznaczniki urządzeń x 20 mm, PA 66, Barwny: biały, wtykowy	
GTIN (EAN)	4008190203528		
Ilość	200 ST		