

HDC-CM-1BPN2.5

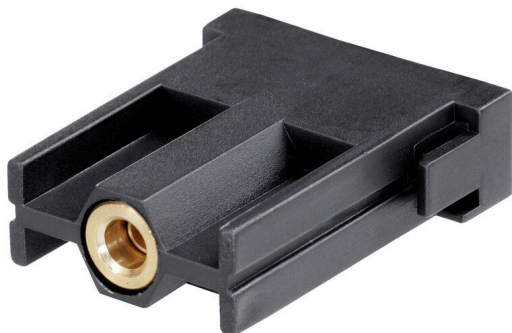
Weidmüller Interface GmbH & Co. KG

Klingenbergstraße 26

D-32758 Detmold

Germany

www.weidmueller.com



Uniwersalne i elastyczne - rozwiązanie do wielu aplikacji
ConCept to system modułowy, składający się z modułów
i ram. Razem tworzą one wysokiej klasy wkład, który bez
problemów można zintegrować z obudową HDC.

Opatentowany system modułowy pozwala na zestawianie
indywidualnych wariacji złączy wtykowych.

Różne moduły do transmisji mocy, sygnałów i danych
zostały uzupełnione o moduły do pneumatyki i przewody
SC i LC.

Łatwość montażu to zasługa solidnej, jednoczęściowej
budowy ramy modułowej, do wyboru z poliwęglanu lub
odlewu cynkowego, oraz wbudowanego mechanizmu
luzowania modułów.

Ogólne dane zamówieniowe

Wersja	Złącza przemysłowe, wkład HDC, moduł ConCept
Nr zam.	1894780000
Typ	HDC-CM-1BPN2.5
GTIN (EAN)	4032248509256
Ilość	1 szt.

Dane techniczne

Klasyfikacje

ETIM 8.0	EC002943	ETIM 9.0	EC002943
ETIM 10.0	EC002943	ECLASS 14.0	27-44-02-92
ECLASS 15.0	27-44-02-92		

HDC-CM-1BPN2.5

Weidmüller Interface GmbH & Co. KG
Klingenbergstraße 26
D-32758 Detmold
Germany

www.weidmueller.com

Akcesoria

Narzędzie do demontażu modułów



Weidmüller oferuje bogaty wybór narzędzi do zaciskania końcówek, demontażu styków i obróbki światłowodów.

Ogólne dane zamówieniowe

Typ	HDC-DW-MOD	Wersja	
Nr zam.	168820000	narzędzia pozostałe, Narzędzie do demontażu styków	
GTIN (EAN)	4008190857189		
Ilość	1 ST		