

## HDC-CM-1SPN4.0

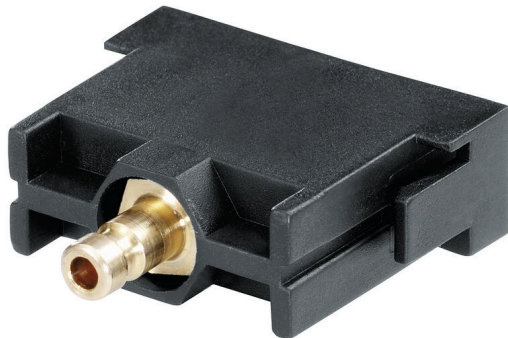
**Weidmüller Interface GmbH & Co. KG**

Klingenbergstraße 26

D-32758 Detmold

Germany

[www.weidmueller.com](http://www.weidmueller.com)



Uniwersalne i elastyczne - rozwiązanie do wielu aplikacji  
ConCept to system modułowy, składający się z modułów  
i ram. Razem tworzą one wysokiej klasy wkład, który bez  
problemów można zintegrować z obudową HDC.

Opatentowany system modułowy pozwala na zestawianie  
indywidualnych wariacji złączy wtykowych.

Różne moduły do transmisji mocy, sygnałów i danych  
zostały uzupełnione o moduły do pneumatyki i przewody  
SC i LC.

Łatwość montażu to załuga solidnej, jednoczęściowej  
budowy ramy modułowej, do wyboru z poliwęglanu lub  
odlewu cynkowego, oraz wbudowanego mechanizmu  
luzowania modułów.

### Ogólne dane zamówieniowe

Wersja	Złącza przemysłowe, wkład HDC, moduł ConCept
Nr zam.	<a href="#">1894740000</a>
Typ	HDC-CM-1SPN4.0
GTIN (EAN)	4032248509218
Ilość	1 szt.



## Dane techniczne

### Klasyfikacje

ETIM 8.0	EC002943	ETIM 9.0	EC002943
ETIM 10.0	EC002943	ECLASS 14.0	27-44-02-92
ECLASS 15.0	27-44-02-92		

## HDC-CM-1SPN4.0

**Weidmüller Interface GmbH & Co. KG**  
Klingenbergstraße 26  
D-32758 Detmold  
Germany

[www.weidmueller.com](http://www.weidmueller.com)

## Akcesoria

### Narzędzie do demontażu modułów



Weidmüller oferuje bogaty wybór narzędzi do zaciskania końcówek, demontażu styków i obróbki światłowodów.

### Ogólne dane zamówieniowe

Typ	HDC-DW-MOD	Wersja	
Nr zam.	<a href="#">1688200000</a>	narzędzia pozostałe, Narzędzie do demontażu styków	
GTIN (EAN)	4008190857189		
Ilość	1 ST		