

FEKO ET ZRV2.5 0.5-1

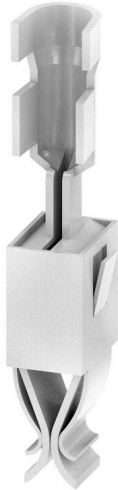
Weidmüller Interface GmbH & Co. KG

Klingenbergstraße 26

D-32758 Detmold

Germany

www.weidmueller.com



Oferujemy szeroką gamę wsporników montażowych do łatwej obsługi i uzupełnienia produktów. Dzięki asortymentowi sięgającemu od różnych narzędzi do giłz izolacyjnych i różnych śrub, nasze komponenty są do siebie precyzyjnie dopasowane, a tym samym ułatwiają montaż zgodnie z odpowiednimi normami i przepisami bezpieczeństwa.

Ogólne dane zamówieniowe

Wersja	Seria Z, Styk zaciskany, 4.15 mm, srebrny, montaż bezpośredni
Nr zam.	1893970000
Typ	FEKO ET ZRV2.5 0.5-1
GTIN (EAN)	4032248508198
Ilość	500 szt.
opakowanie	Worek MultiPack

Dane techniczne

Dopuszczenia

ROHS	Zgodny
------	--------

Wymiary i masa

Głębokość	3.1 mm	Głębokość (cale)	0.122 inch
Wysokość	19.8 mm	Wysokość (cale)	0.7795 inch
Szerokość	4.15 mm	Szerokość (cale)	0.1634 inch
Masa netto	0.4 g		

Temperatury

Temperatura magazynowania	-25 °C...55 °C	Temperatura otoczenia	-5 °C...40 °C
Temperatura eksploatacyjna	130 °C		

Zgodność produktu z wymogami środowiska naturalnego

Status zgodności z dyrektywą RoHS	Zgodne, z wyłączeniem
Wyłączenie RoHS (w przypadkach, w których ma to zastosowanie / jest znane)	6c
REACH SVHC	Lead 7439-92-1
SCIP	c6099607-b1cd-4fc8-8f5b-8c2defa73093

Informacje ogólne

Wskazówka montażowa	montaż bezpośredni	Powierzchnia	cynowana
---------------------	--------------------	--------------	----------

dalsze dane techniczne

Wskazówka montażowa	montaż bezpośredni
---------------------	--------------------

dane tworzywa

Materiał podstawowy	CuSn	Powierzchnia	cynowana
Barwny	srebrny		

dane znamionowe

Przekrój pomiarowy	2.5 mm ²	Rezystancja objętościowa wg IEC 60947-7-x	1.33 mΩ
--------------------	---------------------	---	---------

Moc stratna zgodnie z wymaganiami IEC0.77 W 60947-7-x

parametry systemu

Wykonanie	Zacisk sprężynowy
-----------	-------------------

przewody zaciskane (złącze wymiarowane)

Długość odizolowania	6 mm	Rodzaj przyłącza	Styk sprężynowy
Przekrój przyłącza przewodu, cienki przewód wielodrutowy z tulejkami kablowymi DIN 46228/1, maks.	1 mm ²	Przekrój przyłącza przewodu, z cienkiego 1 mm ² drutu, maks.	

Dane techniczne

Klasyfikacje

ETIM 8.0	EC000796	ETIM 9.0	EC000796
ETIM 10.0	EC000796	ECLASS 14.0	27-44-02-04
ECLASS 15.0	27-44-02-04		