

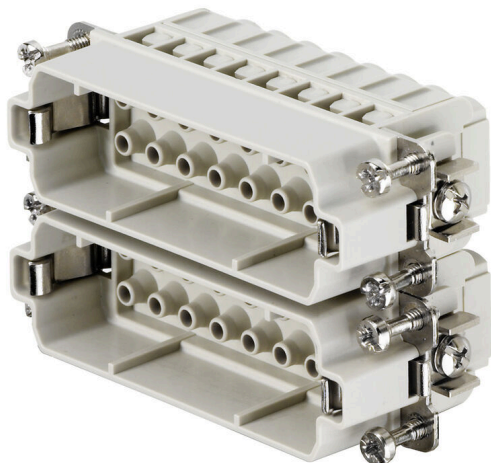
**HDC HA 16 MC 17 - 32****Weidmüller Interface GmbH & Co. KG**

Klingenbergstraße 26

D-32758 Detmold

Germany

www.weidmueller.com



Niewielkich rozmiarów komponenty HA nadają się do stosowania wszędzie tam, gdzie jest niewiele miejsca.

Płaszczyzna przyłączania przewodów została zaprojektowana jako zacisk zaprasowywany. Sprawdzona metoda zaciskania połączeń jest szeroko stosowana od dziesięcioleci.

Styki zaprasowywane nie są ujęte w zakresie dostawy wkładek.

**Ogólne dane zamówieniowe**

Wersja	wkład HDC, Złącze męskie, 250 V, 16 A, Liczba biegunów: 16, Przyłącze zagniatane, Rozmiar instalacji: 5
Nr zam.	<a href="#">1875620000</a>
Typ	HDC HA 16 MC 17 - 32
GTIN (EAN)	4032248465927
Ilość	1 szt.



## HDC HA 16 MC 17 - 32

Weidmüller Interface GmbH &amp; Co. KG

Klingenbergstraße 26

D-32758 Detmold

Germany

www.weidmueller.com

## Dane techniczne

Rodzaj przyłącza	Przyłącze zagmatane	
Rozmiar instalacji	5	
Klasa palności wg UL 94	V-0	
Rezystancja skrośna	≤2 mΩ	
Barwny	beżowy	
Opór izolacji	1010 Ω	
Materiał izolacyjny	PC ze wzmocnieniem włóknem szklanym (listowanie UL i kwalifikacja pasma)	
grupa materiałów izolacyjnych	Illa	
Przekrój przyłącza przewodu	2.5 mm <sup>2</sup>	
moment dokręcający maks. złącze PE	1.5 Nm	
Typ	Złącze męskie	
Stopień zanieczyszczenia	3	
moment dokręcający min. złącze PE	1.2 Nm	
Materiał podstawowy	stop miedzi	
Typoszereg	HA	
Napięcie pomiarowe (DIN EN 61984)	250 V	
Napięcie pomiarowe według UL/CSA	600 V AC/DC	
Udarowe napięcie pomiarowe (DIN EN 61984)	4 kV	
Prąd pomiarowy (DIN EN 61984)	16 A	
Prąd znamionowy (UR)	Przekrój poprzeczny połączenia AWG	AWG 12
	Prąd znamionowy	20 A
	Przekrój poprzeczny połączenia AWG	AWG 14
	Prąd znamionowy	15 A
	Przekrój poprzeczny połączenia AWG	AWG 16
	Prąd znamionowy	10 A
	Przekrój poprzeczny połączenia AWG	AWG 18
	Prąd znamionowy	7 A
Prąd znamionowy (cUR)	Przekrój poprzeczny połączenia AWG	AWG 20
	Prąd znamionowy	5 A
	Przekrój poprzeczny połączenia AWG	AWG 12
	Prąd znamionowy	19 A
	Przekrój poprzeczny połączenia AWG	AWG 14
	Prąd znamionowy	15 A
	Przekrój poprzeczny połączenia AWG	AWG 16
	Prąd znamionowy	12 A
	Przekrój poprzeczny połączenia AWG	AWG 18
	Prąd znamionowy	8 A
	Przekrój poprzeczny połączenia AWG	AWG 20
	Prąd znamionowy	8 A
bez halogenu	true	
Produkt o niskiej dymotwórczości wg DIN EN 45545-2	Tak	
BG	5	
Liczba zestyków sygnałowych	0	
Liczba zestyków zasilania	16	

## wymiary

Szerokość	23 mm	długość cokołu	73 mm
wysokość wtyku	29 mm		

## Dane przyłączeniowe PE

Rodzaj przyłącza PE	złącze śrubowe, Przyłącze zagmatane	rozmiar końcówki rowek (złącze PE)	SD 0,8 x 4,0
Długość odizolowania, przyłącze PE	10 mm	moment dokręcający maks. złącze PE	1.5 Nm

## Dane techniczne

moment dokręcający min. złącze PE	1.2 Nm	Śruba mocująca	M 4
Przekrój pomiarowy	2.5 mm <sup>2</sup>	przekrój przewodu AWG (PE), min.	AWG 20
przekrój przewodu AWG (PE), maks.	AWG 14		

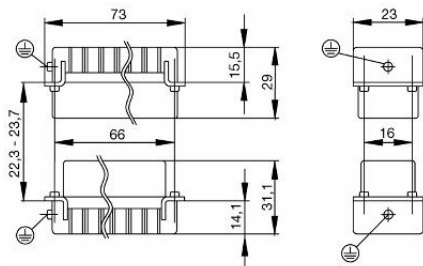
## wersja

przekrój przyłączeniowy przewodu AWG, AWG 12 maks.		Długość usunięcia izolacji przyłącza pomiarowego	8 mm
Rodzaj przyłącza	Przyłącze zagniatane	Rozmiar instalacji	5
Rezystancja skrośna	≤2 mΩ	przekrój przyłącza przewodu AWG, min.	AWG 20
Przekrój przyłącza przewodu, jednodrutowy, maks.	2.5 mm <sup>2</sup>	Przekrój przyłącza przewodu, jednodrutowy, min.	0.5 mm <sup>2</sup>
Przekrój przyłącza przewodu, cienki przewód wielodrutowy z tulejkami kablowymi DIN 46228/4, maks.	2.5 mm <sup>2</sup>	Przekrój przyłącza przewodu, cienki przewód wielodrutowy z tulejkami kablowymi DIN 46228/4, min.	0.5 mm <sup>2</sup>
Przekrój przyłącza przewodu, z cienkiego 2.5 mm <sup>2</sup> drutu, maks.		Przekrój przyłącza przewodu, cienki przewód wielodrutowy, min.	0.5 mm <sup>2</sup>
Przekrój przyłącza przewodu, maks.	4 mm <sup>2</sup>	Przekrój przyłącza przewodu, min.	0.5 mm <sup>2</sup>
Materiał podstawowy	stop miedzi	BG	5

## Klasyfikacje

ETIM 8.0	EC000438	ETIM 9.0	EC000438
ETIM 10.0	EC000438	ECLASS 14.0	27-44-02-05
ECLASS 15.0	27-44-02-05		

Rysunki



## Akcesoria

## Wkrętaki z końcówką płaską



Wkrętak do śrub rowkowych z izolacją VDE, SDI DIN 7437, ISO 2380/2, napęd zgodny z DIN 5264, ISO 2380/1, rękojeść SoftFinish

## Ogólne dane zamówieniowe

Typ	SDIS 0.6X3.5X100	Wersja
Nr zam.	<a href="#">9008390000</a>	Wkrętak, Wkrętak
GTIN (EAN)	4032248056354	
Ilość	1 ST	
Typ	SDS 0.6X3.5X100	Wersja
Nr zam.	<a href="#">9008330000</a>	Wkrętak, Wkrętak
GTIN (EAN)	4032248056286	
Ilość	1 ST	
Typ	SDIS 0.8X4.0X100	Wersja
Nr zam.	<a href="#">9008400000</a>	Wkrętak, Wkrętak
GTIN (EAN)	4032248056361	
Ilość	1 ST	
Typ	SDS 0.8X4.0X100	Wersja
Nr zam.	<a href="#">9008340000</a>	Wkrętak, Wkrętak
GTIN (EAN)	4032248056293	
Ilość	1 ST	

## Wkrętaki z końcówką krzyżową, typu Phillips



Wkrętak do śrub z rowkiem krzyżowym z izolacją VDE, Typ Phillips, SDIK PH DIN 7438, ISO 8764/2-PH, uchwyt zgodny z ISO 8764-PH, rękojeść SoftFinish

## Ogólne dane zamówieniowe

Typ	SDIK PH1	Wersja
Nr zam.	<a href="#">9008570000</a>	Wkrętak, Wkrętak
GTIN (EAN)	4032248056569	
Ilość	1 ST	
Typ	SDK PH1	Wersja
Nr zam.	<a href="#">9008480000</a>	Wkrętak, Wkrętak
GTIN (EAN)	4032248056477	
Ilość	1 ST	

## Akcesoria

## Crimping tools



Praski do styków toczonech  
Wymuszona blokada gwarantuje wysoką jakość zacisku  
Możliwość odblokowania przy ewentualnym błędzie w obsłudze  
Ogranicznik zapewnia dokładne pozycjonowanie styków

## Ogólne dane zamówieniowe

Typ	CTX CM 1.6/2.5	Wersja
Nr zam.	<a href="#">9018490000</a>	Narzędzie do zaciskania, Narzędzie do zaciskania terminali, 0.14mm <sup>2</sup> ,
GTIN (EAN)	4008190884598	4mm <sup>2</sup> , Zagniatanie W
Ilość	1 ST	
Typ	CTIN CM 1.6/2.5	Wersja
Nr zam.	<a href="#">9205430000</a>	Narzędzie do zaciskania, Narzędzie do zaciskania terminali, 0.14mm <sup>2</sup> ,
GTIN (EAN)	4032248733446	6mm <sup>2</sup> , poczw. Zagniatanie karbowane
Ilość	1 ST	

## Narzędzia do usuwania styków



Firma Weidmüller oferuje szeroki wybór narzędzi do zagniatania, usuwania styków oraz do kabli światłowodowych.

## Ogólne dane zamówieniowe

Typ	REMOVAL TOOL HE	Wersja
Nr zam.	<a href="#">1866750000</a>	Narzędzia, Narzędzie do demontażu styków
GTIN (EAN)	4032248437078	
Ilość	1 ST	

## HE

Do naszych wkładów oferujemy różnorodne akcesoria. Wśród nich między innymi systemy kodowania do wkładów .



## Akcesoria

## Ogólne dane zamówieniowe

Typ	HDC HE CP	Wersja
Nr zam.	<a href="#">1003240000</a>	Złącza przemysłowe, Akcesoria, System kodowania
GTIN (EAN)	4032248698233	
Ilość	100 ST	

## zestyki zaciskane HE



Zaciskanie to bezpieczny i niezawodny pod względem elektrycznym i mechanicznym sposób łączenia przewodu i styku. Idealne łączenie zaciskane jest gazoszczelne i odporne na korozję.

## Ogólne dane zamówieniowe

Typ	HDC-C-HE-SM0.5AG	Wersja
Nr zam.	<a href="#">1200500000</a>	Złącza przemysłowe, Styk zaciskany, HE, HEE, HQ, MixMate, Złącze męskie, Przekrój przyłącza przewodu, maks.: 0.5, toczony, stop miedzi
GTIN (EAN)	4008190159627	
Ilość	100 ST	
Typ	HDC-C-HE-SM0.75-1.00AG	Wersja
Nr zam.	<a href="#">1200600000</a>	Złącza przemysłowe, Styk zaciskany, HE, HEE, HQ, MixMate, Złącze męskie, Przekrój przyłącza przewodu, maks.: 1, toczony, stop miedzi
GTIN (EAN)	4008190171308	
Ilość	100 ST	
Typ	HDC-C-HE-SM1.5AG	Wersja
Nr zam.	<a href="#">1200700000</a>	Złącza przemysłowe, Styk zaciskany, HE, HEE, HQ, MixMate, Złącze męskie, Przekrój przyłącza przewodu, maks.: 1.5, toczony, stop miedzi
GTIN (EAN)	4008190074920	
Ilość	100 ST	
Typ	HDC-C-HE-SM2.5AG	Wersja
Nr zam.	<a href="#">1200800000</a>	Złącza przemysłowe, Styk zaciskany, HE, HEE, HQ, MixMate, Złącze męskie, Przekrój przyłącza przewodu, maks.: 2.5, toczony, stop miedzi
GTIN (EAN)	4008190131913	
Ilość	100 ST	
Typ	HDC-C-HE-SM4.0AG	Wersja
Nr zam.	<a href="#">1200900000</a>	Złącza przemysłowe, Styk zaciskany, HE, HEE, HQ, MixMate, Złącze męskie, Przekrój przyłącza przewodu, maks.: 4, toczony, stop miedzi
GTIN (EAN)	4008190115906	
Ilość	100 ST	
Typ	HDC-C-HE-SM0.5AU	Wersja
Nr zam.	<a href="#">1651420000</a>	Złącza przemysłowe, Styk zaciskany, HE, HEE, HQ, MixMate, Złącze męskie, Przekrój przyłącza przewodu, maks.: 0.5, toczony, stop miedzi
GTIN (EAN)	4008190400095	
Ilość	100 ST	
Typ	HDC-C-HE-SM0.75-1.00AU	Wersja
Nr zam.	<a href="#">1651430000</a>	Złącza przemysłowe, Styk zaciskany, HE, HEE, HQ, MixMate, Złącze męskie, Przekrój przyłącza przewodu, maks.: 1, toczony, stop miedzi
GTIN (EAN)	4008190400101	
Ilość	100 ST	
Typ	HDC-C-HE-SM1.5AU	Wersja
Nr zam.	<a href="#">1651440000</a>	Złącza przemysłowe, Styk zaciskany, HE, HEE, HQ, MixMate, Złącze męskie, Przekrój przyłącza przewodu, maks.: 1.5, toczony, stop miedzi
GTIN (EAN)	4008190400118	
Ilość	100 ST	

## HDC HA 16 MC 17 - 32

**Weidmüller Interface GmbH & Co. KG**  
 Klingenbergstraße 26  
 D-32758 Detmold  
 Germany

www.weidmueller.com

## Akcesoria

Typ	HDC-C-HE-SM2.5AU	Wersja
Nr zam.	<a href="#">1651450000</a>	Złącza przemysłowe, Styk zaciskany, HE, HEE, HQ, MixMate, Złącze
GTIN (EAN)	4008190400125	męskie, Przekrój przyłącza przewodu, maks.: 2.5, toczony, stop miedzi
Ilość	100 ST	
Typ	HDC-C-HE-SM4.0AU	Wersja
Nr zam.	<a href="#">1651460000</a>	Złącza przemysłowe, Styk zaciskany, HE, HEE, HQ, MixMate, Złącze
GTIN (EAN)	4008190400132	męskie, Przekrój przyłącza przewodu, maks.: 4, toczony, stop miedzi
Ilość	100 ST	
Typ	HDC-C-HE-SM4.65AU	Wersja
Nr zam.	<a href="#">1116540000</a>	Złącza przemysłowe, Styk zaciskany, HE, HEE, HQ, MixMate, Złącze
GTIN (EAN)	4032248897261	męskie, Przekrój przyłącza przewodu, maks.: 4.65, toczony, stop
Ilość	100 ST	miedzi

## DSTV



Do naszych wkładów oferujemy różnorodne akcesoria. Wśród nich między innymi systemy kodowania do wkładów.

## Ogólne dane zamówieniowe

Typ	DSTV COBU5	Wersja
Nr zam.	<a href="#">1471500000</a>	Złącza przemysłowe, Akcesoria, Element kodujący
GTIN (EAN)	4008190178543	
Ilość	100 ST	
Typ	DSTV COST4	Wersja
Nr zam.	<a href="#">1471300000</a>	Złącza przemysłowe, Akcesoria, System kodowania
GTIN (EAN)	4008190017354	
Ilość	100 ST	