

## HDC HE 24 MP

**Weidmüller Interface GmbH & Co. KG**

Klingenbergstraße 26

D-32758 Detmold

Germany

[www.weidmueller.com](http://www.weidmueller.com)

# PUSH IN



Technologia przyłączeniowa Push-In jest techniką wtyku bezpośredniego. Przygotowany przewód może być umieszczony w płaszczyźnie przyłączeniowej bez dodatkowych środków pomocniczych.

Liczba biegunów: 24

Prąd pomiarowy: 16 A

Napięcie pomiarowe: 500 V

Napięcie znamionowe według UL/CSA: 600 V AC/DC

### Ogólne dane zamówieniowe

Wersja	wkład HDC, Złącze męskie, 500 V, 16 A, Liczba biegunów: 24, PUSH IN, Rozmiar instalacji: 8
Nr zam.	<a href="#">1873590000</a>
Typ	HDC HE 24 MP
GTIN (EAN)	4032248458202
Ilość	1 szt.

## HDC HE 24 MP

Weidmüller Interface GmbH &amp; Co. KG

Klingenbergstraße 26

D-32758 Detmold

Germany

www.weidmueller.com

## Dane techniczne

## Dopuszczenia

Atesty



ROHS Zgodny

UL File Number Search [Witryna UL](#)

Nr certyfikatu (cURus) E310075

## Wymiary i masa

Głębokość	111 mm	Głębokość (cale)	4.3701 inch
Wysokość	34.3 mm	Wysokość (cale)	1.3504 inch
Szerokość	34 mm	Szerokość (cale)	1.3386 inch
Masa netto	91.52 g		

## Temperatury

Temperatura graniczna -40 °C ... 125 °C

## Zgodność produktu z wymogami środowiska naturalnego

Status zgodności z dyrektywą RoHS Zgodne, z wyłączeniem

Wyłączenie RoHS (w przypadkach, w których ma to zastosowanie / jest znane) 6c

REACH SVHC Lead 7439-92-1, Potassium perfluorobutane sulfonate 29420-49-3

SCIP b67daa31-7dca-434d-8290-da7fb52f83a2

Odporność chemiczna	Substancja	Aceton
	Odporność chemiczna	Odporny
	Substancja	Amoniak, wodnisty
	Odporność chemiczna	Warunkowo odporny
	Substancja	Benzyna
	Odporność chemiczna	Odporny
	Substancja	Benzen
	Odporność chemiczna	Odporny
	Substancja	Olej napędowy
	Odporność chemiczna	Warunkowo odporny
	Substancja	Kwas octowy, stężony
	Odporność chemiczna	Odporny
	Substancja	Wodorotlenek potasu
	Odporność chemiczna	Warunkowo odporny
	Substancja	Metanol
	Odporność chemiczna	Warunkowo odporny
	Substancja	Olej silnikowy
	Odporność chemiczna	Warunkowo odporny
	Substancja	Ług rozcieńczony
	Odporność chemiczna	Odporny
Substancja	Wodorofluorowęglowodory	
Odporność chemiczna	Warunkowo odporny	
Substancja	Zastosowanie na zewnątrz	
Odporność chemiczna	Warunkowo odporny	

## Dane ogólne

Liczba biegunów 24

Data sporządzenia 20.04.2026 06:48:26 MEZ

Aktualizacja katalogu / Rysunki

## HDC HE 24 MP

Weidmüller Interface GmbH &amp; Co. KG

Klingenbergstraße 26

D-32758 Detmold

Germany

www.weidmueller.com

## Dane techniczne

cykle wtykania Ag	≥ 500		
cykle wtykania Au	≥ 500		
Rodzaj przyłącza	PUSH IN		
Rozmiar instalacji	8		
Klasa palności wg UL 94	V-0		
Rezystancja skrośna	≤2 mΩ		
Barwny	beżowy		
Opór izolacji	1010 Ω		
Materiał izolacyjny	PC ze wzmocnieniem włóknem szklanym (listowanie UL i kwalifikacja pasma)		
grupa materiałów izolacyjnych	Illa		
moment dokręcający maks. złącze PE	1.5 Nm		
Powierzchnia	srebro chromianowane		
Typ	Złącze męskie		
Stopień zanieczyszczenia	3		
moment dokręcający min. złącze PE	1.2 Nm		
Materiał podstawowy	stop miedzi		
Typoszereg	HE		
Napięcie pomiarowe (DIN EN 61984)	500 V		
Napięcie pomiarowe według UL/CSA	600 V AC/DC		
Udarowe napięcie pomiarowe (DIN EN 61984)	6 kV		
Prąd pomiarowy (DIN EN 61984)	16 A		
Prąd znamionowy (UR)	Przekrój poprzeczny połączenia AWG	AWG 12	
	Prąd znamionowy	20 A	
	Przekrój poprzeczny połączenia AWG	AWG 14	
	Prąd znamionowy	15 A	
	Przekrój poprzeczny połączenia AWG	AWG 16	
	Prąd znamionowy	10 A	
	Przekrój poprzeczny połączenia AWG	AWG 18	
	Prąd znamionowy	7 A	
	Przekrój poprzeczny połączenia AWG	AWG 20	
	Prąd znamionowy	5 A	
	Prąd znamionowy (cUR)	Przekrój poprzeczny połączenia AWG	AWG 12
		Prąd znamionowy	19 A
		Przekrój poprzeczny połączenia AWG	AWG 14
		Prąd znamionowy	16 A
Przekrój poprzeczny połączenia AWG		AWG 16	
Prąd znamionowy		12.5 A	
Przekrój poprzeczny połączenia AWG		AWG 18	
Prąd znamionowy		9.8 A	
Przekrój poprzeczny połączenia AWG		AWG 20	
Prąd znamionowy		8 A	
bez halogenu	true		
Produkt o niskiej dymotwórczości wg DIN EN 45545-2	Tak		
BG	8		
Liczba zestyków sygnałowych	0		
Liczba zestyków zasilania	24		

## wymiary

Szerokość	34 mm	długość cokołu	111 mm
wysokość wtyku	34.3 mm		

## Dane znamionowe IECEx/ATEX

Nr certyfikatu (IECEX)	IECEXUR24.0077X	Prąd (IECEX)	3 A
Prąd (ATEX)	3 A	nr certyfikatu (ATEX)	TUEV24ATEX9197X

## HDC HE 24 MP

Weidmüller Interface GmbH &amp; Co. KG

Klingenbergstraße 26

D-32758 Detmold

Germany

www.weidmueller.com

## Dane techniczne

Maks. przekrój przewodu (IECEX)	4 mm <sup>2</sup>	Napięcie maks. (ATEX)	250 V
Maks. przekrój przewodu (ATEX)	4 mm <sup>2</sup>	Napięcie maks. (IECEX)	250 V

## Dane przyłączeniowe PE

Rodzaj przyłącza PE	złącze śrubowe	rozmiar końcówki rowek (złącze PE)	SD 0,8 x 4,0
Długość odizolowania, przyłącze PE	10 mm	moment dokręcający maks. złącze PE	1.5 Nm
moment dokręcający min. złącze PE	1.2 Nm	Śruba mocująca	M 4
Przekrój pomiarowy	4 mm <sup>2</sup>	przekrój przewodu AWG (PE), min.	AWG 20
przekrój przewodu AWG (PE), maks.	AWG 12		

## wersja

rozmiar końcówki rowek (złącze śrubowe)	SD 0,5 x 3,0	Długość usunięcia izolacji przyłącza pomiarowego	10 mm
Rodzaj przyłącza	PUSH IN	Rozmiar instalacji	8
Rezystancja skrośna	≤2 mΩ	Przekrój przyłącza przewodu, jednodrutowy, max.	2.5 mm <sup>2</sup>
Przekrój przyłącza przewodu, jednodrutowy, min.	0.5 mm <sup>2</sup>	Przekrój przyłącza przewodu, cienki przewód wielodrutowy z tulejkami kablowymi DIN 46228/1, maks.	2.5 mm <sup>2</sup>
Przekrój przyłącza przewodu, cienki przewód wielodrutowy z tulejkami kablowymi DIN 46228/1, min.	0.5 mm <sup>2</sup>	Przekrój przyłącza przewodu, z cienkiego 2.5 mm <sup>2</sup> drutu, maks.	
Przekrój przyłącza przewodu, cienki przewód wielodrutowy, min.	0.5 mm <sup>2</sup>	Przekrój przyłącza przewodu, maks.	2.5 mm <sup>2</sup>
Przekrój przyłącza przewodu, min.	0.5 mm <sup>2</sup>	Powierzchnia	srebro chromianowane
Materiał podstawowy	stop miedzi	BG	8

## Klasyfikacje

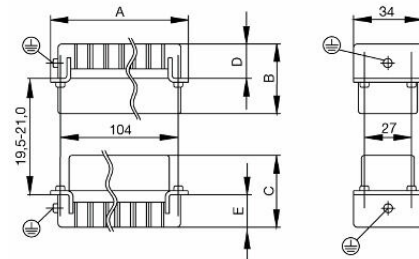
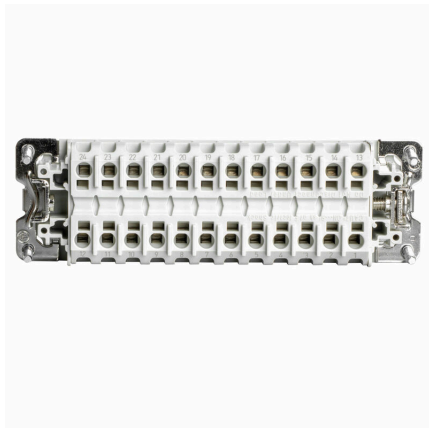
ETIM 8.0	EC000438	ETIM 9.0	EC000438
ETIM 10.0	EC000438	ECLASS 14.0	27-44-02-05
ECLASS 15.0	27-44-02-05		

**HDC HE 24 MP**

**Weidmüller Interface GmbH & Co. KG**  
Klingenbergstraße 26  
D-32758 Detmold  
Germany

**Rysunki**

[www.weidmueller.com](http://www.weidmueller.com)



## HDC HE 24 MP

Weidmüller Interface GmbH &amp; Co. KG

Klingenbergstraße 26

D-32758 Detmold

Germany

www.weidmueller.com

## Akcesoria

## Wkrętaki z końcówką płaską



Wkrętak do śrub rowkowych z izolacją VDE, SDI DIN 7437, ISO 2380/2, napęd zgodny z DIN 5264, ISO 2380/1, rękojeść SoftFinish

## Ogólne dane zamówieniowe

Typ	SDIS 0.4X2.5X75	Wersja
Nr zam.	<a href="#">9008370000</a>	Wkrętak, Wkrętak
GTIN (EAN)	4032248056330	
Ilość	1 ST	
Typ	SDS 0.4X2.5X75	Wersja
Nr zam.	<a href="#">9009030000</a>	Wkrętak, Wkrętak
GTIN (EAN)	4032248266944	
Ilość	1 ST	
Typ	SDIS 0.6X3.5X100	Wersja
Nr zam.	<a href="#">9008390000</a>	Wkrętak, Wkrętak
GTIN (EAN)	4032248056354	
Ilość	1 ST	
Typ	SDS 0.6X3.5X100	Wersja
Nr zam.	<a href="#">9008330000</a>	Wkrętak, Wkrętak
GTIN (EAN)	4032248056286	
Ilość	1 ST	
Typ	SDIS 0.8X4.0X100	Wersja
Nr zam.	<a href="#">9008400000</a>	Wkrętak, Wkrętak
GTIN (EAN)	4032248056361	
Ilość	1 ST	
Typ	SDS 0.8X4.0X100	Wersja
Nr zam.	<a href="#">9008340000</a>	Wkrętak, Wkrętak
GTIN (EAN)	4032248056293	
Ilość	1 ST	

## Wkrętaki z końcówką krzyżową, typu Phillips



Wkrętak do śrub z rowkiem krzyżowym z izolacją VDE, Typ Phillips, SDIK PH DIN 7438, ISO 8764/2-PH, uchwyt zgodny z ISO 8764-PH, rękojeść SoftFinish

## HDC HE 24 MP

Weidmüller Interface GmbH &amp; Co. KG

Klingenbergstraße 26

D-32758 Detmold

Germany

www.weidmueller.com

## Akcesoria

## Ogólne dane zamówieniowe

Typ	SDIK PH1	Wersja
Nr zam.	<a href="#">9008570000</a>	Wkrętak, Wkrętak
GTIN (EAN)	4032248056569	
Ilość	1 ST	
Typ	SDK PH1	Wersja
Nr zam.	<a href="#">9008480000</a>	Wkrętak, Wkrętak
GTIN (EAN)	4032248056477	
Ilość	1 ST	

## DSTV



Do naszych wkładów oferujemy różnorodne akcesoria. Wśród nich między innymi systemy kodowania do wkładów .

## Ogólne dane zamówieniowe

Typ	DSTV COBU5	Wersja
Nr zam.	<a href="#">1471500000</a>	Złącza przemysłowe, Akcesoria, Element kodujący
GTIN (EAN)	4008190178543	
Ilość	100 ST	
Typ	DSTV COST4	Wersja
Nr zam.	<a href="#">1471300000</a>	Złącza przemysłowe, Akcesoria, System kodowania
GTIN (EAN)	4008190017354	
Ilość	100 ST	

## Rozmiar 8



Seria HEE wykazuje dużą gęstość styków i jest skonstruowana w oparciu o cenione wkłady HE. Płaszczyzna przyłączania przewodów została zaprojektowana jako zacisk PUSH IN.  
Liczba styków: 10-64  
Prąd znamionowy: 16 A  
Napięcie znamionowe: 500 V

## Ogólne dane zamówieniowe

Typ	HDC HEE 46 FP	Wersja
Nr zam.	<a href="#">3023930000</a>	wkład HDC, złącze żeńskie, 500 V, 16 A, Liczba biegunów: 46, PUSH
GTIN (EAN)	4099986946514	IN z akuatorem, Rozmiar instalacji: 8
Ilość	1 ST	

## HDC HE 24 MP

**Weidmüller Interface GmbH & Co. KG**

Klingenbergstraße 26

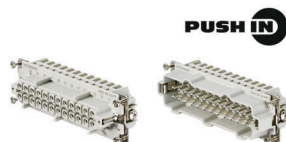
D-32758 Detmold

Germany

[www.weidmueller.com](http://www.weidmueller.com)

## Akcesoria

### rozmiar 8



Technologia przyłączeniowa Push-In jest techniką wtyku bezpośredniego. Przygotowany przewód może być umieszczony w płaszczyźnie przyłączeniowej bez dodatkowych środków pomocniczych.

Liczba biegunów: 24

Prąd pomiarowy: 16 A

Napięcie pomiarowe: 500 V

Napięcie znamionowe według UL/CSA: 600 V AC/DC

### Ogólne dane zamówieniowe

Typ	HDC HE 24 FP	Wersja
Nr zam.	<a href="#">1873580000</a>	wkład HDC, złącze żeńskie, 500 V, 16 A, Liczba biegunów: 24, PUSH
GTIN (EAN)	4032248458196	IN, Rozmiar instalacji: 8
Ilość	1 ST	