

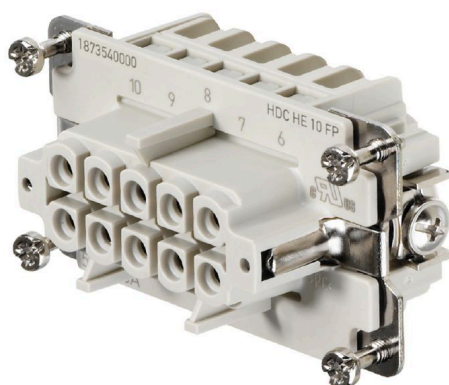
HDC HE 10 FP**Weidmüller Interface GmbH & Co. KG**

Klingenbergstraße 26

D-32758 Detmold

Germany

www.weidmueller.com



Technologia przyłączeniowa Push-In jest techniką wtyku bezpośredniego. Przygotowany przewód może być umieszczony w płaszczyźnie przyłączeniowej bez dodatkowych środków pomocniczych.

Liczba biegunów: 10

Prąd pomiarowy: 16 A

Napięcie pomiarowe: 500 V

Napięcie znamionowe według UL/CSA: 600 V AC/DC

Ogólne dane zamówieniowe

Wersja	wkład HDC, złącze żeńskie, 500 V, 16 A, Liczba biegunów: 10, PUSH IN, Rozmiar instalacji: 4
Nr zam.	1873540000
Typ	HDC HE 10 FP
GTIN (EAN)	4032248458158
Ilość	1 szt.

HDC HE 10 FP

Weidmüller Interface GmbH & Co. KG
Klingenbergstraße 26
D-32758 Detmold
Germany

www.weidmueller.com

Dane techniczne

Dopuszczenia

Atesty



ROHS	Zgodny
UL File Number Search	Witryna UL
Nr certyfikatu (cURus)	E310075

Wymiary i masa

Głębokość	64 mm	Głębokość (cale)	2.5197 inch
Wysokość	33.8 mm	Wysokość (cale)	1.3307 inch
Szerokość	34 mm	Szerokość (cale)	1.3386 inch
Masa netto	59 g		

Temperatury

Temperatura graniczna -40 °C ... 125 °C

Zgodność produktu z wymogami środowiska naturalnego

Status zgodności z dyrektywą RoHS	Zgodne, z wyłączeniem	
Wyłączenie RoHS (w przypadkach, w których ma to zastosowanie / jest znane)	6c	
REACH SVHC	Lead 7439-92-1, Potassium perfluorobutane sulfonate 29420-49-3	
SCIP	b67daa31-7dca-434d-8290-da7fb52f83a2	
Odporność chemiczna	Substancja	Aceton
	Odporność chemiczna	Odporny
	Substancja	Amoniak, wodnisty
	Odporność chemiczna	Warunkowo odporny
	Substancja	Benzyna
	Odporność chemiczna	Odporny
	Substancja	Benzen
	Odporność chemiczna	Odporny
	Substancja	Olej napędowy
	Odporność chemiczna	Warunkowo odporny
	Substancja	Kwas octowy, stężony
	Odporność chemiczna	Odporny
	Substancja	Wodorotlenek potasu
	Odporność chemiczna	Warunkowo odporny
	Substancja	Metanol
	Odporność chemiczna	Warunkowo odporny
	Substancja	Olej silnikowy
	Odporność chemiczna	Warunkowo odporny
	Substancja	Ług rozcieńczony
	Odporność chemiczna	Odporny
Substancja	Wodorofluorowęglowodory	
Odporność chemiczna	Warunkowo odporny	
Substancja	Zastosowanie na zewnątrz	
Odporność chemiczna	Warunkowo odporny	

Dane ogólne

Liczba biegunów 10

Data sporządzenia 27.12.2025 12:58:16 MEZ

Aktualizacja katalogu / Rysunki

HDC HE 10 FP

Weidmüller Interface GmbH & Co. KG

Klingenbergstraße 26

D-32758 Detmold

Germany

www.weidmueller.com

Dane techniczne

cykle wtykania Ag	≥ 500	
cykle wtykania Au	≥ 500	
Rodzaj przyłącza	PUSH IN	
Rozmiar instalacji	4	
Klasa palności wg UL 94	V-0	
Rezystancja skrośna	≤2 mΩ	
Barwny	beżowy	
Opór izolacji	1010 Ω	
Materiał izolacyjny	PC ze wzmocnieniem włóknem szklanym (listowanie UL i kwalifikacja pasma)	
grupa materiałów izolacyjnych	IIIa	
Powierzchnia	srebro chromianowane	
Typ	złącze żeńskie	
Stopień zanieczyszczenia	3	
Materiał podstawowy	stop miedzi	
Typoszereg	HE	
Napięcie pomiarowe (DIN EN 61984)	500 V	
Napięcie pomiarowe według UL/CSA	600 V AC/DC	
Udarowe napięcie pomiarowe (DIN EN 61984)	6 kV	
Prąd pomiarowy (DIN EN 61984)	16 A	
Prąd znamionowy (UR)	Przekrój poprzeczny połączenia AWG	AWG 12
	Prąd znamionowy	20 A
	Przekrój poprzeczny połączenia AWG	AWG 14
	Prąd znamionowy	15 A
	Przekrój poprzeczny połączenia AWG	AWG 16
	Prąd znamionowy	10 A
	Przekrój poprzeczny połączenia AWG	AWG 18
	Prąd znamionowy	7 A
	Przekrój poprzeczny połączenia AWG	AWG 20
	Prąd znamionowy	5 A
Prąd znamionowy (cUR)	Przekrój poprzeczny połączenia AWG	AWG 12
	Prąd znamionowy	19 A
	Przekrój poprzeczny połączenia AWG	AWG 14
	Prąd znamionowy	16 A
	Przekrój poprzeczny połączenia AWG	AWG 16
	Prąd znamionowy	12.5 A
	Przekrój poprzeczny połączenia AWG	AWG 18
	Prąd znamionowy	9.8 A
	Przekrój poprzeczny połączenia AWG	AWG 20
	Prąd znamionowy	8 A
bez halogenu	true	
Produkt o niskiej dymotwórczości wg DIN EN 45545-2	Tak	
BG	4	
Liczba zestyków sygnałowych	0	
Liczba zestyków zasilania	10	

wymiar

Szerokość	34 mm	długość cokołu	64 mm
wysokość gniazda	33.8 mm		

Dane znamionowe IECEx/ATEX

Nr certyfikatu (IECEx)	IECExTUR24.0077X	Prąd (IECEx)	3 A
Prąd (ATEX)	3 A	nr certyfikatu (ATEX)	TUEV24ATEX9197X
Maks. przekrój przewodu (IECEx)	4 mm ²	Napięcie maks. (ATEX)	250 V
Maks. przekrój przewodu (ATEX)	4 mm ²	Napięcie maks. (IECEx)	250 V

HDC HE 10 FP

Weidmüller Interface GmbH & Co. KG

Klingenbergstraße 26

D-32758 Detmold

Germany

www.weidmueller.com

Dane techniczne

Dane przyłączeniowe PE

Rodzaj przyłącza PE	złącze śrubowe	rozmiar końcówki rowek (złącze PE)	SD 0,8 x 4,0
Długość odizolowania, przyłącze PE	10 mm	moment dokręcający maks. złącze PE	1.5 Nm
moment dokręcający min. złącze PE	1.2 Nm	Śruba mocująca	M 4
Przekrój pomiarowy	4 mm ²	przekrój przewodu AWG (PE), min.	AWG 20
przekrój przewodu AWG (PE), maks.	AWG 12		

wersja

rozmiar końcówki rowek (złącze śrubowe)	SD 0,5 x 3,0	Długość usunięcia izolacji przyłącza pomiarowego	10 mm
Rodzaj przyłącza	PUSH IN	Rozmiar instalacji	4
Rezystancja skrośna	≤2 mΩ	Przekrój przyłącza przewodu, jednodrutowy, max.	2.5 mm ²
Przekrój przyłącza przewodu, jednodrutowy, min.	0.5 mm ²	Przekrój przyłącza przewodu, cienki przewód wielodrutowy z tulejkami kablowymi DIN 46228/4, maks.	1.5 mm ²
Przekrój przyłącza przewodu, cienki przewód wielodrutowy z tulejkami kablowymi DIN 46228/1, maks.	2.5 mm ²	Przekrój przyłącza przewodu, cienki przewód wielodrutowy z tulejkami kablowymi DIN 46228/1, min.	0.5 mm ²
Przekrój przyłącza przewodu, z cienkiego drutu, maks.	2.5 mm ²	Przekrój przyłącza przewodu, cienki przewód wielodrutowy, min.	0.5 mm ²
Przekrój przyłącza przewodu, maks.	2.5 mm ²	Przekrój przyłącza przewodu, min.	0.5 mm ²
Powierzchnia	srebro chromianowane	Materiał podstawowy	stop miedzi
BG	4		

Klasyfikacje

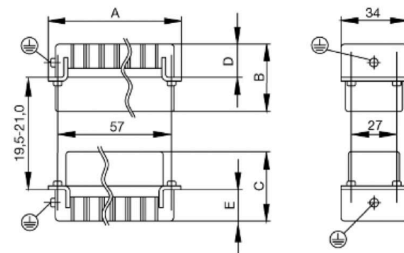
ETIM 8.0	EC000438	ETIM 9.0	EC000438
ETIM 10.0	EC000438	ECLASS 14.0	27-44-02-05
ECLASS 15.0	27-44-02-05		

HDC HE 10 FP

Weidmüller Interface GmbH & Co. KG
Klingenbergstraße 26
D-32758 Detmold
Germany

Rysunki

www.weidmueller.com



HDC HE 10 FP

Weidmüller Interface GmbH & Co. KG

Klingenbergstraße 26

D-32758 Detmold

Germany

www.weidmueller.com

Akcesoria

Wkrętaki z końcówką płaską



Wkrętak do śrub rowkowych z izolacją VDE, SDI DIN 7437, ISO 2380/2, napęd zgodny z DIN 5264, ISO 2380/1, rękojeść SoftFinish

Ogólne dane zamówieniowe

Typ	SDIS 0.4X2.5X75	Wersja
Nr zam.	9008370000	Wkrętak, Wkrętak
GTIN (EAN)	4032248056330	
Ilość	1 ST	
Typ	SDS 0.4X2.5X75	Wersja
Nr zam.	9009030000	Wkrętak, Wkrętak
GTIN (EAN)	4032248266944	
Ilość	1 ST	
Typ	SDIS 0.6X3.5X100	Wersja
Nr zam.	9008390000	Wkrętak, Wkrętak
GTIN (EAN)	4032248056354	
Ilość	1 ST	
Typ	SDS 0.6X3.5X100	Wersja
Nr zam.	9008330000	Wkrętak, Wkrętak
GTIN (EAN)	4032248056286	
Ilość	1 ST	
Typ	SDIS 0.8X4.0X100	Wersja
Nr zam.	9008400000	Wkrętak, Wkrętak
GTIN (EAN)	4032248056361	
Ilość	1 ST	
Typ	SDS 0.8X4.0X100	Wersja
Nr zam.	9008340000	Wkrętak, Wkrętak
GTIN (EAN)	4032248056293	
Ilość	1 ST	

Wkrętaki z końcówką krzyżową, typu Phillips



Wkrętak do śrub z rowkiem krzyżowym z izolacją VDE, Typ Phillips, SDIK PH DIN 7438, ISO 8764/2-PH, uchwyt zgodny z ISO 8764-PH, rękojeść SoftFinish

HDC HE 10 FP

Weidmüller Interface GmbH & Co. KG
Klingenbergstraße 26
D-32758 Detmold
Germany

www.weidmueller.com

Akcesoria

Ogólne dane zamówieniowe

Typ	SDIK PH1	Wersja
Nr zam.	9008570000	Wkrętak, Wkrętak
GTIN (EAN)	4032248056569	
Ilość	1 ST	
Typ	SDK PH1	Wersja
Nr zam.	9008480000	Wkrętak, Wkrętak
GTIN (EAN)	4032248056477	
Ilość	1 ST	

DSTV



Do naszych wkładów oferujemy różnorodne akcesoria. Wśród nich między innymi systemy kodowania do wkładów .

Ogólne dane zamówieniowe

Typ	DSTV COBU5	Wersja
Nr zam.	1471500000	Złącza przemysłowe, Akcesoria, Element kodujący
GTIN (EAN)	4008190178543	
Ilość	100 ST	
Typ	DSTV COST4	Wersja
Nr zam.	1471300000	Złącza przemysłowe, Akcesoria, System kodowania
GTIN (EAN)	4008190017354	
Ilość	100 ST	

Rozmiar 4



Seria HEE wykazuje dużą gęstość styków i jest skonstruowana w oparciu o cenione wkłady HE. Płaszczyzna przyłączania przewodów została zaprojektowana jako zacisk PUSH IN.
Liczba styków: 10-64
Prąd znamionowy: 16 A
Napięcie znamionowe: 500 V

Ogólne dane zamówieniowe

Typ	HDC HEE 18 FP	Wersja
Nr zam.	3023940000	wkład HDC, złącze żeńskie, 500 V, 16 A, Liczba biegunów: 18, PUSH
GTIN (EAN)	4099986946521	IN, Rozmiar instalacji: 4
Ilość	1 ST	

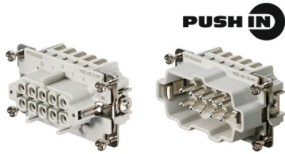
HDC HE 10 FP

Weidmüller Interface GmbH & Co. KG
Klingenbergstraße 26
D-32758 Detmold
Germany

www.weidmueller.com

Akcesoria

rozmiar 4



Technologia przyłączeniowa Push-In jest techniką wtyku bezpośredniego. Przygotowany przewód może być umieszczony w płaszczyźnie przyłączeniowej bez dodatkowych środków pomocniczych.

Liczba biegunów: 10

Prąd pomiarowy: 16 A

Napięcie pomiarowe: 500 V

Napięcie znamionowe według UL/CSA: 600 V AC/DC

Ogólne dane zamówieniowe

Typ	HDC HE 10 MP	Wersja
Nr zam.	1873550000	wkład HDC, Złącze męskie, 500 V, 16 A, Liczba biegunów: 10, PUSH
GTIN (EAN)	4032248458165	IN, Rozmiar instalacji: 4
Ilość	1 ST	