

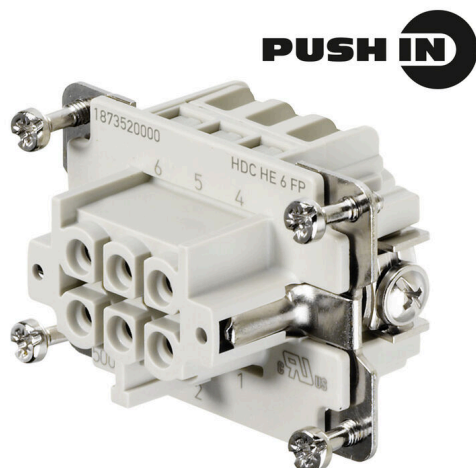
HDC HE 6 FP**Weidmüller Interface GmbH & Co. KG**

Klingenbergstraße 26

D-32758 Detmold

Germany

www.weidmueller.com



Technologia przyłączeniowa Push-In jest techniką wtyku bezpośredniego. Przygotowany przewód może być umieszczony w płaszczyźnie przyłączeniowej bez dodatkowych środków pomocniczych.

Liczba biegunów: 6

Prąd pomiarowy: 24 A

Napięcie pomiarowe: 500 V

Napięcie znamionowe według UL/CSA: 600 V AC/DC

Ogólne dane zamówieniowe

| | |
|------------|--|
| Wersja | wkład HDC, złącze żeńskie, 500 V, 24 A, Liczba biegunów: 6, PUSH IN, Rozmiar instalacji: 3 |
| Nr zam. | 1873520000 |
| Typ | HDC HE 6 FP |
| GTIN (EAN) | 4032248457779 |
| Ilość | 1 szt. |

HDC HE 6 FP

Weidmüller Interface GmbH & Co. KG

Klingenbergstraße 26

D-32758 Detmold

Germany

www.weidmueller.com

Dane techniczne

Dopuszczenia

Atesty



ROHS Zgodny

UL File Number Search [Witryna UL](#)

Nr certyfikatu (cURus) E92202

Wymiary i masa

| | | | |
|------------|---------|------------------|-------------|
| Głębokość | 51 mm | Głębokość (cale) | 2.0079 inch |
| Wysokość | 33.8 mm | Wysokość (cale) | 1.3307 inch |
| Szerokość | 34 mm | Szerokość (cale) | 1.3386 inch |
| Masa netto | 38.72 g | | |

Temperatury

Temperatura graniczna -40 °C ... 125 °C

Zgodność produktu z wymogami środowiska naturalnego

Status zgodności z dyrektywą RoHS Zgodne, z wyłączeniem

Wyłączenie RoHS (w przypadkach, w których ma to zastosowanie / jest znane) 6c

REACH SVHC Lead 7439-92-1, Potassium perfluorobutane sulfonate 29420-49-3

SCIP b67daa31-7dca-434d-8290-da7fb52f83a2

| | | |
|---------------------|--------------------------|----------------------|
| Odporność chemiczna | Substancja | Aceton |
| | Odporność chemiczna | Odporny |
| | Substancja | Amoniak, wodnisty |
| | Odporność chemiczna | Warunkowo odporny |
| | Substancja | Benzyna |
| | Odporność chemiczna | Odporny |
| | Substancja | Benzen |
| | Odporność chemiczna | Odporny |
| | Substancja | Olej napędowy |
| | Odporność chemiczna | Warunkowo odporny |
| | Substancja | Kwas octowy, stężony |
| | Odporność chemiczna | Odporny |
| | Substancja | Wodorotlenek potasu |
| | Odporność chemiczna | Warunkowo odporny |
| | Substancja | Metanol |
| | Odporność chemiczna | Warunkowo odporny |
| | Substancja | Olej silnikowy |
| | Odporność chemiczna | Warunkowo odporny |
| | Substancja | Ług rozcieńczony |
| | Odporność chemiczna | Odporny |
| Substancja | Wodorofluorowęglowodory | |
| Odporność chemiczna | Warunkowo odporny | |
| Substancja | Zastosowanie na zewnątrz | |
| Odporność chemiczna | Warunkowo odporny | |

Dane ogólne

Liczba biegunów 6

Data sporządzenia 10.07.2026 07:58:28 MEZ

Aktualizacja katalogu / Rysunki

HDC HE 6 FP

Weidmüller Interface GmbH & Co. KG

Klingenbergstraße 26

D-32758 Detmold

Germany

www.weidmueller.com

Dane techniczne

| | | | |
|--|--|------------------------------------|--------|
| cykle wtykania Ag | ≥ 500 | | |
| cykle wtykania Au | ≥ 500 | | |
| Rodzaj przyłącza | PUSH IN | | |
| Rozmiar instalacji | 3 | | |
| Klasa palności wg UL 94 | V-0 | | |
| Rezystancja skrośna | ≤2 mΩ | | |
| Barwny | beżowy | | |
| Opór izolacji | 1010 Ω | | |
| Materiał izolacyjny | PC ze wzmocnieniem włóknem szklanym (listowanie UL i kwalifikacja pasma) | | |
| grupa materiałów izolacyjnych | IIIa | | |
| moment dokręcający maks. złącze PE | 1.5 Nm | | |
| Powierzchnia | srebro chromianowane | | |
| Typ | złącze żeńskie | | |
| Stopień zanieczyszczenia | 3 | | |
| moment dokręcający min. złącze PE | 1.2 Nm | | |
| Materiał podstawowy | stop miedzi | | |
| Typoszereg | HE | | |
| Napięcie pomiarowe (DIN EN 61984) | 500 V | | |
| Napięcie pomiarowe według UL/CSA | 600 V AC/DC | | |
| Udarowe napięcie pomiarowe (DIN EN 61984) | 6 kV | | |
| Prąd pomiarowy (DIN EN 61984) | 24 A | | |
| Prąd znamionowy (UR) | Przekrój poprzeczny połączenia AWG | AWG 12 | |
| | Prąd znamionowy | 20 A | |
| | Przekrój poprzeczny połączenia AWG | AWG 14 | |
| | Prąd znamionowy | 15 A | |
| | Przekrój poprzeczny połączenia AWG | AWG 16 | |
| | Prąd znamionowy | 10 A | |
| | Przekrój poprzeczny połączenia AWG | AWG 18 | |
| | Prąd znamionowy | 7 A | |
| | Przekrój poprzeczny połączenia AWG | AWG 20 | |
| | Prąd znamionowy | 5 A | |
| | Prąd znamionowy (cUR) | Przekrój poprzeczny połączenia AWG | AWG 12 |
| | | Prąd znamionowy | 19 A |
| Przekrój poprzeczny połączenia AWG | | AWG 14 | |
| Prąd znamionowy | | 16 A | |
| Przekrój poprzeczny połączenia AWG | | AWG 16 | |
| Prąd znamionowy | | 12.5 A | |
| Przekrój poprzeczny połączenia AWG | | AWG 18 | |
| Prąd znamionowy | | 9.8 A | |
| Przekrój poprzeczny połączenia AWG | | AWG 20 | |
| Prąd znamionowy | | 8 A | |
| bez halogenu | | true | |
| Produkt o niskiej dymotwórczości wg DIN EN 45545-2 | | Tak | |
| BG | 3 | | |
| Liczba zestyków sygnałowych | 0 | | |
| Liczba zestyków zasilania | 6 | | |

wymiary

| | | | |
|------------------|---------|----------------|-------|
| Szerokość | 34 mm | długość cokołu | 51 mm |
| wysokość gniazda | 33.8 mm | | |

Dane znamionowe IECEx/ATEX

| | | | |
|------------------------|-----------------|-----------------------|-----------------|
| Nr certyfikatu (IECEX) | IECEXUR24.0077X | Prąd (IECEX) | 3 A |
| Prąd (ATEX) | 3 A | nr certyfikatu (ATEX) | TUEV24ATEX9197X |

HDC HE 6 FP

Weidmüller Interface GmbH & Co. KG

Klingenbergstraße 26

D-32758 Detmold

Germany

www.weidmueller.com

Dane techniczne

| | | | |
|---------------------------------|-------------------|------------------------|-------|
| Maks. przekrój przewodu (IECEX) | 4 mm ² | Napięcie maks. (ATEX) | 250 V |
| Maks. przekrój przewodu (ATEX) | 4 mm ² | Napięcie maks. (IECEX) | 250 V |

Dane przyłączeniowe PE

| | | | |
|------------------------------------|-------------------|------------------------------------|--------------|
| Rodzaj przyłącza PE | złącze śrubowe | rozmiar końcówki rowek (złącze PE) | SD 0,8 x 4,0 |
| Długość odizolowania, przyłącze PE | 10 mm | moment dokręcający maks. złącze PE | 1.5 Nm |
| moment dokręcający min. złącze PE | 1.2 Nm | Śruba mocująca | M 4 |
| Przekrój pomiarowy | 4 mm ² | przekrój przewodu AWG (PE), min. | AWG 20 |
| przekrój przewodu AWG (PE), maks. | AWG 12 | | |

wersja

| | | | |
|---|----------------------|---|---------------------|
| rozmiar końcówki rowek (złącze śrubowe) | SD 0,5 x 3,0 | Długość usunięcia izolacji przyłącza pomiarowego | 10 mm |
| Rodzaj przyłącza | PUSH IN | Rozmiar instalacji | 3 |
| Rezystancja skrośna | ≤2 mΩ | Przekrój przyłącza przewodu, jednodrutowy, max. | 2.5 mm ² |
| Przekrój przyłącza przewodu, jednodrutowy, min. | 0.5 mm ² | Przekrój przyłącza przewodu, cienki przewód wielodrutowy z tulejkami kablowymi DIN 46228/4, maks. | 1.5 mm ² |
| Przekrój przyłącza przewodu, cienki przewód wielodrutowy z tulejkami kablowymi DIN 46228/1, maks. | 2.5 mm ² | Przekrój przyłącza przewodu, cienki przewód wielodrutowy z tulejkami kablowymi DIN 46228/1, min. | 0.5 mm ² |
| Przekrój przyłącza przewodu, z cienkiego 2.5 mm ² drutu, maks. | | Przekrój przyłącza przewodu, cienki przewód wielodrutowy, min. | 0.5 mm ² |
| Przekrój przyłącza przewodu, maks. | 2.5 mm ² | Przekrój przyłącza przewodu, min. | 0.5 mm ² |
| Powierzchnia | srebro chromianowane | Materiał podstawowy | stop miedzi |
| BG | 3 | | |

Klasyfikacje

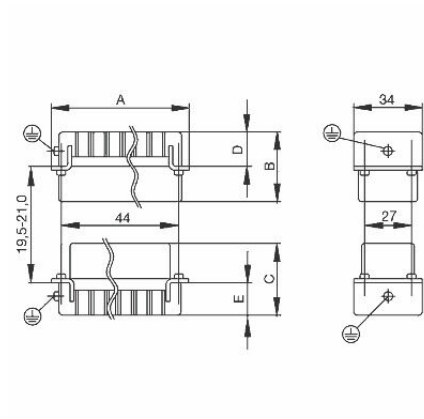
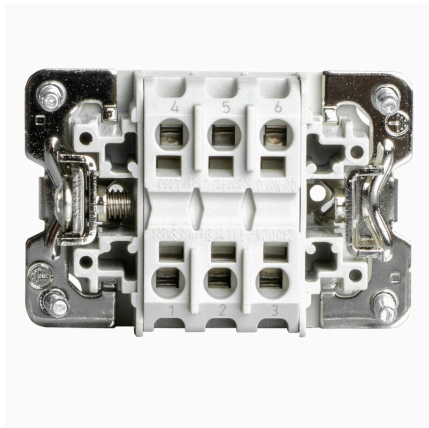
| | | | |
|-------------|-------------|-------------|-------------|
| ETIM 8.0 | EC000438 | ETIM 9.0 | EC000438 |
| ETIM 10.0 | EC000438 | ECLASS 14.0 | 27-44-02-05 |
| ECLASS 15.0 | 27-44-02-05 | | |

HDC HE 6 FP

Weidmüller Interface GmbH & Co. KG
Klingenbergstraße 26
D-32758 Detmold
Germany

Rysunki

www.weidmueller.com



HDC HE 6 FP

Weidmüller Interface GmbH & Co. KG

Klingenbergstraße 26

D-32758 Detmold

Germany

www.weidmueller.com

Akcesoria

Wkrętaki z końcówką płaską



Wkrętak do śrub rowkowych z izolacją VDE, SDI DIN 7437, ISO 2380/2, napęd zgodny z DIN 5264, ISO 2380/1, rękojeść SoftFinish

Ogólne dane zamówieniowe

| | | |
|------------|----------------------------|------------------|
| Typ | SDIS 0.4X2.5X75 | Wersja |
| Nr zam. | 9008370000 | Wkrętak, Wkrętak |
| GTIN (EAN) | 4032248056330 | |
| Ilość | 1 ST | |
| Typ | SDS 0.4X2.5X75 | Wersja |
| Nr zam. | 9009030000 | Wkrętak, Wkrętak |
| GTIN (EAN) | 4032248266944 | |
| Ilość | 1 ST | |
| Typ | SDIS 0.6X3.5X100 | Wersja |
| Nr zam. | 9008390000 | Wkrętak, Wkrętak |
| GTIN (EAN) | 4032248056354 | |
| Ilość | 1 ST | |
| Typ | SDS 0.6X3.5X100 | Wersja |
| Nr zam. | 9008330000 | Wkrętak, Wkrętak |
| GTIN (EAN) | 4032248056286 | |
| Ilość | 1 ST | |
| Typ | SDIS 0.8X4.0X100 | Wersja |
| Nr zam. | 9008400000 | Wkrętak, Wkrętak |
| GTIN (EAN) | 4032248056361 | |
| Ilość | 1 ST | |
| Typ | SDS 0.8X4.0X100 | Wersja |
| Nr zam. | 9008340000 | Wkrętak, Wkrętak |
| GTIN (EAN) | 4032248056293 | |
| Ilość | 1 ST | |

Wkrętaki z końcówką krzyżową, typu Phillips



Wkrętak do śrub z rowkiem krzyżowym z izolacją VDE, Typ Phillips, SDIK PH DIN 7438, ISO 8764/2-PH, uchwyt zgodny z ISO 8764-PH, rękojeść SoftFinish

HDC HE 6 FP

Weidmüller Interface GmbH & Co. KG

Klingenbergstraße 26

D-32758 Detmold

Germany

www.weidmueller.com

Akcesoria

Ogólne dane zamówieniowe

| | | |
|------------|----------------------------|------------------|
| Typ | SDIK PH1 | Wersja |
| Nr zam. | 9008570000 | Wkrętak, Wkrętak |
| GTIN (EAN) | 4032248056569 | |
| Ilość | 1 ST | |
| Typ | SDK PH1 | Wersja |
| Nr zam. | 9008480000 | Wkrętak, Wkrętak |
| GTIN (EAN) | 4032248056477 | |
| Ilość | 1 ST | |

DSTV



Do naszych wkładów oferujemy różnorodne akcesoria. Wśród nich między innymi systemy kodowania do wkładów .

Ogólne dane zamówieniowe

| | | |
|------------|----------------------------|---|
| Typ | DSTV COBU5 | Wersja |
| Nr zam. | 1471500000 | Złącza przemysłowe, Akcesoria, Element kodujący |
| GTIN (EAN) | 4008190178543 | |
| Ilość | 100 ST | |
| Typ | DSTV COST4 | Wersja |
| Nr zam. | 1471300000 | Złącza przemysłowe, Akcesoria, System kodowania |
| GTIN (EAN) | 4008190017354 | |
| Ilość | 100 ST | |

Rozmiar 3



Seria HEE wykazuje dużą gęstość styków i jest skonstruowana w oparciu o cenione wkłady HE. Płaszczyzna przyłączania przewodów została zaprojektowana jako zacisk PUSH IN.
Liczba styków: 10-64
Prąd znamionowy: 16 A
Napięcie znamionowe: 500 V

Ogólne dane zamówieniowe

| | | |
|------------|----------------------------|--|
| Typ | HDC HEE 10 MP | Wersja |
| Nr zam. | 3125050000 | wkład HDC, Złącze męskie, 500 V, 16 A, Liczba biegunów: 10, PUSH |
| GTIN (EAN) | 4099987279758 | IN z akuatorem, Rozmiar instalacji: 3 |
| Ilość | 1 ST | |

HDC HE 6 FP

Weidmüller Interface GmbH & Co. KG

Klingenbergstraße 26

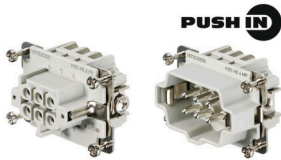
D-32758 Detmold

Germany

www.weidmueller.com

Akcesoria

rozmiar 3



Technologia przyłączeniowa Push-In jest techniką wtyku bezpośredniego. Przygotowany przewód może być umieszczony w płaszczyźnie przyłączeniowej bez dodatkowych środków pomocniczych.

Liczba biegunów: 6

Prąd pomiarowy: 24 A

Napięcie pomiarowe: 500 V

Napięcie znamionowe według UL/CSA: 600 V AC/DC

Ogólne dane zamówieniowe

| | | |
|------------|----------------------------|---|
| Typ | HDC HE 6 MP | Wersja |
| Nr zam. | 1873530000 | wkład HDC, Złącze męskie, 500 V, 24 A, Liczba biegunów: 6, PUSH |
| GTIN (EAN) | 4032248457786 | IN, Rozmiar instalacji: 3 |
| Ilość | 1 ST | |