

**SAIL-M12GM12G-PB-0.25D****Weidmüller Interface GmbH & Co. KG**

Klingenbergstraße 26

D-32758 Detmold

Germany

www.weidmueller.com



Połączenia między dwoma I/O Slaves lub między sterownikiem a uczestnikiem I/O najbezpieczniej realizuje się wstępnie konfekcjonowanymi przewodami.. Oferta sięga od przewodów PROFIBUS przez CANopen, DeviceNet™, EtherCAT aż po przewody do Ethernetu.

**Ogólne dane zamówieniowe**

Wersja	Przewód magistrali, Kabel połączeniowy, M12 / M12, Liczba biegunów: 2, 0.25 m, złącze męskie, proste - złącze żeńskie, proste, Ekranowane: Tak, LED: Nie, Materiał płaszczka: PUR, Halogenki: Nie
Nr zam.	<a href="#">1873310025</a>
Typ	SAIL-M12GM12G-PB-0.25D
GTIN (EAN)	4050118075687
Ilość	1 szt.
Dostępne do	2026-04-30T00:00:00+02:00

## SAIL-M12GM12G-PB-0.25D

Weidmüller Interface GmbH & Co. KG  
Klingenbergstraße 26  
D-32758 Detmold  
Germany

www.weidmueller.com

## Dane techniczne

## Dopuszczenia

Atesty



ROHS	Zgodny
UL File Number Search	<a href="#">Witryna UL</a>
Nr certyfikatu (cULus)	E307231

## Wymiary i masa

Masa netto	42 g
------------	------

## Zgodność produktu z wymogami środowiska naturalnego

Status zgodności z dyrektywą RoHS	Zgodne, z wyłączeniem
Wyłączenie RoHS (w przypadkach, w których ma to zastosowanie / jest znane)	6c
REACH SVHC	Lead 7439-92-1
SCIP	1c533b66-fcff-4da5-b89f-fd55fbf5cb55

## Specyfikacje techniczne kabla

Długość kabla	0.25 m	kolor płaszczka	fioletowy
Przydatność do łańcucha ciągowego	Tak	Ekranowane	Tak
Halogenki	Nie	izolacja	TPE
Przyspieszenie	5 m/s <sup>2</sup>	promień zgięcia min., ruchomy	12 x średnica kabla
promień zgięcia, min., ułożony na stałe	7,5 x średnica kabla	Cykle gięcia	2 mln
Przekrój przewodu (druk/online)	PUR 0,25 mm <sup>2</sup> / PCW 0,34 mm <sup>2</sup>	Prędkość	3 m/s
Materiał płaszczka	PUR	Konfigurowalna długość kabla	Nie
Zewnętrzna okładzina zgodnie z UL AWM style	20236 (80 °C / 30 V)	Kabel hybrydowy	Nie
Sieciowane radiacyjnie	Nie	Odporność na iskry spawalnicze	Nie
Przekrój rdzenia AWG	AWG 24	Kodowanie kolorami	czerwony, zielony
Zakres temperatur, stały	-40...70 °C	Odporne na ściegi spawalnicze	Nie
Zakres temperatur, zmienny, min. / maks.	-20...60 °C	Liczba biegunów	2
Średnica zewnętrzna	7.8 mm ± 0.2 mm		

## Dane ogólne techniczne

kodowanie	Kodowanie B	Ścieżka połączenia	M12 / M12
Powierzchnia styku	pozlacany	LED	Nie
Wykonanie	złącze męskie, proste - złącze żeńskie, proste	Podstawowy materiał obudowy	PUR
Opór izolacji	108 Ω	Napięcie znamionowe	250 V
Znamionowe natężenie prądu	4 A	Stopień ochrony	IP67
Cykle wpinania	≥ 100	Stopień zanieczyszczenia	3
zmostkowany	Nie	Materiał pierścienia gwintowanego	mosiądz, niklowany
Zakres temperatury obudowy	-25...+80 °C	Moment dokręcający	M12: 0,8 - 1,2 Nm

## Standardy ogólne

Nr certyfikatu (cULus)	E307231
------------------------	---------

**SAIL-M12GM12G-PB-0.25D****Weidmüller Interface GmbH & Co. KG**

Klingenbergstraße 26

D-32758 Detmold

Germany

[www.weidmueller.com](http://www.weidmueller.com)**Dane techniczne****Właściwości elektryczne**

Opór izolacji	108 Ω	Napięcie znamionowe	250 V
---------------	-------	---------------------	-------

**wtyki lewe**

Wtyk po lewej	M12, Kodowanie B, IP67, styk męski, prosty, Tworzywo sztuczne, Ekranowane
---------------	--

**wtyki prawe**

Wtyk po prawej	M12, Kodowanie B, IP67, styk żeński, prosty, Tworzywo sztuczne, Ekranowane
----------------	---

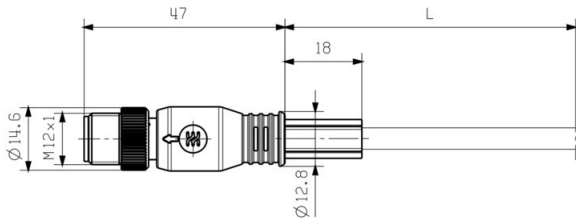
**Klasyfikacje**

ETIM 8.0	EC002599	ETIM 9.0	EC002599
ETIM 10.0	EC002599	ECLASS 14.0	27-06-03-08
ECLASS 15.0	27-06-03-08		

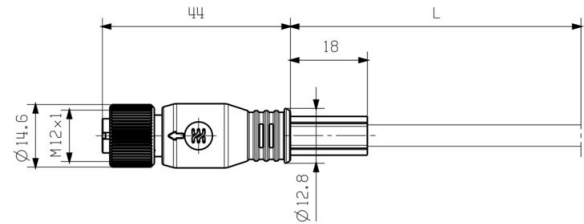
**Rysunki**

www.weidmueller.com

**Rysunek wymiarowy**

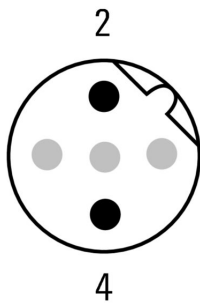


Male, straight



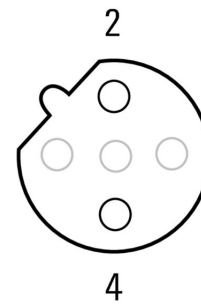
Straight socket

**Schemat biegunów**



Pin

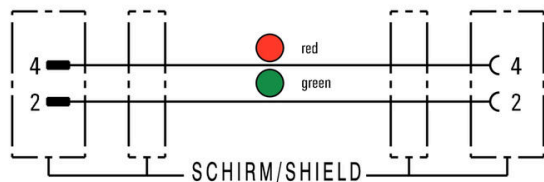
**Schemat biegunów**



Socket

## Rysunki

### Schemat połączeń



### Idealne narzędzie: Screwty® z regulacją momentu obrotowego



Light, securely screwed-in round plug-in connectors. Screwty set DM / VPE: 1 / Order No.: 1920000000 Adapters: M12, M12 F, M8, M8 F