

## SAIB-VSC-4P/250/7-OB

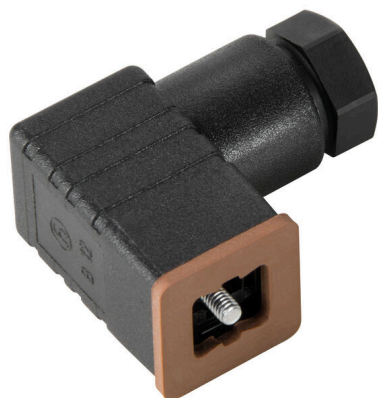
Weidmüller Interface GmbH &amp; Co. KG

Klingenbergstraße 26

D-32758 Detmold

Germany

www.weidmueller.com



Obecnie często spotykane jest zapotrzebowanie na nie-standardowe długości kabli. Aby sprostać temu wymaganiu, Weidmüller oferuje szeroki zakres złącz wtykowych do swobodnego konfekcjonowania.

Adaptowalne wtyki zaworowe są często stosowane w budowie maszyn specjalnego przeznaczenia. Wtyki te są stosowane do podłączania zaworów elektromagnetycznych. Wtyki zaworowe dostępne są we wszystkich rodzajach konstrukcji standardowych. Seria obejmuje konstrukcje typu A, przemysłowe typu B, typu B zgodne z wymaganiami normy DIN, przemysłowe typu C i typu C zgodnie z DIN. Wtyki zaworowe dostępne są w wersjach 3 i 4 biegunowych bez kabli. Dostarczane są wraz z uszczelnieniem płaskim, które po przyśrubowaniu gwarantuje ochronę IP 65.

## Ogólne dane zamówieniowe

Wersja	Złącze zaworu (montaż polowy), Liczba biegunów: 4, Forma C przemysłowa (9,4 mm), bez oprzewodowania, 250 V, 0.25...0.75 mm <sup>2</sup>
Nr zam.	<a href="#">1873210000</a>
Typ	SAIB-VSC-4P/250/7-OB
GTIN (EAN)	4032248495436
Ilość	1 szt.

## Dane techniczne

## Dopuszczenia

Atesty



ROHS Zgodny

## Wymiary i masa

Masa netto 13 g

## Zgodność produktu z wymogami środowiska naturalnego

Status zgodności z dyrektywą RoHS	Zgodne
REACH SVHC	Lead 7439-92-1
SCIP	ebf89fc8-a87f-4691-b87a-dfb9921774b4

## Dane techniczne adaptowalnych złączy wtykowych

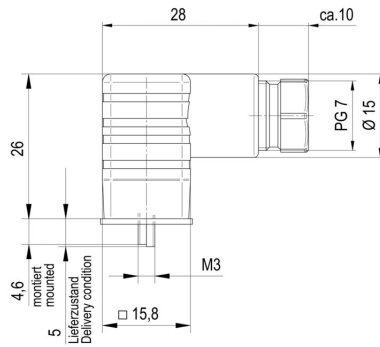
Liczba biegunów	4	kodowanie	Forma C przemysłowa (9,4 mm)
Powierzchnia styku	CuSn	LED	Nie
Rodzaj przyłącza	złącze śrubowe	Podstawowy materiał obudowy	PA 6 GF
Opór izolacji	108 Ω	Średnica kabla, maks.	6 mm
Średnica kabla, min.	4.5 mm	Materiał styków	CuZn
Przekrój przyłącza przewodu, maks.	0.75 mm <sup>2</sup>	Przekrój przyłącza przewodu, min.	0.25 mm <sup>2</sup>
Napięcie znamionowe	250 V	Znamionowe natężenie prądu	6 A
Stopień ochrony	IP65, po wkręceniu	Cykle wpinania	≤ 50
Stopień zanieczyszczenia	3	Dławnica kablowa	PG 7
Przyłącze ekranu	Nie	Okablowanie ochronne	bez oprzewodowania
Zakres temperatury obudowy	-25...+90 °C	Przekrój przyłącza, maks.	0.75 mm <sup>2</sup>
Przekrój przyłącza, min.	0.25 mm <sup>2</sup>		

## Klasyfikacje

ETIM 8.0	EC003623	ETIM 9.0	EC003623
ETIM 10.0	EC003623	ECLASS 14.0	27-44-01-05
ECLASS 15.0	27-44-01-05		

## Rysunki

### Rysunek wymiarowy



### Schemat biegunów

