

WQL 2 WF10-8

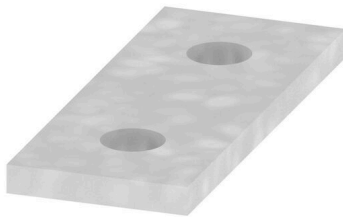
Weidmüller Interface GmbH & Co. KG

Klingenbergstraße 26

D-32758 Detmold

Germany

www.weidmueller.com



Rozdział lub mnożenie potencjału do przylegających złą-
czek odbywa się za pomocą mostków poprzecznych.
Unika się dodatkowej pracy wymaganej do wykonania
okablowania. Nawet w przypadku uszkodzenia biegu-
nów nadal zapewniona jest niezawodność styku w złącz-
kach. Nasza oferta obejmuje mostki poprzeczne wtykowe
i wkręcane do złączy modułowych.

Ogólne dane zamówieniowe

Wersja	Zaciski śrubowe (złączki specjalne), Łącznik poprzeczny, Łącznik poprzeczny, Liczba biegunów: 2
Nr zam.	1868950000
Typ	WQL 2 WF10-8
GTIN (EAN)	4032248442997
Ilość	5 szt.
Status dostawy	W przyszłości ten artykuł nie będzie już dostępny.
Ostatnia data zamówienia	2026-09-30T00:00:00+02:00
Produkt alternatywny	WQL 2 WF10

