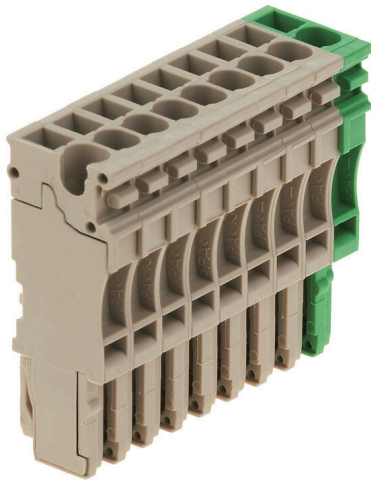


Zdjęcie produktu



Wtyki do naszego systemu WeiCoS są dostępne dla wszystkich technik przyłączeniowych. Zakres produktów obejmuje wstępnie zmontowane złącza od 1 do 10 biegunów oraz umożliwia indywidualny montaż. Zapewnia to maksymalną elastyczność dla każdej aplikacji. Dostosowane akcesoria zwiększają bezpieczeństwo i ochronę przed czynnikami środowiskowymi.

Ogólne dane zamówieniowe

Wersja	Seria Z, Złącze wtykowe, beżowy, montaż bezpośredni
Nr zam.	1867160000
Typ	ZP 2.5/1AN/9 GN/BE
GTIN (EAN)	403224847568 1
Ilość	20 szt.

Dane techniczne

Dopuszczenia

Atesty



ROHS Zgodny

UL File Number Search [Witryna UL](#)

Nr certyfikatu (cURus) E60693

Wymiary i masa

Głębokość	41 mm	Głębokość (cale)	1.6142 inch
Wysokość	16 mm	Wysokość (cale)	0.6299 inch
Szerokość	45.9 mm	Szerokość (cale)	1.8071 inch
Masa netto	28.4 g		

Temperatury

Temperatura magazynowania	-25 °C...55 °C	Temperatura otoczenia	-50 °C...75 °C
długotrwała temperatura użytkowa, min.	-50 °C	długotrwała temperatura użytkowa, maks.	120 °C

Zgodność produktu z wymogami środowiska naturalnego

Status zgodności z dyrektywą RoHS	Zgodne, bez wyłączenia
REACH SVHC	Bez SVHC powyżej 0,1 wt%

Informacje ogólne

Liczba biegunów	9	przekrój przyłączeniowy przewodu AWG, AWG 12 maks.
Wskazówka montażowa	montaż bezpośredni	przekrój przyłącza przewodu AWG, min. AWG 12
Normy	Zgodnie z wymaganiami IEC 60947-7-1	

dalsze dane techniczne

otwarte strony	zamknięta	Wskazówka montażowa	montaż bezpośredni
rodzaj montażu	wtykany		

dane tworzywa

Materiał podstawowy	Wemid	Barwny	Ciemnobeżowy
Klasa palności wg UL 94	V-0		

dane znamionowe

Przekrój pomiarowy	2.5 mm ²	Napięcie znamionowe	500 V
napięcie znamionowe do złącza sąsiedniego	500 V	Maks. napięcie wspornika zacisku i systemu wtykowego	690 V
Znamionowe napięcie stałe	500 V	Znamionowe natężenie prądu	24 A
Prąd przy maksymalnym oprowadowaniu	24 A	Normy	Zgodnie z wymaganiami IEC 60947-7-1
Rezystancja objętościowa wg IEC 60947-7-x	1.33 mΩ	Znamionowe napięcie udarowe	6 kV
znamionowe napięcie udarowe do złącza sąsiedniego	6 kV	Moc stratna zgodnie z wymaganiami IEC 0.77 W 60947-7-x	

ZP 2.5/1AN/9 GN/BE

Weidmüller Interface GmbH & Co. KG

Klingenbergstraße 26

D-32758 Detmold

Germany

www.weidmueller.com

Dane techniczne

dane znamionowe wg CSA

napięcie Gr C (cCSAus)	300 V	prąd Gr D (cCSAus)	5 A
Min. przekrój poprzeczny przewodu (cCSAusX)	26 AWG	prąd Gr C (cCSAus)	20 A
Nr certyfikatu (cCSAus)	154685-1460993	Maks. przekrój poprzeczny przewodu (cCSAusX)	12 AWG
napięcie Gr D (cCSAus)	600 V		

dane znamionowe wg UL

Wielkość przewodu Factory wiring max (cURus)	12 AWG	Napięcie rozm. D (cURus)	600 V
Nr certyfikatu (cURus)	E60693	Wielkość przewodu Field wiring min (cURus)	26 AWG
Wielkość przewodu Factory wiring min (cURus)	26 AWG	Napięcie rozm. C (cURus)	300 V
Prąd rozm. C (cURus)	20 A	Prąd rozm. D (cURus)	5 A
Wielkość przewodu Field wiring max (cURus)	12 AWG		

parametry systemu

Wykonanie	zestaw wtyków, wtykowy, Złącze sprężynowe	niezbędna płyta zamykająca	Nie
Liczba potencjałów	9	liczba poziomów	1
liczba zacisków na poziom	1	poziomy wewnętrznie zmostkowane	Nie
Przyłącze PE	Tak		

przewody zaciskane (złącze wymiarowane)

sprawdzian trzpieniowy wg 60 947-1	A2
przekrój przyłączeniowy przewodu AWG, AWG 12 maks.	
kierunek podłączenia	u góry
Długość odizolowania	10 mm
Rodzaj przyłącza	złącze wtykowe
liczba przyłączy	9
Zakres zaciskania, maks.	4 mm ²
Zakres zaciskania, min.	0.13 mm ²
Wielkość ostrza	0,6 x 3,5 mm
przekrój przyłącza przewodu AWG, min.	AWG 12
Przekrój przyłącza przewodu, cienki przewód wielodrutowy z tulejkami kablowymi DIN 46228/4, min.	0.13 mm ²
Przekrój przyłącza przewodu, cienki przewód wielodrutowy z tulejkami kablowymi DIN 46228/1, maks.	2.5 mm ²
Przekrój przyłącza przewodu, cienki przewód wielodrutowy z tulejkami kablowymi DIN 46228/1, min.	0.13 mm ²
Przekrój przyłącza przewodu, z cienkiego 4 mm ² drutu, maks.	
Przekrój przyłącza przewodu, cienki przewód wielodrutowy, min.	0.13 mm ²
Maks. przekrój przyłącza, przewód wielodrutowy, min.	0.13 mm ²
Przekrój przyłącza przewodów, przewód jednodrutowy, maks.	4 mm ²
Przekrój przyłącza przewodów, przewód jednodrutowy, min.	0.13 mm ²

Data sporządzenia 25.02.2026 08:26:16 MEZ

Dane techniczne

Długość rurki dla okucia z zakończeniem kablowym z kołnierzem z tworzywa sztucznego DIN 46228/4	Przekrój poprzeczny przyłączanego przewodu	znamionowy	0.5 mm ²
	Przekrój poprzeczny przyłączanego przewodu	znamionowy	0.75 mm ²
	Przekrój poprzeczny przyłączanego przewodu	znamionowy	1 mm ²
	Przekrój poprzeczny przyłączanego przewodu	znamionowy	1.5 mm ²
	Przekrój poprzeczny przyłączanego przewodu	znamionowy	2.5 mm ²
Długość rurki dla okucia z zakończeniem kablowym bez kołnierza z tworzywa sztucznego DIN 46228/1	Przekrój poprzeczny przyłączanego przewodu	znamionowy	0.5 mm ²
	Przekrój poprzeczny przyłączanego przewodu	znamionowy	0.75 mm ²
	Przekrój poprzeczny przyłączanego przewodu	znamionowy	1 mm ²
	Przekrój poprzeczny przyłączanego przewodu	znamionowy	1.5 mm ²
	Przekrój poprzeczny przyłączanego przewodu	znamionowy	2.5 mm ²

Klasyfikacje

ETIM 8.0	EC002848	ETIM 9.0	EC002848
ETIM 10.0	EC002848	ECLASS 14.0	27-25-03-90
ECLASS 15.0	27-25-03-90		

Akcesoria

Adapter testowy i gniazda testowe



Adaptory testowe i wtyki kontrolne są wykorzystywane do połączeń elektrycznych między złączkami i urządzeniami testującymi. W ten sposób można ustanowić styk elektryczny w stanie okablowanym i w łatwy sposób dokonać pomiarów.

Ogólne dane zamówieniowe

Typ	ZTA ZT2.5	Wersja
Nr zam.	1827080000	Akcesoria, Adapter testowy, 17.5 A
GTIN (EAN)	4032248411276	
Ilość	25 ST	
Typ	ZTA ZT2.5/ZA	Wersja
Nr zam.	1847600000	Akcesoria, Adapter testowy, 17.5 A
GTIN (EAN)	4032248412679	
Ilość	25 ST	

Wkrętaki z końcówką płaską



Wkrętak do śrub rowkowych z końcówką okrągłą, SD DIN 5265, ISO 2380/2, uchwyt zgodny z DIN 5264, ISO 2380/1, końcówka Chrom Top, rękojeść SoftFinish

Ogólne dane zamówieniowe

Typ	SDS 0.6X3.5X100	Wersja
Nr zam.	9008330000	Wkrętak, Wkrętak
GTIN (EAN)	4032248056286	
Ilość	1 ST	

Akcesoria

neutralna



Dekafix (DEK) jest uniwersalnym oznaczniakiem do wszystkich przewodów oraz wtyków, a także podzespołów elektronicznych. System jest idealny do krótkich sekwencji numerycznych oraz pasuje do szerokiego asortymentu fabrycznie zadrukowanych oznaczniaków.

Paski umożliwiające szybkie instalowanie, wymagające tylko jednej operacji. Druk jest wyraźnie czytelny, kontrastowy i dostępny w różnych szerokościach. Szeroki asortyment oznaczniaków gotowych do użycia. Paski umożliwiające szybkie instalowanie. Oznaczniaki złącz, pasujące do wszystkich złącz kablowych Weidmüller. Dostępne jako niewypełnione karty MultiCard lub karty ze standardowym nadrukiem. Do nadruku na zamówienie: Prosimy o przesłanie pliku z oprogramowaniem etykietującym M-Print PRO lub M-Print PRO Online (bez instalacji) zgodnie z naszymi specyfikacjami etykietowania.

Ogólne dane zamówieniowe

Typ	DEK 5/5 MC NE BL	Wersja	
Nr zam.	1609801693		Dekafix, Znakowanie zacisków, 5 x 5 mm, Raster w mm (P): 5.00
GTIN (EAN)	4008190397166		Weidmueller, niebieski
Ilość	1000 ST		

STR przezroczyste paski



Ogólne dane zamówieniowe

Typ	STR 7 F.SCHT 7	Wersja	
Nr zam.	0515300000		Oznacznik złączek, Nasadka ochronna, 27 x 6.3 mm, transparentny
GTIN (EAN)	4008190182175		
Ilość	20 ST		

Akcesoria

neutralna



Oznaczniki ZS w sprawdzonym formacie MultiCard - opracowane specjalnie do złączek z serii Z. Mają duży obszar zadruku. Dzięki mechanizmowi z zawiasem, dostęp do mostków poprzecznych jest możliwy nawet bez demontażu. Szybki montaż dzięki wkładaniu pojedynczych szyldów w paski. Pojedyncze szyldy można łatwo rozdzielać.

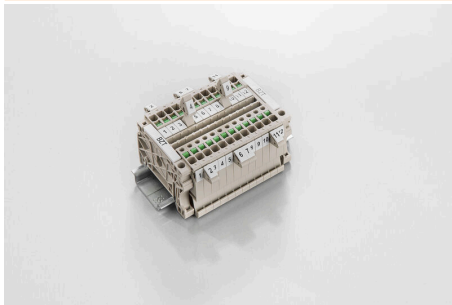
Obszar znacznika na zawiasach mogą być umieszczone na taśmie lub pojedynczo. Znaczniki w sprawdzonym formacie MultiCard. Do nadruku na zamówienie: Prosimy o przesłanie pliku z oprogramowaniem etykietującym M-Print PRO lub M-Print PRO Online (bez instalacji) zgodnie z naszymi specyfikacjami etykietowania.

Ogólne dane zamówieniowe

Typ	ZS 10/5 MC NE WS	Wersja
Nr zam.	1610000000	ZS, Znakowanie zacisków, 10 x 5 mm, Raster w mm (P): 5.00
GTIN (EAN)	4008190263171	Weidmueller, Allen-Bradley, biały
Ilość	480 ST	

Typ	WS 10/5 M MC NE WS	Wersja
Nr zam.	1792000000	WS, Znakowanie zacisków, 10 x 5 mm, Raster w mm (P): 5.00
GTIN (EAN)	4032248223862	Weidmueller, Allen-Bradley, biały
Ilość	720 ST	

Uchwyt znaczników



Uchwyty oznaczników oferują możliwość dodatkowego montażu standardowych oznaczników o rozstawie 5 lub 5,1 mm. Uchwyty kątowe mogą być opcjonalnie łączone zatrzaskowo i mogą być montowane we wszystkich standardowych kanałach znakowania modułowych listew zaciskowych Klippon® Connect. Pasujące typy oznaczników można znaleźć w odpowiednich akcesoriach uchwytu oznacznika.

Ogólne dane zamówieniowe

Typ	BZT 1 WS 10/5	Wersja
Nr zam.	1805490000	Akcesoria, Element do umieszczenia oznakowania
GTIN (EAN)	4032248270231	
Ilość	100 ST	

Typ	BZT 1 ZA WS 10/5	Wersja
Nr zam.	1805520000	Akcesoria, Element do umieszczenia oznakowania
GTIN (EAN)	4032248270248	
Ilość	100 ST	