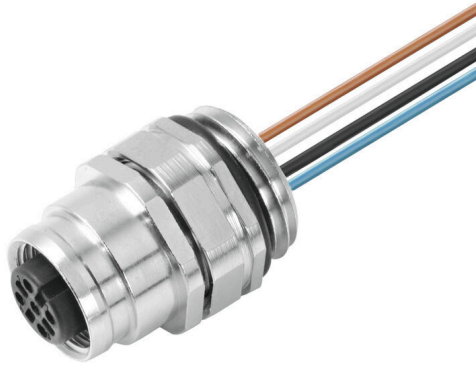


SAIE-M12B-8-0.5U-FP-M16

Weidmüller Interface GmbH & Co. KG
Klingenbergstraße 26
D-32758 Detmold
Germany

www.weidmueller.com



Do złącza po stronie urządzenia w strefie okablowania czujników/urządzeń wykonawczych potrzebne są różne łączniki wtykowe do wbudowania. Są one dostępne w wariantach M12, M8 i oczywiście także M5.

Ogólne dane zamówieniowe

Wersja	Wtyk montażowy, M12, złącze żeńskie, proste, Gwint montażowy: M 16 x 1,5, Liczba biegunów: 8, Długość przewodu plecionego / kabla: 0.5 m, Mocowanie z przodu
Nr zam.	1861210000
Typ	SAIE-M12B-8-0.5U-FP-M16
GTIN (EAN)	4032248419289
Ilość	1 szt.

SAIE-M12B-8-0.5U-FP-M16

Weidmüller Interface GmbH & Co. KG

Klingenbergstraße 26

D-32758 Detmold

Germany

www.weidmueller.com

Dane techniczne

Dopuszczenia

Atesty



ROHS	Zgodny
UL File Number Search	Witryna UL
Nr certyfikatu (cULus)	E307231

Wymiary i masa

Masa netto	35 g
------------	------

Zgodność produktu z wymogami środowiska naturalnego

Status zgodności z dyrektywą RoHS	Zgodne
REACH SVHC	Lead 7439-92-1
SCIP	ebf89fc8-a87f-4691-b87a-dfb9921774b4

Dane techniczne adaptowalnych złączy wtykowych

Liczba biegunów	8	kodowanie	Kodowanie A
Powierzchnia styku	pozlacany	Podstawowy materiał obudowy	odlew ciśnieniowy cynkowy
Napięcie znamionowe	30 V	Znamionowe natężenie prądu	2 A
Stopień ochrony	IP67, po wkręceniu	Cykle wpinania	≥ 100
Prąd znamionowy	4 A (4- i 5-biegunowy)/ 2 A (8-biegunowy)/ 1,5 A (12-biegunowy)	Zakres temperatury obudowy	-30...+90 °C

Specyfikacje techniczne kabla

Funkcja PE	Nie	Przekrój żyły	0.25 mm ²
Przekrój przewodu (druk/online)	0,34 (4- i 5-biegunowy)/ 0,25 (8-biegunowy)/ 0,14 (12-biegunowy)	Długość przewodu plecionego / kabla	0.5 m
Kodowanie kolorami	biały, brązowy, zielony, żółty, szary, różowy, niebieski, czerwony	Liczba biegunów	8

Normy

Norma dot. łączników wtykowych	IEC 61076-2-101
--------------------------------	-----------------

Dane ogólne

Liczba biegunów	8
kodowanie	Kodowanie A
Ścieżka połączenia	M12
Powierzchnia styku	pozlacany
moment dokręcający	1 Nm
Przekrój żyły	0.25 mm ²
Podstawowy materiał obudowy	odlew ciśnieniowy cynkowy
rodzaj montażu	Mocowanie z przodu
Napięcie znamionowe	30 V
Znamionowe natężenie prądu	2 A
Stopień ochrony	IP67, po wkręceniu

SAIE-M12B-8-0.5U-FP-M16

Weidmüller Interface GmbH & Co. KG

Klingenbergstraße 26

D-32758 Detmold

Germany

www.weidmueller.com

Dane techniczne

Cykle wpinania	≥ 100
Materiał podstawowy	PVC
Napięcie znamionowe	250 V (4-pole)/ 60 V (5-pole)/ 30 V (8 and 12-pole)
Prąd znamionowy	4 A (4- i 5-biegunowy)/ 2 A (8-biegunowy)/ 1,5 A (12-biegunowy)
Przekrój przewodu (druk/online)	0,34 (4- i 5-biegunowy)/ 0,25 (8-biegunowy)/ 0,14 (12-biegunowy)
złącze 1	M12
Przyłącze 2	Flying wires
Długość przewodu plecionego / kabla	0.5 m
Gwint montażowy	M 16 x 1,5
Zakres momentu dokręcania przy montażu	2 Nm
Moment dokręcania przy montażu	maks. 2 Nm
Zakres temperatury obudowy	-30...+90 °C
Zewnętrzna średnica przewodu	-

Klasyfikacje

ETIM 8.0	EC003570	ETIM 9.0	EC003570
ETIM 10.0	EC003570	ECLASS 14.0	27-44-01-03
ECLASS 15.0	27-44-01-03		

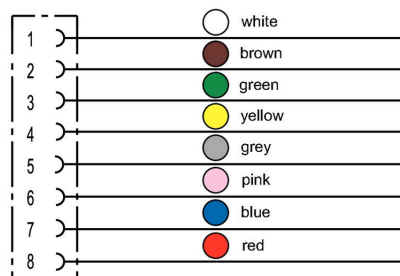
SAIE-M12B-8-0.5U-FP-M16

Weidmüller Interface GmbH & Co. KG
Klingenbergstraße 26
D-32758 Detmold
Germany

Rysunki

www.weidmueller.com

Schemat połączeń



Schemat biegunów

