

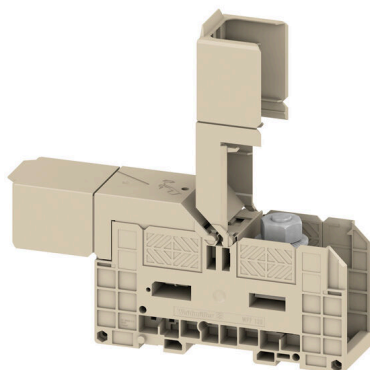
WFF 120/M12/AH**Weidmüller Interface GmbH & Co. KG**

Klingenbergstraße 26

D-32758 Detmold

Germany

www.weidmueller.com

Zdjęcie produktu

Przesyłanie zasilania, sygnałów i danych, jest klasycznym wymogiem w elektrotechnice i prefabrykacji rozdzielnic. Materiał izolacyjny, technologia łączeniowa i konstrukcja złączy, są właściwościami różnicującymi. Złącza szeregowo przelotowe nadają się do łączenia i/lub podłączenia jednego bądź kilku przewodów. Mogą mieć jeden lub więcej poziomów połączeń z tym samym potencjałem lub izolowanych od siebie.

Ogólne dane zamówieniowe

Wersja	Zaciski śrubowe (złącza specjalne), Przelotowa rzędowa listwa zaciskowa, Przekrój pomiarowy: 120 mm ² , Przyłącze sworzniowe
Nr zam.	1857540000
Typ	WFF 120/M12/AH
GTIN (EAN)	4032248402595
Ilość	4 szt.

WFF 120/M12/AH

Weidmüller Interface GmbH & Co. KG

Klingenbergstraße 26

D-32758 Detmold

Germany

www.weidmueller.com

Dane techniczne

Dopuszczenia

Atesty



ROHS Zgodny

UL File Number Search [Witryna UL](#)

Nr certyfikatu (cURusEX) E184763

Wymiary i masa

Głębokość	80.5 mm	Głębokość (cale)	3.1693 inch
Głębokość wraz z szyną DIN	88.5 mm	Wysokość	229.5 mm
Wysokość (cale)	9.0354 inch	Szerokość	42 mm
Szerokość (cale)	1.6535 inch	Masa netto	330 g

Temperatury

Temperatura magazynowania	-25 °C...55 °C	Temperatura otoczenia	-5 °C...40 °C
długotrwała temperatura użytkowa, min. -50 °C		długotrwała temperatura użytkowa, maks.	120 °C

Zgodność produktu z wymogami środowiska naturalnego

Status zgodności z dyrektywą RoHS	Zgodne, bez wyłączenia
REACH SVHC	Bez SVHC powyżej 0,1 wt%

Informacje ogólne

przekrój przyłączeniowy przewodu AWG, kcmil 250 maks.	przekrój przyłącza przewodu AWG, min. AWG 8
Normy IEC 60947-7-1	Szyna montażowa TS 35

dalsze dane techniczne

otwarte strony	zamknięta	liczba identycznych złączy	1
wersja przetestowana pod kątem eksplozji	Tak	rodzaj montażu	wciskany

dane tworzywa

Materiał podstawowy	Wemid	Barwny	Ciemnobeżowy
Klasa palności wg UL 94	V-0		

dane znamionowe

Przekrój pomiarowy	120 mm ²	Napięcie znamionowe	1000 V
Znamionowe napięcie stałe	1500 V	Znamionowe natężenie prądu	269 A
Prąd przy maksymalnym przewodowaniu	309 A	Normy	IEC 60947-7-1
Rezystancja objętościowa wg IEC 60947-7-x	0.12 mΩ	Znamionowe napięcie udarowe	6 kV
Moc stratna zgodnie z wymaganiami IEC8.61 W 60947-7-x		Stopień zanieczyszczenia	3

WFF 120/M12/AH

Weidmüller Interface GmbH & Co. KG

Klingenbergstraße 26

D-32758 Detmold

Germany

www.weidmueller.com

Dane techniczne

dane znamionowe wg CSA

Maks. przekrój przewodu (CSA)	250 kcmil	Napięcie rozm. C (CSA)	600 V
Prąd Gr C (CSA)	310 A	Nr certyfikatu (CSA)	200039-1244019
Min. przekrój przewodu (CSA)	10 AWG		

parametry systemu

niezbędna płyta zamykająca	Tak	Liczba potencjałów	1
liczba poziomów	1	liczba zacisków na poziom	2
poziomy wewnętrznie zmostkowane	Nie	Przyłącze PE	Nie
Szyna montażowa	TS 35		

przewody zaciskane (złącze wymiarowane)

Końcówka przewodu DIN 46 234	6...150 mm ²	Końcówka przewodu DIN 46 235	16...150 mm ²
przekrój przyłączeniowy przewodu AWG, kcmil 250 maks.		kierunek podłączenia	z boku
Moment obrotowy dociągający, maks.	20 Nm	Moment obrotowy dociągający, min.	10 Nm
Rodzaj przyłącza	Przyłącze sworzniowe	liczba przyłączy	2
Zakres zaciskania, maks.	150 mm ²	Zakres zaciskania, min.	6 mm ²
przekrój przyłącza przewodu AWG, min.	AWG 8	Przekrój przyłącza przewodu, cienki przewód wielodrutowy z tulejkami kablowymi DIN 46228/4, min.	6 mm ²
Przekrój przyłącza przewodu, cienki przewód wielodrutowy z tulejkami kablowymi DIN 46228/1, min.	6 mm ²	Przekrój przyłącza przewodu, z cienkiego 150 mm ² drutu, maks.	
Przekrój przyłącza przewodu, cienki przewód wielodrutowy, min.	6 mm ²	Maks. przekrój przyłącza, przewód wielodrutowy, maks.	150 mm ²
Maks. przekrój przyłącza, przewód wielodrutowy, min.	6 mm ²	Wielkość kołka dla przyłącza płaskiego	M 12
Przekrój przyłącza przewodów, przewód jednodrutowy, maks.	150 mm ²	Przekrój przyłącza przewodów, przewód jednodrutowy, min.	6 mm ²
Maks. przekrój przyłącza, cienki przewód wielodrutowy, min.	6 mm ²	2 x końcówka przewodu DIN 46 235	16...120 mm ²
2 x końcówka przewodu DIN 46 234	6...120 mm ²		

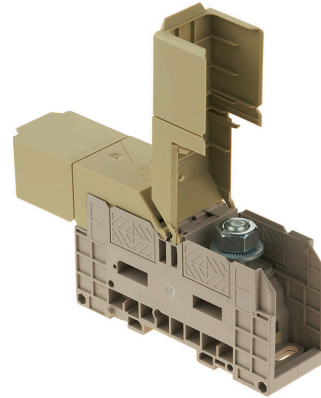
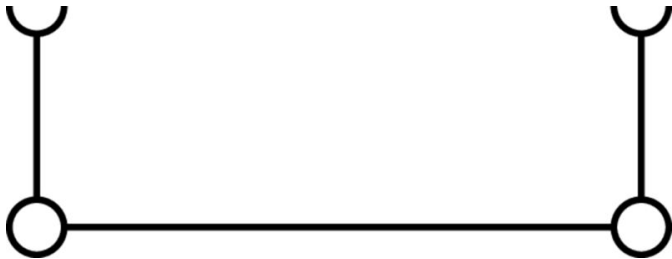
wymiary

przesunięcie TS 15	13.5 mm	przesunięcie TS 35	66 mm
--------------------	---------	--------------------	-------

Klasyfikacje

ETIM 8.0	EC000897	ETIM 9.0	EC000897
ETIM 10.0	EC000897	ECLASS 14.0	27-25-01-01
ECLASS 15.0	27-25-01-01		

Rysunki



WFF 120/M12/AH

Weidmüller Interface GmbH & Co. KG

Klingenbergstraße 26

D-32758 Detmold

Germany

www.weidmueller.com

Akcesoria

Mostki poprzeczne



Rozdział lub mnożenie potencjału do przylegających złączek odbywa się za pomocą mostków poprzecznych. Unika się dodatkowej pracy wymaganej do wykonania okablowania. Nawet w przypadku uszkodzenia biegunów nadal zapewniona jest niezawodność styku w złączkach. Nasza oferta obejmuje mostki poprzeczne wtykowe i wkręcane do złączek modułowych.

Ogólne dane zamówieniowe

Typ	WQL 2 WFF 120	Wersja
Nr zam.	1065100000	Zaciski śrubowe (złączki specjalne), Łącznik poprzeczny, Liczba
GTIN (EAN)	4008190133771	biegunów: 2
Ilość	5 ST	
Typ	WQL 3 WFF 120	Wersja
Nr zam.	1065600000	Zaciski śrubowe (złączki specjalne), Łącznik poprzeczny, Liczba
GTIN (EAN)	4008190021641	biegunów: 3
Ilość	5 ST	

Przyłącze dodatkowe

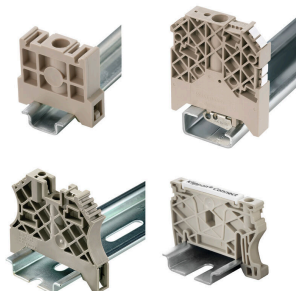


Dodatkowe złącze umożliwia utworzenie odrębnego zaczełu napięcia. Można to wykorzystać na przykład do awaryjnego zasilania przed wyłącznikiem głównym lub po prostu jako dodatkowe złącze w aplikacji.

Ogólne dane zamówieniowe

Typ	WZAF 120	Wersja
Nr zam.	1066300000	Przyłącze dodatkowe (terminal)
GTIN (EAN)	4008190024642	
Ilość	10 ST	

Trzymacz



Aby zagwarantować trwale bezpieczne osadzenie w szynie nośnej i zapobiec wypadnięciu, Weidmüller wprowadził do programu końcówki kątowe. Dostępne są wersje ze śrubą i bezśrubowe. Na trzymaczach można umieszczać oznaczniki, również dla oznaczeń grupowych. Istnieje też możliwość mocowania wtyczek kontrolnych.

WFF 120/M12/AH

Weidmüller Interface GmbH & Co. KG
Klingenbergstraße 26
D-32758 Detmold
Germany

www.weidmueller.com

Akcesoria

Ogólne dane zamówieniowe

Typ	WEW 35/1	Wersja	
Nr zam.	1059000000	Wspornik końcowy, Ciemnobieżowy, TS 35, V-2, Wemid, Szerokość:	
GTIN (EAN)	4008190172282	12 mm, 100 °C	
Ilość	50 ST		

Zabezpieczenie przed kontaktem



Nasze systemy chroniące przed dotknięciem zapewniają większe bezpieczeństwo Twojej szafy sterowniczej. Zapewniają ochronę przed porażeniem prądem spowodowanym przypadkowym dotknięciem części pod napięciem związanym z obsługą lub usterką.

Ogólne dane zamówieniowe

Typ	WAP WFF120	Wersja	
Nr zam.	1073000000	Zaciski śrubowe (złączki specjalne), Płytki osłonowa, Ciemnobieżowy,	
GTIN (EAN)	4008190475260	2 mm	
Ilość	20 ST		

Płytki zamykające i płytki separacyjne



Płytki separacyjne i płyty zamykające są niezbędnymi akcesoriami dla złączek szeregowych. Płytki separacyjne zapewniają optyczną i elektryczną separację poszczególnych potencjałów i grup funkcjonalnych, zwiększając bezpieczeństwo i zapewniając przejrzystą strukturę wewnątrz szafy sterującej. Płyta zamykająca zamyka rząd złączek szeregowych po bokach, chroniąc je przed kontaktem z częściami pod napięciem i gwarantując czyste, stabilne wykończenie. Oba komponenty są precyzyjnie dopasowane do odpowiednich serii złączek szeregowych firmy Weidmüller, przyczyniając się do bezpiecznego, zgodnego z przepisami i profesjonalnego okablowania.

Ogólne dane zamówieniowe

Typ	WTW WFF120	Wersja	
Nr zam.	1067300000	Zaciski śrubowe (złączki specjalne), Płytki separacyjna, szary, 2 mm	
GTIN (EAN)	4008190093037		
Ilość	10 ST		

WFF 120/M12/AH

Weidmüller Interface GmbH & Co. KG
 Klingenbergstraße 26
 D-32758 Detmold
 Germany

www.weidmueller.com

Akcesoria

Zabezpieczenie przed kontaktem



Nasze systemy chroniące przed dotknięciem zapewniają większe bezpieczeństwo Twojej szafy sterowniczej. Zapewniają ochronę przed porażeniem prądem spowodowanym przypadkowym dotknięciem części pod napięciem związanym z obsługą lub usterką.

Ogólne dane zamówieniowe

Typ	WAH 120	Wersja
Nr zam.	1064660000	Zaciski śrubowe (złączki specjalne), Pokrywa, beżowy, 41 mm
GTIN (EAN)	4008190100797	
Ilość	20 ST	
Typ	WAH 120/KURZ	Wersja
Nr zam.	1070460000	Zaciski śrubowe (złączki specjalne), Pokrywa, beżowy, 40.6 mm
GTIN (EAN)	4008190191047	
Ilość	10 ST	
Typ	WAH 120 BL	Wersja
Nr zam.	1064680000	Zaciski śrubowe (złączki specjalne), Pokrywa, niebieski, 41 mm
GTIN (EAN)	4008190063931	
Ilość	20 ST	

Wspornik montażowy



Oferujemy szeroką gamę wsporników montażowych do łatwej obsługi i uzupełnienia produktów. Dzięki asortymentowi sięgającemu od różnych narzędzi do gilz izolacyjnych i różnych śrub, nasze komponenty są do siebie precyzyjnie dopasowane, a tym samym ułatwiają montaż zgodnie z odpowiednimi normami i przepisami bezpieczeństwa.

Ogólne dane zamówieniowe

Typ	CPSB M10	Wersja
Nr zam.	0156400000	Zaciski śrubowe (złączki specjalne), Podkładka CUPAL
GTIN (EAN)	4008190049935	
Ilość	50 ST	

WFF 120/M12/AH

Weidmüller Interface GmbH & Co. KG

Klingenbergstraße 26

D-32758 Detmold

Germany

www.weidmueller.com

Akcesoria

Mostki poprzeczne



Rozdział lub mnożenie potencjału do przylegających złączek odbywa się za pomocą mostków poprzecznych. Unika się dodatkowej pracy wymaganej do wykonania okablowania. Nawet w przypadku uszkodzenia biegunów nadal zapewniona jest niezawodność styku w złączkach. Nasza oferta obejmuje mostki poprzeczne wtykowe i wkręcane do złączek modułowych.

Ogólne dane zamówieniowe

Typ	SMSE WF10/2XM6	Wersja
Nr zam.	1868880000	Zaciski śrubowe (złączki specjalne), Szyna zbiorcza, Liczba biegunów:
GTIN (EAN)	4032248499755	
Ilość	10 ST	

neutralna



Oznaczniki WS idealnie pasują do złączek z serii W. Dzięki kompatybilności systemowej, szyldy WS można też mocować na produktach z serii I oraz serii Z. Duże powierzchnie opisowe pozwalają nie tylko na używanie długich ciągów znaków, lecz również na rozbięcie opisu na kilka linijek. Oznaczniki WS idealnie nadają się do etykiet z długimi, indywidualnie tworzonymi ciągami znaków. Sprawdzony format MultiCard umożliwia wykonanie wydruku drukarką PrintJet Connect lub systemem typu Plotter. Mogą być umieszczone na taśmie lub pojedynczo. Oznaczniki w sprawdzonym formacie MultiCard. Do nadruku na zamówienie: Prosimy o przesłanie pliku z oprogramowaniem etykietującym M-Print PRO lub M-Print PRO Online (bez instalacji) zgodnie z naszymi specyfikacjami etykietowania.

Ogólne dane zamówieniowe

Typ	WS 12/6.5 MC NE WS	Wersja
Nr zam.	1609920000	WS, Znakowanie zacisków, 12 x 6.5 mm, Raster w mm (P): 6.50
GTIN (EAN)	4008190203511	Weidmueller, Allen-Bradley, biały
Ilość	540 ST	

WFF 120/M12/AH

Weidmüller Interface GmbH & Co. KG

Klingenbergstraße 26

D-32758 Detmold

Germany

www.weidmueller.com

Akcesoria

druk specjalny



Oznaczniki WS idealnie pasują do złączek z serii W. Dzięki kompatybilności systemowej, szyldy WS można też mocować na produktach z serii I oraz serii Z. Duże powierzchnie opisowe pozwalają nie tylko na używanie długich ciągów znaków, lecz również na rozbięcie opisu na kilka linii.

Oznaczniki WS idealnie nadają się do etykiet z długimi, indywidualnie tworzonymi ciągami znaków. Sprawdzony format MultiCard umożliwia wykonanie wydruku drukarką PrintJet Connect lub systemem typu Plotter.

Mogą być umieszczone na taśmie lub pojedynczo. Oznaczniki w sprawdzonym formacie MultiCard. Do nadruku na zamówienie: Prosimy o przesłanie pliku z oprogramowaniem etykietującym M-Print PRO lub M-Print PRO Online (bez instalacji) zgodnie z naszymi specyfikacjami etykietowania.

Ogólne dane zamówieniowe

Typ	WS 12/6.5 MC SDR	Wersja
Nr zam.	1609930000	WS, Znakowanie zacisków, 12 x 6.5 mm, Raster w mm (P): 6.50
GTIN (EAN)	4008190456665	Weidmueller, Allen-Bradley, według życzenia klienta
Ilość	108 ST	

neutralna



Dekafix (DEK) jest uniwersalnym oznaczniakiem do wszystkich przewodów oraz wtyków, a także podzespołów elektronicznych. System jest idealny do krótkich sekwencji numerycznych oraz pasuje do szerokiego asortymentu fabrycznie zadrukowanych oznaczników.

Paski umożliwiające szybkie instalowanie, wymagające tylko jednej operacji. Druk jest wyraźnie czytelny, kontrastowy i dostępny w różnych szerokościach.

Szeroki asortyment oznaczników gotowych do użycia Paski umożliwiające szybkie instalowanie Oznaczniki złącz, pasujące do wszystkich złącz kablowych Weidmüller Dostępne jako niewypełnione karty MultiCard lub karty ze standardowym nadrukiem Do nadruku na zamówienie: Prosimy o przesłanie pliku z oprogramowaniem etykietującym M-Print PRO lub M-Print PRO Online (bez instalacji) zgodnie z naszymi specyfikacjami etykietowania.

Ogólne dane zamówieniowe

Typ	DEK 5/5 MC NE WS	Wersja
Nr zam.	1609801044	Dekafix, Znakowanie zacisków, 5 x 5 mm, Raster w mm (P): 5.00
GTIN (EAN)	4008190397111	Weidmueller, biały
Ilość	1000 ST	

Akcesoria

Uchwyt znaczników



Uchwyty znaczników oferują możliwość dodatkowego montażu standardowych oznaczników o rozstawie 5 lub 5,1 mm. Uchwyty kątowe mogą być opcjonalnie łączone zatraskowo i mogą być montowane we wszystkich standardowych kanałach znakowania modułowych listew zaciskowych Klippon® Connect. Pasujące typy oznaczników można znaleźć w odpowiednich akcesoriach uchwytu oznacznika.

Ogólne dane zamówieniowe

Typ	BZT 1 WS 10/5	Wersja
Nr zam.	1805490000	Akcesoria, Element do umieszczenia oznakowania
GTIN (EAN)	4032248270231	
Ilość	100 ST	
Typ	BZT 1 ZA WS 10/5	Wersja
Nr zam.	1805520000	Akcesoria, Element do umieszczenia oznakowania
GTIN (EAN)	4032248270248	
Ilość	100 ST	

Adapter testowy i gniazda testowe



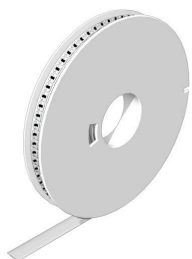
Adaptory testowe i wtyki kontrolne są wykorzystywane do połączeń elektrycznych między złączkami i urządzeniami testującymi. W ten sposób można ustanowić styk elektryczny w stanie okablowanym i w łatwy sposób dokonać pomiarów.

Ogólne dane zamówieniowe

Typ	PS 4 F.STB 4	Wersja
Nr zam.	0299600000	Zacisk pomiarowy (terminal), 230 V
GTIN (EAN)	4008190074043	
Ilość	20 ST	

Akcesoria

WS 12/6.5



WS/ DEK

W oznaczniakach złącz MultiMark DEK/WS zastosowano innowacyjne tworzywo kompozytowe składające się z dwóch komponentów. Twarda część dolna znacznika pewnie osiada na złączu i bezpiecznie zamyka się dzięki zatraskowi. Elastyczne wykończenie powierzchni znacznie ułatwia zamontowanie oznaczniaka. Ten specjalnie dziurkowany materiał umożliwia naciągnięcie pasków pozwalające skompensować nieznaczne rozrzuty rozstawów/odstępów, które mają tendencję do kumulowania się, szczególnie w przypadku długich bloków zaciskowych. Kolejną zaletą to znakomita możliwość zadruku powierzchni - materiał gwarantuje, że oznaczenia są trwałe i odporne na ścieranie. Rozdzielczość druku 300 dpi przekłada się też na dobrą czytelność napisów.

Państwa korzyści dzięki MultiMark

- Kompatybilne z modułowymi blokami zacisków Weidmüller
- Mocny chwyt i trwały nadruk
- Ciągłe paski oszczędzają czas podczas montażu
- Łatwe mocowanie dzięki innowacyjnemu materiałowi kompozytowemu
- Duża etykieta zapewniająca optymalną czytelność
- Szeroki zakres uniwersalności ze względu na niezależność od producenta

Ogólne dane zamówieniowe

Typ	WS 12/6.5 MM WS	Wersja	
Nr zam.	2619930000		WS, Znakowanie zacisków, 12 x 6.5 mm, Weidmueller, biały
GTIN (EAN)	4050118626155		
Ilość	600 ST		