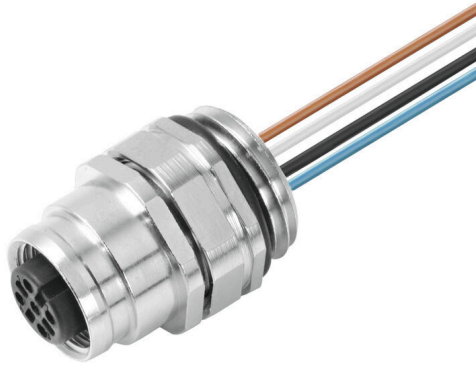


## SAIE-M12B-5-0.5U-FP-M16

**Weidmüller Interface GmbH & Co. KG**  
Klingenbergstraße 26  
D-32758 Detmold  
Germany

[www.weidmueller.com](http://www.weidmueller.com)



Do złącza po stronie urządzenia w strefie okablowania czujników/urządzeń wykonawczych potrzebne są różne łączniki wtykowe do wbudowania. Są one dostępne w wariantach M12, M8 i oczywiście także M5.

### Ogólne dane zamówieniowe

|            |  |
|------------|--|
| Wersja     | Wtyk montażowy, M12, złącze żeńskie, proste, Gwint montażowy: M 16 x 1,5, Liczba biegunów: 5, Długość przewodu plecionego / kabla: 0.5 m, Mocowanie z przodu |
| Nr zam.    | <a href="#">1856110000</a>   |
| Typ        | SAIE-M12B-5-0.5U-FP-M16  |
| GTIN (EAN) | 4032248398973  |
| Ilość      | 1 szt.   |

## SAIE-M12B-5-0.5U-FP-M16

Weidmüller Interface GmbH &amp; Co. KG

Klingenbergstraße 26

D-32758 Detmold

Germany

www.weidmueller.com

## Dane techniczne

## Dopuszczenia

Atesty



|                        |                            |
|------------------------|----------------------------|
| ROHS                   | Zgodny                     |
| UL File Number Search  | <a href="#">Witryna UL</a> |
| Nr certyfikatu (cULus) | E307231                    |

## Wymiary i masa

|            |      |
|------------|------|
| Masa netto | 34 g |
|------------|------|

## Zgodność produktu z wymogami środowiska naturalnego

|                                   |                                      |
|-----------------------------------|--------------------------------------|
| Status zgodności z dyrektywą RoHS | Zgodne                               |
| REACH SVHC                        | Lead 7439-92-1                       |
| SCIP                              | e8d8af70-4c85-4483-bc8c-9bc5b598e2a9 |

## Dane techniczne adaptowalnych złączy wtykowych

|                     |   |                             |                           |
|---------------------|---|-----------------------------|---------------------------|
| Liczba biegunów     | 5   | kodowanie                   | Kodowanie A               |
| Powierzchnia styku  | pozlacany   | Podstawowy materiał obudowy | odlew ciśnieniowy cynkowy |
| Napięcie znamionowe | 60 V  | Znamionowe natężenie prądu  | 4 A                       |
| Stopień ochrony     | IP67, po wkręceniu  | Cykle wpinania              | ≥ 100                     |
| Prąd znamionowy     | 4 A (4- i 5-biegunowy)/ 2 A (8-biegunowy)/ 1,5 A (12-biegunowy) | Zakres temperatury obudowy  | -30...+90 °C              |

## Specyfikacje techniczne kabla

|                                 |  |                                     |                      |
|---------------------------------|--|-------------------------------------|----------------------|
| Funkcja PE                      | Nie  | Przekrój żyły                       | 0.34 mm <sup>2</sup> |
| Przekrój przewodu (druk/online) | 0,34 (4- i 5-biegunowy)/ 0,25 (8-biegunowy)/ 0,14 (12-biegunowy) | Długość przewodu plecionego / kabla | 0.5 m                |
| Kodowanie kolorami              | brązowy, biały, niebieski, czarny, szary                         | Liczba biegunów                     | 5                    |

## Normy

|                                |                 |
|--------------------------------|-----------------|
| Norma dot. łączników wtykowych | IEC 61076-2-101 |
|--------------------------------|-----------------|

## Dane ogólne

|                             |                           |
|-----------------------------|---------------------------|
| Liczba biegunów             | 5                         |
| kodowanie                   | Kodowanie A               |
| Ścieżka połączenia          | M12                       |
| Powierzchnia styku          | pozlacany                 |
| moment dokręcający          | 1 Nm                      |
| Przekrój żyły               | 0.34 mm <sup>2</sup>      |
| Podstawowy materiał obudowy | odlew ciśnieniowy cynkowy |
| rodzaj montażu              | Mocowanie z przodu        |
| Napięcie znamionowe         | 60 V                      |
| Znamionowe natężenie prądu  | 4 A                       |
| Stopień ochrony             | IP67, po wkręceniu        |
| Cykle wpinania              | ≥ 100                     |

## SAIE-M12B-5-0.5U-FP-M16

Weidmüller Interface GmbH &amp; Co. KG

Klingenbergstraße 26

D-32758 Detmold

Germany

www.weidmueller.com

## Dane techniczne

|  |  |      |  |
|--|--|------|--|
| Materiał podstawowy                    | PVC  |      |  |
| Napięcie znamionowe                    | 250 V (4-pole)/ 60 V (5-pole)/ 30 V (8 and 12-pole)              |      |  |
| Prąd znamionowy                        | 4 A (4- i 5-biegunowy)/ 2 A (8-biegunowy)/ 1,5 A (12-biegunowy)  |      |  |
| Przekrój przewodu (druk/online)        | 0,34 (4- i 5-biegunowy)/ 0,25 (8-biegunowy)/ 0,14 (12-biegunowy) |      |  |
| złącze 1                               | M12  |      |  |
| Przyłącze 2                            | Flying wires   |      |  |
| Długość przewodu plecionego / kabla    | 0.5 m  |      |  |
| Gwint montażowy                        | M 16 x 1,5   |      |  |
| Zakres momentu dokręcania przy montażu | 2 Nm   |      |  |
| Moment dokręcania przy montażu         | maks.  | 2 Nm |  |
| Zakres temperatury obudowy             | -30...+90 °C   |      |  |
| Zewnętrzna średnica przewodu           | -  |      |  |

## Klasyfikacje

|             |             |             |             |
|-------------|-------------|-------------|-------------|
| ETIM 8.0    | EC003570    | ETIM 9.0    | EC003570    |
| ETIM 10.0   | EC003570    | ECLASS 14.0 | 27-44-01-03 |
| ECLASS 15.0 | 27-44-01-03 |             |             |

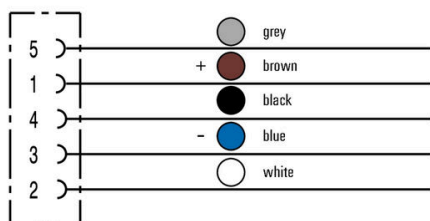
## SAIE-M12B-5-0.5U-FP-M16

**Weidmüller Interface GmbH & Co. KG**  
Klingenbergstraße 26  
D-32758 Detmold  
Germany

## Rysunki

[www.weidmueller.com](http://www.weidmueller.com)

### Schemat połączeń



### Schemat biegunów

