

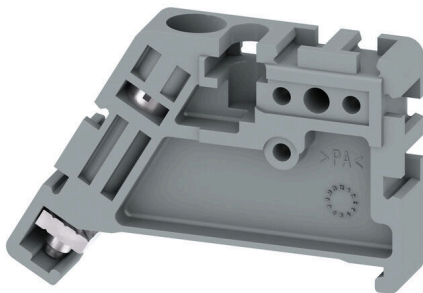
EW 35 GR 7042**Weidmüller Interface GmbH & Co. KG**

Klingenbergstraße 26

D-32758 Detmold

Germany

www.weidmueller.com

Zdjęcie produktu

Aby zagwarantować trwale bezpieczne osadzenie w szynie nośnej i zapobiec wypadnięciu, Weidmüller wprowadził do programu końcówki kątowe. Dostępne są wersje ze śrubą i bezśrubowe. Na trzymaczach można umieszczać oznaczniki, również dla oznaczeń grupowych. Istnieje też możliwość mocowania wtyczek kontrolnych.

Ogólne dane zamówieniowe

Wersja	Wspornik końcowy, szary, TS 35, V-2, Wemid, Szerokość: 9 mm, 120 °C
Nr zam.	1854410000
Typ	EW 35 GR 7042
GTIN (EAN)	4032248392155
Ilość	50 szt.

Technical data

Dopuszczenia

ROHS	Zgodny
------	--------

Wymiary i masa

Głębokość	27 mm	Głębokość (cale)	1.063 inch
Wysokość	46 mm	Wysokość (cale)	1.811 inch
Szerokość	9 mm	Szerokość (cale)	0.3543 inch
Masa netto	5.44 g		

Temperatury

Temperatura otoczenia	-5 °C...40 °C	długotrwała temperatura użytkowa, min. -50 °C
długotrwała temperatura użytkowa, maks.	120 °C	

Zgodność produktu z wymogami środowiska naturalnego

Status zgodności z dyrektywą RoHS	Zgodne, bez wyłączenia
REACH SVHC	Bez SVHC powyżej 0,1 wt%
Ślad węglowy produktu	Kołyska do bramy 0.043 kg CO2 eq.

Informacje ogólne

Wskazówka montażowa	montaż bezpośredni	Szyna montażowa	TS 35
---------------------	--------------------	-----------------	-------

dalsze dane techniczne

Wskazówka montażowa	montaż bezpośredni	rodzaj montażu	przykręcany
Zamykanie	przykręcane		

dane tworzywa

Materiał podstawowy	Wemid	Barwny	szary
Klasa palności wg UL 94	V-2		

parametry systemu

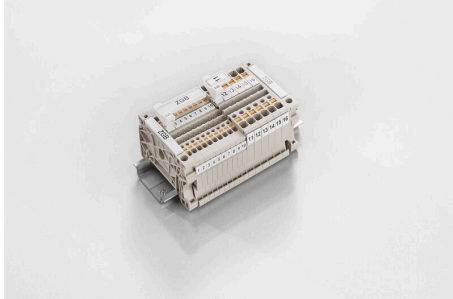
Wykonanie	do zacisków	Szyna montażowa	TS 35
-----------	-------------	-----------------	-------

Klasyfikacje

ETIM 8.0	EC001041	ETIM 9.0	EC001041
ETIM 10.0	EC001041	ECLASS 14.0	27-25-03-02
ECLASS 15.0	27-25-03-02		

Accessories

ZGB ruchomy wspornik szyldów grupowych



ZGB 15 jest oprawką szyldów grupowych, wyposażoną w zawias. W oprawce szyldu można umieszczać oznacznik dekafix 5, oznacznik złącz WS 12/5 lub szyld wsuwany ESO 15.

ZGB 30 jest oprawką szyldów grupowych, wyposażoną w zawias. W oprawce szyldu można umieszczać oznacznik dekafix 5, oznacznik złącz WS 12/5 lub szyld wsuwany ESO 7.

Informacje o szyldach wsuwanych oraz paskach ochronnych, patrz „Akcesoria”.

Ogólne dane zamówieniowe

Typ	ZGB 15	Wersja
Nr zam.	1636530000	Oznacznik złączek, Znakowanie zacisków, 15 x 7 mm, Raster w mm
GTIN (EAN)	4008190297053	(P): 5.00 Weidmueller, biały
Ilość	20 ST	
Typ	ZGB 30	Wersja
Nr zam.	1611930000	Oznacznik złączek, Znakowanie zacisków, 32 x 7 mm, Raster w mm
GTIN (EAN)	4008190002251	(P): 5.00 Weidmueller, biały
Ilość	20 ST	