

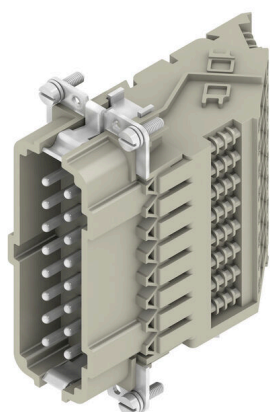
**DSTV HE SR16 S****Weidmüller Interface GmbH & Co. KG**

Klingenbergstraße 26

D-32758 Detmold

Germany

www.weidmueller.com



Ciężkie złącze wtykowe składające się z wkładu wtykowego i ochronnej obudowy. Wkład stanowi zatem serce ciężkiego złącza wtykowego i jest odpowiedzialna za działanie elektryczne. Wkłady złączy wtykowych Weidmüller są wykonane z wysokiej jakości materiałów izolacyjnych, które umożliwiają bezpieczne przenoszenie także wysokich napięć na małej przestrzeni. Ponadto w naszym asortymencie stosujemy tylko jedno tworzywo, które jest na liście UL i jest przystosowane do taśmowania. Umożliwia to nieograniczone stosowanie złączy wtykowych RocKStar® na całym świecie.

**Ogólne dane zamówieniowe**

Wersja	wkład HDC, złącze męskie, 500 V, 16 A, Liczba biegunów: 16, złącze śrubowe, Rozmiar instalacji: 6
Nr zam.	<a href="#">1848760000</a>
Typ	DSTV HE SR16 S
GTIN (EAN)	4032248372010
Ilość	10 szt.

## DSTV HE SR16 S

Weidmüller Interface GmbH &amp; Co. KG

Klingenbergstraße 26

D-32758 Detmold

Germany

www.weidmueller.com

## Dane techniczne

## Dopuszczenia

Atesty



ROHS	Zgodny
UL File Number Search	<a href="#">Witryna UL</a>
Nr certyfikatu (UR)	E92202

## Wymiary i masa

Masa netto	162.62 g
------------	----------

## Zgodność produktu z wymogami środowiska naturalnego

Status zgodności z dyrektywą RoHS	Zgodne, z wyłączeniem
Wyłączenie RoHS (w przypadkach, w których ma to zastosowanie / jest znane)	6c
REACH SVHC	Lead 7439-92-1
SCIP	d0694b55-f1aa-4d24-a200-c532c6ffc384

## Dane ogólne

Liczba biegunów	16	moment dokręcający	0.5 Nm
cykle wtykania Ag	≥ 200	Rodzaj przyłącza	złącze śrubowe
Rozmiar instalacji	6	Klasa palności wg UL 94	V-0
Rezystancja skrośna	≤3 mΩ	Barwny	beżowy
Opór izolacji	1010 Ω	Materiał izolacyjny	PC ze wzmocnieniem włóknem szklanym (listowanie UL i kwalifikacja pasma)
grupa materiałów izolacyjnych	IIIa	moment dokręcający maks. złącze PE	1.6 Nm
Powierzchnia	srebro chromianowane	moment dokręcający maks. zestyk główny	0.7 Nm
Typ	złącze męskie	Stopień zanieczyszczenia	3
moment dokręcający min. złącze PE	1.2 Nm	Materiał podstawowy	stop miedzi
moment dokręcający min. zestyk główny	0.5 Nm	Typoszereg	DSTV-HE
Napięcie pomiarowe (DIN EN 61984)	500 V	Napięcie pomiarowe według UL/CSA	600 V AC/DC
Udarowe napięcie pomiarowe (DIN EN 61984)	6 kV	Prąd pomiarowy (DIN EN 61984)	16 A
bez halogenu	false	Produkt o niskiej dymotwórczości wg DIN EN 45545-2	Tak
BG	6		

## Dane przyłączeniowe PE

Rodzaj przyłącza PE	złącze śrubowe	rozmiar końcówki rowek (złącze PE)	SD 0,8 x 4,0
Długość odizolowania, przyłącze PE	10 mm	rozmiar końcówki rowek krzyżowy	Gr. PZ1
moment dokręcający maks. złącze PE	1.6 Nm	moment dokręcający min. złącze PE	1.2 Nm
Śruba mocująca	M 4	Przekrój pomiarowy	4 mm <sup>2</sup>
przekrój przewodu AWG (PE), min.	AWG 20	przekrój przewodu AWG (PE), maks.	AWG 12

## DSTV HE SR16 S

Weidmüller Interface GmbH &amp; Co. KG

Klingenbergstraße 26

D-32758 Detmold

Germany

www.weidmueller.com

## Dane techniczne

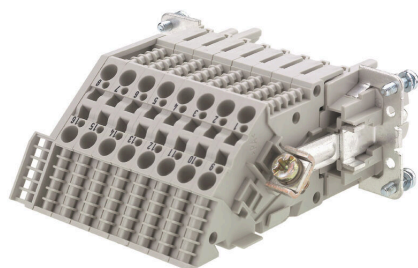
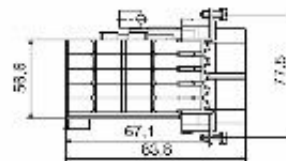
## wersja

rozmiar końcówki rowek (złącze śrubowe)	SD 0,6 x 3,5	przekrój przyłączeniowy przewodu AWG, AWG 12 maks.	
Długość usunięcia izolacji przyłącza pomiarowego	12 mm	Rodzaj przyłącza	złącze śrubowe
Rozmiar instalacji	6	Rezystancja skrośna	≤3 mΩ
śruba dociskowa	M 3	Wielkość ostrza	Gr. PZ0
przekrój przyłącza przewodu AWG, min.	AWG 20	Przekrój przyłącza przewodu, jednodrutowy, max.	4 mm <sup>2</sup>
Przekrój przyłącza przewodu, jednodrutowy, min.	0.5 mm <sup>2</sup>	Przekrój przyłącza przewodu, cienki przewód wielodrutowy z tulejkami kablowymi DIN 46228/4, maks.	4 mm <sup>2</sup>
Przekrój przyłącza przewodu, cienki przewód wielodrutowy z tulejkami kablowymi DIN 46228/4, min.	0.5 mm <sup>2</sup>	Przekrój przyłącza przewodu, z cienkiego 4 mm <sup>2</sup> drutu, maks.	
Przekrój przyłącza przewodu, cienki przewód wielodrutowy, min.	0.5 mm <sup>2</sup>	Przekrój przyłącza przewodu, maks.	4 mm <sup>2</sup>
Przekrój przyłącza przewodu, min.	0.5 mm <sup>2</sup>	Powierzchnia	srebro chromianowane
moment dokręcający maks. zestyk główny	0.7 Nm	Materiał podstawowy	stop miedzi
moment dokręcający min. zestyk główny	0.5 Nm	BG	6

## Klasyfikacje

ETIM 8.0	EC002311	ETIM 9.0	EC002311
ETIM 10.0	EC002311	ECLASS 14.0	27-44-02-03
ECLASS 15.0	27-44-02-03		

Rysunki



## DSTV HE SR16 S

Weidmüller Interface GmbH &amp; Co. KG

Klingenbergstraße 26

D-32758 Detmold

Germany

www.weidmueller.com

## Akcesoria

## Wkrętaki z końcówką płaską



Wkrętak do śrub rowkowych z izolacją VDE, SDI DIN 7437, ISO 2380/2, napęd zgodny z DIN 5264, ISO 2380/1, rękojeść SoftFinish

## Ogólne dane zamówieniowe

Typ	SDIS 0.6X3.5X100	Wersja
Nr zam.	<a href="#">9008390000</a>	Wkrętak, Wkrętak
GTIN (EAN)	4032248056354	
Ilość	1 ST	
Typ	SDS 0.6X3.5X100	Wersja
Nr zam.	<a href="#">9008330000</a>	Wkrętak, Wkrętak
GTIN (EAN)	4032248056286	
Ilość	1 ST	
Typ	SDIS 0.8X4.0X100	Wersja
Nr zam.	<a href="#">9008400000</a>	Wkrętak, Wkrętak
GTIN (EAN)	4032248056361	
Ilość	1 ST	
Typ	SDS 0.8X4.0X100	Wersja
Nr zam.	<a href="#">9008340000</a>	Wkrętak, Wkrętak
GTIN (EAN)	4032248056293	
Ilość	1 ST	

## neutralna



MultiFit to system znaczników firmy Weidmüller stosowany do zacisków innych producentów. Podobnie jak Weidmüller Dekafix, oznaczniki z rodziny MultiFit są dostępne z gotowym, standardowym nadrukiem. Przed pierwszym zastosowaniem oznaczników MultiFit zaleca się przetestowanie wzorcowych oznaczników na stosowanych złączach.

Jeden oznacznik, odpowiedni do zacisków różnych producentów. Gotowe do użycia oznaczniki ze standardowymi nadrukami Puste oznaczniki przeznaczone do nadruku za pomocą drukarek PrintJet CONNECT lub systemów typu Plotter Dostawa indywidualnie opisanych oznaczników, zgodnie z danymi CAE lub specyfikacjami dostarczonymi przez klienta Jeden system oznaczania do wszystkich zastosowań Do nadruku na zamówienie: Prosimy o przesłanie pliku z oprogramowaniem etykietującym M-Print PRO lub M-Print PRO Online (bez instalacji) zgodnie z naszymi specyfikacjami etykietowania.

## DSTV HE SR16 S

**Weidmüller Interface GmbH & Co. KG**  
Klingenbergstraße 26  
D-32758 Detmold  
Germany

## Akcesoria

[www.weidmueller.com](http://www.weidmueller.com)

### Ogólne dane zamówieniowe

Typ	MF 10/6 MC NE WS	Wersja
Nr zam.	<a href="#">1677220000</a>	MultiFit, Znakowanie zacisków, 10 x 6 mm, Raster w mm (P): 6.00
GTIN (EAN)	4008190475529	Phoenix, Wieland, Legrand, Telemecanique, Entrelec, biały
Ilość	600 ST	
Typ	MF 12/5 MC NE WS	Wersja
Nr zam.	<a href="#">1677180000</a>	MultiFit, Znakowanie zacisków, 12 x 5 mm, Raster w mm (P): 5.00
GTIN (EAN)	4008190470579	Phoenix, Wieland, Legrand, Telemecanique, Entrelec, WAGO, biały
Ilość	600 ST	