

DSTV HE SL10 S

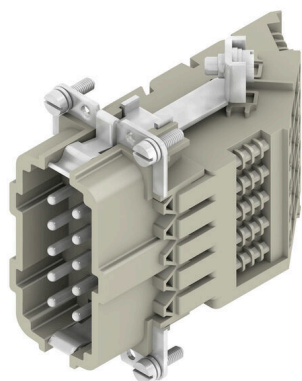
Weidmüller Interface GmbH & Co. KG

Klingenbergstraße 26

D-32758 Detmold

Germany

www.weidmueller.com



Ciężkie złącze wtykowe składające się z wkładu wtykowego i ochronnej obudowy. Wkład stanowi zatem serce ciężkiego złącza wtykowego i jest odpowiedzialna za działanie elektryczne. Wkłady złączy wtykowych Weidmüller są wykonane z wysokiej jakości materiałów izolacyjnych, które umożliwiają bezpieczne przenoszenie także wysokich napięć na małej przestrzeni. Ponadto w naszym asortymencie stosujemy tylko jedno tworzywo, które jest na liście UL i jest przystosowane do taśmowania. Umożliwia to nieograniczone stosowanie złączy wtykowych RocKStar® na całym świecie.

Ogólne dane zamówieniowe

| | |
|------------|---|
| Wersja | wkład HDC, złącze męskie, 500 V, 16 A, Liczba biegunów: 10, złącze śrubowe, Rozmiar instalacji: 4 |
| Nr zam. | 1848680000 |
| Typ | DSTV HE SL10 S |
| GTIN (EAN) | 4032248371969 |
| Ilość | 10 szt. |

DSTV HE SL10 S

Weidmüller Interface GmbH & Co. KG

Klingenbergstraße 26

D-32758 Detmold

Germany

www.weidmueller.com

Dane techniczne

Dopuszczenia

Atesty



| | |
|-----------------------|----------------------------|
| ROHS | Zgodny |
| UL File Number Search | Witryna UL |
| Nr certyfikatu (UR) | E92202 |

Wymiary i masa

| | |
|------------|---------|
| Masa netto | 127.7 g |
|------------|---------|

Zgodność produktu z wymogami środowiska naturalnego

| | |
|--|--------------------------------------|
| Status zgodności z dyrektywą RoHS | Zgodne, z wyłączeniem |
| Wyłączenie RoHS (w przypadkach, w których ma to zastosowanie / jest znane) | 6c |
| REACH SVHC | Lead 7439-92-1 |
| SCIP | d0694b55-f1aa-4d24-a200-c532c6ffc384 |

Dane ogólne

| | | | |
|---|----------------------|--|--|
| Liczba biegunów | 10 | moment dokręcający | 0.5 Nm |
| cykle wtykania Ag | ≥ 200 | Rodzaj przyłącza | złącze śrubowe |
| Rozmiar instalacji | 4 | Klasa palności wg UL 94 | V-0 |
| Rezystancja skrośna | ≤3 mΩ | Barwny | beżowy |
| Opór izolacji | 1010 Ω | Materiał izolacyjny | PC ze wzmocnieniem włóknem szklanym (listowanie UL i kwalifikacja pasma) |
| grupa materiałów izolacyjnych | IIIa | moment dokręcający maks. złącze PE | 1.6 Nm |
| Powierzchnia | srebro chromianowane | moment dokręcający maks. zestyk główny | 0.7 Nm |
| Typ | złącze męskie | Stopień zanieczyszczenia | 3 |
| moment dokręcający min. złącze PE | 1.2 Nm | Materiał podstawowy | stop miedzi |
| moment dokręcający min. zestyk główny | 0.5 Nm | Typoszereg | DSTV-HE |
| Napięcie pomiarowe (DIN EN 61984) | 500 V | Napięcie pomiarowe według UL/CSA | 600 V AC/DC |
| Udarowe napięcie pomiarowe (DIN EN 61984) | 6 kV | Prąd pomiarowy (DIN EN 61984) | 16 A |
| bez halogenu | false | Produkt o niskiej dymotwórczości wg DIN EN 45545-2 | Tak |
| BG | 4 | | |

Dane przyłączeniowe PE

| | | | |
|------------------------------------|----------------|------------------------------------|-------------------|
| Rodzaj przyłącza PE | złącze śrubowe | rozmiar końcówki rowek (złącze PE) | SD 0,8 x 4,0 |
| Długość odizolowania, przyłącze PE | 10 mm | rozmiar końcówki rowek krzyżowy | Gr. PZ1 |
| moment dokręcający maks. złącze PE | 1.6 Nm | moment dokręcający min. złącze PE | 1.2 Nm |
| Śruba mocująca | M 4 | Przekrój pomiarowy | 4 mm ² |
| przekrój przewodu AWG (PE), min. | AWG 20 | przekrój przewodu AWG (PE), maks. | AWG 12 |

DSTV HE SL10 S

Weidmüller Interface GmbH & Co. KG

Klingenbergstraße 26

D-32758 Detmold

Germany

www.weidmueller.com

Dane techniczne

wersja

| | | | |
|--|---------------------|---|----------------------|
| rozmiar końcówki rowek (złącze śrubowe) | SD 0,6 x 3,5 | przekrój przyłączeniowy przewodu AWG, AWG 12 maks. | |
| Długość usunięcia izolacji przyłącza pomiarowego | 12 mm | Rodzaj przyłącza | złącze śrubowe |
| Rozmiar instalacji | 4 | Rezystancja skrośna | ≤3 mΩ |
| śruba dociskowa | M 3 | Wielkość ostrza | Gr. PZ0 |
| przekrój przyłącza przewodu AWG, min. | AWG 20 | Przekrój przyłącza przewodu, jednodrutowy, max. | 4 mm ² |
| Przekrój przyłącza przewodu, jednodrutowy, min. | 0.5 mm ² | Przekrój przyłącza przewodu, cienki przewód wielodrutowy z tulejkami kablowymi DIN 46228/4, maks. | 4 mm ² |
| Przekrój przyłącza przewodu, cienki przewód wielodrutowy z tulejkami kablowymi DIN 46228/4, min. | 0.5 mm ² | Przekrój przyłącza przewodu, z cienkiego 4 mm ² drutu, maks. | |
| Przekrój przyłącza przewodu, cienki przewód wielodrutowy, min. | 0.5 mm ² | Przekrój przyłącza przewodu, maks. | 4 mm ² |
| Przekrój przyłącza przewodu, min. | 0.5 mm ² | Powierzchnia | srebro chromianowane |
| moment dokręcający maks. zestyk główny | 0.7 Nm | Materiał podstawowy | stop miedzi |
| moment dokręcający min. zestyk główny | 0.5 Nm | BG | 4 |

Klasyfikacje

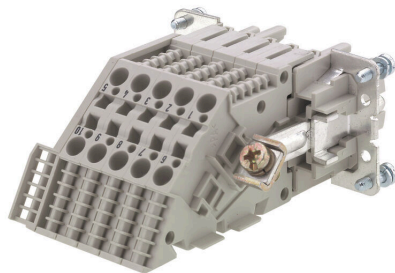
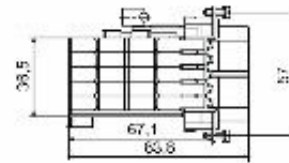
| | | | |
|-------------|-------------|-------------|-------------|
| ETIM 8.0 | EC002311 | ETIM 9.0 | EC002311 |
| ETIM 10.0 | EC002311 | ECLASS 14.0 | 27-44-02-03 |
| ECLASS 15.0 | 27-44-02-03 | | |

DSTV HE SL10 S

Weidmüller Interface GmbH & Co. KG
Klingenbergstraße 26
D-32758 Detmold
Germany

Rysunki

www.weidmueller.com



DSTV HE SL10 S

Weidmüller Interface GmbH & Co. KG

Klingenbergstraße 26

D-32758 Detmold

Germany

www.weidmueller.com

Akcesoria

Wkrętaki z końcówką płaską



Wkrętak do śrub rowkowych z izolacją VDE, SDI DIN 7437, ISO 2380/2, napęd zgodny z DIN 5264, ISO 2380/1, rękojeść SoftFinish

Ogólne dane zamówieniowe

| | | |
|------------|----------------------------|------------------|
| Typ | SDIS 0.6X3.5X100 | Wersja |
| Nr zam. | 9008390000 | Wkrętak, Wkrętak |
| GTIN (EAN) | 4032248056354 | |
| Ilość | 1 ST | |
| Typ | SDS 0.6X3.5X100 | Wersja |
| Nr zam. | 9008330000 | Wkrętak, Wkrętak |
| GTIN (EAN) | 4032248056286 | |
| Ilość | 1 ST | |
| Typ | SDIS 0.8X4.0X100 | Wersja |
| Nr zam. | 9008400000 | Wkrętak, Wkrętak |
| GTIN (EAN) | 4032248056361 | |
| Ilość | 1 ST | |
| Typ | SDS 0.8X4.0X100 | Wersja |
| Nr zam. | 9008340000 | Wkrętak, Wkrętak |
| GTIN (EAN) | 4032248056293 | |
| Ilość | 1 ST | |

neutralna



MultiFit to system znaczników firmy Weidmüller stosowany do zacisków innych producentów. Podobnie jak Weidmüller Dekafix, oznaczniki z rodziny MultiFit są dostępne z gotowym, standardowym nadrukiem. Przed pierwszym zastosowaniem oznaczników MultiFit zaleca się przetestowanie wzorcowych oznaczników na stosowanych złączach.

Jeden oznacznik, odpowiedni do zacisków różnych producentów. Gotowe do użycia oznaczniki ze standardowymi nadrukami Puste oznaczniki przeznaczone do nadruku za pomocą drukarek PrintJet CONNECT lub systemów typu PlotterDostawa indywidualnie opisanych oznaczników, zgodnie z danymi CAE lub specyfikacjami dostarczonymi przez klientaJeden system oznaczania do wszystkich zastosowańDo nadruku na zamówienie: Prosimy o przesłanie pliku z oprogramowaniem etykietującym M-Print PRO lub M-Print PRO Online (bez instalacji) zgodnie z naszymi specyfikacjami etykietowania.

DSTV HE SL10 S

Weidmüller Interface GmbH & Co. KG
Klingenbergstraße 26
D-32758 Detmold
Germany

Akcesoria

www.weidmueller.com

Ogólne dane zamówieniowe

| | | |
|------------|----------------------------|---|
| Typ | MF 10/6 MC NE WS | Wersja |
| Nr zam. | 1677220000 | MultiFit, Znakowanie zacisków, 10 x 6 mm, Raster w mm (P): 6.00 |
| GTIN (EAN) | 4008190475529 | Phoenix, Wieland, Legrand, Telemecanique, Entrelec, biały |
| Ilość | 600 ST | |
| Typ | MF 12/5 MC NE WS | Wersja |
| Nr zam. | 1677180000 | MultiFit, Znakowanie zacisków, 12 x 5 mm, Raster w mm (P): 5.00 |
| GTIN (EAN) | 4008190470579 | Phoenix, Wieland, Legrand, Telemecanique, Entrelec, WAGO, biały |
| Ilość | 600 ST | |