

## ZT 4/4AN/2

**Weidmüller Interface GmbH & Co. KG**

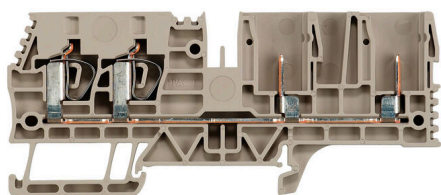
Klingenbergstraße 26

D-32758 Detmold

Germany

[www.weidmueller.com](http://www.weidmueller.com)

### Zdjęcie produktu



Niektóre zastosowania wymagają, aby wtykowe rozwiązanie zaciskowe było bardziej elastyczne lub ułatwiało montaż. Jeżeli konieczne jest prefabrykowanie lub wymiana całych jednostek funkcjonalnych, wymagane są modułowe i elastyczne systemy łączeniowe. Nasze wtykane złączki mogą być szybko montowane i całkowicie przetestowane fabrycznie.

### Ogólne dane zamówieniowe

|            |  |
|------------|--|
| Wersja     | Seria Z, Wtykowa listwa rzędowa, Przekrój pomiarowy: 4 mm <sup>2</sup> , złącze sprężynowe, Ciemnobeżowy |
| Nr zam.    | <a href="#">1848350000</a>   |
| Typ        | ZT 4/4AN/2   |
| GTIN (EAN) | 4032248403516  |
| Ilość      | 50 szt.  |

## ZT 4/4AN/2

Weidmüller Interface GmbH &amp; Co. KG

Klingenbergstraße 26

D-32758 Detmold

Germany

www.weidmueller.com

## Dane techniczne

## Dopuszczenia

Atesty



ROHS Zgodny

UL File Number Search [Witryna UL](#)

Nr certyfikatu (cURus) E60693

## Wymiary i masa

|                            |             |                  |             |
|----------------------------|-------------|------------------|-------------|
| Głębokość                  | 43 mm       | Głębokość (cale) | 1.6929 inch |
| Głębokość wraz z szyną DIN | 43.5 mm     | Wysokość         | 100.5 mm    |
| Wysokość (cale)            | 3.9567 inch | Szerokość        | 6.5 mm      |
| Szerokość (cale)           | 0.2559 inch | Masa netto       | 18.06 g     |

## Temperatury

|   |                |   |               |
|---|----------------|---|---------------|
| Temperatura magazynowania                     | -25 °C...55 °C | Temperatura otoczenia                   | -5 °C...40 °C |
| długotrwała temperatura użytkowa, min. -50 °C |                | długotrwała temperatura użytkowa, maks. | 120 °C        |

## Zgodność produktu z wymogami środowiska naturalnego

|                                   |                          |
|-----------------------------------|--------------------------|
| Status zgodności z dyrektywą RoHS | Zgodne, bez wyłączenia   |
| REACH SVHC                        | Bez SVHC powyżej 0,1 wt% |

## Informacje ogólne

|  |  |
|--|--|
| przekrój przyłączeniowy przewodu AWG, AWG 10 maks. | przekrój przyłącza przewodu AWG, min. AWG 26 |
| Szyna montażowa                                    | TS 35  |

## Przewody zaciskane (kolejne przyłącze)

|  |                   |                                     |         |
|--|-------------------|-------------------------------------|---------|
| przekrój przyłącza przewodu, cienkodrutowe z końcówką kablową DIN 46228/1, dalsze przyłącze, maks. | 4 mm <sup>2</sup> | Rodzaj przyłącza, kolejne przyłącze | wtykowy |
|--|-------------------|-------------------------------------|---------|

## dalsze dane techniczne

|                |                 |  |     |
|----------------|-----------------|--|-----|
| otwarte strony | z prawej strony | wersja przetestowana pod kątem eksplozji | Nie |
| rodzaj montażu | wciskany        |  |     |

## dane tworzywa

|                         |       |        |              |
|-------------------------|-------|--------|--------------|
| Materiał podstawowy     | Wemid | Barwny | Ciemnobeżowy |
| Klasa palności wg UL 94 | V-0   |        |              |

## dane znamionowe

|  |                   |                           |       |
|--|-------------------|---------------------------|-------|
| Przekrój pomiarowy                                   | 4 mm <sup>2</sup> | Napięcie znamionowe       | 800 V |
| Maks. napięcie wspornika zacisku i systemu wtykowego | 800 V             | Znamionowe napięcie stałe | 800 V |

## ZT 4/4AN/2

Weidmüller Interface GmbH &amp; Co. KG

Klingenbergstraße 26

D-32758 Detmold

Germany

www.weidmueller.com

## Dane techniczne

|  |      |                                     |      |
|--|------|-------------------------------------|------|
| Znamionowe natężenie prądu                             | 32 A | Prąd przy maksymalnym przewodowaniu | 32 A |
| Rezystancja objętościowa wg IEC 60947-7-x              | 1 mΩ | Znamionowe napięcie udarowe         | 8 kV |
| Moc stratna zgodnie z wymaganiami IEC 1.02 W 60947-7-x |      | Stopień zanieczyszczenia            | 3    |

## dane znamionowe wg CSA

|                               |        |                        |                |
|-------------------------------|--------|------------------------|----------------|
| Maks. przekrój przewodu (CSA) | 10 AWG | Napięcie rozm. C (CSA) | 600 V          |
| Prąd Gr C (CSA)               | 28 A   | Nr certyfikatu (CSA)   | 200039-1720292 |
| Min. przekrój przewodu (CSA)  | 26 AWG |                        |                |

## dane znamionowe wg UL

|  |        |  |        |
|--|--------|--|--------|
| Wielkość przewodu Factory wiring max (cURus) | 10 AWG | Nr certyfikatu (cURus)                       | E60693 |
| Wielkość przewodu Field wiring min (cURus)   | 26 AWG | Wielkość przewodu Factory wiring min (cURus) | 26 AWG |
| Napięcie rozm. C (cURus)                     | 600 V  | Prąd rozm. C (cURus)                         | 28 A   |
| Wielkość przewodu Field wiring max (cURus)   | 10 AWG |  |        |

## parametry systemu

|   |   |                              |     |
|---|---|------------------------------|-----|
| Wykonanie   | 2 przyłącza sprężynowe<br>- 2 przyłącza wtykowe,<br>wtykowe | niezbędna płyta zamykająca   | Tak |
| Liczba potencjałów  | 1   | liczba poziomów              | 1   |
| liczba zacisków na poziom poziomy wewnętrznie zmostkowane | 2<br>Nie  | Liczba potencjałów w rzędzie | 1   |
| Szyna montażowa   | TS 35   | Przyłącze PE                 | Nie |
|   |   | Funkcja PE                   | Nie |

## przewody zaciskane (złącze wymiarowane)

|   |                      |
|---|----------------------|
| sprawdzian trzpieniowy wg 60 947-1  | A3                   |
| przekrój przyłączeniowy przewodu AWG,AWG 10 maks.   |                      |
| kierunek podłączenia  | u góry               |
| Długość odizolowania  | 12 mm                |
| Rodzaj przyłącza  | złącze sprężynowe    |
| liczba przyłączy  | 2                    |
| Zakres zaciskania, maks.  | 6 mm <sup>2</sup>    |
| Zakres zaciskania, min.   | 0.13 mm <sup>2</sup> |
| Wielkość ostrza   | 0,6 x 3,5 mm         |
| przekrój przyłącza przewodu AWG, min.   | AWG 26               |
| Przekrój przyłącza przewodu, cienki przewód wielodrutowy z tulejkami kablowymi DIN 46228/4, maks. | 4 mm <sup>2</sup>    |
| Przekrój przyłącza przewodu, cienki przewód wielodrutowy z tulejkami kablowymi DIN 46228/4, min.  | 0.13 mm <sup>2</sup> |
| Przekrój przyłącza przewodu, cienki przewód wielodrutowy z tulejkami kablowymi DIN 46228/1, maks. | 4 mm <sup>2</sup>    |
| Przekrój przyłącza przewodu, cienki przewód wielodrutowy z tulejkami kablowymi DIN 46228/1, min.  | 0.13 mm <sup>2</sup> |
| Przekrój przyłącza przewodu, z cienkiego 6 mm <sup>2</sup> drutu, maks.                           |                      |

## ZT 4/4AN/2

Weidmüller Interface GmbH &amp; Co. KG

Klingenbergstraße 26

D-32758 Detmold

Germany

www.weidmueller.com

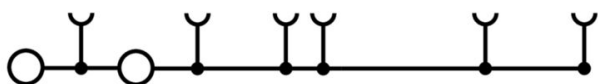
## Dane techniczne

|  |  |            |                      |
|--|--|------------|----------------------|
| Przekrój przyłącza przewodu, cienki przewód wielodrutowy, min.                                   | 0.13 mm <sup>2</sup>                       |            |                      |
| Maks. przekrój przyłącza, przewód wielodrutowy, maks.  | 4 mm <sup>2</sup>                          |            |                      |
| Maks. przekrój przyłącza, przewód wielodrutowy, min.   | 0.13 mm <sup>2</sup>                       |            |                      |
| Przekrój przyłącza przewodów, przewód jednodrutowy, maks.  | 6 mm <sup>2</sup>                          |            |                      |
| Przekrój przyłącza przewodów, przewód jednodrutowy, min.   | 0.13 mm <sup>2</sup>                       |            |                      |
| Długość rurki dla okucia z zakończeniem kablowym z kołnierzem z tworzywa sztucznego DIN 46228/4  | Przekrój poprzeczny przyłączanego przewodu | znamionowy | 0.5 mm <sup>2</sup>  |
|  | Przekrój poprzeczny przyłączanego przewodu | znamionowy | 0.75 mm <sup>2</sup> |
|  | Przekrój poprzeczny przyłączanego przewodu | znamionowy | 1 mm <sup>2</sup>    |
|  | Przekrój poprzeczny przyłączanego przewodu | znamionowy | 1.5 mm <sup>2</sup>  |
|  | Przekrój poprzeczny przyłączanego przewodu | znamionowy | 2.5 mm <sup>2</sup>  |
| Długość rurki dla podwójnej końcówki tulejkowej  | Przekrój poprzeczny przyłączanego przewodu | znamionowy | 0.5 mm <sup>2</sup>  |
|  | Przekrój poprzeczny przyłączanego przewodu | znamionowy | 0.75 mm <sup>2</sup> |
| Długość rurki dla okucia z zakończeniem kablowym bez kołnierza z tworzywa sztucznego DIN 46228/1 | Przekrój poprzeczny przyłączanego przewodu | znamionowy | 0.5 mm <sup>2</sup>  |
|  | Przekrój poprzeczny przyłączanego przewodu | znamionowy | 0.75 mm <sup>2</sup> |
|  | Przekrój poprzeczny przyłączanego przewodu | znamionowy | 1 mm <sup>2</sup>    |
|  | Przekrój poprzeczny przyłączanego przewodu | znamionowy | 1.5 mm <sup>2</sup>  |
|  | Przekrój poprzeczny przyłączanego przewodu | znamionowy | 2.5 mm <sup>2</sup>  |
|  | Przekrój poprzeczny przyłączanego przewodu | znamionowy | 4 mm <sup>2</sup>    |

## Klasyfikacje

|             |             |             |             |
|-------------|-------------|-------------|-------------|
| ETIM 8.0    | EC000897    | ETIM 9.0    | EC000897    |
| ETIM 10.0   | EC000897    | ECLASS 14.0 | 27-25-01-17 |
| ECLASS 15.0 | 27-25-01-17 |             |             |

**Rysunki**



## ZT 4/4AN/2

Weidmüller Interface GmbH &amp; Co. KG

Klingenbergstraße 26

D-32758 Detmold

Germany

www.weidmueller.com

## Akcesoria

## Mostki poprzeczne



Rozdział lub mnożenie potencjału do przylegających złączek odbywa się za pomocą mostków poprzecznych. Unika się dodatkowej pracy wymaganej do wykonania okablowania. Nawet w przypadku uszkodzenia biegunów nadal zapewniona jest niezawodność styku w złączkach. Nasza oferta obejmuje mostki poprzeczne wtykowe i wkręcane do złączek modułowych.

## Ogólne dane zamówieniowe

|            |                            |                                     |
|------------|----------------------------|-------------------------------------|
| Typ        | ZQV 4/2 GE                 | Wersja                              |
| Nr zam.    | <a href="#">1608950000</a> | Akcesoria, Łącznik poprzeczny, 32 A |
| GTIN (EAN) | 4008190263225              |                                     |
| Ilość      | 60 ST                      |                                     |

## Płytki zamykające i płytki separacyjne



Płytki separacyjne i płyty zamykające są niezbędnymi akcesoriami dla złączek szeregowych. Płytki separacyjne zapewniają optyczną i elektryczną separację poszczególnych potencjałów i grup funkcjonalnych, zwiększając bezpieczeństwo i zapewniając przejrzystą strukturę wewnątrz szafy sterującej. Płyta zamykająca zamyka rząd złączek szeregowych po bokach, chroniąc je przed kontaktem z częściami pod napięciem i gwarantując czyste, stabilne wykończenie. Oba komponenty są precyzyjnie dopasowane do odpowiednich serii złączek szeregowych firmy Weidmüller, przyczyniając się do bezpiecznego, zgodnego z przepisami i profesjonalnego okablowania.

## Ogólne dane zamówieniowe

|            |                            |   |
|------------|----------------------------|---|
| Typ        | ZAP/TW ZT4/4AN/2           | Wersja  |
| Nr zam.    | <a href="#">1848360000</a> | Seria Z, Płyta zamykająca, Płytki separacyjna |
| GTIN (EAN) | 4032248403592              |   |
| Ilość      | 50 ST                      |   |

## Wtyki



Wtyki do naszego systemu WeiCoS są dostępne dla wszystkich technik przyłączeniowych. Zakres produktów obejmuje wstępnie zmontowane złącza od 1 do 10 biegunów oraz umożliwia indywidualny montaż. Zapewnia to maksymalną elastyczność dla każdej aplikacji. Dostosowane akcesoria zwiększają bezpieczeństwo i ochronę przed czynnikami środowiskowymi.

## ZT 4/4AN/2

Weidmüller Interface GmbH &amp; Co. KG

Klingenbergstraße 26

D-32758 Detmold

Germany

www.weidmueller.com

## Akcesoria

## Ogólne dane zamówieniowe

|            |                            |  |
|------------|----------------------------|--|
| Typ        | ZVR ZP4                    | Wersja   |
| Nr zam.    | <a href="#">1855250000</a> | Seria Z, Hak ryglujący, montaż bezpośredni                     |
| GTIN (EAN) | 4032248396481              |  |
| Ilość      | 25 ST                      |  |
| Typ        | KOSF ZT4                   | Wersja   |
| Nr zam.    | <a href="#">1856860000</a> | Seria Z, Element kodujący, montaż bezpośredni                  |
| GTIN (EAN) | 4032248400744              |  |
| Ilość      | 50 ST                      |  |
| Typ        | ZZE ZP4                    | Wersja   |
| Nr zam.    | <a href="#">1855260000</a> | Seria Z, Zabezpieczenie przed naprężeniami, montaż bezpośredni |
| GTIN (EAN) | 4032248396498              |  |
| Ilość      | 25 ST                      |  |
| Typ        | ZP 4/1AN/1                 | Wersja   |
| Nr zam.    | <a href="#">1848340000</a> | Seria Z, Złącze wtykowe, beżowy, montaż bezpośredni            |
| GTIN (EAN) | 4032248402908              |  |
| Ilość      | 50 ST                      |  |
| Typ        | ZP 4/1AN/1 GN              | Wersja   |
| Nr zam.    | <a href="#">1854980000</a> | Seria Z, Złącze wtykowe, zielony, montaż bezpośredni           |
| GTIN (EAN) | 4032248396054              |  |
| Ilość      | 50 ST                      |  |
| Typ        | ZP 4/1AN/2                 | Wersja   |
| Nr zam.    | <a href="#">1854990000</a> | Seria Z, Złącze wtykowe, beżowy, montaż bezpośredni            |
| GTIN (EAN) | 4032248396061              |  |
| Ilość      | 25 ST                      |  |
| Typ        | ZP 4/1AN/3                 | Wersja   |
| Nr zam.    | <a href="#">1855000000</a> | Seria Z, Złącze wtykowe, beżowy, montaż bezpośredni            |
| GTIN (EAN) | 4032248396078              |  |
| Ilość      | 25 ST                      |  |
| Typ        | ZP 4/1AN/4                 | Wersja   |
| Nr zam.    | <a href="#">1855010000</a> | Seria Z, Złącze wtykowe, beżowy, montaż bezpośredni            |
| GTIN (EAN) | 4032248396085              |  |
| Ilość      | 25 ST                      |  |
| Typ        | ZP 4/1AN/5                 | Wersja   |
| Nr zam.    | <a href="#">1855020000</a> | Seria Z, Złącze wtykowe, beżowy, montaż bezpośredni            |
| GTIN (EAN) | 4032248396092              |  |
| Ilość      | 20 ST                      |  |
| Typ        | ZP 4/1AN/6                 | Wersja   |
| Nr zam.    | <a href="#">1855030000</a> | Seria Z, Złącze wtykowe, beżowy, montaż bezpośredni            |
| GTIN (EAN) | 4032248396108              |  |
| Ilość      | 20 ST                      |  |
| Typ        | ZP 4/1AN/7                 | Wersja   |
| Nr zam.    | <a href="#">1855040000</a> | Seria Z, Złącze wtykowe, beżowy, montaż bezpośredni            |
| GTIN (EAN) | 4032248396115              |  |
| Ilość      | 20 ST                      |  |
| Typ        | ZP 4/1AN/8                 | Wersja   |
| Nr zam.    | <a href="#">1855050000</a> | Seria Z, Złącze wtykowe, beżowy, montaż bezpośredni            |
| GTIN (EAN) | 4032248396122              |  |
| Ilość      | 20 ST                      |  |
| Typ        | ZP 4/1AN/9                 | Wersja   |
| Nr zam.    | <a href="#">1855060000</a> | Seria Z, Złącze wtykowe, beżowy, montaż bezpośredni            |
| GTIN (EAN) | 4032248396139              |  |
| Ilość      | 10 ST                      |  |

## ZT 4/4AN/2

Weidmüller Interface GmbH &amp; Co. KG

Klingenbergstraße 26

D-32758 Detmold

Germany

www.weidmueller.com

## Akcesoria

|            |                            |   |
|------------|----------------------------|---|
| Typ        | ZP 4/1AN/10                | Wersja  |
| Nr zam.    | <a href="#">1855070000</a> | Seria Z, Złącze wtykowe, beżowy, montaż bezpośredni |
| GTIN (EAN) | 4032248396146              |   |
| Ilość      | 10 ST                      |   |
| Typ        | ZP 4/1AN/11                | Wersja  |
| Nr zam.    | <a href="#">1855080000</a> | Seria Z, Złącze wtykowe, beżowy, montaż bezpośredni |
| GTIN (EAN) | 4032248396153              |   |
| Ilość      | 20 ST                      |   |
| Typ        | ZP 4/1AN/12                | Wersja  |
| Nr zam.    | <a href="#">1855090000</a> | Seria Z, Złącze wtykowe, beżowy, montaż bezpośredni |
| GTIN (EAN) | 4032248396160              |   |
| Ilość      | 10 ST                      |   |
| Typ        | ZP 4/1AN/13                | Wersja  |
| Nr zam.    | <a href="#">1855100000</a> | Seria Z, Złącze wtykowe, beżowy, montaż bezpośredni |
| GTIN (EAN) | 4032248396177              |   |
| Ilość      | 10 ST                      |   |
| Typ        | ZP 4/1AN/14                | Wersja  |
| Nr zam.    | <a href="#">1855110000</a> | Seria Z, Złącze wtykowe, beżowy, montaż bezpośredni |
| GTIN (EAN) | 4032248396184              |   |
| Ilość      | 10 ST                      |   |

## neutralna



Dekafix (DEK) jest uniwersalnym oznaczniem do wszystkich przewodów oraz wtyków, a także podzespołów elektronicznych. System jest idealny do krótkich sekwencji numerycznych oraz pasuje do szerokiego asortymentu fabrycznie zadrukowanych oznaczników.

Paski umożliwiające szybkie instalowanie, wymagające tylko jednej operacji. Druk jest wyraźnie czytelny, kontrastowy i dostępny w różnych szerokościach. Szeroki asortyment oznaczników gotowych do użycia Paski umożliwiające szybkie instalowanie Oznaczniki złącz, pasujące do wszystkich złącz kablowych Weidmüller Dostępne jako niewypełnione karty MultiCard lub karty ze standardowym nadrukiem Do nadruku na zamówienie: Prosimy o przesłanie pliku z oprogramowaniem etykietującym M-Print PRO lub M-Print PRO Online (bez instalacji) zgodnie z naszymi specyfikacjami etykietowania.

## Ogólne dane zamówieniowe

|            |                            |   |
|------------|----------------------------|---|
| Typ        | DEK 5/6 MC NE WS           | Wersja  |
| Nr zam.    | <a href="#">1609820000</a> | Dekafix, Znakowanie zacisków, 5 x 6 mm, Raster w mm (P): 6.00 |
| GTIN (EAN) | 4008190203436              | Weidmueller, biały  |
| Ilość      | 1000 ST                    |   |
| Typ        | WS 10/6 M MC NE WS         | Wersja  |
| Nr zam.    | <a href="#">1818400000</a> | WS, Znakowanie zacisków, 10 x 6 mm, Raster w mm (P): 6.00     |
| GTIN (EAN) | 4032248310876              | Weidmueller, Allen-Bradley, biały                             |
| Ilość      | 600 ST                     |   |
| Typ        | WS 10/6 MC NE WS           | Wersja  |
| Nr zam.    | <a href="#">1828450000</a> | WS, Znakowanie zacisków, 10 x 6 mm, Raster w mm (P): 6.00     |
| GTIN (EAN) | 4032248350513              | Weidmueller, Allen-Bradley, biały                             |
| Ilość      | 600 ST                     |   |

## ZT 4/4AN/2

Weidmüller Interface GmbH &amp; Co. KG

Klingenbergstraße 26

D-32758 Detmold

Germany

www.weidmueller.com

## Akcesoria

## Płytki zamykające i płytki separacyjne



Płytki separacyjne i płyty zamykające są niezbędnymi akcesoriami dla złączek szeregowych. Płytki separacyjne zapewniają optyczną i elektryczną separację poszczególnych potencjałów i grup funkcjonalnych, zwiększając bezpieczeństwo i zapewniając przejrzystą strukturę wewnątrz szafy sterującej. Płyta zamykająca zamyka rząd złączek szeregowych po bokach, chroniąc je przed kontaktem z częściami pod napięciem i gwarantując czyste, stabilne wykończenie. Oba komponenty są precyzyjnie dopasowane do odpowiednich serii złączek szeregowych firmy Weidmüller, przyczyniając się do bezpiecznego, zgodnego z przepisami i profesjonalnego okablowania.

## Ogólne dane zamówieniowe

|            |                            |   |
|------------|----------------------------|---|
| Typ        | ZAP/TW ZT4/2AN OR          | Wersja  |
| Nr zam.    | <a href="#">1855230000</a> | Seria Z, Płyta zamykająca, Płytki separacyjne |
| GTIN (EAN) | 4032248396511              |   |
| Ilość      | 50 ST                      |   |

## neutralna



Dekafix (DEK) jest uniwersalnym oznaczniakiem do wszystkich przewodów oraz wtyków, a także podzespołów elektronicznych. System jest idealny do krótkich sekwencji numerycznych oraz pasuje do szerokiego asortymentu fabrycznie zadrukowanych oznaczniaków.

Paski umożliwiające szybkie instalowanie, wymagające tylko jednej operacji. Druk jest wyraźnie czytelny, kontrastowy i dostępny w różnych szerokościach. Szeroki asortyment oznaczniaków gotowych do użycia Paski umożliwiające szybkie instalowanie Oznaczniki złącz, pasujące do wszystkich złącz kablowych Weidmüller Dostępne jako niewypełnione karty MultiCard lub karty ze standardowym nadrukiem Do nadruku na zamówienie: Prosimy o przesłanie pliku z oprogramowaniem etykietującym M-Print PRO lub M-Print PRO Online (bez instalacji) zgodnie z naszymi specyfikacjami etykietowania.

## Ogólne dane zamówieniowe

|            |                            |   |
|------------|----------------------------|---|
| Typ        | DEK 5/6.5 MC NE WS         | Wersja  |
| Nr zam.    | <a href="#">1609840000</a> | Dekafix, Znakowanie zacisków, 5 x 6.5 mm, Raster w mm (P): 6.50 |
| GTIN (EAN) | 4008190203429              | Weidmueller, biały  |
| Ilość      | 900 ST                     |   |

## Akcesoria

## druk specjalny



Dekafix (DEK) jest uniwersalnym oznaczniakiem do wszystkich przewodów oraz wtyków, a także podzespołów elektronicznych. System jest idealny do krótkich sekwencji numerycznych oraz pasuje do szerokiego asortymentu fabrycznie zadrukowanych oznaczniaków.

Paski umożliwiające szybkie instalowanie, wymagające tylko jednej operacji. Druk jest wyraźnie czytelny, kontrastowy i dostępny w różnych szerokościach. Szeroki asortyment oznaczniaków gotowych do użycia Paski umożliwiające szybkie instalowanie Oznaczniki złącz, pasujące do wszystkich złącz kablowych Weidmüller Dostępne jako niewypełnione karty MultiCard lub karty ze standardowym nadrukiem Do nadruku na zamówienie: Prosimy o przesłanie pliku z oprogramowaniem etykietującym M-Print PRO lub M-Print PRO Online (bez instalacji) zgodnie z naszymi specyfikacjami etykietowania.

## Ogólne dane zamówieniowe

|            |                            |   |
|------------|----------------------------|---|
| Typ        | DEK 5/6.5 MC SDR           | Wersja  |
| Nr zam.    | <a href="#">1609850000</a> | Dekafix, Znakowanie zacisków, 5 x 6.5 mm, Raster w mm (P): 6.50 |
| GTIN (EAN) | 4008190456610              | Weidmueller, według życzenia klienta                            |
| Ilość      | 180 ST                     |   |

## Plus



Dekafix (DEK) jest uniwersalnym oznaczniakiem do wszystkich przewodów oraz wtyków, a także podzespołów elektronicznych. System jest idealny do krótkich sekwencji numerycznych oraz pasuje do szerokiego asortymentu fabrycznie zadrukowanych oznaczniaków.

Paski umożliwiające szybkie instalowanie, wymagające tylko jednej operacji. Druk jest wyraźnie czytelny, kontrastowy i dostępny w różnych szerokościach. Szeroki asortyment oznaczniaków gotowych do użycia Paski umożliwiające szybkie instalowanie Oznaczniki złącz, pasujące do wszystkich złącz kablowych Weidmüller Dostępne jako niewypełnione karty MultiCard lub karty ze standardowym nadrukiem Do nadruku na zamówienie: Prosimy o przesłanie pliku z oprogramowaniem etykietującym M-Print PRO lub M-Print PRO Online (bez instalacji) zgodnie z naszymi specyfikacjami etykietowania.

## Ogólne dane zamówieniowe

|            |                            |   |
|------------|----------------------------|---|
| Typ        | DEK 5/6.5 PLUS MC NE GE    | Wersja  |
| Nr zam.    | <a href="#">1364020000</a> | Dekafix, Znakowanie zacisków, 5 x 6.5 mm, Raster w mm (P): 6.50 |
| GTIN (EAN) | 4050118166057              | Weidmueller, żółty  |
| Ilość      | 900 ST                     |   |

## ZT 4/4AN/2

Weidmüller Interface GmbH &amp; Co. KG

Klingenbergstraße 26

D-32758 Detmold

Germany

www.weidmueller.com

## Akcesoria

|            |                            |   |
|------------|----------------------------|---|
| Typ        | DEK 5/6.5 PLUS MC NE WS    | Wersja  |
| Nr zam.    | <a href="#">1046340000</a> | Dekafix, Znakowanie zacisków, 5 x 6.5 mm, Raster w mm (P): 6.50 |
| GTIN (EAN) | 4032248782048              | Weidmueller, biały  |
| Ilość      | 900 ST                     |   |

## druk specjalny



Dekafix (DEK) jest uniwersalnym oznaczniakiem do wszystkich przewodów oraz wtyków, a także podzespołów elektronicznych. System jest idealny do krótkich sekwencji numerycznych oraz pasuje do szerokiego asortymentu fabrycznie zadrukowanych oznaczniaków.

Paski umożliwiające szybkie instalowanie, wymagające tylko jednej operacji. Druk jest wyraźnie czytelny, kontrastowy i dostępny w różnych szerokościach. Szeroki asortyment oznaczniaków gotowych do użycia Paski umożliwiające szybkie instalowanie Oznaczniki złącz, pasujące do wszystkich złącz kablowych Weidmüller Dostępne jako niewypełnione karty MultiCard lub karty ze standardowym nadrukiem Do nadruku na zamówienie: Prosimy o przesłanie pliku z oprogramowaniem etykietującym M-Print PRO lub M-Print PRO Online (bez instalacji) zgodnie z naszymi specyfikacjami etykietowania.

## Ogólne dane zamówieniowe

|            |                            |   |
|------------|----------------------------|---|
| Typ        | DEK 5/6.5 PLUS MC SDR      | Wersja  |
| Nr zam.    | <a href="#">1046360000</a> | Dekafix, Znakowanie zacisków, 5 x 6.5 mm, Raster w mm (P): 6.50 |
| GTIN (EAN) | 4032248782062              | Weidmueller, według życzenia klienta                            |
| Ilość      | 180 ST                     |   |

## neutralna



Oznaczniki WS idealnie pasują do złączek z serii W. Dzięki kompatybilności systemowej, szyldy WS można też mocować na produktach z serii I oraz serii Z. Duże powierzchnie opisowe pozwalają nie tylko na używanie długich ciągów znaków, lecz również na rozbięcie opisu na kilka linijek.

Oznaczniki WS idealnie nadają się do etykiet z długimi, indywidualnie tworzonymi ciągami znaków. Sprawdzony format MultiCard umożliwia wykonanie wydruku drukarką PrintJet Connect lub systemem typu Plotter.

Mogą być umieszczone na taśmie lub pojedynczo. Oznaczniki w sprawdzonym formacie MultiCard. Do nadruku na zamówienie: Prosimy o przesłanie pliku z oprogramowaniem etykietującym M-Print PRO lub M-Print PRO Online (bez instalacji) zgodnie z naszymi specyfikacjami etykietowania.

## ZT 4/4AN/2

**Weidmüller Interface GmbH & Co. KG**  
Klingenbergstraße 26  
D-32758 Detmold  
Germany

www.weidmueller.com

## Akcesoria

## Ogólne dane zamówieniowe

|            |                            |   |
|------------|----------------------------|---|
| Typ        | WS 12/6.5 MC NE BL         | Wersja  |
| Nr zam.    | <a href="#">1773561693</a> | WS, Znakowanie zacisków, 12 x 6.5 mm, Raster w mm (P): 6.50 |
| GTIN (EAN) | 4032248142095              | Weidmueller, Allen-Bradley, niebieski                       |
| Ilość      | 540 ST                     |   |
| Typ        | WS 12/6.5 MC NE GE         | Wersja  |
| Nr zam.    | <a href="#">1773561687</a> | WS, Znakowanie zacisków, 12 x 6.5 mm, Raster w mm (P): 6.50 |
| GTIN (EAN) | 4032248142033              | Weidmueller, Allen-Bradley, żółty                           |
| Ilość      | 540 ST                     |   |
| Typ        | WS 12/6.5 MC NE RT         | Wersja  |
| Nr zam.    | <a href="#">1773561686</a> | WS, Znakowanie zacisków, 12 x 6.5 mm, Raster w mm (P): 6.50 |
| GTIN (EAN) | 4032248142026              | Weidmueller, Allen-Bradley, czerwony                        |
| Ilość      | 540 ST                     |   |
| Typ        | WS 12/6.5 MC NE WS         | Wersja  |
| Nr zam.    | <a href="#">1609920000</a> | WS, Znakowanie zacisków, 12 x 6.5 mm, Raster w mm (P): 6.50 |
| GTIN (EAN) | 4008190203511              | Weidmueller, Allen-Bradley, biały                           |
| Ilość      | 540 ST                     |   |

## druk specjalny



Oznaczniki WS idealnie pasują do złączek z serii W. Dzięki kompatybilności systemowej, szyldy WS można też mocować na produktach z serii I oraz serii Z. Duże powierzchnie opisowe pozwalają nie tylko na używanie długich ciągów znaków, lecz również na rozbiecie opisu na kilka linii.

Oznaczniki WS idealnie nadają się do etykiet z długimi, indywidualnie tworzonymi ciągami znaków. Sprawdzony format MultiCard umożliwia wykonanie wydruku drukarką PrintJet Connect lub systemem typu Plotter.

Mogą być umieszczone na taśmie lub pojedynczo. Oznaczniki w sprawdzonym formacie MultiCard. Do nadruku na zamówienie: Prosimy o przesłanie pliku z oprogramowaniem etykietującym M-Print PRO lub M-Print PRO Online (bez instalacji) zgodnie z naszymi specyfikacjami etykietowania.

## Ogólne dane zamówieniowe

|            |                            |   |
|------------|----------------------------|---|
| Typ        | WS 12/6.5 MC SDR           | Wersja  |
| Nr zam.    | <a href="#">1609930000</a> | WS, Znakowanie zacisków, 12 x 6.5 mm, Raster w mm (P): 6.50 |
| GTIN (EAN) | 4008190456665              | Weidmueller, Allen-Bradley, według życzenia klienta         |
| Ilość      | 108 ST                     |   |

## ZT 4/4AN/2

Weidmüller Interface GmbH &amp; Co. KG

Klingenbergstraße 26

D-32758 Detmold

Germany

www.weidmueller.com

## Akcesoria

## Wtyki



Wtyki do naszego systemu WeiCoS są dostępne dla wszystkich technik przyłączeniowych. Zakres produktów obejmuje wstępnie zmontowane złącza od 1 do 10 biegunów oraz umożliwia indywidualny montaż. Zapewnia to maksymalną elastyczność dla każdej aplikacji. Dostosowane akcesoria zwiększają bezpieczeństwo i ochronę przed czynnikami środowiskowymi.

## Ogólne dane zamówieniowe

|            |                            |                         |
|------------|----------------------------|-------------------------|
| Typ        | WP4/1AN/1                  | Wersja                  |
| Nr zam.    | <a href="#">1107790000</a> | Seria W, Złącze wtykowe |
| GTIN (EAN) | 4032248882915              |                         |
| Ilość      | 50 ST                      |                         |
| Typ        | WP4/1AN/10                 | Wersja                  |
| Nr zam.    | <a href="#">1107800000</a> | Seria W, Złącze wtykowe |
| GTIN (EAN) | 4032248882922              |                         |
| Ilość      | 10 ST                      |                         |

## Uchwyt znaczników



Uchwyty oznaczników oferują możliwość dodatkowego montażu standardowych oznaczników o rozstawie 5 lub 5,1 mm. Uchwyty kątowe mogą być opcjonalnie łączone zatraskowo i mogą być montowane we wszystkich standardowych kanałach znakowania modułowych listew zaciskowych Klippon® Connect. Pasujące typy oznaczników można znaleźć w odpowiednich akcesoriach uchwytu oznacznika.

## Ogólne dane zamówieniowe

|            |                            |  |
|------------|----------------------------|--|
| Typ        | BZT 1 WS 10/5              | Wersja   |
| Nr zam.    | <a href="#">1805490000</a> | Akcesoria, Element do umieszczenia oznakowania |
| GTIN (EAN) | 4032248270231              |  |
| Ilość      | 100 ST                     |  |
| Typ        | BZT 1 ZA WS 10/5           | Wersja   |
| Nr zam.    | <a href="#">1805520000</a> | Akcesoria, Element do umieszczenia oznakowania |
| GTIN (EAN) | 4032248270248              |  |
| Ilość      | 100 ST                     |  |

## Akcesoria

## DEK 5/6



## WS/ DEK

W oznaczniakach złącz MultiMark DEK/WS zastosowano innowacyjne tworzywo kompozytowe składające się z dwóch komponentów. Twarda część dolna znacznika pewnie osiada na złączu i bezpiecznie zamyka się dzięki zatraskowi. Elastyczne wykończenie powierzchni znacznie ułatwia zamontowanie oznacznika. Ten specjalnie dziurkowany materiał umożliwia naciągnięcie pasków pozwalające skompensować nieznaczne rozrzuty rozstawów/odstępów, które mają tendencję do kumulowania się, szczególnie w przypadku długich bloków zaciskowych. Kolejną zaletą to znakomita możliwość zadruku powierzchni - materiał gwarantuje, że oznaczenia są trwałe i odporne na ścieranie. Rozdzielczość druku 300 dpi przekłada się też na dobrą czytelność napisów.

Państwa korzyści dzięki MultiMark

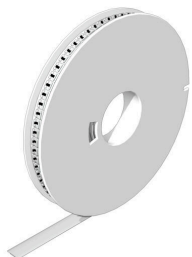
- Kompatybilne z modułowymi blokami zacisków Weidmüller
- Mocny chwyt i trwały nadruk
- Ciągłe paski oszczędzają czas podczas montażu
- Łatwe mocowanie dzięki innowacyjnemu materiałowi kompozytowemu
- Duża etykieta zapewniająca optymalną czytelność
- Szeroki zakres uniwersalności ze względu na niezależność od producenta

## Ogólne dane zamówieniowe

|            |                            |        |  |
|------------|----------------------------|--------|--|
| Typ        | DEK 5/6 MM WS              | Wersja |  |
| Nr zam.    | <a href="#">2007120000</a> |        | Dekafix, Znakowanie zacisków, 5 x 6 mm, Weidmueller, biały |
| GTIN (EAN) | 4050118392104              |        |  |
| Ilość      | 600 ST                     |        |  |

## Akcesoria

## WS 12/6.5



## WS/ DEK

W oznaczniakach złącz MultiMark DEK/WS zastosowano innowacyjne tworzywo kompozytowe składające się z dwóch komponentów. Twarda część dolna znacznika pewnie osiada na złączu i bezpiecznie zamyka się dzięki zatraskowi. Elastyczne wykończenie powierzchni znacznika znacznie ułatwia zamontowanie oznaczniaka. Ten specjalnie dziurkowany materiał umożliwi naciągnięcie pasków pozwalające skompensować nieznaczne rozrzuty rozstawów/odstępów, które mają tendencję do kumulowania się, szczególnie w przypadku długich bloków zaciskowych. Kolejną zaletą to znakomita możliwość zadruku powierzchni - materiał gwarantuje, że oznaczenia są trwałe i odporne na ścieranie. Rozdzielczość druku 300 dpi przekłada się też na dobrą czytelność napisów.

Państwa korzyści dzięki MultiMark

- Kompatybilne z modułowymi blokami zacisków Weidmüller
- Mocny chwyt i trwałe nadruk
- Ciągłe paski oszczędzają czas podczas montażu
- Łatwe mocowanie dzięki innowacyjnemu materiałowi kompozytowemu
- Duża etykieta zapewniająca optymalną czytelność
- Szeroki zakres uniwersalności ze względu na niezależność od producenta

## Ogólne dane zamówieniowe

|            |                            |  |  |
|------------|----------------------------|--|--|
| Typ        | WS 12/6.5 MM WS            | Wersja   |  |
| Nr zam.    | <a href="#">2619930000</a> | WS, Znakowanie zacisków, 12 x 6.5 mm, Weidmueller, biały |  |
| GTIN (EAN) | 4050118626155              |  |  |
| Ilość      | 600 ST                     |  |  |

## Wkrętaki z końcówką płaską



Wkrętak z izolacją VDE do pracy przy częściach będących pod napięciem do AC 1000 V i DC 1500 V, DIN EN 60900, IEC 900. Test bezpieczeństwa GS, kontrola indywidualna. Końcówka z wysokostopowej stali chrom-wanad-molibden, hartowana wskrośnie, oksydowana.

## Ogólne dane zamówieniowe

|            |                            |   |  |
|------------|----------------------------|---|--|
| Typ        | SDIS SLIM 0.6X3.5X100      | Wersja  |  |
| Nr zam.    | <a href="#">2749610000</a> | Narzędzie montażowe, Szerokość końcówki (B): 3.5 mm, Długość końcówki: 100 mm, Grubość końcówki (A): 0.6 mm |  |
| GTIN (EAN) | 4050118896350              |   |  |
| Ilość      | 1 ST                       |   |  |