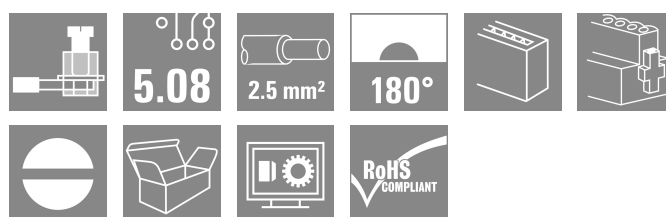
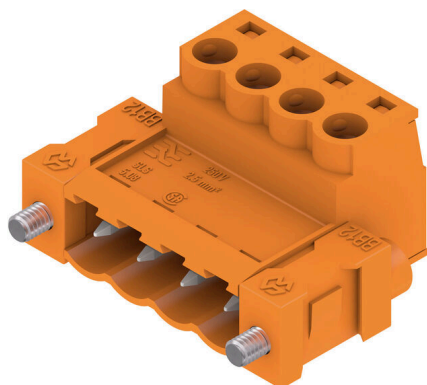


SLS 5.08/04/180FI SN OR BX

Weidmüller Interface GmbH & Co. KG
 Klingenbergstraße 26
 D-32758 Detmold
 Germany

www.weidmueller.com

Zdjęcie produktu



Wtyki męskie z przyłączem śrubowym z kabłąkiem zaciskowym do podłączania przewodów. Wtyki męskie mają miejsce na opis i mogą być kodowane.

Ogólne dane zamówieniowe

| | |
|--------------------|---|
| Wersja | Złącze wtykowe do druku, wtyk męski, 5.08 mm, Liczba biegunów: 4, 180°, Przyłącze z jarzmem, Zakres zaciskania, maks. : 3.31 mm ² , skrzynia |
| Nr zam. | 1846230000 |
| Typ | SLS 5.08/04/180FI SN OR BX |
| GTIN (EAN) | 4032248362516 |
| Ilość | 60 szt. |
| parametry produktu | IEC: 400 V / 21.5 A / 0.2 - 2.5 mm ² UL: 300 V / 14 A / AWG 26 - AWG 12 |
| opakowanie | skrzynia |

SLS 5.08/04/180FI SN OR BX

Weidmüller Interface GmbH & Co. KG
Klingenbergstraße 26
D-32758 Detmold
Germany

www.weidmueller.com

Technical data

Dopuszczenia

Atesty



| | |
|-----------------------|----------------------------|
| ROHS | Zgodny |
| UL File Number Search | Witryna UL |
| Nr certyfikatu (UR) | E60693 |

Wymiary i masa

| | | | |
|------------|---------|------------------|-------------|
| Głębokość | 22.2 mm | Głębokość (cale) | 0.874 inch |
| Wysokość | 15.3 mm | Wysokość (cale) | 0.6024 inch |
| Masa netto | 8.83 g | | |

Zgodność produktu z wymogami środowiska naturalnego

| | |
|-----------------------------------|--------------------------|
| Status zgodności z dyrektywą RoHS | Zgodne, bez wyłączenia |
| REACH SVHC | Bez SVHC powyżej 0,1 wt% |

Parametry systemu

| | | | |
|---|--|--------------------|------------------------------|
| Rodzina produktów | OMNIMATE Signal - seria BL/SL 5.08 | | |
| Rodzaj przyłącza | Przyłącze pola | | |
| Metoda wykonywania złącz | Przyłącze z jarzmem | | |
| Raster w mm (P) | 5.08 mm | | |
| Raster w calach (P) | 0.200 " | | |
| Kierunek odejścia przewodu | 180° | | |
| Liczba biegunów | 4 | | |
| L1 in mm | 15.24 mm | | |
| L1 w calach | 0.600 " | | |
| Liczba rzędów | 1 | | |
| liczba rzędów z biegunami | 1 | | |
| zabezpieczenie przed dotykiem wg DIN VDE 57 106 | zabezpieczony przed dotknięciem palcami w stanie wetkniętym/ dłonią w stanie niewetkniętym | | |
| zabezpieczenie przed dotykiem wg DIN VDE 0470 | IP 20 w stanie wetkniętym/ IP 10 w stanie niewetkniętym | | |
| Stopień ochrony | IP20, po całkowitym zmontowaniu | | |
| Rezystancja skrośna | ≤5 mΩ | | |
| element kodowany | Tak | | |
| Długość odizolowania | 7 mm | | |
| śruba dociskowa | M 2,5 | | |
| końcówka wkrętaka | 0,6 x 3,5 | | |
| końcówka wkrętaka norma | DIN 5264-A | | |
| Cykle wpinania | 25 | | |
| Siła wtykania/biegun, maks. | 4 N | | |
| Siła ciągnięcia / biegun, maks. | 3 N | | |
| Moment dokręcający | Typ momentu obrotowego | Przyłącze przewodu | |
| | Informacja o użyciu | Moment dokręcający | min. 0.4 Nm maks. 0.5 Nm |
| | Typ momentu obrotowego | Kołnierz śrubowy | |
| | Informacja o użyciu | Moment dokręcający | min. 0.2 Nm maks. 0.25 Nm |

SLS 5.08/04/180FI SN OR BX

Weidmüller Interface GmbH & Co. KG

Klingenbergstraße 26

D-32758 Detmold

Germany

www.weidmueller.com

Technical data

Dane materiałowe

| | | | |
|---------------------------------------|----------|---------------------------------|----------------------------|
| Materiał izolacyjny | PBT | Barwny | pomarańczowy |
| Tabela kolorów (podobny) | RAL 2000 | grupa materiałów izolacyjnych | IIIa |
| Porównywalny wskaźnik śledzenia (CTI) | ≥ 200 | Moisture Level (MSL) | |
| Klasa palności wg UL 94 | V-0 | Materiał styków | Stop Cu |
| Powierzchnia styku | cynowana | Struktura warstwowa wtyku | 4...8 μm Sn hot-dip tinned |
| Temperatura magazynowania, min. | -40 °C | Temperatura magazynowania, max. | 70 °C |
| Temperatura pracy, min. | -50 °C | Temperatura pracy, max. | 100 °C |
| Zakres temperatur montaż, min. | -25 °C | Zakres temperatur montaż, max. | 100 °C |

Przewody pasujące do złącza

| | |
|---|-------------------------|
| Zakres zaciskania, min. | 0.13 mm ² |
| Zakres zaciskania, maks. | 3.31 mm ² |
| przekrój przyłącza przewodu AWG, min. | AWG 26 |
| przekrój przyłączeniowy przewodu AWG, AWG 12 maks. | |
| jednodrutowe, min. H05(07) V-U | 0.2 mm ² |
| jednodrutowe, maks. H05(07) V-U | 2.5 mm ² |
| Wielodrutowe, min. H07V-R | 0.2 mm ² |
| wielodrutowe, maks. H07V-R | 2.5 mm ² |
| cienkodrutowe, min. H05(07) V-K | 0.2 mm ² |
| cienkodrutowe, maks. H05(07) V-K | 2.5 mm ² |
| z AEH z kołnierzem DIN 46 228/4, min. | 0.2 mm ² |
| z AEH z kołnierzem DIN 46 228/4, maks. | 2.5 mm ² |
| z tulejką zaciskową, DIN 46228 pt 1, min. | 0.2 mm ² |
| z końcówką kablową wg DIN 46 228/1, 2.5 mm ² maks. | |
| Sprawdzian trzpieniowy EN 60999 a x b; ø | 2.8 mm x 2.0 mm; 2.4 mm |

| | | | |
|--|--|------------------------------|------------------------|
| Zaciskany przewód | Przekrój poprzeczny przyłączanego przewodu | Typ | cienkodrutowe |
| | | znamionowy | 0.5 mm ² |
| | | Długość zdejmowania izolacji | znamionowy 6 mm |
| przewód i końcówka tulejkowa | Zalecana tulejka kablowa | H0,5/6 | |
| | | Typ | cienkodrutowe |
| | | znamionowy | 1 mm ² |
| przewód i końcówka tulejkowa | Długość zdejmowania izolacji | znamionowy 6 mm | |
| | | Zalecana tulejka kablowa | H1,0/6 |
| | | Typ | cienkodrutowe |
| przewód i końcówka tulejkowa | znamionowy | 1.5 mm ² | |
| | | Długość zdejmowania izolacji | znamionowy 7 mm |
| | | Zalecana tulejka kablowa | H1,5/7 |
| Przekrój poprzeczny przyłączanego przewodu | Typ | cienkodrutowe | |
| | | znamionowy | 2.5 mm ² |
| | | Długość zdejmowania izolacji | znamionowy 7 mm |
| przewód i końcówka tulejkowa | Zalecana tulejka kablowa | H2,5/7 | |
| | | Typ | cienkodrutowe |
| | | znamionowy | 0.75 mm ² |

SLS 5.08/04/180FI SN OR BX

Weidmüller Interface GmbH & Co. KG

Klingenbergstraße 26

D-32758 Detmold

Germany

www.weidmueller.com

Technical data

| | | | |
|--------------------|------------------------------|---|-------------------------|
| | przewód i końcówka tulejkowa | Długość zdejmowania izolacji | znamionowy mm |
| | | Zalecana tulejka kablowa | H0.75/6 |
| Tekst referencyjny | | Zewnętrzna średnica kołnierza wykonanego z tworzywa sztucznego nie powinna być większa niż podziałka (P), Długość tulejek należy dobrać zależnie od produktu i napięcia znamionowego. | |

Dane znamionowe wg IEC

| | | | |
|---|------------------------|---|----------------|
| przetestowane zgodnie z normą | IEC 60664-1, IEC 61984 | Prąd znamionowy, min. liczba biegunów (Tu=20°C) | 21.5 A |
| Prąd znamionowy, maks. liczba biegunów (Tu=20°C) | 16 A | Prąd znamionowy, min. liczba biegunów (Tu=40°C) | 18 A |
| Prąd znamionowy, maks. liczba biegunów (Tu=40°C) | 14 A | napięcie znamionowe przy kat. przepięć/stopniu zanieczyszczenia II/2 | 400 V |
| napięcie znamionowe przy kat. przepięć/stopniu zanieczyszczenia III/2 | 320 V | napięcie znamionowe przy kat. przepięć/stopniu zanieczyszczenia III/3 | 250 V |
| znamionowe napięcie udarowe przy kat. przepięć/stopniu zanieczyszczenia II/2 | 4 kV | znamionowe napięcie udarowe przy kat. przepięć/stopniu zanieczyszczenia III/2 | 4 kV |
| znamionowe napięcie udarowe przy kat. przepięć/stopniu zanieczyszczenia III/3 | 4 kV | odporność na zwarcia | 3 x 1s z 120 A |

Dane znamionowe wg CSA

| | | | |
|--|--------|--|--------|
| Napięcie znamionowe (grupa użytkowa B / CSA) | 300 V | Napięcie znamionowe (grupa użytkowa D / CSA) | 300 V |
| Prąd znamionowy (grupa użytkowa B / CSA) | 15 A | Prąd znamionowy (grupa użytkowa D / CSA) | 10 A |
| przekrój przyłącza przewodu AWG, min. | AWG 26 | przekrój przyłącza przewodu AWG, maks. | AWG 12 |

Dane znamionowe wg UL 1059

| | | | |
|--|--------|--|--------|
| Instytut (UR) | UR | Nr certyfikatu (UR) | E60693 |
| Napięcie znamionowe (grupa użytkowa B / UL 1059) | 300 V | Napięcie znamionowe (grupa użytkowa D / UL 1059) | 300 V |
| Prąd znamionowy (grupa użytkowa B / UL 1059) | 14 A | Prąd znamionowy (grupa użytkowa D / UL 1059) | 10 A |
| przekrój przyłącza przewodu AWG, min. | AWG 26 | przekrój przyłącza przewodu AWG, maks. | AWG 12 |

Odniesienie do wartości znamionowych W specyfikacji podano wartości minimalne, szczegóły – patrz certyfikat.

Opakowanie

| | | | |
|---------------|-----------|--------------|-----------|
| opakowanie | skrzynia | Długość VPE | 347.00 mm |
| Szerokość VPE | 134.00 mm | Wysokość VPE | 31.00 mm |

Testy typu

| | | | |
|-------------------------------|-----------------|---|-----------|
| Test: wytrzymałość znaczników | Standard | VDE 0627 Tab. 7 pozycja 3/6.86 | |
| | Test | wytrzymałość | |
| | Ocena | sprawdzony | |
| Test: przekrój zaciskowy | Standard | VDE 0609 część 1 06.83, EN 60947-1 03.91 | |
| | Typ przewodnika | Typ przewodnika oraz przekrój przewodnika | H05V-U0.5 |
| | | Typ przewodnika oraz przekrój przewodnika | H05V-K0.5 |

Technical data

| | | | |
|---|-----------------|---|-----------|
| | | Typ przewodnika oraz przekrój przewodnika | H05V-U2.5 |
| | | Typ przewodnika oraz przekrój przewodnika | H05V-K2.5 |
| | | Typ przewodnika oraz przekrój przewodnika | AWG 28 |
| | | Typ przewodnika oraz przekrój przewodnika | AWG 14 |
| | Ocena | sprawdzony | |
| Test uszkodzenia i przypadkowego poluzowania przewodników | Standard | EN 60947-1/1991 rozdział 8.2.4.3 | |
| | Wymaganie | 0,3 kg | |
| | Typ przewodnika | Typ przewodnika oraz przekrój przewodnika | H05V-U0.5 |
| | | Typ przewodnika oraz przekrój przewodnika | H05V-K0.5 |
| | Ocena | sprawdzony | |
| | Wymaganie | 0,7 kg | |
| | Typ przewodnika | Typ przewodnika oraz przekrój przewodnika | H07V-U2.5 |
| | | Typ przewodnika oraz przekrój przewodnika | H07V-K2.5 |
| | Ocena | sprawdzony | |
| Test wyciągania | Standard | EN 60947-1/1991 rozdział 8.2.4.4 | |
| | Wymaganie | ≥5 N | |
| | Typ przewodnika | Typ przewodnika oraz przekrój przewodnika | AWG 28/1 |
| | | Typ przewodnika oraz przekrój przewodnika | AWG 28/7 |
| | Ocena | sprawdzony | |
| | Wymaganie | ≥50 N | |
| | Typ przewodnika | Typ przewodnika oraz przekrój przewodnika | H07V-U2.5 |
| | | Typ przewodnika oraz przekrój przewodnika | H07V-K2.5 |
| | | Typ przewodnika oraz przekrój przewodnika | AWG 14/19 |
| | Ocena | sprawdzony | |

Ważna informacja

| | |
|--------------|--|
| Zgodność IPC | Zgodność: produkty są projektowane, wytwarzane oraz dostarczane zgodnie z uznanymi normami międzynarodowymi, właściwości produktów są zgodne z gwarantowanymi w karcie katalogowej lub ich jakość wykonania jest zgodna z wymogami klasy 2 wg IPC-A-610. Na życzenie mogą być ocenione dalsze wymagania dotyczące produktów. |
| Uwagi | <ul style="list-style-type: none"> • Additional variants on request • Rated current related to rated cross-section & min. No. of poles. • Wire end ferrule without plastic collar to DIN 46228/1 • Wire end ferrule with plastic collar to DIN 46228/4 • P on drawing = pitch • Rated data refer only to the component itself. Clearance and creepage distances to other components are to be designed in accordance with the relevant application standards. • In accordance with IEC 61984, OMNIMATE-connectors are connectors without breaking capacity (COC). During designated use, connectors are not allowed to be engaged or disengaged when live or under load • Long term storage of the product with average temperature of 50 °C and maximum humidity 70%, 36 months |

Klasyfikacje

| | | | |
|-------------|-------------|-------------|-------------|
| ETIM 8.0 | EC002638 | ETIM 9.0 | EC002638 |
| ETIM 10.0 | EC002638 | ECLASS 14.0 | 27-46-02-02 |
| ECLASS 15.0 | 27-46-02-02 | | |

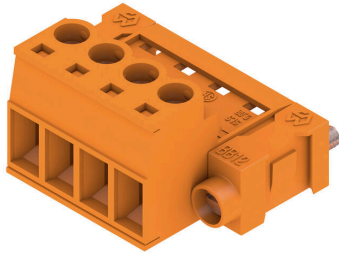
SLS 5.08/04/180FI SN OR BX

Weidmüller Interface GmbH & Co. KG
 Klingenbergstraße 26
 D-32758 Detmold
 Germany

www.weidmueller.com

Drawings

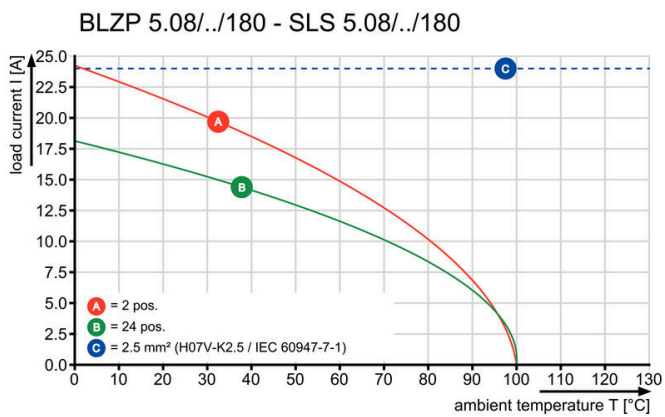
Zdjęcie produktu



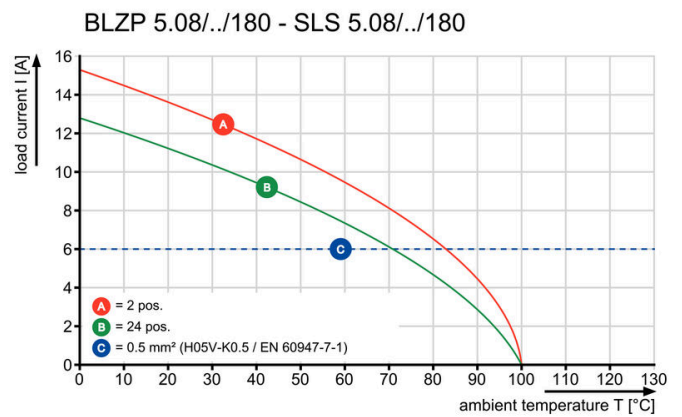
Rysunek wymiarowany



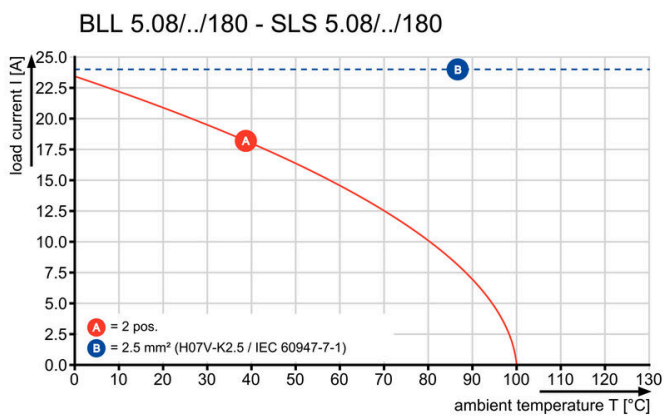
Wykres



Wykres



Wykres



SLS 5.08/04/180FI SN OR BX

Weidmüller Interface GmbH & Co. KG

Klingenbergstraße 26

D-32758 Detmold

Germany

www.weidmueller.com

Accessories

pozostałe akcesoria



Żadne zadanie nie jest zbyt małe dla idealnego rozwiązania.

Przyłącza stanowią tylko jedną część całego procesu. Drobne detale są często kluczem do idealnego rozwiązania w aplikacjach, w których potencjały są testowane, grupowane, a nawet izolowane.

System nie będzie systemem bez małych, ale użytecznych szczegółów:

Wtyki testowe – zapewniają niezawodny odbiór z gniazd diagnostycznych Łączniki poprzeczne – umożliwiają rozdział potencjału bezpośrednio na złączu bez narażania bezpieczeństwa zestyku Separatory – dzielą wielobiegunową listwę męską na kilka osobnych gniazd wtykowych listew żeńskich Ryglowania i haczyki zatraskowe – opcjonalne, odporne na wibracje zatrzaśnięcie, bądź zabezpieczenie listew żeńskich i męskich

Wspomagające proces produkcji i praktyczne – więcej akcesoriów = mniej nakładów

Ogólne dane zamówieniowe

| | | |
|------------|----------------------------|--|
| Typ | SL AT SW | Wersja |
| Nr zam. | 1770240000 | Złącze wtykowe do druku, Akcesoria, przekładka, czarny, Liczba |
| GTIN (EAN) | 4032248117710 | biegunów: 1 |
| Ilość | 100 ST | |

Elementy kodujące



Łączy tylko to, co łączyć trzeba: właściwe złącze na właściwym miejscu.

Elementy kodujące i urządzenia blokujące wyraźnie przypisują elementy łączące podczas procesu produkcji i obsługi

Elementy kodujące i urządzenia blokujące są wkładane przed montażem lub podczas fazy konfekcjonowania kabli. Alternatywa oferowana przez Weidmüller: wystarczy przeprowadzić indywidualną konfigurację w internetowym konfiguratorze wariantów i otrzyma się kodowany element.

Błędne wyposażenie na płycie drukowanej oraz błędne wtykanie złączy staje się już niemożliwe.

Zaletą: nie trzeba szukać błędów podczas produkcji a użytkownikowi nie grożą błędy podczas montażu.

Ogólne dane zamówieniowe

| | | |
|------------|----------------------------|--|
| Typ | BLZ/SL KO BK BX | Wersja |
| Nr zam. | 1545710000 | Złącze wtykowe do druku, Akcesoria, Element kodujący, czarny, Liczba |
| GTIN (EAN) | 4008190087142 | biegunów: 1 |
| Ilość | 50 ST | |
| Typ | BLZ/SL KO OR BX | Wersja |
| Nr zam. | 1573010000 | Złącze wtykowe do druku, Akcesoria, Element kodujący, |
| GTIN (EAN) | 4008190048396 | pomarańczowy, Liczba biegunów: 1 |
| Ilość | 100 ST | |

Accessories

pozostałe akcesoria



Żadne zadanie nie jest zbyt małe dla idealnego rozwiązania.

Przyłącza stanowią tylko jedną część całego procesu.

Drobne detale są często kluczem do idealnego rozwiązania w aplikacjach, w których potencjały są testowane, grupowane, a nawet izolowane.

System nie będzie systemem bez małych, ale użytecznych szczegółów:

Wtyki testowe – zapewniają niezawodny odbiór z gniazd diagnostycznych Łączniki poprzeczne – umożliwiają rozdział potencjału bezpośrednio na złączu bez narażania bezpieczeństwa zestyku Separatory – dzielą wielobiegunową listwę męską na kilka osobnych gniazd wtykowych listew żeńskich Ryglowania i haczyki zatraskowe – opcjonalne, odporne na wibracje zatrzaśnięcie, bądź zabezpieczenie listew żeńskich i męskich

Wspomagające proces produkcji i praktyczne – więcej akcesoriów = mniej nakładów

Ogólne dane zamówieniowe

| | | |
|------------|----------------------------|---|
| Typ | SL AT OR | Wersja |
| Nr zam. | 1598300000 | Złącze wtykowe do druku, Akcesoria, przekładka, pomarańczowy, |
| GTIN (EAN) | 4008190189266 | Liczba biegunów: 1 |
| Ilość | 100 ST | |