

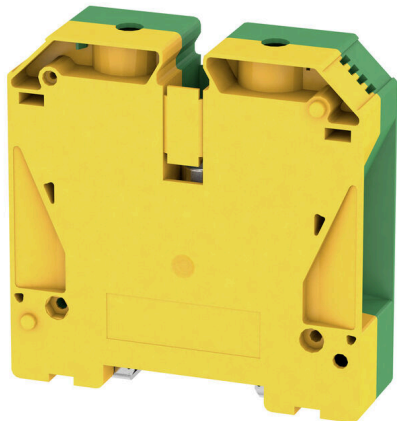
**WPE 95N/120N****Weidmüller Interface GmbH & Co. KG**

Klingenbergstraße 26

D-32758 Detmold

Germany

www.weidmueller.com

**Zdjęcie produktu**

Coraz więcej komponentów musi znajdować się w niewielkich przestrzeniach, w rozdzielnicach i szafkach. W ramach doprowadzania zasilania, podłączanie przewodów jest coraz większym wyzwaniem, zwłaszcza w przypadku przewodów o dużych przekrojach. Nasza kompleksowa gama rozwiązań łączeniowych, zapewnia wygodne okablowanie również w trudnych warunkach przestrzennych. Kompaktowa konstrukcja i kombinacja wielu praktycznych korzyści dla obsługi sprawiają, że zasilanie rozdzielnic i paneli jest proste, wydajne oraz zapewnia oszczędność miejsca.

**Ogólne dane zamówieniowe**

|            |   |
|------------|---|
| Wersja     | Zacisk PE, złącze śrubowe, zielony / żółty, 95 mm <sup>2</sup> , 1000 V, liczba przyłączy: 2, liczba poziomów: 1, TS 35, V-0, Wemid |
| Nr zam.    | <a href="#">1846030000</a>  |
| Typ        | WPE 95N/120N  |
| GTIN (EAN) | 4032248394531   |
| Ilość      | 5 szt.  |

## WPE 95N/120N

Weidmüller Interface GmbH &amp; Co. KG

Klingenbergstraße 26

D-32758 Detmold

Germany

www.weidmueller.com

## Dane techniczne

## Dopuszczenia

Atesty



|                          |                            |
|--------------------------|----------------------------|
| ROHS                     | Zgodny                     |
| UL File Number Search    | <a href="#">Witryna UL</a> |
| Nr certyfikatu (cURus)   | E60693                     |
| Nr certyfikatu (cURusEX) | E184763                    |

## Wymiary i masa

|                            |             |                  |             |
|----------------------------|-------------|------------------|-------------|
| Głębokość                  | 90 mm       | Głębokość (cale) | 3.5433 inch |
| Głębokość wraz z szyną DIN | 91 mm       | Wysokość         | 91 mm       |
| Wysokość (cale)            | 3.5827 inch | Szerokość        | 27 mm       |
| Szerokość (cale)           | 1.063 inch  | Masa netto       | 281.95 g    |

## Temperatury

|  |                |   |                |
|--|----------------|---|----------------|
| Temperatura magazynowania              | -25 °C...55 °C | Temperatura otoczenia                   | -60 °C...85 °C |
| długotrwała temperatura użytkowa, min. | -60 °C         | długotrwała temperatura użytkowa, maks. | 130 °C         |

## Zgodność produktu z wymogami środowiska naturalnego

|                                   |                                   |
|-----------------------------------|-----------------------------------|
| Status zgodności z dyrektywą RoHS | Zgodne, bez wyłączenia            |
| REACH SVHC                        | Bez SVHC powyżej 0,1 wt%          |
| Ślad węglowy produktu             | Kołyska do bramy 2.494 kg CO2 eq. |

## Dane znamionowe IECEX/ATEX

|                                |                     |                                 |                     |
|--------------------------------|---------------------|---------------------------------|---------------------|
| nr certyfikatu (ATEX)          | DEMKO14ATEX1338U    | Nr certyfikatu (IECEX)          | IECEXULD14.0005U    |
| Maks. przekrój przewodu (ATEX) | 120 mm <sup>2</sup> | Maks. przekrój przewodu (IECEX) | 120 mm <sup>2</sup> |
| Oznakowanie EN 60079-7         | Ex eb II C Gb       | Etykieta Ex 2014/34/WE          | II 2 G D            |

## Informacje ogólne

|   |                     |               |
|---|---------------------|---------------|
| przekrój przyłączeniowy przewodu AWG, kcmil 250 maks. | Wskazówka montażowa | przykręcany   |
| przekrój przyłącza przewodu AWG, min. AWG 4           | Normy               | IEC 60947-7-2 |
| Szyna montażowa                                       | TS 35               |               |

## Przewody zaciskane (kolejne przyłącze)

|                                     |                |
|-------------------------------------|----------------|
| Rodzaj przyłącza, kolejne przyłącze | złącze śrubowe |
|-------------------------------------|----------------|

## dalsze dane techniczne

|                     |             |  |             |
|---------------------|-------------|--|-------------|
| otwarte strony      | zamknięta   | liczba identycznych złączy               | 1           |
| Wskazówka montażowa | przykręcany | wersja przetestowana pod kątem eksplozji | Tak         |
| rodzaj montażu      | przykręcany | Zamykanie                                | przykręcane |

Data sporządzenia 25.02.2026 08:02:43 MEZ

Aktualizacja katalogu / Rysunki

## WPE 95N/120N

Weidmüller Interface GmbH &amp; Co. KG

Klingenbergstraße 26

D-32758 Detmold

Germany

www.weidmueller.com

## Dane techniczne

## dane tworzywa

|                         |       |        |                 |
|-------------------------|-------|--------|-----------------|
| Materiał podstawowy     | Wemid | Barwny | zielony / żółty |
| Klasa palności wg UL 94 | V-0   |        |                 |

## dane znamionowe

|   |                    |   |               |
|---|--------------------|---|---------------|
| Przekrój pomiarowy                                    | 95 mm <sup>2</sup> | napięcie znamionowe do złącza sąsiedniego         | 1000 V        |
| Znamionowe napięcie stałe                             | 1000 V             | Normy   | IEC 60947-7-2 |
| Rezystancja objętościowa wg IEC 60947-7-x             | 0.14 mΩ            | znamionowe napięcie udarowe do złącza sąsiedniego | 8 kV          |
| Moc stratna zgodnie z wymaganiami IEC0.00 W 60947-7-x |                    | Stopień zanieczyszczenia                          | 3             |

## dane znamionowe wg CSA

|                               |          |                      |                |
|-------------------------------|----------|----------------------|----------------|
| Maks. przekrój przewodu (CSA) | 0000 AWG | Nr certyfikatu (CSA) | 200039-1057876 |
| Min. przekrój przewodu (CSA)  | 4 AWG    |                      |                |

## dane znamionowe wg UL

|  |         |  |        |
|--|---------|--|--------|
| Wielkość przewodu Factory wiring max (cURus) | 000 AWG | Nr certyfikatu (cURus)                       | E60693 |
| Wielkość przewodu Field wiring min (cURus)   | 4 AWG   | Wielkość przewodu Factory wiring min (cURus) | 4 AWG  |
| Wielkość przewodu Field wiring max (cURus)   | 000 AWG |  |        |

## parametry systemu

|   |  |                              |     |
|---|--|------------------------------|-----|
| Wykonanie   | Złącze śrubowe, Z przyłączem PE, zamknięte | niezbędna płyta zamykająca   | Nie |
| Liczba potencjałów  | 1  | liczba poziomów              | 1   |
| liczba zacisków na poziom poziomy wewnętrznie zmostkowane | 2  | Liczba potencjałów w rzędzie | 1   |
| Szyna montażowa   | Nie  | Przyłącze PE                 | Tak |
| Funkcja PE  | TS 35                                      | Funkcja N                    | Nie |
|   | Tak  | Funkcja PEN                  | Tak |

## przewody zaciskane (złącze wymiarowane)

|   |                     |  |                    |
|---|---------------------|--|--------------------|
| sprawdzian trzpieniowy wg 60 947-1  | B13                 | przekrój przyłączeniowy przewodu AWG, kcmil  | 250 maks.          |
| kierunek podłączenia  | z boku              | Moment obrotowy dociągający, maks.   | 20 Nm              |
| Moment obrotowy dociągający, min.   | 16 Nm               | Długość odizolowania   | 27 mm              |
| Rodzaj przyłącza  | złącze śrubowe      | liczba przyłączy   | 2                  |
| Zakres zaciskania, maks.  | 150 mm <sup>2</sup> | Zakres zaciskania, min.  | 16 mm <sup>2</sup> |
| śruba dociskowa   | M 10                | Wielkość ostrza  | S6 (DIN 6911)      |
| przekrój przyłącza przewodu AWG, min.   | AWG 4               | Przekrój przyłącza przewodu, cienki przewód wielodrutowy z tulejkami kablowymi DIN 46228/4, min. | 16 mm <sup>2</sup> |
| Przekrój przyłącza przewodu, cienki przewód wielodrutowy z tulejkami kablowymi DIN 46228/1, maks. | 95 mm <sup>2</sup>  | Przekrój przyłącza przewodu, cienki przewód wielodrutowy z tulejkami kablowymi DIN 46228/1, min. | 16 mm <sup>2</sup> |
| Przekrój przyłącza przewodu, z cienkiego 120 mm <sup>2</sup> drutu, maks.                         |                     | Przekrój przyłącza przewodu, cienki przewód wielodrutowy, min.                                   | 16 mm <sup>2</sup> |
| Maks. przekrój przyłącza, przewód wielodrutowy, maks.   | 150 mm <sup>2</sup> | Maks. przekrój przyłącza, przewód wielodrutowy, min.   | 16 mm <sup>2</sup> |

## WPE 95N/120N

**Weidmüller Interface GmbH & Co. KG**  
Klingenbergstraße 26  
D-32758 Detmold  
Germany

[www.weidmueller.com](http://www.weidmueller.com)

## Dane techniczne

Przekrój przyłącza przewodów, przewód 16 mm<sup>2</sup>  
jednodrutowy, maks.

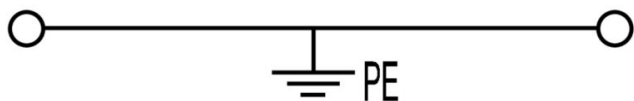
Maks. przekrój przyłącza, cienki przewód 16 mm<sup>2</sup>  
wielodrutowy, min.

Przekrój przyłącza przewodów, przewód 16 mm<sup>2</sup>  
jednodrutowy, min.

### Klasyfikacje

|             |             |             |             |
|-------------|-------------|-------------|-------------|
| ETIM 8.0    | EC000901    | ETIM 9.0    | EC000901    |
| ETIM 10.0   | EC000901    | ECLASS 14.0 | 27-25-01-03 |
| ECLASS 15.0 | 27-25-01-03 |             |             |

**Rysunki**



## WPE 95N/120N

Weidmüller Interface GmbH &amp; Co. KG

Klingenbergstraße 26

D-32758 Detmold

Germany

www.weidmueller.com

## Akcesoria

## Trzymacz



Aby zagwarantować trwale bezpieczne osadzenie w szynie nośnej i zapobiec wypadnięciu, Weidmüller wprowadził do programu końcówki kątowe. Dostępne są wersje ze śrubą i bezśrubowe. Na trzymaczach można umieszczać oznaczniki, również dla oznaczeń grupowych. Istnieje też możliwość mocowania wtyczek kontrolnych.

## Ogólne dane zamówieniowe

|            |                            |   |
|------------|----------------------------|---|
| Typ        | WEW 35/1                   | Wersja  |
| Nr zam.    | <a href="#">1059000000</a> | Wspornik końcowy, Ciemnobeżowy, TS 35, V-2, Wemid, Szerokość: |
| GTIN (EAN) | 4008190172282              | 12 mm, 100 °C   |
| Ilość      | 50 ST                      |   |

## neutralna



Dekafix (DEK) jest uniwersalnym oznaczniakiem do wszystkich przewodów oraz wtyków, a także podzespołów elektronicznych. System jest idealny do krótkich sekwencji numerycznych oraz pasuje do szerokiego asortymentu fabrycznie zadrukowanych oznaczników.

Paski umożliwiające szybkie instalowanie, wymagające tylko jednej operacji. Druk jest wyraźnie czytelny, kontrastowy i dostępny w różnych szerokościach. Szeroki asortyment oznaczników gotowych do użycia Paski umożliwiające szybkie instalowanie Oznaczniki złącz, pasujące do wszystkich złącz kablowych Weidmüller Dostępne jako niewypełnione karty MultiCard lub karty ze standardowym nadrukiem Do nadruku na zamówienie: Prosimy o przesłanie pliku z oprogramowaniem etykietującym M-Print PRO lub M-Print PRO Online (bez instalacji) zgodnie z naszymi specyfikacjami etykietowania.

## Ogólne dane zamówieniowe

|            |                            |   |
|------------|----------------------------|---|
| Typ        | DEK 5/8 MC NE WS           | Wersja  |
| Nr zam.    | <a href="#">1856740000</a> | Dekafix, Znakowanie zacisków, 5 x 8 mm, Raster w mm (P): 8.00 |
| GTIN (EAN) | 4032248400850              | Weidmueller, biały  |
| Ilość      | 800 ST                     |   |
| Typ        | WS 15/5 MC NE WS           | Wersja  |
| Nr zam.    | <a href="#">1609880000</a> | WS, Znakowanie zacisków, 15 x 5 mm, Raster w mm (P): 5.00     |
| GTIN (EAN) | 4008190203504              | Weidmueller, Allen-Bradley, biały                             |
| Ilość      | 480 ST                     |   |

## WPE 95N/120N

Weidmüller Interface GmbH &amp; Co. KG

Klingenbergstraße 26

D-32758 Detmold

Germany

www.weidmueller.com

## Akcesoria

## Uchwyt znaczników



Uchwyty znaczników oferują możliwość dodatkowego montażu standardowych znaczników o rozstawie 5 lub 5,1 mm. Uchwyty kątowe mogą być opcjonalnie łączone zatraskowo i mogą być montowane we wszystkich standardowych kanałach znakowania modułowych listew zaciskowych Klippon® Connect. Pasujące typy znaczników można znaleźć w odpowiednich akcesoriach uchwytu znacznika.

## Ogólne dane zamówieniowe

|            |                            |  |
|------------|----------------------------|--|
| Typ        | BZT 1 WS 10/5              | Wersja   |
| Nr zam.    | <a href="#">1805490000</a> | Akcesoria, Element do umieszczenia oznakowania |
| GTIN (EAN) | 4032248270231              |  |
| Ilość      | 100 ST                     |  |
| Typ        | BZT 1 ZA WS 10/5           | Wersja   |
| Nr zam.    | <a href="#">1805520000</a> | Akcesoria, Element do umieszczenia oznakowania |
| GTIN (EAN) | 4032248270248              |  |
| Ilość      | 100 ST                     |  |

## DEK 5/8



## WS/ DEK

W znacznikach złącz MultiMark DEK/WS zastosowano innowacyjne tworzywo kompozytowe składające się z dwóch komponentów. Twarda część dolna znacznika pewnie osiada na złączu i bezpiecznie zamyka się dzięki zatraskowi. Elastyczne wykończenie powierzchni znacznie ułatwia zamontowanie znacznika. Ten specjalnie dziurkowany materiał umożliwia naciągnięcie pasków pozwalające skompensować nieznaczące rozrzuty rozstawów/odstępów, które mają tendencję do kumulowania się, szczególnie w przypadku długich bloków zaciskowych. Kolejną zaletą to znakomita możliwość zadruku powierzchni - materiał gwarantuje, że oznaczenia są trwałe i odporne na ścieranie. Rozdzielczość druku 300 dpi przekłada się też na dobrą czytelność napisów.

Państwa korzyści dzięki MultiMark

- Kompatybilne z modułowymi blokami zacisków Weidmüller
- Mocny chwyt i trwałe nadruk
- Ciągłe paski oszczędzają czas podczas montażu
- Łatwe mocowanie dzięki innowacyjnemu materiałowi kompozytowemu
- Duża etykieta zapewniająca optymalną czytelność
- Szeroki zakres uniwersalności ze względu na niezależność od producenta

## Ogólne dane zamówieniowe

|            |                            |  |
|------------|----------------------------|--|
| Typ        | DEK 5/8 MM WS              | Wersja   |
| Nr zam.    | <a href="#">2007130000</a> | Dekafix, Znakowanie zacisków, 5 x 8 mm, Weidmueller, biały |
| GTIN (EAN) | 4050118392012              |  |
| Ilość      | 500 ST                     |  |