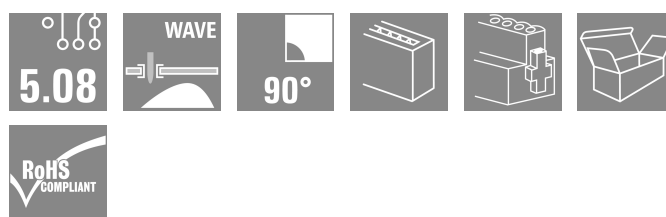
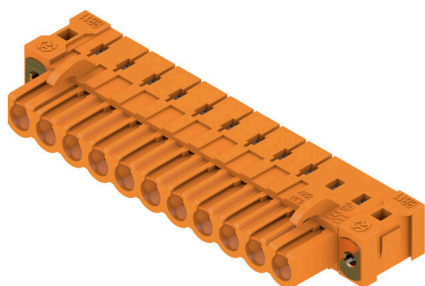


## BLL 5.08/11/90FI 3.2SN OR BX

Weidmüller Interface GmbH & Co. KG  
Klingenbergstraße 26  
D-32758 Detmold  
Germany

www.weidmueller.com

## Zdjęcie produktu



Złącze żeńskie do montażu na płytce drukowanej. Długość pinów lutowniczych jest zoptymalizowana pod kątem lutowania selektywnego.

## Ogólne dane zamówieniowe

|                    |   |
|--------------------|---|
| Wersja             | Złącze wtykowe do druku, listwa z gniazdami, kołnierz odwrócony, Połączenie lutowane THR, 5.08 mm, Liczba biegunów: 11, 90°, Długość kołka lutowniczego (l): 3.2 mm, cynowana, pomarańczowy, skrzynia |
| Nr zam.            | <a href="#">1843840000</a>  |
| Typ                | BLL 5.08/11/90FI 3.2SN OR BX  |
| GTIN (EAN)         | 4032248355594   |
| Ilość              | 24 szt.   |
| parametry produktu | IEC: 400 V / 23 A<br>UL: 300 V / 15 A   |
| opakowanie         | skrzynia  |

Data sporządzenia 06.07.2026 06:42:42 MEZ

Aktualizacja katalogu / Rysunki

## Dane techniczne

## Dopuszczenia

Atesty



|                       |                            |
|-----------------------|----------------------------|
| ROHS                  | Zgodny                     |
| UL File Number Search | <a href="#">Witryna UL</a> |
| Nr certyfikatu (UR)   | E60693                     |

## Wymiary i masa

|            |        |
|------------|--------|
| Masa netto | 13.5 g |
|------------|--------|

## Zgodność produktu z wymogami środowiska naturalnego

|  |                                      |
|--|--------------------------------------|
| Status zgodności z dyrektywą RoHS  | Zgodne, z wyłączeniem                |
| Wyłączenie RoHS (w przypadkach, w których ma to zastosowanie / jest znane) | 6c                                   |
| REACH SVHC   | Lead 7439-92-1                       |
| SCIP   | 0b9f9fbb-9843-4953-ae55-e10a8ae27fe7 |

## Specyfikacje systemu

|   |                                    |   |  |
|---|------------------------------------|---|--|
| Rodzina produktów                                 | OMNIMATE Signal - seria BL/SL 5.08 | Rodzaj przyłącza                                | Przyłącze dla obwodu drukowanego       |
| montaż na płytce drukowanej                       | Połączenie lutowane THR            | Raster w mm (P)                                 | 5.08 mm                                |
| Raster w calach (P)                               | 0.200 "                            | kąt odejścia                                    | 90°                                    |
| Liczba biegunów                                   | 11                                 | liczba kołków lutowanych na biegun              | 2                                      |
| Długość kołka lutowniczego (l)                    | 3.2 mm                             | Tolerancja długości kołka lutowniczego          | +0.1 / -0.3 mm                         |
| Wymiary kołka lutowniczego                        | 0,4 x 1,0 mm                       | Średnica otworu oczka lutowniczego (D)          | 1.3 mm                                 |
| Tolerancja średnicy otworu oczka lutowniczego (D) | + 0,1 mm                           | L1 in mm  | 50.80 mm                               |
| L1 w calach                                       | 2.000 "                            | Liczba rzędów                                   | 1                                      |
| liczba rzędów z biegunami                         | 1                                  | zabezpieczenie przed dotykiem wg DIN VDE 57 106 | zabezpieczony przed dotknięciem dłonią |
| zabezpieczenie przed dotykiem wg DIN VDE 0470     | IP 20 w stanie wetkniętym          | Stopień ochrony                                 | IP20                                   |
| Rezystancja skrośna                               | ≤5 mΩ                              | element kodowany                                | Tak                                    |
| Cykle wpinania                                    | 25                                 | Siła wtykania/biegun, maks.                     | 5 N                                    |
| Siła ciągnięcia / biegun, maks.                   | 5 N                                |   |  |

## Dane materiałowe

|  |                            |                                 |                            |
|--|----------------------------|---------------------------------|----------------------------|
| Materiał izolacyjny                      | PBT GF                     | Barwny                          | pomarańczowy               |
| Tabela kolorów (podobny)                 | RAL 2000                   | grupa materiałów izolacyjnych   | IIIa                       |
| Porównywalny wskaźnik śledzenia (CTI)    | ≥ 200                      | Opór izolacji                   | 108 Ω                      |
| Moisture Level (MSL)                     |                            | Klasa palności wg UL 94         | V-0                        |
| Materiał styków                          | stop miedzi                | Powierzchnia styku              | cynowana                   |
| Struktura warstwowa przyłącza lutowanego | 4...6 μm Sn hot-dip tinned | Struktura warstwowa wtyku       | 4...6 μm Sn hot-dip tinned |
| Temperatura magazynowania, min.          | -40 °C                     | Temperatura magazynowania, max. | 70 °C                      |
| Temperatura pracy, min.                  | -50 °C                     | Temperatura pracy, max.         | 100 °C                     |
| Zakres temperatur montaż, min.           | -25 °C                     | Zakres temperatur montaż, max.  | 100 °C                     |

## Dane techniczne

## Dane znamionowe wg IEC

|   |                        |   |
|---|------------------------|---|
| przetestowane zgodnie z normą   | IEC 60664-1, IEC 61984 | Prąd znamionowy, min. liczba biegunów 23 A (Tu=20°C)                          |
| Prąd znamionowy, maks. liczba biegunów (Tu=20°C)                              | 16 A                   | Prąd znamionowy, min. liczba biegunów 20 A (Tu=40°C)                          |
| Prąd znamionowy, maks. liczba biegunów (Tu=40°C)                              | 14 A                   | napięcie znamionowe przy kat. przepięć/stopniu zanieczyszczenia II/2          |
| napięcie znamionowe przy kat. przepięć/stopniu zanieczyszczenia III/2         | 320 V                  | napięcie znamionowe przy kat. przepięć/stopniu zanieczyszczenia III/3         |
| znamionowe napięcie udarowe przy kat. przepięć/stopniu zanieczyszczenia II/2  | 4 V                    | znamionowe napięcie udarowe przy kat. przepięć/stopniu zanieczyszczenia III/2 |
| znamionowe napięcie udarowe przy kat. przepięć/stopniu zanieczyszczenia III/3 | 4 kV                   | odporność na zwarcia  |
|   |                        | 3 x 1s z 120 A  |

## Dane znamionowe wg CSA

|  |   |  |                |
|--|---|--|----------------|
| Instytut (CSA)                               | CSA   | Nr certyfikatu (CSA)                         | 200039-1121690 |
| Napięcie znamionowe (grupa użytkowa B / CSA) | 300 V   | Napięcie znamionowe (grupa użytkowa D / CSA) | 300 V          |
| Prąd znamionowy (grupa użytkowa B / CSA)     | 15 A  | Prąd znamionowy (grupa użytkowa D / CSA)     | 10 A           |
| Odniesienie do wartości znamionowych         | W specyfikacji podano wartości minimalne, szczegóły – patrz certyfikat. |  |                |

## Dane znamionowe wg UL 1059

|  |   |  |        |
|--|---|--|--------|
| Instytut (UR)                                    | UR  | Nr certyfikatu (UR)                              | E60693 |
| Napięcie znamionowe (grupa użytkowa B / UL 1059) | 300 V   | Napięcie znamionowe (grupa użytkowa D / UL 1059) | 300 V  |
| Prąd znamionowy (grupa użytkowa B / UL 1059)     | 15 A  | Prąd znamionowy (grupa użytkowa D / UL 1059)     | 10 A   |
| Odniesienie do wartości znamionowych             | W specyfikacji podano wartości minimalne, szczegóły – patrz certyfikat. |  |        |

## Opakowanie

|               |           |              |           |
|---------------|-----------|--------------|-----------|
| opakowanie    | skrzynia  | Długość VPE  | 349.00 mm |
| Szerokość VPE | 135.00 mm | Wysokość VPE | 31.00 mm  |

## Ważna informacja

|              |  |
|--------------|--|
| Zgodność IPC | Zgodność: produkty są projektowane, wytwarzane oraz dostarczane zgodnie z uznanymi normami międzynarodowymi, właściwości produktów są zgodne z gwarantowanymi w karcie katalogowej lub ich jakość wykonania jest zgodna z wymogami klasy 2 wg IPC-A-610. Na życzenie mogą być ocenione dalsze wymagania dotyczące produktów.   |
| Uwagi        | <ul style="list-style-type: none"> <li>• Additional variants on request</li> <li>• Gold-plated contact surfaces on request</li> <li>• Rated current related to rated cross-section &amp; min. No. of poles.</li> <li>• P on drawing = pitch</li> <li>• Rated data refer only to the component itself. Clearance and creepage distances to other components are to be designed in accordance with the relevant application standards.</li> <li>• In accordance with IEC 61984, OMNIMATE-connectors are connectors without breaking capacity (COC). During designated use, connectors are not allowed to be engaged or disengaged when live or under load</li> <li>• Long term storage of the product with average temperature of 50 °C and maximum humidity 70%, 36 months</li> </ul> |

## Dane techniczne

### Klasyfikacje

|             |             |             |             |
|-------------|-------------|-------------|-------------|
| ETIM 8.0    | EC002637    | ETIM 9.0    | EC002637    |
| ETIM 10.0   | EC002637    | ECLASS 14.0 | 27-46-02-01 |
| ECLASS 15.0 | 27-46-02-01 |             |             |

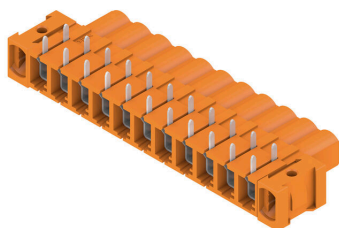
## BLL 5.08/11/90FI 3.2SN OR BX

Weidmüller Interface GmbH & Co. KG  
Klingenbergstraße 26  
D-32758 Detmold  
Germany

[www.weidmueller.com](http://www.weidmueller.com)

## Rysunki

### Zdjęcie produktu



### Rysunek wymiarowany



### Przykład zastosowania



## Akcesoria

## Elementy kodujące



Łączy tylko to, co łączyć trzeba: właściwe złącze na właściwym miejscu.

Elementy kodujące i urządzenia blokujące wyraźnie przypisują elementy łączące podczas procesu produkcji i obsługi

Elementy kodujące i urządzenia blokujące są wkładane przed montażem lub podczas fazy konfekcjonowania kabli. Alternatywa oferowana przez Weidmüller: wystarczy przeprowadzić indywidualną konfigurację w internetowym konfiguratorze wariantów i otrzyma się kodowany element.

Nieprawidłowy montaż na płytce drukowanej i nieprawidłowe podłączenie elementów łączących nie jest już możliwe.

Zaleta: nie trzeba szukać błędów podczas produkcji a użytkownikowi nie grożą błędy podczas montażu.

## Ogólne dane zamówieniowe

|            |                            |  |
|------------|----------------------------|--|
| Typ        | BLZ/SL KO BK BX            | Wersja   |
| Nr zam.    | <a href="#">1545710000</a> | Złącze wtykowe do druku, Akcesoria, Element kodujący, czarny, Liczba |
| GTIN (EAN) | 4008190087142              | biegunów: 1  |
| Ilość      | 50 ST                      |  |
| Typ        | BLZ/SL KO OR BX            | Wersja   |
| Nr zam.    | <a href="#">1573010000</a> | Złącze wtykowe do druku, Akcesoria, Element kodujący,                |
| GTIN (EAN) | 4008190048396              | pomarańczowy, Liczba biegunów: 1                                     |
| Ilość      | 100 ST                     |  |

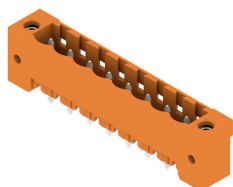
## BLL 5.08/11/90FI 3.2SN OR BX

**Weidmüller Interface GmbH & Co. KG**  
 Klingenbergstraße 26  
 D-32758 Detmold  
 Germany

## Elementy współpracujące

www.weidmueller.com

## SL 5.08HC/180F

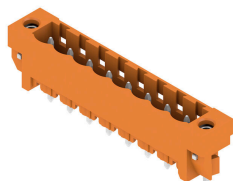


Złącza męskie z tworzywa sztucznego zbrojonego włóknem szklanym z prostym kierunkiem odejścia, zoptymalizowane do lutowania na fali. Wariant z kołnierzem (F) można przykręcić do odpowiedniego elementu lub płytki drukowanej. Gdy jest stosowana wersja z kołnierzem lutowanym (LF), przy podłączaniu płytki drukowanej nie jest potrzebna dodatkowa śruba. To rozwiązanie chroni również punkty lutownicze przed naprężeniami mechanicznymi. Wszystkie złącza męskie można kodować ręcznie lub zamówić wstępnie zakodowane. HC = High Current (przystosowane do prądów o dużych natężeniach).

## Ogólne dane zamówieniowe

|            |                            |   |
|------------|----------------------------|---|
| Typ        | SL 5.08HC/11/180F 3.2SN... | Wersja  |
| Nr zam.    | <a href="#">1148750000</a> | Złącze wtykowe do druku, Listwa męska, kołnier, Połączenie      |
| GTIN (EAN) | 4032248932368              | lutowane THR, 5.08 mm, Liczba biegunów: 11, 180°, Długość kołka |
| Ilość      | 24 ST                      | lutowniczego (I): 3.2 mm, cynowana, czarny, skrzynia            |
| Typ        | SL 5.08HC/11/180F 3.2SN... | Wersja  |
| Nr zam.    | <a href="#">1147410000</a> | Złącze wtykowe do druku, Listwa męska, kołnier, Połączenie      |
| GTIN (EAN) | 4032248931323              | lutowane THR, 5.08 mm, Liczba biegunów: 11, 180°, Długość kołka |
| Ilość      | 24 ST                      | lutowniczego (I): 3.2 mm, cynowana, pomarańczowy, skrzynia      |

## SL 5.08HC/180LF



Złącza męskie z tworzywa sztucznego zbrojonego włóknem szklanym z prostym kierunkiem odejścia, zoptymalizowane do lutowania na fali. Wariant z kołnierzem (F) można przykręcić do odpowiedniego elementu lub płytki drukowanej. Gdy jest stosowana wersja z kołnierzem lutowanym (LF), przy podłączaniu płytki drukowanej nie jest potrzebna dodatkowa śruba. To rozwiązanie chroni również punkty lutownicze przed naprężeniami mechanicznymi. Wszystkie złącza męskie można kodować ręcznie lub zamówić wstępnie zakodowane. HC = High Current (przystosowane do prądów o dużych natężeniach).

## Ogólne dane zamówieniowe

|            |                            |  |
|------------|----------------------------|--|
| Typ        | SL 5.08HC/11/180LF 3.2S... | Wersja   |
| Nr zam.    | <a href="#">1149520000</a> | Złącze wtykowe do druku, Listwa męska, kołnier lutowany,                 |
| GTIN (EAN) | 4032248932986              | Połączenie lutowane THR, 5.08 mm, Liczba biegunów: 11, 180°,             |
| Ilość      | 24 ST                      | Długość kołka lutowniczego (I): 3.2 mm, cynowana, czarny, skrzynia       |
| Typ        | SL 5.08HC/11/180LF 3.2S... | Wersja   |
| Nr zam.    | <a href="#">1148190000</a> | Złącze wtykowe do druku, Listwa męska, kołnier lutowany,                 |
| GTIN (EAN) | 4032248931668              | Połączenie lutowane THR, 5.08 mm, Liczba biegunów: 11, 180°,             |
| Ilość      | 24 ST                      | Długość kołka lutowniczego (I): 3.2 mm, cynowana, pomarańczowy, skrzynia |

## BLL 5.08/11/90FI 3.2SN OR BX

Weidmüller Interface GmbH &amp; Co. KG

Klingenbergstraße 26

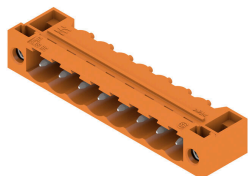
D-32758 Detmold

Germany

## Elementy współpracujące

www.weidmueller.com

## SL 5.08HC/90F

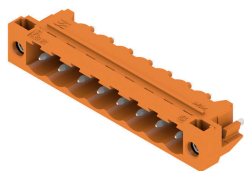


Złącza męskie wykonane z tworzywa sztucznego zbrojonego włóknem szklanym z kierunkiem odejścia 90°, zoptymalizowane do lutowania na fali. Wariant z kołnierzem (F) można przykręcić do odpowiedniego elementu lub płytki drukowanej. Gdy jest stosowana wersja z kołnierzem lutowanym (LF), przy podłączeniu płytki drukowanej nie jest potrzebna dodatkowa śruba. To rozwiązanie chroni również punkty lutownicze przed naprężeniami mechanicznymi. Wszystkie złącza męskie można kodować ręcznie lub zamówić wstępnie zakodowane. HC = High Current (przystosowane do prądów o dużych natężeniach).

## Ogólne dane zamówieniowe

|            |                            |  |
|------------|----------------------------|--|
| Typ        | SL 5.08HC/11/90F 3.2SN ... | Wersja   |
| Nr zam.    | <a href="#">1150190000</a> | Złącze wtykowe do druku, Listwa męska, kołnier, Połączenie     |
| GTIN (EAN) | 4032248937325              | lutowane THR, 5.08 mm, Liczba biegunów: 11, 90°, Długość kołka |
| Ilość      | 24 ST                      | lutowniczego (I): 3.2 mm, cynowana, czarny, skrzynia           |
| Typ        | SL 5.08HC/11/90F 3.2SN ... | Wersja   |
| Nr zam.    | <a href="#">1148910000</a> | Złącze wtykowe do druku, Listwa męska, kołnier, Połączenie     |
| GTIN (EAN) | 4032248936069              | lutowane THR, 5.08 mm, Liczba biegunów: 11, 90°, Długość kołka |
| Ilość      | 24 ST                      | lutowniczego (I): 3.2 mm, cynowana, pomarańczowy, skrzynia     |

## SL 5.08HC/90LF



Złącza męskie wykonane z tworzywa sztucznego zbrojonego włóknem szklanym z kierunkiem odejścia 90°, zoptymalizowane do lutowania na fali. Wariant z kołnierzem (F) można przykręcić do odpowiedniego elementu lub płytki drukowanej. Gdy jest stosowana wersja z kołnierzem lutowanym (LF), przy podłączeniu płytki drukowanej nie jest potrzebna dodatkowa śruba. To rozwiązanie chroni również punkty lutownicze przed naprężeniami mechanicznymi. Wszystkie złącza męskie można kodować ręcznie lub zamówić wstępnie zakodowane. HC = High Current (przystosowane do prądów o dużych natężeniach).

## Ogólne dane zamówieniowe

|            |                            |  |
|------------|----------------------------|--|
| Typ        | SL 5.08HC/11/90LF 3.2SN... | Wersja   |
| Nr zam.    | <a href="#">1150440000</a> | Złącze wtykowe do druku, Listwa męska, kołnier lutowany,                 |
| GTIN (EAN) | 4032248937387              | Połączenie lutowane THR, 5.08 mm, Liczba biegunów: 11, 90°,              |
| Ilość      | 24 ST                      | Długość kołka lutowniczego (I): 3.2 mm, cynowana, czarny, skrzynia       |
| Typ        | SL 5.08HC/11/90LF 3.2SN... | Wersja   |
| Nr zam.    | <a href="#">1149680000</a> | Złącze wtykowe do druku, Listwa męska, kołnier lutowany,                 |
| GTIN (EAN) | 4032248936229              | Połączenie lutowane THR, 5.08 mm, Liczba biegunów: 11, 90°,              |
| Ilość      | 24 ST                      | Długość kołka lutowniczego (I): 3.2 mm, cynowana, pomarańczowy, skrzynia |

## BLL 5.08/11/90FI 3.2SN OR BX

**Weidmüller Interface GmbH & Co. KG**  
Klingenbergstraße 26  
D-32758 Detmold  
Germany

## Elementy współpracujące

www.weidmueller.com

## SL-SMT 5.08/180F Box



Złącze męskie odporne na wysokie temperatury, pakowane w pudełku lub taśmie. Na taśmie, z kołkami lutowniczymi 1,5 mm, zoptymalizowane do montażu automatycznego. Kołek lutowniczy 3,2 mm przystosowany do lutowania rozplwowego oraz na fali. Złącza męskie mają miejsce na umieszczanie etykiet i mogą być kodowane. HC = High Current (przystosowane do prądów o dużych natężeniach).

## Ogólne dane zamówieniowe

|            |                            |   |
|------------|----------------------------|---|
| Typ        | SL-SMT 5.08HC/11/180F 3... | Wersja  |
| Nr zam.    | <a href="#">1837900000</a> | Złącze wtykowe do druku, Listwa męska, kołnierz, Połączenie   |
| GTIN (EAN) | 4032248347711              | lutowane THT/THR, 5.08 mm, Liczba biegunów: 11, 180°, Długość |
| Ilość      | 24 ST                      | kołka lutowniczego (l): 3.2 mm, cynowana, czarny, skrzynia    |

## SL-SMT 5.08/180LF Box



Złącze męskie odporne na wysokie temperatury, pakowane w pudełku lub taśmie. Na taśmie, z kołkami lutowniczymi 1,5 mm, zoptymalizowane do montażu automatycznego. Kołek lutowniczy 3,2 mm przystosowany do lutowania rozplwowego oraz na fali. Złącza męskie mają miejsce na umieszczanie etykiet i mogą być kodowane. HC = High Current (przystosowane do prądów o dużych natężeniach).

## Ogólne dane zamówieniowe

|            |                            |  |
|------------|----------------------------|--|
| Typ        | SL-SMT 5.08HC/11/180LF ... | Wersja   |
| Nr zam.    | <a href="#">1838530000</a> | Złącze wtykowe do druku, Listwa męska, kołnierz lutowany,          |
| GTIN (EAN) | 4032248348596              | Połączenie lutowane THT/THR, 5.08 mm, Liczba biegunów: 11, 180°,   |
| Ilość      | 24 ST                      | Długość kołka lutowniczego (l): 3.2 mm, cynowana, czarny, skrzynia |

## SL-SMT 5.08HC/90F Box



Złącze męskie odporne na wysokie temperatury, pakowane w pudełku lub taśmie. Na taśmie, z kołkami lutowniczymi 1,5 mm, zoptymalizowane do montażu automatycznego. Kołek lutowniczy 3,2 mm przystosowany do lutowania rozplwowego oraz na fali. Złącza męskie mają miejsce na umieszczanie etykiet i mogą być kodowane. HC = High Current (przystosowane do prądów o dużych natężeniach).

## Ogólne dane zamówieniowe

|            |                            |  |
|------------|----------------------------|--|
| Typ        | SL-SMT 5.08HC/11/90F 3...  | Wersja   |
| Nr zam.    | <a href="#">1837720000</a> | Złącze wtykowe do druku, Listwa męska, kołnierz, Połączenie  |
| GTIN (EAN) | 4032248347537              | lutowane THT/THR, 5.08 mm, Liczba biegunów: 11, 90°, Długość |
| Ilość      | 24 ST                      | kołka lutowniczego (l): 3.2 mm, cynowana, czarny, skrzynia   |

## BLL 5.08/11/90FI 3.2SN OR BX

**Weidmüller Interface GmbH & Co. KG**  
Klingenbergstraße 26  
D-32758 Detmold  
Germany

## Elementy współpracujące

www.weidmueller.com

## SL-SMT 5.08HC/90LF Box



Złącze męskie odporne na wysokie temperatury, pakowane w pudełku lub taśmie. Na taśmie, z kołkami lutowniczymi 1,5 mm, zoptymalizowane do montażu automatycznego. Kołek lutowniczy 3,2 mm przystosowany do lutowania rozplwowego oraz na fali. Złącza męskie mają miejsce na umieszczanie etykiet i mogą być kodowane. HC = High Current (przystosowane do prądów o dużych natężeniach).

## Ogólne dane zamówieniowe

|            |                            |  |
|------------|----------------------------|--|
| Typ        | SL-SMT 5.08HC/11/90LF 1... | Wersja   |
| Nr zam.    | <a href="#">1775322001</a> | Złącze wtykowe do druku, Listwa męska, kołnierz lutowany,          |
| GTIN (EAN) | 4032248157303              | Połączenie lutowane THT/THR, 5.08 mm, Liczba biegunów: 11, 90°,    |
| Ilość      | 50 ST                      | Długość kołka lutowniczego (l): 1.5 mm, cynowana, czarny, skrzynia |
| Typ        | SL-SMT 5.08HC/11/90LF 3... | Wersja   |
| Nr zam.    | <a href="#">1780500000</a> | Złącze wtykowe do druku, Listwa męska, kołnierz lutowany,          |
| GTIN (EAN) | 4032248165827              | Połączenie lutowane THT/THR, 5.08 mm, Liczba biegunów: 11, 90°,    |
| Ilość      | 24 ST                      | Długość kołka lutowniczego (l): 3.2 mm, cynowana, czarny, skrzynia |

## SLDV-THR 5.08/180F



Odporne na wysokie temperatury, dwupoziomowe, z bocznym przesunięciem, złącze męskie z kołnierzem lub kołnierzem lutowniczym. Pin lutowniczy 1,5 mm przystosowany do lutowania rozplwowego. Pin lutowniczy 3,2 mm przystosowany do lutowania selektywnego i rozplwowego. Złącza męskie mają miejsce na opis i mogą być kodowane.

## Ogólne dane zamówieniowe

|            |                            |   |
|------------|----------------------------|---|
| Typ        | SLDV-THR 5.08/22/180F 1... | Wersja  |
| Nr zam.    | <a href="#">1828980000</a> | Złącze wtykowe do druku, Listwa męska, kołnierz, Połączenie   |
| GTIN (EAN) | 4032248335671              | lutowane THT/THR, 5.08 mm, Liczba biegunów: 22, 180°, Długość |
| Ilość      | 16 ST                      | kołka lutowniczego (l): 1.5 mm, cynowana, czarny, skrzynia    |
| Typ        | SLDV-THR 5.08/22/180F 3... | Wersja  |
| Nr zam.    | <a href="#">1828860000</a> | Złącze wtykowe do druku, Listwa męska, kołnierz, Połączenie   |
| GTIN (EAN) | 4032248335558              | lutowane THT/THR, 5.08 mm, Liczba biegunów: 22, 180°, Długość |
| Ilość      | 16 ST                      | kołka lutowniczego (l): 3.2 mm, cynowana, czarny, skrzynia    |

## BLL 5.08/11/90FI 3.2SN OR BX

**Weidmüller Interface GmbH & Co. KG**  
Klingenbergstraße 26  
D-32758 Detmold  
Germany

www.weidmueller.com

## Elementy współpracujące

## SLDV-THR 5.08/180FLF

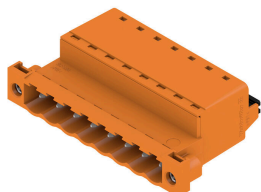


Odporne na wysokie temperatury, dwupoziomowe, z bocznym przesunięciem, złącze męskie z kołnierzem lub kołnierzem lutowniczym. Pin lutowniczy 1,5 mm przystosowany do lutowania rozplwowego. Pin lutowniczy 3,2 mm przystosowany do lutowania selektywnego i rozplwowego. Złącza męskie mają miejsce na opis i mogą być kodowane.

## Ogólne dane zamówieniowe

|            |                            |  |
|------------|----------------------------|--|
| Typ        | SLDV-THR 5.08/22/180FLF... | Wersja   |
| Nr zam.    | <a href="#">1829100000</a> | Złącze wtykowe do druku, Listwa męska, kołnierz / kołnierz lutowany, |
| GTIN (EAN) | 4032248335794              | Połączenie lutowane THT/THR, 5.08 mm, Liczba biegunów: 22, 180°,     |
| Ilość      | 16 ST                      | Długość kotka lutowniczego (l): 3.2 mm, cynowana, czarny, skrzynia   |

## SLF 5.08/180F SN

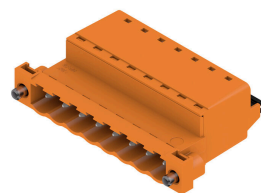


Wtyk męski ze złączem PUSH IN z prostym odejściem, w połączeniu z BLF 5.08HC jako aplikacja Wire-to-Wire jako przepust ścienny Wtyki męskie mają miejsce na opis i mogą być kodowane.

## Ogólne dane zamówieniowe

|            |                            |  |
|------------|----------------------------|--|
| Typ        | SLF 5.08/11/180F SN BK ... | Wersja   |
| Nr zam.    | <a href="#">1336270000</a> | Złącze wtykowe do druku, wtyk męski, 5.08 mm, Liczba biegunów: |
| GTIN (EAN) | 4050118140200              | 11, 180°, PUSH IN z akuatorem, Zakres zaciskania, maks. : 3.31 |
| Ilość      | 24 ST                      | mm <sup>2</sup> , skrzynia                                     |
| Typ        | SLF 5.08/11/180F SN OR ... | Wersja   |
| Nr zam.    | <a href="#">1335780000</a> | Złącze wtykowe do druku, wtyk męski, 5.08 mm, Liczba biegunów: |
| GTIN (EAN) | 4050118139549              | 11, 180°, PUSH IN z akuatorem, Zakres zaciskania, maks. : 3.31 |
| Ilość      | 24 ST                      | mm <sup>2</sup> , skrzynia                                     |

## SLF 5.08/180FI SN



Wtyk męski ze złączem PUSH IN z prostym odejściem, w połączeniu z BLF 5.08HC jako aplikacja Wire-to-Wire jako przepust ścienny Wtyki męskie mają miejsce na opis i mogą być kodowane.

## BLL 5.08/11/90FI 3.2SN OR BX

Weidmüller Interface GmbH & Co. KG  
Klingenbergstraße 26  
D-32758 Detmold  
Germany

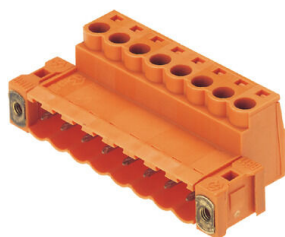
## Elementy współpracujące

www.weidmueller.com

## Ogólne dane zamówieniowe

|            |                            |   |
|------------|----------------------------|---|
| Typ        | SLF 5.08/11/180FI SN BK... | Wersja  |
| Nr zam.    | <a href="#">1336140000</a> | Złącze wtykowe do druku, wtyk męski, 5.08 mm, Liczba biegunów:  |
| GTIN (EAN) | 4050118139846              | 11, 180°, PUSH IN z aktuatorem, Zakres zaciskania, maks. : 3.31 |
| Ilość      | 24 ST                      | mm <sup>2</sup> , skrzynia                                      |
| Typ        | SLF 5.08/11/180FI SN OR... | Wersja  |
| Nr zam.    | <a href="#">1336500000</a> | Złącze wtykowe do druku, wtyk męski, 5.08 mm, Liczba biegunów:  |
| GTIN (EAN) | 4050118140538              | 11, 180°, PUSH IN z aktuatorem, Zakres zaciskania, maks. : 3.31 |
| Ilość      | 24 ST                      | mm <sup>2</sup> , skrzynia                                      |

## SLS 5.08/180F

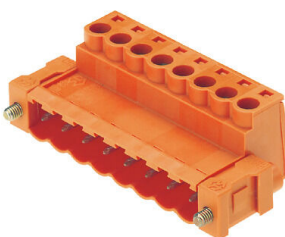


Wtyki męskie z przyłączem śrubowym z kabłąkiem zaciskowym do podłączania przewodów. Wtyki męskie mają miejsce na opis i mogą być kodowane.

## Ogólne dane zamówieniowe

|            |                            |  |
|------------|----------------------------|--|
| Typ        | SLS 5.08/11/180F SN OR ... | Wersja   |
| Nr zam.    | <a href="#">1846450000</a> | Złącze wtykowe do druku, wtyk męski, 5.08 mm, Liczba biegunów:                   |
| GTIN (EAN) | 4032248362752              | 11, 180°, Przyłącze z jarzmem, Zakres zaciskania, maks. : 3.31 mm <sup>2</sup> , |
| Ilość      | 24 ST                      | skrzynia   |

## SLS 5.08/180FI



Wtyki męskie z przyłączem śrubowym z kabłąkiem zaciskowym do podłączania przewodów. Wtyki męskie mają miejsce na opis i mogą być kodowane.

## Ogólne dane zamówieniowe

|            |                            |  |
|------------|----------------------------|--|
| Typ        | SLS 5.08/11/180FI SN OR... | Wersja   |
| Nr zam.    | <a href="#">1846300000</a> | Złącze wtykowe do druku, wtyk męski, 5.08 mm, Liczba biegunów:                   |
| GTIN (EAN) | 4032248362585              | 11, 180°, Przyłącze z jarzmem, Zakres zaciskania, maks. : 3.31 mm <sup>2</sup> , |
| Ilość      | 24 ST                      | skrzynia   |