

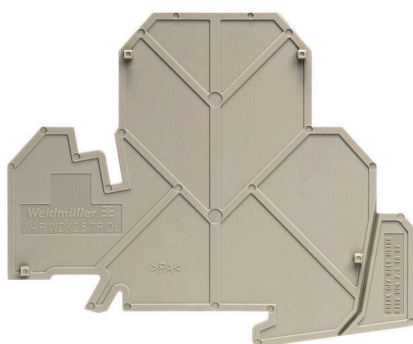
WAP WDK 2.5N/TR-DU**Weidmüller Interface GmbH & Co. KG**

Klingenbergstraße 26

D-32758 Detmold

Germany

www.weidmueller.com

Zdjęcie produktu

Płytki separacyjne i płyty zamykające są niezbędnymi akcesoriami dla złączy szeregowych. Płytki separacyjne zapewniają optyczną i elektryczną separację poszczególnych potencjałów i grup funkcjonalnych, zwiększając bezpieczeństwo i zapewniając przejrzystą strukturę wewnątrz szafy sterującej. Płyta zamykająca zamyka rząd złączy szeregowych po bokach, chroniąc je przed kontaktem z częściami pod napięciem i gwarantując czyste, stabilne wykończenie. Oba komponenty są precyzyjnie dopasowane do odpowiednich serii złączy szeregowych firmy Weidmüller, przyczyniając się do bezpiecznego, zgodnego z przepisami i profesjonalnego okablowania.

Ogólne dane zamówieniowe

Wersja	Płytki końcowa do złączy. Ciemnobrązowy, Wysokość: 80.35 mm, Szerokość: 1.5 mm, V-0, Wemid, zatrzaskowe: Nie
Nr zam.	1839850000
Typ	WAP WDK 2.5N/TR-DU
GTIN (EAN)	4032248998319
Ilość	50 szt.

WAP WDK 2.5N/TR-DU

Weidmüller Interface GmbH & Co. KG
Klingenbergstraße 26
D-32758 Detmold
Germany

www.weidmueller.com

Technical data

Dopuszczenia

ROHS	Zgodny
------	--------

Wymiary i masa

Głębokość	58.84 mm	Głębokość (cale)	2.3165 inch
Wysokość	80.35 mm	Wysokość (cale)	3.1634 inch
Szerokość	1.5 mm	Szerokość (cale)	0.0591 inch
Masa netto	3.78 g		

Temperatury

Temperatura magazynowania	-25 °C...55 °C	Temperatura otoczenia	-50 °C...75 °C
długotrwała temperatura użytkowa, min.	-50 °C	długotrwała temperatura użytkowa, maks.	120 °C

Zgodność produktu z wymogami środowiska naturalnego

Status zgodności z dyrektywą RoHS	Zgodne, bez wyłączenia
REACH SVHC	Bez SVHC powyżej 0,1 wt%
Ślad węglowy produktu	Kołyska do bramy 0,042 kg CO2 eq.

Informacje ogólne

Wskazówka montażowa	montaż bezpośredni
---------------------	--------------------

dalsze dane techniczne

zatraskowe	Nie	Wskazówka montażowa	montaż bezpośredni
------------	-----	---------------------	--------------------

dane tworzywa

Materiał podstawowy	Wemid	Barwny	Ciemnobeżowy
Klasa palności wg UL 94	V-0		

parametry systemu

Wykonanie	Płyta zamykająca
-----------	------------------

Klasyfikacje

ETIM 8.0	EC000886	ETIM 9.0	EC000886
ETIM 10.0	EC000886	ECLASS 14.0	27-25-03-01
ECLASS 15.0	27-25-03-01		