

## SC 3.81/07/180F 3.2SN BK BX

Weidmüller Interface GmbH &amp; Co. KG

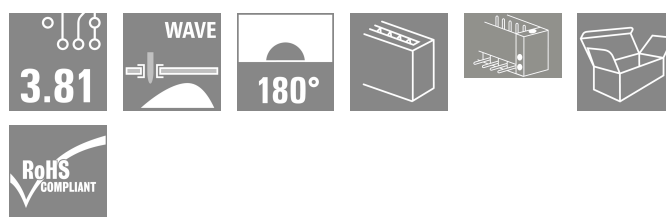
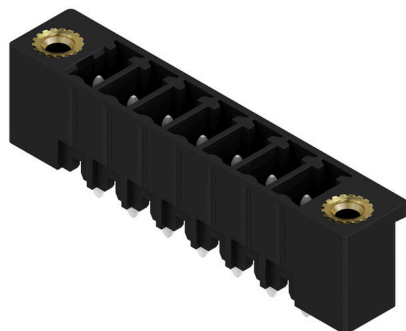
Klingenbergstraße 26

D-32758 Detmold

Germany

www.weidmueller.com

## Zdjęcie produktu



Złącze męskie SC daje kierunek podłączenia prostopadły do płytki drukowanej (stojąco) i jest dostępna w wariantach zamkniętym (G) oraz z kołnierzem śrubowym (F). Złącza wtykowe Weidmüller z rastrem 3,81 mm (0.15 inch) są układowo kompatybilne z popularnymi złączami wtykowymi i dysponują miejscem na opis i kodowanie.

## Ogólne dane zamówieniowe

|                    |   |
|--------------------|---|
| Wersja             | Złącze wtykowe do druku, Listwa męska, kołnierz, Połączenie lutowane THR, 3.81 mm, Liczba biegunów: 7, 180°, Długość kołka lutowniczego (l): 3.2 mm, cynowana, czarny, skrzynia |
| Nr zam.            | <a href="#">1837010000</a>  |
| Typ                | SC 3.81/07/180F 3.2SN BK BX   |
| GTIN (EAN)         | 4032248345373   |
| Ilość              | 48 szt.   |
| parametry produktu | IEC: 320 V / 17.5 A<br>UL: 300 V / 11 A   |
| opakowanie         | skrzynia  |

## SC 3.81/07/180F 3.2SN BK BX

Weidmüller Interface GmbH &amp; Co. KG

Klingenbergstraße 26

D-32758 Detmold

Germany

www.weidmueller.com

## Dane techniczne

## Dopuszczenia

Atesty



|                        |                            |
|------------------------|----------------------------|
| ROHS                   | Zgodny                     |
| UL File Number Search  | <a href="#">Witryna UL</a> |
| Nr certyfikatu (cURus) | E60693                     |

## Wymiary i masa

|                              |             |                  |             |
|------------------------------|-------------|------------------|-------------|
| Głębokość                    | 7.1 mm      | Głębokość (cale) | 0.2795 inch |
| Wysokość                     | 12.4 mm     | Wysokość (cale)  | 0.4882 inch |
| Najmniejsza wysokość montażu | 9.2 mm      | Szerokość        | 37.27 mm    |
| Szerokość (cale)             | 1.4673 inch | Masa netto       | 3.02 g      |

## Zgodność produktu z wymogami środowiska naturalnego

|  |                                      |
|--|--------------------------------------|
| Status zgodności z dyrektywą RoHS  | Zgodne, z wyłączeniem                |
| Wyłączenie RoHS (w przypadkach, w których ma to zastosowanie / jest znane) | 6c                                   |
| REACH SVHC   | Lead 7439-92-1                       |
| SCIP   | 308576ca-4abc-409a-b0d0-6626109a7446 |

## Specyfikacje systemu

|   |  |                                  |             |
|---|--|----------------------------------|-------------|
| Rodzina produktów                                 | OMNIMATE Signal - seria BC/SC 3.81   |                                  |             |
| Rodzaj przyłącza                                  | Przyłącze dla obwodu drukowanego   |                                  |             |
| montaż na płytce drukowanej                       | Połączenie lutowane THR  |                                  |             |
| Raster w mm (P)                                   | 3.81 mm  |                                  |             |
| Raster w calach (P)                               | 0.150 "  |                                  |             |
| kąt odejścia                                      | 180°   |                                  |             |
| Liczba biegunów                                   | 7  |                                  |             |
| liczba kołków lutowanych na biegun                | 1  |                                  |             |
| Długość kołka lutowniczego (l)                    | 3.2 mm   |                                  |             |
| Tolerancja długości kołka lutowniczego            | 0 / -0.2 mm  |                                  |             |
| Wymiary kołka lutowniczego                        | d = 1,0 mm, ośmiokątny   |                                  |             |
| Wymiary kołka lutowniczego = d tolerancja         | 0 / -0,03 mm   |                                  |             |
| Średnica otworu oczka lutowniczego (D)            | 1.2 mm   |                                  |             |
| Tolerancja średnicy otworu oczka lutowniczego (D) | + 0,1 mm   |                                  |             |
| L1 in mm  | 22.86 mm   |                                  |             |
| L1 w calach                                       | 0.900 "  |                                  |             |
| Liczba rzędów                                     | 1  |                                  |             |
| liczba rzędów z biegunami                         | 1  |                                  |             |
| zabezpieczenie przed dotykiem wg DIN VDE 57 106   | zabezpieczony przed dotknięciem palcami w stanie niewetkniętym/ dłonią w stanie wetkniętym |                                  |             |
| zabezpieczenie przed dotykiem wg DIN VDE 0470     | IP 20 w stanie wetkniętym/ IP 10 w stanie niewetkniętym                                    |                                  |             |
| Rezystancja skrośna                               | ≤5 mΩ  |                                  |             |
| element kodowany                                  | Tak  |                                  |             |
| Siła wtykania/biegun, maks.                       | 7 N  |                                  |             |
| Siła ciągnięcia / biegun, maks.                   | 5 N  |                                  |             |
| Moment dokręcający                                | Typ momentu obrotowego   | Śruba mocująca, płytka drukowana |             |
|   | Informacja o użyciu  | Moment dokręcający               | min. 0.1 Nm |

Data sporządzenia 04.07.2026 06:11:13 MEZ

Aktualizacja katalogu / Rysunki

## SC 3.81/07/180F 3.2SN BK BX

Weidmüller Interface GmbH &amp; Co. KG

Klingenbergstraße 26

D-32758 Detmold

Germany

www.weidmueller.com

## Dane techniczne

|                |  |                  |   |
|----------------|--|------------------|---|
|                |  | maks.            | 0.15 Nm   |
| Zalecana śruba |  | Numer katalogowy | <a href="#">PTSC KA 2.2X4.5</a><br><a href="#">WN1412</a> |

## Dane materiałowe

|                                       |          |                                 |         |
|---------------------------------------|----------|---------------------------------|---------|
| Materiał izolacyjny                   | PA GF    | Barwny                          | czarny  |
| Tabela kolorów (podobny)              | RAL 9011 | grupa materiałów izolacyjnych   | II      |
| Porównywalny wskaźnik śledzenia (CTI) | ≥ 550    | Moisture Level (MSL)            |         |
| Klasa palności wg UL 94               | V-0      | Materiał styków                 | Stop Cu |
| Powierzchnia styku                    | cynowana | Temperatura magazynowania, min. | -40 °C  |
| Temperatura magazynowania, max.       | 70 °C    | Temperatura pracy, min.         | -50 °C  |
| Temperatura pracy, max.               | 120 °C   | Zakres temperatur montaż, min.  | -25 °C  |
| Zakres temperatur montaż, max.        | 120 °C   |                                 |         |

## Dane znamionowe wg IEC

|   |                        |   |               |
|---|------------------------|---|---------------|
| przetestowane zgodnie z normą   | IEC 60664-1, IEC 61984 | Prąd znamionowy, min. liczba biegunów (Tu=20°C)                               | 17.5 A        |
| Prąd znamionowy, maks. liczba biegunów (Tu=20°C)                              | 17.1 A                 | Prąd znamionowy, min. liczba biegunów (Tu=40°C)                               | 17.5 A        |
| Prąd znamionowy, maks. liczba biegunów (Tu=40°C)                              | 17.1 A                 | napięcie znamionowe przy kat. przepięć/stopniu zanieczyszczenia II/2          | 320 V         |
| napięcie znamionowe przy kat. przepięć/stopniu zanieczyszczenia III/2         | 160 V                  | napięcie znamionowe przy kat. przepięć/stopniu zanieczyszczenia III/3         | 160 V         |
| znamionowe napięcie udarowe przy kat. przepięć/stopniu zanieczyszczenia II/2  | 2.5 kV                 | znamionowe napięcie udarowe przy kat. przepięć/stopniu zanieczyszczenia III/2 | 2.5 kV        |
| znamionowe napięcie udarowe przy kat. przepięć/stopniu zanieczyszczenia III/3 | 2.5 kV                 | odporność na zwarcia  | 3 x 1s z 76 A |

## Dane znamionowe wg CSA

|  |       |  |   |
|--|-------|--|---|
| Institut (CSA)                               | CSA   | Nr certyfikatu (CSA)                     | 200039-1121690  |
| Napięcie znamionowe (grupa użytkowa B / CSA) | 300 V | Prąd znamionowy (grupa użytkowa B / CSA) | 11 A  |
| Prąd znamionowy (grupa użytkowa D / CSA)     | 10 A  | Odniesienie do wartości znamionowych     | W specyfikacji podano wartości minimalne, szczegóły – patrz certyfikat. |

## Dane znamionowe wg UL 1059

|  |   |  |        |
|--|---|--|--------|
| Institut (cURus)                                 | CURUS   | Nr certyfikatu (cURus)                           | E60693 |
| Napięcie znamionowe (grupa użytkowa B / UL 1059) | 300 V   | Napięcie znamionowe (grupa użytkowa D / UL 1059) | 300 V  |
| Prąd znamionowy (grupa użytkowa B / UL 1059)     | 11 A  | Prąd znamionowy (grupa użytkowa D / UL 1059)     | 10 A   |
| Odniesienie do wartości znamionowych             | W specyfikacji podano wartości minimalne, szczegóły – patrz certyfikat. |  |        |

## Opakowanie

|               |          |              |           |
|---------------|----------|--------------|-----------|
| opakowanie    | skrzynia | Długość VPE  | 46.00 mm  |
| Szerokość VPE | 78.00 mm | Wysokość VPE | 100.00 mm |

## Dane techniczne

www.weidmueller.com

## Ważna informacja

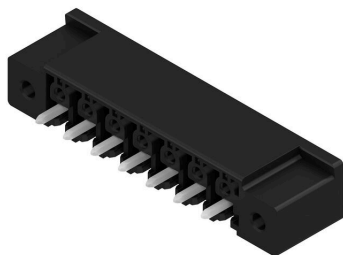
|              |  |
|--------------|--|
| Zgodność IPC | Zgodność: produkty są projektowane, wytwarzane oraz dostarczane zgodnie z uznanymi normami międzynarodowymi, właściwości produktów są zgodne z gwarantowanymi w karcie katalogowej lub ich jakość wykonania jest zgodna z wymogami klasy 2 wg IPC-A-610. Na życzenie mogą być ocenione dalsze wymagania dotyczące produktów.   |
| Uwagi        | <ul style="list-style-type: none"> <li>• Additional variants on request</li> <li>• Rated current related to rated cross-section &amp; min. No. of poles.</li> <li>• Rated data refer only to the component itself. Clearance and creepage distances to other components are to be designed in accordance with the relevant application standards.</li> <li>• P on drawing = pitch</li> <li>• For additional mechanical support for male connectors with screw flange (...F), we recommend an additional cable gland with fastening screws (sheet metal screw ISO 1481-ST 2.2x4.5 C or ISO 7049-ST 2.2x4.5 C – see Accessories). Cable gland only permitted before soldering.</li> <li>• In accordance with IEC 61984, OMNIMATE-connectors are connectors without breaking capacity (COC). During designated use, connectors are not allowed to be engaged or disengaged when live or under load</li> <li>• Long term storage of the product with average temperature of 50 °C and maximum humidity 70%, 36 months</li> </ul> |

## Klasyfikacje

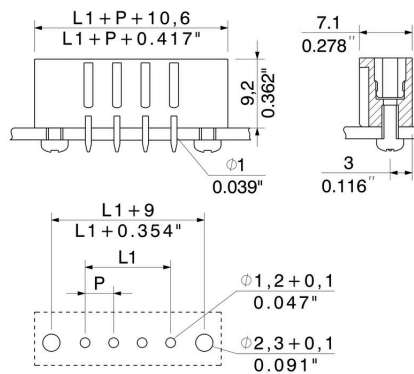
|             |             |             |             |
|-------------|-------------|-------------|-------------|
| ETIM 8.0    | EC002637    | ETIM 9.0    | EC002637    |
| ETIM 10.0   | EC002637    | ECLASS 14.0 | 27-46-02-01 |
| ECLASS 15.0 | 27-46-02-01 |             |             |

Rysunki

Zdjęcie produktu



Rysunek wymiarowany



## Akcesoria

## Elementy kodujące



Łączy tylko to, co łączyć trzeba: właściwe złącze na właściwym miejscu.

Elementy kodujące i urządzenia blokujące wyraźnie przypisują elementy łączące podczas procesu produkcji i obsługi

Elementy kodujące i urządzenia blokujące są wkładane przed montażem lub podczas fazy konfekcjonowania kabli. Alternatywa oferowana przez Weidmüller: wystarczy przeprowadzić indywidualną konfigurację w internetowym konfiguratorze wariantów i otrzyma się kodowany element.

Nieprawidłowy montaż na płycie drukowanej i nieprawidłowe podłączenie elementów łączących nie jest już możliwe.

Zaleta: nie trzeba szukać błędów podczas produkcji a użytkownikowi nie grożą błędy podczas montażu.

## Ogólne dane zamówieniowe

|            |                           |  |
|------------|---------------------------|--|
| Typ        | SC-SMT 3.81 KO BK BX      | Wersja   |
| Nr zam.    | <a href="#">246070000</a> | Złącze wtykowe do druku, Akcesoria, Element kodujący, czarny |
| GTIN (EAN) | 4050118480023             |  |
| Ilość      | 100 ST                    |  |
| Typ        | SC-SMT 3.81 KO WT BX      | Wersja   |
| Nr zam.    | <a href="#">246767000</a> | Złącze wtykowe do druku, Akcesoria, Element kodujący, biały  |
| GTIN (EAN) | 4050118494693             |  |
| Ilość      | 100 ST                    |  |