

## WQV 50N/4

**Weidmüller Interface GmbH & Co. KG**

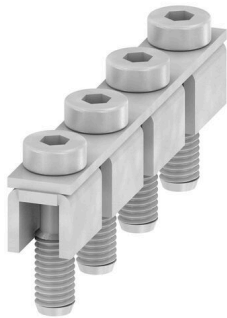
Klingenbergstraße 26

D-32758 Detmold

Germany

[www.weidmueller.com](http://www.weidmueller.com)

### Zdjęcie produktu



Rozdział lub mnożenie potencjału do przylegających złą-  
czek odbywa się za pomocą mostków poprzecznych.  
Unika się dodatkowej pracy wymaganej do wykonania  
okablowania. Nawet w przypadku uszkodzenia biegu-  
nów nadal zapewniona jest niezawodność styku w złącz-  
kach. Nasza oferta obejmuje mostki poprzeczne wtykowe  
i wkręcane do złączy modułowych.

### Ogólne dane zamówieniowe

Wersja	Złącze krosujące (terminal), przykręcany, srebrno- szary, 150 A, Liczba biegunów: 4, Raster w mm (P): 18.50, Izolowany: Nie, Szerokość: 9.5 mm
Nr zam.	<a href="#">1834080000</a>
Typ	WQV 50N/4
GTIN (EAN)	4032248379873
Ilość	5 szt.



## WQV 50N/4

**Weidmüller Interface GmbH & Co. KG**  
Klingenbergstraße 26  
D-32758 Detmold  
Germany

[www.weidmueller.com](http://www.weidmueller.com)

## Akcesoria

### połączenie pomocnicze



Dodatkowe złącze umożliwia utworzenie odrębnego zacisku napięcia. Można to wykorzystać na przykład do awaryjnego zasilania przed wyłącznikiem głównym lub po prostu jako dodatkowe złącze w aplikacji.

### Ogólne dane zamówieniowe

Typ	VH 27.4/8/6.4	Wersja	
Nr zam.	<a href="#">1967090000</a>	Seria W, Gilza separująca	
GTIN (EAN)	4032248738700		
Ilość	5 ST		