

## HDC HEE 18 FC

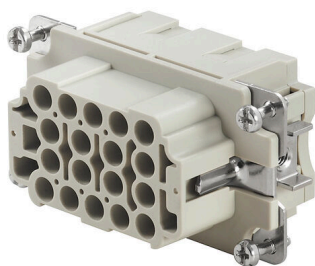
Weidmüller Interface GmbH &amp; Co. KG

Klingenbergstraße 26

D-32758 Detmold

Germany

www.weidmueller.com



Seria HEE wykazuje dużą gęstość styków i jest skonstruowana w oparciu o cenione wkłady HE.

Płaszczyzna przyłączania przewodów została zaprojektowana jako zacisk zagniatany. Cenione połączenie zaciskane stosowano przez dziesięciolecia jako sprawdzony standard. Styki zaciskane nie są dostarczane wraz z wkładkami.

Liczba biegunów: 18

Prąd znamionowy: 16 A

Napięcie znamionowe: 500 V

Napięcie nominalne wg UL/CSA: 600 V AC/DC

## Ogólne dane zamówieniowe

Wersja	wkład HDC, złącze żeńskie, 500 V, 16 A, Liczba biegunów: 18, Przyłącze zagniatane, Rozmiar instalacji: 4
Nr zam.	<a href="#">1826820000</a>
Typ	HDC HEE 18 FC
GTIN (EAN)	4032248330225
Ilość	1 szt.

## HDC HEE 18 FC

Weidmüller Interface GmbH &amp; Co. KG

Klingenbergstraße 26

D-32758 Detmold

Germany

www.weidmueller.com

## Dane techniczne

## Dopuszczenia

Atesty



ROHS Zgodny

UL File Number Search [Witryna UL](#)

Nr certyfikatu (cURus) E92202

## Wymiary i masa

Głębokość	64 mm	Głębokość (cale)	2.5197 inch
Wysokość	36 mm	Wysokość (cale)	1.4173 inch
Szerokość	34 mm	Szerokość (cale)	1.3386 inch
Masa netto	44 g		

## Temperatury

Temperatura graniczna -40 °C ... 125 °C

## Zgodność produktu z wymogami środowiska naturalnego

Status zgodności z dyrektywą RoHS Zgodne, bez wyłączenia

REACH SVHC Potassium perfluorobutane sulfonate 29420-49-3

SCIP 1609748e-c278-4c9b-b3d1-e6215d2988cd

Odporność chemiczna

Substancja	Aceton
Odporność chemiczna	Odporny
Substancja	Amoniak, wodnisty
Odporność chemiczna	Warunkowo odporny
Substancja	Benzyna
Odporność chemiczna	Odporny
Substancja	Benzen
Odporność chemiczna	Odporny
Substancja	Olej napędowy
Odporność chemiczna	Warunkowo odporny
Substancja	Kwas octowy, stężony
Odporność chemiczna	Odporny
Substancja	Wodrotlenek potasu
Odporność chemiczna	Warunkowo odporny
Substancja	Metanol
Odporność chemiczna	Warunkowo odporny
Substancja	Olej silnikowy
Odporność chemiczna	Warunkowo odporny
Substancja	Ług rozcieńczony
Odporność chemiczna	Odporny
Substancja	Wodorofluorowęglowodory
Odporność chemiczna	Warunkowo odporny
Substancja	Zastosowanie na zewnątrz
Odporność chemiczna	Warunkowo odporny

## Dane ogólne

Liczba biegunów	18
cykle wtykania Ag	≥ 500
cykle wtykania Au	≥ 500
Rodzaj przyłącza	Przyłącze zagniatane

Data sporządzenia 08.07.2026 10:08:06 MEZ

Aktualizacja katalogu / Rysunki

## HDC HEE 18 FC

Weidmüller Interface GmbH &amp; Co. KG

Klingenbergstraße 26

D-32758 Detmold

Germany

www.weidmueller.com

## Dane techniczne

Rozmiar instalacji	4	
Klasa palności wg UL 94	V-0	
Rezystancja skrośna	≤2 mΩ	
Barwny	beżowy	
Opór izolacji	1010 Ω	
Materiał izolacyjny	PC ze wzmocnieniem włóknem szklanym (listowanie UL i kwalifikacja pasma)	
grupa materiałów izolacyjnych	IIIa	
Przekrój przyłącza przewodu	4 mm <sup>2</sup>	
moment dokręcający maks. złącze PE	1.5 Nm	
Typ	złącze żeńskie	
Stopień zanieczyszczenia	3	
moment dokręcający min. złącze PE	1.2 Nm	
Materiał podstawowy	stop miedzi	
Typoszereg	HEE	
Napięcie pomiarowe (DIN EN 61984)	500 V	
Napięcie pomiarowe według UL/CSA	600 V AC/DC	
Udarowe napięcie pomiarowe (DIN EN 61984)	6 kV	
Prąd pomiarowy (DIN EN 61984)	16 A	
Prąd znamionowy (UR)	Przekrój poprzeczny połączenia AWG	AWG 12
	Prąd znamionowy	21.6 A
	Przekrój poprzeczny połączenia AWG	AWG 14
	Prąd znamionowy	16 A
	Przekrój poprzeczny połączenia AWG	AWG 16
	Prąd znamionowy	11.9 A
	Przekrój poprzeczny połączenia AWG	AWG 18
	Prąd znamionowy	11 A
	Przekrój poprzeczny połączenia AWG	AWG 20
Prąd znamionowy	8.1 A	
Prąd znamionowy (cUR)	Przekrój poprzeczny połączenia AWG	AWG 12
	Prąd znamionowy	11.3 A
	Przekrój poprzeczny połączenia AWG	AWG 14
	Prąd znamionowy	8.5 A
	Przekrój poprzeczny połączenia AWG	AWG 16
	Prąd znamionowy	6.3 A
	Przekrój poprzeczny połączenia AWG	AWG 18
	Prąd znamionowy	5.9 A
	Przekrój poprzeczny połączenia AWG	AWG 20
Prąd znamionowy	4.3 A	
bez halogenu	true	
Produkt o niskiej dymotwórczości wg DIN EN 45545-2	Tak	
BG	4	
Liczba zestyków sygnałowych	0	
Liczba zestyków zasilania	18	

## wymiary

Szerokość	34 mm	długość cokołu	64 mm
wysokość gniazda	36 mm		

## Dane przyłączeniowe PE

Rodzaj przyłącza PE	złącze śrubowe	rozmiar końcówki rowek (złącze PE)	SD 0,8 x 4,0
Długość odizolowania, przyłącze PE	10 mm	rozmiar końcówki rowek krzyżowy	Gr. PH1
moment dokręcający maks. złącze PE	1.5 Nm	moment dokręcający min. złącze PE	1.2 Nm
Śruba mocująca	M 4	Przekrój pomiarowy	4 mm <sup>2</sup>
przekrój przewodu AWG (PE), min.	AWG 20	przekrój przewodu AWG (PE), maks.	AWG 12

## HDC HEE 18 FC

Weidmüller Interface GmbH &amp; Co. KG

Klingenbergstraße 26

D-32758 Detmold

Germany

www.weidmueller.com

## Dane techniczne

## wersja

przekrój przyłączeniowy przewodu AWG, AWG 12 maks.

Długość usunięcia izolacji przyłącza pomiarowego 7.5 mm

Rodzaj przyłącza Przyłącze zagmatane

Rozmiar instalacji 4

Rezystancja skrośna  $\leq 2 \text{ m}\Omega$ 

przekrój przyłącza przewodu AWG, min. AWG 20

Przekrój przyłącza przewodu, jednodrutowy, maks. 4 mm<sup>2</sup>Przekrój przyłącza przewodu, jednodrutowy, min. 0.5 mm<sup>2</sup>Przekrój przyłącza przewodu, cienki przewód wielodrutowy z tulejkami kablowymi DIN 46228/4, maks. 4 mm<sup>2</sup>Przekrój przyłącza przewodu, cienki przewód wielodrutowy z tulejkami kablowymi DIN 46228/4, min. 0.5 mm<sup>2</sup>Przekrój przyłącza przewodu, z cienkiego drutu, maks. 4 mm<sup>2</sup>Przekrój przyłącza przewodu, cienki przewód wielodrutowy, min. 0.5 mm<sup>2</sup>Przekrój przyłącza przewodu, maks. 4 mm<sup>2</sup>Przekrój przyłącza przewodu, min. 0.5 mm<sup>2</sup>

Materiał podstawowy stop miedzi

BG 4

## Klasyfikacje

ETIM 8.0 EC000438

ETIM 9.0 EC000438

ETIM 10.0 EC000438

ECLASS 14.0 27-44-02-05

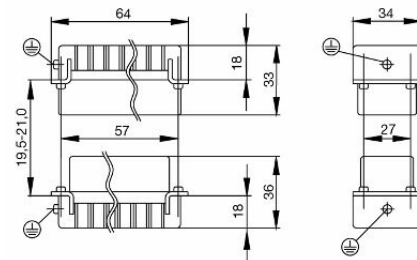
ECLASS 15.0 27-44-02-05

**HDC HEE 18 FC**

**Weidmüller Interface GmbH & Co. KG**  
Klingenbergstraße 26  
D-32758 Detmold  
Germany

[www.weidmueller.com](http://www.weidmueller.com)

**Rysunki**



## HDC HEE 18 FC

Weidmüller Interface GmbH &amp; Co. KG

Klingenbergstraße 26

D-32758 Detmold

Germany

www.weidmueller.com

## Akcesoria

## Wkrętaki z końcówką płaską



Wkrętak do śrub rowkowych z izolacją VDE, SDI DIN 7437, ISO 2380/2, napęd zgodny z DIN 5264, ISO 2380/1, rękojeść SoftFinish

## Ogólne dane zamówieniowe

Typ	SDIS 0.6X3.5X100	Wersja
Nr zam.	<a href="#">9008390000</a>	Wkrętak, Wkrętak
GTIN (EAN)	4032248056354	
Ilość	1 ST	
Typ	SDS 0.6X3.5X100	Wersja
Nr zam.	<a href="#">9008330000</a>	Wkrętak, Wkrętak
GTIN (EAN)	4032248056286	
Ilość	1 ST	
Typ	SDIS 0.8X4.0X100	Wersja
Nr zam.	<a href="#">9008400000</a>	Wkrętak, Wkrętak
GTIN (EAN)	4032248056361	
Ilość	1 ST	
Typ	SDS 0.8X4.0X100	Wersja
Nr zam.	<a href="#">9008340000</a>	Wkrętak, Wkrętak
GTIN (EAN)	4032248056293	
Ilość	1 ST	

## Wkrętaki z końcówką krzyżową, typu Phillips



Wkrętak do śrub z rowkiem krzyżowym z izolacją VDE, Typ Phillips, SDIK PH DIN 7438, ISO 8764/2-PH, uchwyt zgodny z ISO 8764-PH, rękojeść SoftFinish

## Ogólne dane zamówieniowe

Typ	SDIK PH1	Wersja
Nr zam.	<a href="#">9008570000</a>	Wkrętak, Wkrętak
GTIN (EAN)	4032248056569	
Ilość	1 ST	
Typ	SDK PH1	Wersja
Nr zam.	<a href="#">9008480000</a>	Wkrętak, Wkrętak
GTIN (EAN)	4032248056477	
Ilość	1 ST	

## HDC HEE 18 FC

**Weidmüller Interface GmbH & Co. KG**  
Klingenbergstraße 26  
D-32758 Detmold  
Germany

www.weidmueller.com

## Akcesoria

## Crimping tools



Praski do styków toczonych  
Wymuszona blokada gwarantuje wysoką jakość zacisku  
Możliwość odblokowania przy ewentualnym błędzie w obsłudze  
Ogranicznik zapewnia dokładne pozycjonowanie styków

## Ogólne dane zamówieniowe

Typ	CTX CM 1.6/2.5	Wersja
Nr zam.	<a href="#">9018490000</a>	Narzędzie do zaciskania, Narzędzie do zaciskania terminali, 0.14mm <sup>2</sup> ,
GTIN (EAN)	4008190884598	4mm <sup>2</sup> , Zagniatanie W
Ilość	1 ST	
Typ	CTIN CM 1.6/2.5	Wersja
Nr zam.	<a href="#">9205430000</a>	Narzędzie do zaciskania, Narzędzie do zaciskania terminali, 0.14mm <sup>2</sup> ,
GTIN (EAN)	4032248733446	6mm <sup>2</sup> , poczw. Zagniatanie karbowane
Ilość	1 ST	

## Narzędzia do usuwania styków



Firma Weidmüller oferuje szeroki wybór narzędzi do zagniatania, usuwania styków oraz do kabli światłowodowych.

## Ogólne dane zamówieniowe

Typ	REMOVAL TOOL HE	Wersja
Nr zam.	<a href="#">1866750000</a>	Narzędzia, Narzędzie do demontażu styków
GTIN (EAN)	4032248437078	
Ilość	1 ST	

## HE

Do naszych wkładów oferujemy różnorodne akcesoria. Wśród nich między innymi systemy kodowania do wkładów .



## HDC HEE 18 FC

**Weidmüller Interface GmbH & Co. KG**  
Klingenbergstraße 26  
D-32758 Detmold  
Germany

www.weidmueller.com

## Akcesoria

## Ogólne dane zamówieniowe

Typ	HDC HE CP	Wersja
Nr zam.	<a href="#">1003240000</a>	Złącza przemysłowe, Akcesoria, System kodowania
GTIN (EAN)	4032248698233	
Ilość	100 ST	

## zestyki zaciskane HE



Zaciskanie to bezpieczny i niezawodny pod względem elektrycznym i mechanicznym sposób łączenia przewodu i styku. Idealne łączenie zaciskane jest gazoszczelne i odporne na korozję.

## Ogólne dane zamówieniowe

Typ	HDC-C-HE-BM0.5AG	Wersja
Nr zam.	<a href="#">1201100000</a>	Złącza przemysłowe, Styk zaciskany, HE, HEE, HQ, MixMate, złącze żeńskie, Przekrój przyłącza przewodu, maks.: 0.5, toczony, stop miedzi
GTIN (EAN)	4008190142698	
Ilość	100 ST	
Typ	HDC-C-HE-BM0.75-1.00AG	Wersja
Nr zam.	<a href="#">1201200000</a>	Złącza przemysłowe, Styk zaciskany, HE, HEE, HQ, MixMate, złącze żeńskie, Przekrój przyłącza przewodu, maks.: 1, toczony, stop miedzi
GTIN (EAN)	4008190044480	
Ilość	100 ST	
Typ	HDC-C-HE-BM1.5AG	Wersja
Nr zam.	<a href="#">1201300000</a>	Złącza przemysłowe, Styk zaciskany, HE, HEE, HQ, MixMate, złącze żeńskie, Przekrój przyłącza przewodu, maks.: 1.5, toczony, stop miedzi
GTIN (EAN)	4008190100346	
Ilość	100 ST	
Typ	HDC-C-HE-BM2.5AG	Wersja
Nr zam.	<a href="#">1201400000</a>	Złącza przemysłowe, Styk zaciskany, HE, HEE, HQ, MixMate, złącze żeńskie, Przekrój przyłącza przewodu, maks.: 2.5, toczony, stop miedzi
GTIN (EAN)	4008190047078	
Ilość	100 ST	
Typ	HDC-C-HE-BM4.0AG	Wersja
Nr zam.	<a href="#">1201500000</a>	Złącza przemysłowe, Styk zaciskany, HE, HEE, HQ, MixMate, złącze żeńskie, Przekrój przyłącza przewodu, maks.: 4, toczony, stop miedzi
GTIN (EAN)	4008190148096	
Ilość	100 ST	
Typ	HDC-C-HE-BM0.5AU	Wersja
Nr zam.	<a href="#">1651470000</a>	Złącza przemysłowe, Styk zaciskany, HE, HEE, HQ, MixMate, złącze żeńskie, Przekrój przyłącza przewodu, maks.: 0.5, toczony, stop miedzi
GTIN (EAN)	4008190400149	
Ilość	100 ST	
Typ	HDC-C-HE-BM0.75-1.00AU	Wersja
Nr zam.	<a href="#">1651480000</a>	Złącza przemysłowe, Styk zaciskany, HE, HEE, HQ, MixMate, złącze żeńskie, Przekrój przyłącza przewodu, maks.: 1, toczony, stop miedzi
GTIN (EAN)	4008190400156	
Ilość	100 ST	
Typ	HDC-C-HE-BM1.5AU	Wersja
Nr zam.	<a href="#">1651490000</a>	Złącza przemysłowe, Styk zaciskany, HE, HEE, HQ, MixMate, złącze żeńskie, Przekrój przyłącza przewodu, maks.: 1.5, toczony, stop miedzi
GTIN (EAN)	4008190400163	
Ilość	100 ST	

## HDC HEE 18 FC

**Weidmüller Interface GmbH & Co. KG**  
 Klingenbergstraße 26  
 D-32758 Detmold  
 Germany

www.weidmueller.com

## Akcesoria

Typ	HDC-C-HE-BM2.5AU	Wersja
Nr zam.	<a href="#">1651500000</a>	Złącza przemysłowe, Styk zaciskany, HE, HEE, HQ, MixMate, złącze
GTIN (EAN)	4008190400170	żeńskie, Przekrój przyłącza przewodu, maks.: 2.5, toczony, stop miedzi
Ilość	100 ST	
Typ	HDC-C-HE-BM4.0AU	Wersja
Nr zam.	<a href="#">1651510000</a>	Złącza przemysłowe, Styk zaciskany, HE, HEE, HQ, MixMate, złącze
GTIN (EAN)	4008190400187	żeńskie, Przekrój przyłącza przewodu, maks.: 4, toczony, stop miedzi
Ilość	100 ST	

## DSTV



Do naszych wkładów oferujemy różnorodne akcesoria. Wśród nich między innymi systemy kodowania do wkładów .

## Ogólne dane zamówieniowe

Typ	DSTV COBU5	Wersja
Nr zam.	<a href="#">1471500000</a>	Złącza przemysłowe, Akcesoria, Element kodujący
GTIN (EAN)	4008190178543	
Ilość	100 ST	
Typ	DSTV COST4	Wersja
Nr zam.	<a href="#">1471300000</a>	Złącza przemysłowe, Akcesoria, System kodowania
GTIN (EAN)	4008190017354	
Ilość	100 ST	