

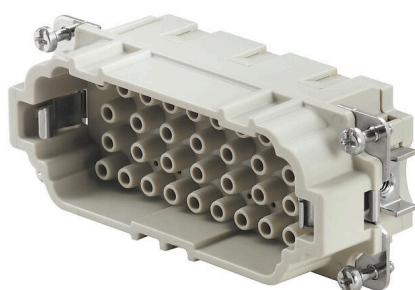
HDC HEE 32 MC**Weidmüller Interface GmbH & Co. KG**

Klingenbergstraße 26

D-32758 Detmold

Germany

www.weidmueller.com



Seria HEE wykazuje dużą gęstość styków i jest skonstruowana w oparciu o cenione wkłady HE.

Płaszczyzna przyłączania przewodów została zaprojektowana jako zacisk zagniatany. Cenione połączenie zaciskane stosowano przez dziesięciolecia jako sprawdzony standard. Styki zaciskane nie są dostarczane wraz z wkładkami.

Liczba biegunów: 32

Prąd znamionowy: 16 A

Napięcie znamionowe: 500 V

Napięcie nominalne wg UL/CSA: 600 V AC/DC

Ogólne dane zamówieniowe

Wersja	wkład HDC, Złącze męskie, 500 V, 16 A, Liczba biegunów: 32, Przyłącze zagniatane, Rozmiar instalacji: 6
Nr zam.	1826790000
Typ	HDC HEE 32 MC
GTIN (EAN)	4032248330195
Ilość	1 szt.

HDC HEE 32 MC

Weidmüller Interface GmbH & Co. KG

Klingenbergstraße 26

D-32758 Detmold

Germany

www.weidmueller.com

Dane techniczne

Dopuszczenia

Atesty



ROHS Zgodny

UL File Number Search [Witryna UL](#)

Nr certyfikatu (cURus) E92202

Wymiary i masa

Głębokość	84.5 mm	Głębokość (cale)	3.3268 inch
Wysokość	33 mm	Wysokość (cale)	1.2992 inch
Szerokość	34 mm	Szerokość (cale)	1.3386 inch
Masa netto	56 g		

Temperatury

Temperatura graniczna -40 °C ... 125 °C

Zgodność produktu z wymogami środowiska naturalnego

Status zgodności z dyrektywą RoHS Zgodne, bez wyłączenia

REACH SVHC Potassium perfluorobutane sulfonate 29420-49-3

SCIP 1609748e-c278-4c9b-b3d1-e6215d2988cd

Odporność chemiczna

Substancja	Aceton
Odporność chemiczna	Odporny
Substancja	Amoniak, wodnisty
Odporność chemiczna	Warunkowo odporny
Substancja	Benzyna
Odporność chemiczna	Odporny
Substancja	Benzen
Odporność chemiczna	Odporny
Substancja	Olej napędowy
Odporność chemiczna	Warunkowo odporny
Substancja	Kwas octowy, stężony
Odporność chemiczna	Odporny
Substancja	Wodrotlenek potasu
Odporność chemiczna	Warunkowo odporny
Substancja	Metanol
Odporność chemiczna	Warunkowo odporny
Substancja	Olej silnikowy
Odporność chemiczna	Warunkowo odporny
Substancja	Ług rozcieńczony
Odporność chemiczna	Odporny
Substancja	Wodorofluorowęglowodory
Odporność chemiczna	Warunkowo odporny
Substancja	Zastosowanie na zewnątrz
Odporność chemiczna	Warunkowo odporny

Dane ogólne

Liczba biegunów	32	moment dokręcający	0.5 Nm
cykle wtykania Ag	≥ 500	cykle wtykania Au	≥ 500
Rodzaj przyłącza	Przyłącze zagniatane	Rozmiar instalacji	6
Klasa palności wg UL 94	V-0	Rezystancja skrośna	≤2 mΩ

Data sporządzenia 21.03.2026 10:21:44 MEZ

Aktualizacja katalogu / Rysunki

HDC HEE 32 MC

Weidmüller Interface GmbH & Co. KG

Klingenbergstraße 26

D-32758 Detmold

Germany

www.weidmueller.com

Dane techniczne

Barwny	beżowy	Opór izolacji	1010 Ω
Materiał izolacyjny	PC ze wzmocnieniem włóknem szklanym (listowanie UL i kwalifikacja pasma)	grupa materiałów izolacyjnych	IIIa
Przekrój przyłącza przewodu	4 mm ²	moment dokręcający maks. złącze PE	1.5 Nm
Typ	Złącze męskie	Stopień zanieczyszczenia	3
moment dokręcający min. złącze PE	1.2 Nm	Materiał podstawowy	stop miedzi
Typoszereg	HEE	Napięcie pomiarowe (DIN EN 61984)	500 V
Napięcie pomiarowe według UL/CSA	600 V AC/DC	Udarowe napięcie pomiarowe (DIN EN 61984)	6 kV
Prąd pomiarowy (DIN EN 61984)	16 A	bez halogenu	true
Produkt o niskiej dymotwórczości wg DIN EN 45545-2	Tak	BG	6

wymiary

Szerokość	34 mm	długość cokołu	84.5 mm
wysokość wtyku	33 mm		

Dane przyłączeniowe PE

Rodzaj przyłącza PE	złącze śrubowe	rozmiar końcówki rowek (złącze PE)	SD 0,8 x 4,0
Długość odizolowania, przyłącze PE	10 mm	moment dokręcający maks. złącze PE	1.5 Nm
moment dokręcający min. złącze PE	1.2 Nm	Śruba mocująca	M 4
Przekrój pomiarowy	4 mm ²	przekrój przewodu AWG (PE), min.	AWG 20
przekrój przewodu AWG (PE), maks.	AWG 12		

wersja

przekrój przyłączeniowy przewodu AWG, AWG 12 maks.		Długość usunięcia izolacji przyłącza pomiarowego	7.5 mm
Rodzaj przyłącza	Przyłącze zagmatane	Rozmiar instalacji	6
Rezystancja skrośna	≤2 mΩ	przekrój przyłącza przewodu AWG, min.	AWG 20
Przekrój przyłącza przewodu, jednodrutowy, max.	4 mm ²	Przekrój przyłącza przewodu, jednodrutowy, min.	0.5 mm ²
Przekrój przyłącza przewodu, cienki przewód wielodrutowy z tulejkami kablowymi DIN 46228/4, maks.	4 mm ²	Przekrój przyłącza przewodu, cienki przewód wielodrutowy z tulejkami kablowymi DIN 46228/4, min.	0.5 mm ²
Przekrój przyłącza przewodu, z cienkiego 4 mm ² drutu, maks.		Przekrój przyłącza przewodu, cienki przewód wielodrutowy, min.	0.5 mm ²
Przekrój przyłącza przewodu, maks.	4 mm ²	Przekrój przyłącza przewodu, min.	0.5 mm ²
Materiał podstawowy	stop miedzi	BG	6

Klasyfikacje

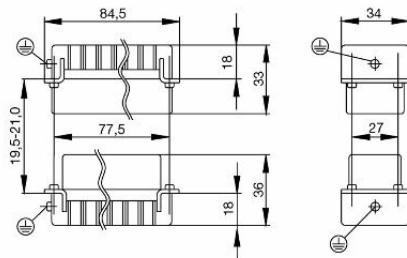
ETIM 8.0	EC000438	ETIM 9.0	EC000438
ETIM 10.0	EC000438	ECLASS 14.0	27-44-02-05
ECLASS 15.0	27-44-02-05		

HDC HEE 32 MC

Weidmüller Interface GmbH & Co. KG
Klingenbergstraße 26
D-32758 Detmold
Germany

Rysunki

www.weidmueller.com



HDC HEE 32 MC

Weidmüller Interface GmbH & Co. KG

Klingenbergstraße 26

D-32758 Detmold

Germany

www.weidmueller.com

Akcesoria

Wkrętaki z końcówką płaską



Wkrętak do śrub rowkowych z izolacją VDE, SDI DIN 7437, ISO 2380/2, napęd zgodny z DIN 5264, ISO 2380/1, rękojeść SoftFinish

Ogólne dane zamówieniowe

Typ	SDIS 0.6X3.5X100	Wersja
Nr zam.	9008390000	Wkrętak, Wkrętak
GTIN (EAN)	4032248056354	
Ilość	1 ST	
Typ	SDS 0.6X3.5X100	Wersja
Nr zam.	9008330000	Wkrętak, Wkrętak
GTIN (EAN)	4032248056286	
Ilość	1 ST	
Typ	SDIS 0.8X4.0X100	Wersja
Nr zam.	9008400000	Wkrętak, Wkrętak
GTIN (EAN)	4032248056361	
Ilość	1 ST	
Typ	SDS 0.8X4.0X100	Wersja
Nr zam.	9008340000	Wkrętak, Wkrętak
GTIN (EAN)	4032248056293	
Ilość	1 ST	

Wkrętaki z końcówką krzyżową, typu Phillips



Wkrętak do śrub z rowkiem krzyżowym z izolacją VDE, Typ Phillips, SDIK PH DIN 7438, ISO 8764/2-PH, uchwyt zgodny z ISO 8764-PH, rękojeść SoftFinish

Ogólne dane zamówieniowe

Typ	SDIK PH1	Wersja
Nr zam.	9008570000	Wkrętak, Wkrętak
GTIN (EAN)	4032248056569	
Ilość	1 ST	
Typ	SDK PH1	Wersja
Nr zam.	9008480000	Wkrętak, Wkrętak
GTIN (EAN)	4032248056477	
Ilość	1 ST	

HDC HEE 32 MC

Weidmüller Interface GmbH & Co. KG
Klingenbergstraße 26
D-32758 Detmold
Germany

www.weidmueller.com

Akcesoria

Crimping tools



Praski do styków toczonech
Wymuszona blokada gwarantuje wysoką jakość zacisku
Możliwość odblokowania przy ewentualnym błędzie w obsłudze
Ogranicznik zapewnia dokładne pozycjonowanie styków

Ogólne dane zamówieniowe

Typ	CTX CM 1.6/2.5	Wersja
Nr zam.	9018490000	Narzędzie do zaciskania, Narzędzie do zaciskania terminali, 0.14mm ² ,
GTIN (EAN)	4008190884598	4mm ² , Zagniatanie W
Ilość	1 ST	
Typ	CTIN CM 1.6/2.5	Wersja
Nr zam.	9205430000	Narzędzie do zaciskania, Narzędzie do zaciskania terminali, 0.14mm ² ,
GTIN (EAN)	4032248733446	6mm ² , poczw. Zagniatanie karbowane
Ilość	1 ST	

Narzędzia do usuwania styków



Firma Weidmüller oferuje szeroki wybór narzędzi do zagniatania, usuwania styków oraz do kabli światłowodowych.

Ogólne dane zamówieniowe

Typ	REMOVAL TOOL HE	Wersja
Nr zam.	1866750000	Narzędzia, Narzędzie do demontażu styków
GTIN (EAN)	4032248437078	
Ilość	1 ST	

HE

Do naszych wkładów oferujemy różnorodne akcesoria. Wśród nich między innymi systemy kodowania do wkładów .



HDC HEE 32 MC

Weidmüller Interface GmbH & Co. KG
Klingenbergstraße 26
D-32758 Detmold
Germany

www.weidmueller.com

Akcesoria

Ogólne dane zamówieniowe

Typ	HDC HE CP	Wersja
Nr zam.	1003240000	Złącza przemysłowe, Akcesoria, System kodowania
GTIN (EAN)	4032248698233	
Ilość	100 ST	

zestyki zaciskane HE



Zaciskanie to bezpieczny i niezawodny pod względem elektrycznym i mechanicznym sposób łączenia przewodu i styku. Idealne łączenie zaciskane jest gazoszczelne i odporne na korozję.

Ogólne dane zamówieniowe

Typ	HDC-C-HE-SM0.5AG	Wersja
Nr zam.	1200500000	Złącza przemysłowe, Styk zaciskany, HE, HEE, HQ, MixMate, Złącze męskie, Przekrój przyłącza przewodu, maks.: 0.5, toczony, stop miedzi
GTIN (EAN)	4008190159627	
Ilość	100 ST	
Typ	HDC-C-HE-SM0.75-1.00AG	Wersja
Nr zam.	1200600000	Złącza przemysłowe, Styk zaciskany, HE, HEE, HQ, MixMate, Złącze męskie, Przekrój przyłącza przewodu, maks.: 1, toczony, stop miedzi
GTIN (EAN)	4008190171308	
Ilość	100 ST	
Typ	HDC-C-HE-SM1.5AG	Wersja
Nr zam.	1200700000	Złącza przemysłowe, Styk zaciskany, HE, HEE, HQ, MixMate, Złącze męskie, Przekrój przyłącza przewodu, maks.: 1.5, toczony, stop miedzi
GTIN (EAN)	4008190074920	
Ilość	100 ST	
Typ	HDC-C-HE-SM2.5AG	Wersja
Nr zam.	1200800000	Złącza przemysłowe, Styk zaciskany, HE, HEE, HQ, MixMate, Złącze męskie, Przekrój przyłącza przewodu, maks.: 2.5, toczony, stop miedzi
GTIN (EAN)	4008190131913	
Ilość	100 ST	
Typ	HDC-C-HE-SM4.0AG	Wersja
Nr zam.	1200900000	Złącza przemysłowe, Styk zaciskany, HE, HEE, HQ, MixMate, Złącze męskie, Przekrój przyłącza przewodu, maks.: 4, toczony, stop miedzi
GTIN (EAN)	4008190115906	
Ilość	100 ST	
Typ	HDC-C-HE-SM0.5AU	Wersja
Nr zam.	1651420000	Złącza przemysłowe, Styk zaciskany, HE, HEE, HQ, MixMate, Złącze męskie, Przekrój przyłącza przewodu, maks.: 0.5, toczony, stop miedzi
GTIN (EAN)	4008190400095	
Ilość	100 ST	
Typ	HDC-C-HE-SM0.75-1.00AU	Wersja
Nr zam.	1651430000	Złącza przemysłowe, Styk zaciskany, HE, HEE, HQ, MixMate, Złącze męskie, Przekrój przyłącza przewodu, maks.: 1, toczony, stop miedzi
GTIN (EAN)	4008190400101	
Ilość	100 ST	
Typ	HDC-C-HE-SM1.5AU	Wersja
Nr zam.	1651440000	Złącza przemysłowe, Styk zaciskany, HE, HEE, HQ, MixMate, Złącze męskie, Przekrój przyłącza przewodu, maks.: 1.5, toczony, stop miedzi
GTIN (EAN)	4008190400118	
Ilość	100 ST	

HDC HEE 32 MC

Weidmüller Interface GmbH & Co. KG
 Klingenbergstraße 26
 D-32758 Detmold
 Germany

www.weidmueller.com

Akcesoria

Typ	HDC-C-HE-SM2.5AU	Wersja
Nr zam.	1651450000	Złącza przemysłowe, Styk zaciskany, HE, HEE, HQ, MixMate, Złącze
GTIN (EAN)	4008190400125	męskie, Przekrój przyłącza przewodu, maks.: 2.5, toczony, stop miedzi
Ilość	100 ST	
Typ	HDC-C-HE-SM4.0AU	Wersja
Nr zam.	1651460000	Złącza przemysłowe, Styk zaciskany, HE, HEE, HQ, MixMate, Złącze
GTIN (EAN)	4008190400132	męskie, Przekrój przyłącza przewodu, maks.: 4, toczony, stop miedzi
Ilość	100 ST	
Typ	HDC-C-HE-SM4.65AU	Wersja
Nr zam.	1116540000	Złącza przemysłowe, Styk zaciskany, HE, HEE, HQ, MixMate, Złącze
GTIN (EAN)	4032248897261	męskie, Przekrój przyłącza przewodu, maks.: 4.65, toczony, stop
Ilość	100 ST	miedzi

DSTV



Do naszych wkładów oferujemy różnorodne akcesoria. Wśród nich między innymi systemy kodowania do wkładów.

Ogólne dane zamówieniowe

Typ	DSTV COBU5	Wersja
Nr zam.	1471500000	Złącza przemysłowe, Akcesoria, Element kodujący
GTIN (EAN)	4008190178543	
Ilość	100 ST	
Typ	DSTV COST4	Wersja
Nr zam.	1471300000	Złącza przemysłowe, Akcesoria, System kodowania
GTIN (EAN)	4008190017354	
Ilość	100 ST	