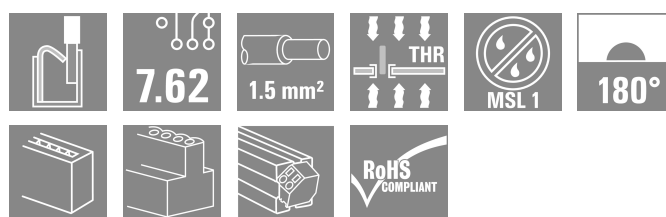
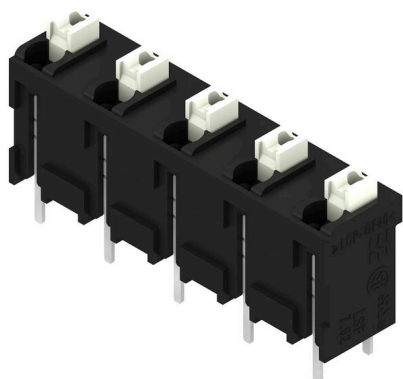


LSF-SMT 7.62/05/180 3.5SN BK TU

Weidmüller Interface GmbH & Co. KG
 Klingenbergstraße 26
 D-32758 Detmold
 Germany

www.weidmueller.com

Zdjęcie produktu


W pełni automatycznie wyposażany zacisk do płytek drukowanych do procesu lutowania rozpliwowego (SMT), ze złączem przewodu Push In. Przewód włożony i suwak obsługiwany w tym samym kierunku (TOP). Pakowane do pudełek lub w taśmie na szpuli. Długość pinów zoptymalizowana na 1,5 mm lub 3,5 mm.

Ogólne dane zamówieniowe

| | |
|--------------------|---|
| Wersja | Zacisk płytki drukowanej, 7.62 mm, Liczba biegunów: 5, 180°, Długość kołka lutowniczego (l): 3.5 mm, czarny, PUSH IN z akuatorem, Zakres zaciskania, maks.: 1.5 mm², Tube |
| Nr zam. | 1826240000 |
| Typ | LSF-SMT 7.62/05/180 3.5SN BK TU |
| GTIN (EAN) | 4032248328932 |
| Ilość | 15 szt. |
| parametry produktu | IEC: 800 V / 17.5 A / 0.2 - 1.5 mm² UL: 300 V / 12 A / AWG 28 - AWG 14 |
| opakowanie | Tube |

LSF-SMT 7.62/05/180 3.5SN BK TU

Weidmüller Interface GmbH & Co. KG
Klingenbergstraße 26
D-32758 Detmold
Germany

www.weidmueller.com

Dane techniczne

Dopuszczenia

Atesty



ROHS Zgodny

UL File Number Search [Witryna UL](#)

Nr certyfikatu (cURus) E60693

Wymiary i masa

| | | | |
|------------------------------|-------------|------------------|-------------|
| Głębokość | 7.8 mm | Głębokość (cale) | 0.3071 inch |
| Wysokość | 17.5 mm | Wysokość (cale) | 0.689 inch |
| Najmniejsza wysokość montażu | 14 mm | Szerokość | 34.68 mm |
| Szerokość (cale) | 1.3654 inch | Masa netto | 5.8 g |

Temperatury

długotrwała temperatura użytkowa,
maks. 120 °C

Zgodność produktu z wymogami środowiska naturalnego

Status zgodności z dyrektywą RoHS Zgodne, bez wyłączenia

REACH SVHC Bez SVHC powyżej 0,1 wt%

Ślad węglowy produktu Kołyska do bramy 0.045 kg CO2 eq.

Parametry systemu

| | | | |
|--|-----------------------------|---|---|
| Rodzina produktów | OMNIMATE Signal - seria LSF | Metoda wykonywania złącz | PUSH IN z aktuatorem |
| montaż na płytce drukowanej | Połączenie lutowane THT/THR | Kierunek odejścia przewodu | 180° |
| Raster w mm (P) | 7.62 mm | Raster w calach (P) | 0.300 " |
| Liczba biegunów | 5 | liczba rzędów z biegunami | 1 |
| z możliwością połączenia szeregowego przez klienta | Nie | Liczba rzędów | 1 |
| Długość kołka lutowniczego (l) | 3.5 mm | Tolerancja długości kołka lutowniczego | +0.1 / -0.3 mm |
| Wymiary kołka lutowniczego | 0,35 x 0,8 mm | Wymiary kołka lutowniczego = d tolerancja | 0 / -0.1 mm |
| Średnica otworu oczka lutowniczego (D) | 1.1 mm | Tolerancja średnicy otworu oczka lutowniczego (D) | + 0,1 mm |
| liczba kołków lutowanych na biegun | 2 | Długość odizolowania | 8 mm |
| L1 in mm | 30.48 mm | L1 w calach | 1.200 " |
| zabezpieczenie przed dotykiem wg DIN VDE 0470 | IP 20 | zabezpieczenie przed dotykiem wg DIN VDE 57 106 | zabezpieczony przed dotknięciem palcami |
| Stopień ochrony | IP20 | Rezystancja skrośna | 1,60 mΩ |

Dane materiałowe

| | | | |
|---------------------------------|---------|--|------------------|
| Materiał izolacyjny | LCP GF | Barwny | czarny |
| kolor elementów uruchamiających | biały | Tabela kolorów (podobny) | RAL 9011 |
| grupa materiałów izolacyjnych | IIIa | Porównywalny wskaźnik śledzenia (CTI) | ≥ 175 |
| Moisture Level (MSL) | 1 | Klasa palności wg UL 94 | V-0 |
| Materiał styków | Stop Cu | Struktura warstwowa przyłącza lutowanego | 4...6 μm Sn matt |
| Temperatura magazynowania, min. | -40 °C | Temperatura magazynowania, max. | 70 °C |

LSF-SMT 7.62/05/180 3.5SN BK TU

Weidmüller Interface GmbH & Co. KG

Klingenbergstraße 26

D-32758 Detmold

Germany

www.weidmueller.com

Dane techniczne

| | | | |
|--------------------------------|--------|--------------------------------|--------|
| Temperatura pracy, min. | -50 °C | Temperatura pracy, max. | 120 °C |
| Zakres temperatur montaż, min. | -30 °C | Zakres temperatur montaż, max. | 120 °C |

Przewody pasujące do złącza

| | |
|--|----------------------|
| Zakres zaciskania, min. | 0.13 mm ² |
| Zakres zaciskania, maks. | 1.5 mm ² |
| przekrój przyłącza przewodu AWG, min. | AWG 28 |
| przekrój przyłączeniowy przewodu AWG, AWG 14 maks. | |
| jednodrutowe, min. H05(07) V-U | 0.2 mm ² |
| jednodrutowe, maks. H05(07) V-U | 1.5 mm ² |
| cienkodrutowe, min. H05(07) V-K | 0.2 mm ² |
| cienkodrutowe, maks. H05(07) V-K | 1.5 mm ² |
| z AEH z kołnierzem DIN 46 228/4, min. | 0.25 mm ² |
| z AEH z kołnierzem DIN 46 228/4, maks. | 0.75 mm ² |
| z tulejką zaciskową, DIN 46228 pt 1, min. | 0.25 mm ² |
| z końcówką kablową wg DIN 46 228/1, maks. | 1.5 mm ² |

| Zaciskany przewód | Przekrój poprzeczny przyłączanego przewodu | Typ | |
|------------------------------|--|--|---------------|
| | | znamionowy | cienkodrutowe |
| przewód i końcówka tulejkowa | Długość zdejmowania izolacji | znamionowy 0.25 mm ² | |
| | | Zalecana tulejka kablowa H0.25/12 HBL | |
| | | znamionowy 0.34 mm ² | |
| przewód i końcówka tulejkowa | Długość zdejmowania izolacji | znamionowy 0.34 mm ² | |
| | | Zalecana tulejka kablowa H0.34/12 TK | |
| | | znamionowy 0.5 mm ² | |
| przewód i końcówka tulejkowa | Długość zdejmowania izolacji | znamionowy 0.5 mm ² | |
| | | Zalecana tulejka kablowa H0.5/14 OR | |
| | | znamionowy 0.75 mm ² | |
| przewód i końcówka tulejkowa | Długość zdejmowania izolacji | znamionowy 0.75 mm ² | |
| | | Zalecana tulejka kablowa H0.75/14T HBL | |
| | | znamionowy 0.75 mm ² | |

Tekst referencyjny Długość tulejek należy dobrać zależnie od produktu i napięcia znamionowego., Zewnętrzna średnica kołnierza wykonanego z tworzywa sztucznego nie powinna być większa niż podziałka (P)

Dane znamionowe wg IEC

| | | | |
|---|------------------------|---|--------|
| przetestowane zgodnie z normą | IEC 60664-1, IEC 61984 | Prąd znamionowy, min. liczba biegunów (Tu=20°C) | 17.5 A |
| Prąd znamionowy, maks. liczba biegunów (Tu=20°C) | 17.5 A | Prąd znamionowy, min. liczba biegunów (Tu=40°C) | 17.5 A |
| Prąd znamionowy, maks. liczba biegunów (Tu=40°C) | 15 A | napięcie znamionowe przy kat. przepięć/stopniu zanieczyszczenia II/2 | 800 V |
| napięcie znamionowe przy kat. przepięć/stopniu zanieczyszczenia III/2 | 630 V | napięcie znamionowe przy kat. przepięć/stopniu zanieczyszczenia III/3 | 500 V |

LSF-SMT 7.62/05/180 3.5SN BK TU

Weidmüller Interface GmbH & Co. KG

Klingenbergstraße 26

D-32758 Detmold

Germany

www.weidmueller.com

Dane techniczne

znamionowe napięcie udarowe przy kat. 6 kV
przebieg/stopniu zanieczyszczenia II/2znamionowe napięcie udarowe przy kat. 6 kV
przebieg/stopniu zanieczyszczenia III/3znamionowe napięcie udarowe przy kat. 6 kV
przebieg/stopniu zanieczyszczenia III/2

odporność na zwarcia 3 x 1s z 80 A

Dane znamionowe wg CSA

Napięcie znamionowe (grupa użytkowa B / CSA) 300 V

Napięcie znamionowe (grupa użytkowa D / CSA) 300 V

Prąd znamionowy (grupa użytkowa C / CSA) 10 A

przekrój przyłącza przewodu AWG, min. AWG 28

Napięcie znamionowe (grupa użytkowa C / CSA) 150 V

Prąd znamionowy (grupa użytkowa B / CSA) 10 A

Prąd znamionowy (grupa użytkowa D / CSA) 10 A

przekrój przyłącza przewodu AWG, maks. AWG 14

Dane znamionowe wg UL 1059

Instytut (cURus) CURUS

Napięcie znamionowe (grupa użytkowa B / UL 1059) 300 V

Napięcie znamionowe (grupa użytkowa D / UL 1059) 300 V

Prąd znamionowy (grupa użytkowa C / UL 1059) 10 A

przekrój przyłącza przewodu AWG, min. AWG 28

Nr certyfikatu (cURus) E60693

Napięcie znamionowe (grupa użytkowa C / UL 1059) 150 V

Prąd znamionowy (grupa użytkowa B / UL 1059) 12 A

Prąd znamionowy (grupa użytkowa D / UL 1059) 10 A

przekrój przyłącza przewodu AWG, maks. AWG 14

Odniesienie do wartości znamionowych W specyfikacji podano wartości minimalne, szczegóły – patrz certyfikat.

Opakowanie

opakowanie Tube
Szerokość VPE 19.00 mm
Odporność powierzchni Rs = 109 - 1012 ΩDługość VPE 556.00 mm
Wysokość VPE 15.00 mm

Testy typu

| | | | |
|---|---|--|-----------------------------------|
| Test: wytrzymałość znaczników | Standard | DIN EN 60512-1-1 / 01.03 | |
| | Test | znacznik początku, identyfikacja typu, raster, znacznik zatwierdzenia UL, wytrzymałość | |
| | Ocena | dostępny | |
| Test: przekrój zaciskowy | Standard | DIN EN 60999-1 rozdziały 7 i 9.1 / 12.00, DIN EN 60947-1 rozdział 8.2.4.5.1 / 12.02 | |
| | Typ przewodnika | Typ przewodnika oraz przekrój przewodnika | pełny 0,14 mm ² |
| | | Typ przewodnika oraz przekrój przewodnika | bez izolacji 0,14 mm ² |
| | Typ przewodnika oraz przekrój przewodnika | Typ przewodnika oraz przekrój przewodnika | pełny 1,5 mm ² |
| | | Typ przewodnika oraz przekrój przewodnika | bez izolacji 1,5 mm ² |
| | Typ przewodnika oraz przekrój przewodnika | AWG 24/1 | |
| | Typ przewodnika oraz przekrój przewodnika | AWG 24/19 | |
| Typ przewodnika oraz przekrój przewodnika | AWG 16/1 | | |

Dane techniczne

| | | | | |
|---|---|---|-----------------------------------|--|
| | | Typ przewodnika oraz przekrój przewodnika | AWG 16/19 | |
| Test uszkodzenia i przypadkowego poluzowania przewodników | Ocena | sprawdzony | | |
| | Standard | DIN EN 60999-1 rozdział 9.4 / 12.00 | | |
| | Wymaganie | 0,2 kg | | |
| | Typ przewodnika | Typ przewodnika oraz przekrój przewodnika | AWG 24/1 | |
| | | Typ przewodnika oraz przekrój przewodnika | AWG 24/19 | |
| | Ocena | sprawdzony | | |
| | Wymaganie | 0,3 kg | | |
| | Typ przewodnika | Typ przewodnika oraz przekrój przewodnika | bez izolacji 0,25 mm ² | |
| | | Typ przewodnika oraz przekrój przewodnika | pełny 0,5 mm ² | |
| | Ocena | sprawdzony | | |
| Wymaganie | 0,4 kg | | | |
| Typ przewodnika | Typ przewodnika oraz przekrój przewodnika | pełny 1,5 mm ² | | |
| | Typ przewodnika oraz przekrój przewodnika | bez izolacji 1,5 mm ² | | |
| | Typ przewodnika oraz przekrój przewodnika | AWG 16/1 | | |
| | Typ przewodnika oraz przekrój przewodnika | AWG 16/19 | | |
| Ocena | sprawdzony | | | |
| Standard | DIN EN 60999-1 rozdział 9.5 / 12.00 | | | |
| Wymaganie | ≥10 N | | | |
| Typ przewodnika | Typ przewodnika oraz przekrój przewodnika | AWG 24/1 | | |
| | Typ przewodnika oraz przekrój przewodnika | AWG 24/19 | | |
| Ocena | sprawdzony | | | |
| Wymaganie | ≥20 N | | | |
| Typ przewodnika | Typ przewodnika oraz przekrój przewodnika | bez izolacji 0,25 mm ² | | |
| | Typ przewodnika oraz przekrój przewodnika | H05V-U0.5 | | |
| Ocena | sprawdzony | | | |
| Wymaganie | ≥40 N | | | |
| Typ przewodnika | Typ przewodnika oraz przekrój przewodnika | H07V-U1.5 | | |
| | Typ przewodnika oraz przekrój przewodnika | H07V-K1.5 | | |
| | Typ przewodnika oraz przekrój przewodnika | AWG 16/1 | | |
| | Typ przewodnika oraz przekrój przewodnika | AWG 16/19 | | |
| Ocena | sprawdzony | | | |

Ważna informacja

| | |
|--------------|--|
| Zgodność IPC | Zgodność: produkty są projektowane, wytwarzane oraz dostarczane zgodnie z uznanymi normami międzynarodowymi, właściwości produktów są zgodne z gwarantowanymi w karcie katalogowej lub ich jakość wykonania jest zgodna z wymogami klasy 2 wg IPC-A-610. Na życzenie mogą być ocenione dalsze wymagania dotyczące produktów. |
| Uwagi | <ul style="list-style-type: none"> • Additional push button colours on request • Operating force of slider max. 40 N • Rated current related to rated cross-section & min. No. of poles. • Wire end ferrule with plastic collar to DIN 46228/4 • Wire end ferrule without plastic collar to DIN 46228/1 • P on drawing = pitch |

Dane techniczne

- Rated data refer only to the component itself. Clearance and creepage distances to other components are to be designed in accordance with the relevant application standards.
- Crimping shape "A" for wire end ferrules with PZ 6/5 crimping tool recommended.
- Long term storage of the product with average temperature of 50 °C and maximum humidity 70%, 36 months

Klasyfikacje

| | | | |
|-------------|-------------|-------------|-------------|
| ETIM 8.0 | EC002643 | ETIM 9.0 | EC002643 |
| ETIM 10.0 | EC002643 | ECLASS 14.0 | 27-46-01-01 |
| ECLASS 15.0 | 27-46-01-01 | | |

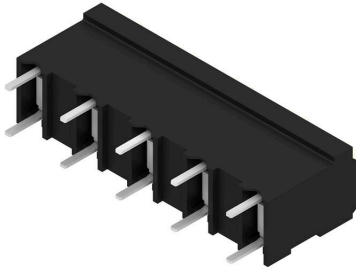
LSF-SMT 7.62/05/180 3.5SN BK TU

Weidmüller Interface GmbH & Co. KG
 Klingenbergstraße 26
 D-32758 Detmold
 Germany

www.weidmueller.com

Rysunki

Zdjęcie produktu



Rysunek wymiarowany



Wykres



Wykres



Akcesoria

Wkrętaki z końcówką płaską



Wkrętak do śrub rowkowych z izolacją VDE, SDI DIN 7437, ISO 2380/2, napęd zgodny z DIN 5264, ISO 2380/1, rękojeść SoftFinish

Ogólne dane zamówieniowe

| | | |
|------------|----------------------------|------------------|
| Typ | SDIS 0.4X2.5X75 | Wersja |
| Nr zam. | 9008370000 | Wkrętak, Wkrętak |
| GTIN (EAN) | 4032248056330 | |
| Ilość | 1 ST | |
| Typ | SDS 0.4X2.5X75 | Wersja |
| Nr zam. | 9009030000 | Wkrętak, Wkrętak |
| GTIN (EAN) | 4032248266944 | |
| Ilość | 1 ST | |