

## ZSI 6-2 2X2.5/G25

Weidmüller Interface GmbH &amp; Co. KG

Klingenbergstraße 26

D-32758 Detmold

Germany

www.weidmueller.com

## Zdjęcie produktu



Złączki szeregowe bezpiecznikowe i złączki szeregowe komponentów pozwalają na wkomponowanie elementów zabezpieczających i funkcjonalnych bezpośrednio w listwę zaciskową. Złączki szeregowe bezpiecznikowe obejmują wbudowane uchwyty bezpiecznika, aby niezawodnie chronić elektryczne obwody przed przeciążeniem – idealne rozwiązanie do systemów sterowania i systemów rozdzielczych. Złączki szeregowe komponentów umożliwiają włączenie komponentów elektronicznych, takich jak diody, rezystory lub diody LED, bezpośrednio do okablowania. Zapewnia to oszczędność miejsca i przejrzyste wdrożenie funkcji przełączania i separacji sygnałów. Oba typy złączek szeregowych zapewniają wyższe bezpieczeństwo, prostą konserwację i kompaktową, zorientowaną na funkcje instalację.

## Ogólne dane zamówieniowe

Wersja	Seria Z, Rzędowa listwa bezpiecznikowa, Przekrój pomiarowy: 6 mm <sup>2</sup> , złącze sprężynowe, czarny
Nr zam.	<a href="#">1820950000</a>
Typ	ZSI 6-2 2X2.5/G25
GTIN (EAN)	4032248374175
Ilość	20 szt.

## ZSI 6-2 2X2.5/G25

Weidmüller Interface GmbH &amp; Co. KG

Klingenbergstraße 26

D-32758 Detmold

Germany

www.weidmueller.com

## Dane techniczne

## Dopuszczenia

Atesty



ROHS	Zgodny
UL File Number Search	<a href="#">Witryna UL</a>
Nr certyfikatu (cURus)	E60693

## Wymiary i masa

Głębokość	55 mm	Głębokość (cale)	2.1654 inch
Głębokość wraz z szyną DIN	55.5 mm	Wysokość	68 mm
Wysokość (cale)	2.6772 inch	Szerokość	12.2 mm
Szerokość (cale)	0.4803 inch	Masa netto	28.7 g

## Temperatury

Temperatura magazynowania	-25 °C...55 °C	Temperatura otoczenia	-50 °C...75 °C
długotrwała temperatura użytkowa, min.	-50 °C	długotrwała temperatura użytkowa, maks.	120 °C

## Zgodność produktu z wymogami środowiska naturalnego

Status zgodności z dyrektywą RoHS	Zgodne, bez wyłączenia
REACH SVHC	Bez SVHC powyżej 0,1 wt%
Ślad węglowy produktu	Kołyśka do bramy 0.842 kg CO2 eq.

## Informacje ogólne

przekrój przyłączeniowy przewodu AWG, AWG 12 maks.	przekrój przyłącza przewodu AWG, min. AWG 26
Normy IEC 60947-7-3	Szyna montażowa TS 35

## Przewody zaciskane (kolejne przyłącze)

Kierunek dodatkowego przyłącza	ukośnie	Strefa zacisku, kolejne przyłącze, max.	4 mm <sup>2</sup>
Strefa zacisku, kolejne przyłącze, min.	0.5 mm <sup>2</sup>	przekrój przyłącza przewodu, cienkodrutowe z końcówką kablową DIN 46228/1, dalsze przyłącze, maks.	2.5 mm <sup>2</sup>
przekrój przyłącza przewodu, cienkodrutowe z końcówką kablową DIN 46228/1, dalsze przyłącze, min.	0.5 mm <sup>2</sup>	Przekrój przyłącza przewodu, drobny drut, kolejne przyłącze, min.	0.5 mm <sup>2</sup>
Liczba przyłączy, kolejne przyłącze	2	przekrój wymiarowany dalszego przyłącza	2.5 mm <sup>2</sup>
Wielkość ostrza, kolejne przyłącze	0,6 x 3,5 mm	Przekrój przyłącza przewodu, jednodrutowy, kolejne przyłącze, min.	0.5 mm <sup>2</sup>
Przekrój przyłącza przewodu, jednodrutowy, kolejne przyłącze, max.	4 mm <sup>2</sup>	Rodzaj przyłącza, kolejne przyłącze	złącze sprężynowe
Przekrój przyłącza przewodu, drobny drut, kolejne przyłącze, max.	4 mm <sup>2</sup>	Długość odizolowania, kolejne przyłącze	10 mm

## Złączki bezpiecznikowe

wkładka bezpiecznikowa	G-Si. 5 x 25	Uchwyt do bezpiecznika (uchwyt wkładki)	przykręcane
Rodzaj napięcia dla wskaźnika	AC/DC	wskaźnik	lampa jarzeniowa

## ZSI 6-2 2X2.5/G25

Weidmüller Interface GmbH &amp; Co. KG

Klingenbergstraße 26

D-32758 Detmold

Germany

www.weidmueller.com

## Dane techniczne

Napięcie robocze, max.	500 V
------------------------	-------

## dalsze dane techniczne

otwarte strony	z prawej strony	wersja przetestowana pod kątem eksplozji	Nie
rodzaj montażu	wciskany		

## dane tworzywa

Materiał podstawowy	Wemid	Barwny	czarny
Klasa palności wg UL 94	V-0		

## dane znamionowe

Przekrój pomiarowy	6 mm <sup>2</sup>	Napięcie znamionowe	500 V
napięcie znamionowe do złącza sąsiedniego	500 V	Znamionowe napięcie stałe	500 V
Znamionowe natężenie prądu	10 A	Prąd przy maksymalnym przewodowaniu	10 A
Normy	IEC 60947-7-3	Rezystancja objętościowa wg IEC 60947-7-x	0.78 mΩ
Znamionowe napięcie udarowe	4 kV	Moc stratna zgodnie z wymaganiami IEC 1.31 W 60947-7-x	
Stopień zanieczyszczenia	3		

## dane znamionowe wg CSA

Maks. przekrój przewodu (CSA)	8 AWG	Napięcie rozm. C (CSA)	300 V
Prąd Gr C (CSA)	10 A	Nr certyfikatu (CSA)	200039-1152892
Napięcie rozm. D (CSA)	600 V	Prąd Gr D (CSA)	5 A
Min. przekrój przewodu (CSA)	26 AWG		

## dane znamionowe wg UL

Wielkość przewodu Factory wiring max (cURus)	12 AWG	Napięcie rozm. D (cURus)	600 V
Maks. przekrój przewodu (cURus)	8 AWG	Nr certyfikatu (cURus)	E60693
Min. przekrój przewodu (cURus)	20 AWG	Wielkość przewodu Field wiring min (cURus)	26 AWG
Wielkość przewodu Factory wiring min (cURus)	26 AWG	Napięcie rozm. C (cURus)	300 V
Prąd rozm. C (cURus)	10 A	Prąd rozm. D (cURus)	5 A
Wielkość przewodu Field wiring max (cURus)	12 AWG		

## parametry systemu

Wykonanie	Złącze sprężynowe, element bezpiecznikowy, bez LED, do poprzecznych złącz wtykowych, wolne z jednej strony	niezbędna płyta zamykająca	Tak
Liczba potencjałów	1	liczba poziomów	1
liczba zacisków na poziom	2	poziomy wewnętrznie zmostkowane	Nie
Przyłącze PE	Nie	Szyna montażowa	TS 35
Funkcja N	Nie	Funkcja PE	Nie
Funkcja PEN	Nie		

## Dane techniczne

## przewody zaciskane (złącze wymiarowane)

sprawdzian trzpieniowy wg 60 947-1	A3	przekrój przyłączeniowy przewodu AWG, AWG 12 maks.	
kierunek podłączenia	ukośnie	Długość odizolowania	10 mm
Rodzaj przyłącza	złącze sprężynowe	Rodzaj przyłącza	złącze sprężynowe
liczba przyłączy	1	Zakres zaciskania, maks.	10 mm <sup>2</sup>
Zakres zaciskania, min.	0.13 mm <sup>2</sup>	Wielkość ostrza	0,6 x 3,5 mm
przekrój przyłącza przewodu AWG, min.	AWG 26	Przekrój przyłącza przewodu, cienki przewód wielodrutowy z tulejkami kablowymi DIN 46228/4, maks.	6 mm <sup>2</sup>
Przekrój przyłącza przewodu, cienki przewód wielodrutowy z tulejkami kablowymi DIN 46228/4, min.	0.13 mm <sup>2</sup>	Przekrój przyłącza przewodu, cienki przewód wielodrutowy z tulejkami kablowymi DIN 46228/1, maks.	6 mm <sup>2</sup>
Przekrój przyłącza przewodu, cienki przewód wielodrutowy z tulejkami kablowymi DIN 46228/1, min.	0.13 mm <sup>2</sup>	Przekrój przyłącza przewodu, z cienkiego 10 mm <sup>2</sup> drutu, maks.	
Przekrój przyłącza przewodu, cienki przewód wielodrutowy, min.	0.13 mm <sup>2</sup>	Maks. przekrój przyłącza, przewód wielodrutowy, maks.	6 mm <sup>2</sup>
Maks. przekrój przyłącza, przewód wielodrutowy, min.	0.13 mm <sup>2</sup>	Przekrój przyłącza przewodów, przewód jednodrutowy, maks.	10 mm <sup>2</sup>
Przekrój przyłącza przewodów, przewód jednodrutowy, min.	0.13 mm <sup>2</sup>	Maks. przekrój przyłącza, cienki przewód wielodrutowy, min.	0.13 mm <sup>2</sup>

## wymiary

przesunięcie TS 35	34 mm
--------------------	-------

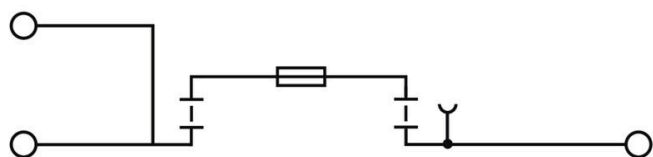
## Ważna informacja

Informacje produktowe	Napięcie zależy od wybranego elementu bezpiecznika lub wybranej lampki wskaźnika
-----------------------	--

## Klasyfikacje

ETIM 8.0	EC000899	ETIM 9.0	EC000899
ETIM 10.0	EC000899	ECLASS 14.0	27-25-01-13
ECLASS 15.0	27-25-01-13		

**Rysunki**



## ZSI 6-2 2X2.5/G25

Weidmüller Interface GmbH &amp; Co. KG

Klingenbergstraße 26

D-32758 Detmold

Germany

## Akcesoria

www.weidmueller.com

## Mostki poprzeczne



Rozdział lub mnożenie potencjału do przylegających złączek odbywa się za pomocą mostków poprzecznych. Unika się dodatkowej pracy wymaganej do wykonania okablowania. Nawet w przypadku uszkodzenia biegunów nadal zapewniona jest niezawodność styku w złączkach. Nasza oferta obejmuje mostki poprzeczne wtykowe i wkręcane do złączek modułowych.

## Ogólne dane zamówieniowe

Typ	ZQV 4/2 GE	Wersja
Nr zam.	<a href="#">1608950000</a>	Akcesoria, Łącznik poprzeczny, 32 A
GTIN (EAN)	4008190263225	
Ilość	60 ST	
Typ	ZQV 4/3 GE	Wersja
Nr zam.	<a href="#">1608960000</a>	Akcesoria, Łącznik poprzeczny, 32 A
GTIN (EAN)	4008190263232	
Ilość	60 ST	
Typ	ZQV 4/4 GE	Wersja
Nr zam.	<a href="#">1608970000</a>	Akcesoria, Łącznik poprzeczny, 32 A
GTIN (EAN)	4008190263249	
Ilość	60 ST	
Typ	ZQV 4/5 GE	Wersja
Nr zam.	<a href="#">1608980000</a>	Akcesoria, Łącznik poprzeczny, 32 A
GTIN (EAN)	4008190263256	
Ilość	20 ST	
Typ	ZQV 4/6 GE	Wersja
Nr zam.	<a href="#">1608990000</a>	Akcesoria, Łącznik poprzeczny, 32 A
GTIN (EAN)	4008190263263	
Ilość	20 ST	
Typ	ZQV 4/7 GE	Wersja
Nr zam.	<a href="#">1609000000</a>	Akcesoria, Łącznik poprzeczny, 32 A
GTIN (EAN)	4008190263270	
Ilość	20 ST	
Typ	ZQV 4/8 GE	Wersja
Nr zam.	<a href="#">1609010000</a>	Akcesoria, Łącznik poprzeczny, 32 A
GTIN (EAN)	4008190263287	
Ilość	20 ST	
Typ	ZQV 4/9 GE	Wersja
Nr zam.	<a href="#">1609020000</a>	Akcesoria, Łącznik poprzeczny, 32 A
GTIN (EAN)	4008190263294	
Ilość	20 ST	
Typ	ZQV 4/10 GE	Wersja
Nr zam.	<a href="#">1609030000</a>	Akcesoria, Łącznik poprzeczny, 32 A
GTIN (EAN)	4008190263300	
Ilość	20 ST	
Typ	ZQV 4/20 GE	Wersja
Nr zam.	<a href="#">1909010000</a>	Seria Z, Łącznik poprzeczny, do zacisków, Liczba biegunów: 20
GTIN (EAN)	4032248535637	
Ilość	20 ST	

## ZSI 6-2 2X2.5/G25

Weidmüller Interface GmbH &amp; Co. KG

Klingenbergstraße 26

D-32758 Detmold

Germany

www.weidmueller.com

## Akcesoria

## Płytki zamykające i płytki separacyjne

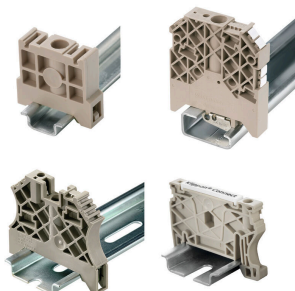


Płytki separacyjne i płyty zamykające są niezbędnymi akcesoriami dla złączek szeregowych. Płytki separacyjne zapewniają optyczną i elektryczną separację poszczególnych potencjałów i grup funkcjonalnych, zwiększając bezpieczeństwo i zapewniając przejrzystą strukturę wewnątrz szafy sterującej. Płyta zamykająca zamyka rząd złączek szeregowych po bokach, chroniąc je przed kontaktem z częściami pod napięciem i gwarantując czyste, stabilne wykończenie. Oba komponenty są precyzyjnie dopasowane do odpowiednich serii złączek szeregowych firmy Weidmüller, przyczyniając się do bezpiecznego, zgodnego z przepisami i profesjonalnego okablowania.

## Ogólne dane zamówieniowe

Typ	ZAP ZDU6-2 SW	Wersja
Nr zam.	<a href="#">1814710000</a>	Seria Z, Płyta zamykająca
GTIN (EAN)	4032248359417	
Ilość	50 ST	

## Trzymacz



Aby zagwarantować trwale bezpieczne osadzenie w szynie nośnej i zapobiec wypadnięciu, Weidmüller wprowadził do programu końcówki kątowe. Dostępne są wersje ze śrubą i bezśrubowe. Na trzymaczach można umieszczać oznaczniki, również dla oznaczeń grupowych. Istnieje też możliwość mocowania wtyczek kontrolnych.

## Ogólne dane zamówieniowe

Typ	ZEW 35/2	Wersja
Nr zam.	<a href="#">8630740000</a>	Wspornik końcowy, Ciemnobieżowy, TS 35, V-2, Wemid, Szerokość: 8
GTIN (EAN)	4032248348916	mm, 100 °C
Ilość	20 ST	

## Adapter testowy i gniazda testowe



Adaptory testowe i wtyki kontrolne są wykorzystywane do połączeń elektrycznych między złączkami i urządzeniami testującymi. W ten sposób można ustanowić styk elektryczny w stanie okablowanym i w łatwy sposób dokonać pomiarów.

## ZSI 6-2 2X2.5/G25

**Weidmüller Interface GmbH & Co. KG**  
Klingenbergstraße 26  
D-32758 Detmold  
Germany

www.weidmueller.com

## Akcesoria

## Ogólne dane zamówieniowe

Typ	ZTA 7/ZA	Wersja
Nr zam.	<a href="#">1780670000</a>	Akcesoria, Adapter testowy, 9 A
GTIN (EAN)	4032248180202	
Ilość	25 ST	
Typ	ZTA 6/ZA	Wersja
Nr zam.	<a href="#">1780660000</a>	Akcesoria, Adapter testowy, 17.5 A
GTIN (EAN)	4032248180189	
Ilość	25 ST	

## Wkrętaki z końcówką płaską



Wkrętak do śrub rowkowych z końcówką okrągłą, SD DIN 5265, ISO 2380/2, uchwyt zgodny z DIN 5264, ISO 2380/1, końcówka Chrom Top, rękojeść SoftFinish

## Ogólne dane zamówieniowe

Typ	SDS 0.6X3.5X100	Wersja
Nr zam.	<a href="#">9008330000</a>	Wkrętak, Wkrętak
GTIN (EAN)	4032248056286	
Ilość	1 ST	

## Bezpiecznik



Jako akcesoria do naszego szerokiego asortymentu złączek bezpiecznikowych oferujemy również odpowiednie wkładki bezpiecznikowe. Oferta obejmuje bezpieczniki do ochrony urządzeń (bezpieczniki miniaturowe) o rozmiarach od 5x20 mm do 10x38 mm, wkładki bezpiecznikowe E 14 do E 18, a także bezpieczniki samochodowe i wyłączniki automatyczne. Pierścienie ograniczające do uchwytów bezpieczników uzupełniają ofertę.

## Ogólne dane zamówieniowe

Typ	G 25/0.25A/M GE	Wersja
Nr zam.	<a href="#">0546900000</a>	Bezpiecznik miniaturowy, średnia zwłoka, 0.25 A, G-Si. 5 x 25
GTIN (EAN)	4008190097370	
Ilość	10 ST	
Typ	G 25/0.50A/M WS	Wersja
Nr zam.	<a href="#">0510300000</a>	Bezpiecznik miniaturowy, średnia zwłoka, 0.5 A, G-Si. 5 x 25
GTIN (EAN)	4008190018368	
Ilość	10 ST	
Typ	G 25/0.80A/M GR	Wersja
Nr zam.	<a href="#">0646400000</a>	Bezpiecznik miniaturowy, średnia zwłoka, 0.8 A, G-Si. 5 x 25
GTIN (EAN)	4008190060794	
Ilość	10 ST	

## ZSI 6-2 2X2.5/G25

**Weidmüller Interface GmbH & Co. KG**

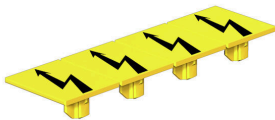
Klingenbergstraße 26  
D-32758 Detmold  
Germany

www.weidmueller.com

## Akcesoria

Typ	G 25/1.00A/M RT	Wersja
Nr zam.	<a href="#">0265800000</a>	Bezpiecznik miniaturowy, średnia zwłoka, 1 A, G-Si. 5 x 25
GTIN (EAN)	4008190141660	
Ilość	10 ST	
Typ	G 25/2.00A/F BL	Wersja
Nr zam.	<a href="#">0192700000</a>	Bezpiecznik miniaturowy, topikowy, 2 A, G-Si. 5 x 25
GTIN (EAN)	4008190176402	
Ilość	10 ST	
Typ	G 25/4.00A/F BR	Wersja
Nr zam.	<a href="#">0192800000</a>	Bezpiecznik miniaturowy, topikowy, 4 A, G-Si. 5 x 25
GTIN (EAN)	4008190115319	
Ilość	10 ST	
Typ	G 25/6.30A/F GN	Wersja
Nr zam.	<a href="#">0192900000</a>	Bezpiecznik miniaturowy, topikowy, 6.3 A, G-Si. 5 x 25
GTIN (EAN)	4008190135461	
Ilość	10 ST	
Typ	G 25/10.0A/M RT	Wersja
Nr zam.	<a href="#">0193100000</a>	Bezpiecznik miniaturowy, średnia zwłoka, 10 A, G-Si. 5 x 25
GTIN (EAN)	4008190023799	
Ilość	10 ST	

## Pokrywa ostrzegawcza



Pokrywy ostrzegawcze z symbolem błyskawicy zwiększają bezpieczeństwo człowieka i maszyny. Stosuje się je w przypadku, gdy aplikacja wymaga podania napięcia zewnętrznego.

## Ogólne dane zamówieniowe

Typ	ZAD 1/4	Wersja
Nr zam.	<a href="#">1609110000</a>	Seria Z, Osłona
GTIN (EAN)	4008190190910	
Ilość	20 ST	
Typ	ZAD 2/4	Wersja
Nr zam.	<a href="#">1609080000</a>	Seria Z, Osłona
GTIN (EAN)	4008190263317	
Ilość	20 ST	

## Akcesoria

## druk specjalny



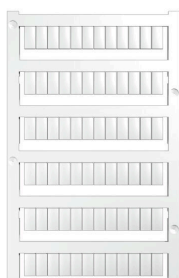
Dekafix (DEK) jest uniwersalnym oznaczniem do wszystkich przewodów oraz wtyków, a także podzespołów elektronicznych. System jest idealny do krótkich sekwencji numerycznych oraz pasuje do szerokiego asortymentu fabrycznie zadrukowanych oznaczników.

Paski umożliwiające szybkie instalowanie, wymagające tylko jednej operacji. Druk jest wyraźnie czytelny, kontrastowy i dostępny w różnych szerokościach. Szeroki asortyment oznaczników gotowych do użycia Paski umożliwiające szybkie instalowanie Oznaczniki złącz, pasujące do wszystkich złącz kablowych Weidmüller Dostępne jako niewypełnione karty MultiCard lub karty ze standardowym nadrukiem Do nadruku na zamówienie: Prosimy o przesłanie pliku z oprogramowaniem etykietującym M-Print PRO lub M-Print PRO Online (bez instalacji) zgodnie z naszymi specyfikacjami etykietowania.

## Ogólne dane zamówieniowe

Typ	DEK 5/5 MC SDR	Wersja
Nr zam.	<a href="#">1609810000</a>	Dekafix, Znakowanie zacisków, 5 x 5 mm, Raster w mm (P): 5.00
GTIN (EAN)	4008190456597	Weidmueller, według życzenia klienta
Ilość	200 ST	

## neutralna



Oznaczniki WS idealnie pasują do złączek z serii W. Dzięki kompatybilności systemowej, szyldy WS można też mocować na produktach z serii I oraz serii Z. Duże powierzchnie opisowe pozwalają nie tylko na używanie długich ciągów znaków, lecz również na rozbięcie opisu na kilka linijek.

Oznaczniki WS idealnie nadają się do etykiet z długimi, indywidualnie tworzonymi ciągami znaków. Sprawdzony format MultiCard umożliwia wykonanie wydruku drukarką PrintJet Connect lub systemem typu Plotter. Mogą być umieszczone na taśmie lub pojedynczo. Oznaczniki w sprawdzonym formacie MultiCard. Do nadruku na zamówienie: Prosimy o przesłanie pliku z oprogramowaniem etykietującym M-Print PRO lub M-Print PRO Online (bez instalacji) zgodnie z naszymi specyfikacjami etykietowania.

## Ogólne dane zamówieniowe

Typ	WS 10/5 MC NE WS	Wersja
Nr zam.	<a href="#">1635000000</a>	WS, Znakowanie zacisków, 10 x 5 mm, Raster w mm (P): 5.00
GTIN (EAN)	4008190261948	Weidmueller, Allen-Bradley, biały
Ilość	720 ST	
Typ	ZS 10/5 MC NE WS	Wersja
Nr zam.	<a href="#">1610000000</a>	ZS, Znakowanie zacisków, 10 x 5 mm, Raster w mm (P): 5.00
GTIN (EAN)	4008190263171	Weidmueller, Allen-Bradley, biały
Ilość	480 ST	

## ZSI 6-2 2X2.5/G25

Weidmüller Interface GmbH &amp; Co. KG

Klingenbergstraße 26

D-32758 Detmold

Germany

www.weidmueller.com

## Akcesoria

## Uchwyt znaczników

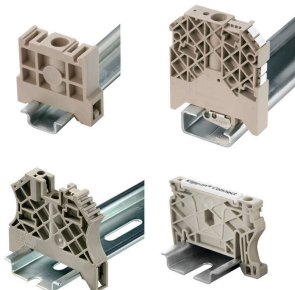


Uchwyty znaczników oferują możliwość dodatkowego montażu standardowych znaczników o rozstawie 5 lub 5,1 mm. Uchwyty kątowe mogą być opcjonalnie łączone zatraskowo i mogą być montowane we wszystkich standardowych kanałach znakowania modułowych listew zaciskowych Klippon® Connect. Pasujące typy znaczników można znaleźć w odpowiednich akcesoriach uchwytu znacznika.

## Ogólne dane zamówieniowe

Typ	BZT 1 WS 10/5	Wersja
Nr zam.	<a href="#">1805490000</a>	Akcesoria, Element do umieszczenia oznakowania
GTIN (EAN)	4032248270231	
Ilość	100 ST	
Typ	BZT 1 ZA WS 10/5	Wersja
Nr zam.	<a href="#">1805520000</a>	Akcesoria, Element do umieszczenia oznakowania
GTIN (EAN)	4032248270248	
Ilość	100 ST	

## Trzymacz



Aby zagwarantować trwale bezpieczne osadzenie w szynie nośnej i zapobiec wypadnięciu, Weidmüller wprowadził do programu końcówki kątowe. Dostępne są wersje ze śrubą i bezśrubowe. Na trzymaczach można umieszczać znaczniki, również dla oznaczeń grupowych. Istnieje też możliwość mocowania wtyczek kontrolnych.

## Ogólne dane zamówieniowe

Typ	ZST 1	Wersja
Nr zam.	<a href="#">1269070000</a>	Akcesoria, Nośnik zbiorczy
GTIN (EAN)	4050118094091	
Ilość	25 ST	

## Wkrętaki z końcówką płaską



Wkrętak do śrub rowkowych z końcówką okrągłą, SD DIN 5265, ISO 2380/2, uchwyt zgodny z DIN 5264, ISO 2380/1, końcówka Chrom Top, rękojeść SoftFinish

## Akcesoria

### Ogólne dane zamówieniowe

Typ	SDS 1.0X5.5X150	Wersja
Nr zam.	<a href="#">2749380000</a>	Wkrętak, Szerokość końcówki (B): 5.5 mm, Długość końcówki: 150 mm, Grubość końcówki (A): 1 mm
GTIN (EAN)	4050118895605	
Ilość	1 ST	