

ZP 2.5/1AN/QV/10

Weidmüller Interface GmbH & Co. KG

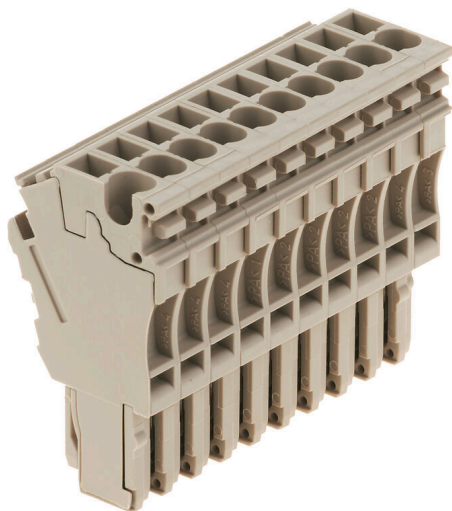
Klingenbergstraße 26

D-32758 Detmold

Germany

www.weidmueller.com

Zdjęcie produktu



Wtyki do naszego systemu WeiCoS są dostępne dla wszystkich technik przyłączeniowych. Zakres produktów obejmuje wstępnie zmontowane złącza od 1 do 10 biegunów oraz umożliwia indywidualny montaż. Zapewnia to maksymalną elastyczność dla każdej aplikacji. Dostosowane akcesoria zwiększają bezpieczeństwo i ochronę przed czynnikami środowiskowymi.

Ogólne dane zamówieniowe

| | |
|------------|--|
| Wersja | Seria Z, Złącze wtykowe, Ciemnobieżowy, montaż bezpośredni |
| Nr zam. | 1815280000 |
| Typ | ZP 2.5/1AN/QV/10 |
| GTIN (EAN) | 4032248342563 |
| Ilość | 20 szt. |

Dane techniczne

Dopuszczenia

Atesty



ROHS Zgodny

UL File Number Search [Witryna UL](#)

Nr certyfikatu (cURus) E60693

Wymiary i masa

| | | | |
|------------|---------|------------------|-------------|
| Głębokość | 41 mm | Głębokość (cale) | 1.6142 inch |
| Wysokość | 23 mm | Wysokość (cale) | 0.9055 inch |
| Szerokość | 51 mm | Szerokość (cale) | 2.0079 inch |
| Masa netto | 32.47 g | | |

Temperatury

| | | | |
|--|----------------|---|----------------|
| Temperatura magazynowania | -25 °C...55 °C | Temperatura otoczenia | -50 °C...75 °C |
| długotrwała temperatura użytkowa, min. | -50 °C | długotrwała temperatura użytkowa, maks. | 120 °C |

Zgodność produktu z wymogami środowiska naturalnego

| | |
|-----------------------------------|--------------------------|
| Status zgodności z dyrektywą RoHS | Zgodne, bez wyłączenia |
| REACH SVHC | Bez SVHC powyżej 0,1 wt% |

Informacje ogólne

| | | |
|---------------------|-------------------------------------|--|
| Liczba biegunów | 10 | przekrój przyłączeniowy przewodu AWG, AWG 12 maks. |
| Wskazówka montażowa | montaż bezpośredni | przekrój przyłącza przewodu AWG, min. AWG 12 |
| Normy | Zgodnie z wymaganiami IEC 60947-7-1 | |

dalsze dane techniczne

| | | | |
|----------------|-----------|---------------------|--------------------|
| otwarte strony | zamknięta | Wskazówka montażowa | montaż bezpośredni |
| rodzaj montażu | wtykany | | |

dane tworzywa

| | | | |
|-------------------------|-------|--------|--------------|
| Materiał podstawowy | Wemid | Barwny | Ciemnobeżowy |
| Klasa palności wg UL 94 | V-0 | | |

dane znamionowe

| | | | |
|---|---------------------|--|-------------------------------------|
| Przekrój pomiarowy | 2.5 mm ² | Napięcie znamionowe | 500 V |
| napięcie znamionowe do złącza sąsiedniego | 500 V | Maks. napięcie wspornika zacisku i systemu wtykowego | 690 V |
| Znamionowe napięcie stałe | 500 V | Znamionowe natężenie prądu | 24 A |
| Prąd przy maksymalnym oprowadowaniu | 24 A | Normy | Zgodnie z wymaganiami IEC 60947-7-1 |
| Rezystancja objętościowa wg IEC 60947-7-x | 1.33 mΩ | Znamionowe napięcie udarowe | 6 kV |
| znamionowe napięcie udarowe do złącza sąsiedniego | 6 kV | Moc stratna zgodnie z wymaganiami IEC 0.77 W 60947-7-x | |

ZP 2.5/1AN/QV/10

Weidmüller Interface GmbH & Co. KG

Klingenbergstraße 26

D-32758 Detmold

Germany

www.weidmueller.com

Dane techniczne

dane znamionowe wg CSA

| | | | |
|---|----------------|--|--------|
| napięcie Gr C (cCSAus) | 300 V | prąd Gr D (cCSAus) | 5 A |
| Min. przekrój poprzeczny przewodu (cCSAusX) | 26 AWG | prąd Gr C (cCSAus) | 20 A |
| Nr certyfikatu (cCSAus) | 154685-1460993 | Maks. przekrój poprzeczny przewodu (cCSAusX) | 12 AWG |
| napięcie Gr D (cCSAus) | 600 V | | |

dane znamionowe wg UL

| | | | |
|--|--------|--|--------|
| Wielkość przewodu Factory wiring max (cURus) | 12 AWG | Napięcie rozm. D (cURus) | 600 V |
| Nr certyfikatu (cURus) | E60693 | Wielkość przewodu Field wiring min (cURus) | 26 AWG |
| Wielkość przewodu Factory wiring min (cURus) | 26 AWG | Napięcie rozm. C (cURus) | 300 V |
| Prąd rozm. C (cURus) | 20 A | Prąd rozm. D (cURus) | 5 A |
| Wielkość przewodu Field wiring max (cURus) | 12 AWG | | |

parametry systemu

| | | | |
|-----------------------------|---|---------------------------------|-----|
| Wykonanie | zestaw wtyków, łącznik poprzeczny, wtykowy, Złącze sprężynowe | niezbędna płyta zamykająca | Nie |
| Liczba potencjałów | 10 | liczba poziomów | 1 |
| liczba zacisków na poziomie | 1 | poziomy wewnętrznie zmostkowane | Nie |
| Przyłącze PE | Nie | | |

przewody zaciskane (złącze wymiarowane)

| | | | |
|---|----------------------|--|----------------------|
| sprawdzian trzpieniowy wg 60 947-1 | A2 | przekrój przyłączeniowy przewodu AWG, AWG 12 maks. | |
| kierunek podłączenia | u góry | Długość odizolowania | 10 mm |
| Rodzaj przyłącza | złącze wtykowe | liczba przyłączy | 10 |
| Zakres zaciskania, maks. | 4 mm ² | Zakres zaciskania, min. | 0.13 mm ² |
| Wielkość ostrza | 0,6 x 3,5 mm | przekrój przyłącza przewodu AWG, min. | AWG 12 |
| Przekrój przyłącza przewodu, cienki przewód wielodrutowy z tulejkami kablowymi DIN 46228/4, maks. | 2.5 mm ² | Przekrój przyłącza przewodu, cienki przewód wielodrutowy z tulejkami kablowymi DIN 46228/4, min. | 0.13 mm ² |
| Przekrój przyłącza przewodu, cienki przewód wielodrutowy z tulejkami kablowymi DIN 46228/1, maks. | 2.5 mm ² | Przekrój przyłącza przewodu, cienki przewód wielodrutowy z tulejkami kablowymi DIN 46228/1, min. | 0.13 mm ² |
| Przekrój przyłącza przewodu, z cienkiego 4 mm ² drutu, maks. | | Przekrój przyłącza przewodu, cienki przewód wielodrutowy, min. | 0.13 mm ² |
| Maks. przekrój przyłącza, przewód wielodrutowy, min. | 0.13 mm ² | Przekrój przyłącza przewodów, przewód jednodrutowy, maks. | 4 mm ² |
| Przekrój przyłącza przewodów, przewód jednodrutowy, min. | 0.13 mm ² | | |

Klasyfikacje

| | | | |
|-------------|-------------|-------------|-------------|
| ETIM 8.0 | EC002848 | ETIM 9.0 | EC002848 |
| ETIM 10.0 | EC002848 | ECLASS 14.0 | 27-25-03-90 |
| ECLASS 15.0 | 27-25-03-90 | | |

ZP 2.5/1AN/QV/10

Weidmüller Interface GmbH & Co. KG

Klingenbergstraße 26

D-32758 Detmold

Germany

www.weidmueller.com

Akcesoria

Mostki poprzeczne



Rozdział lub mnożenie potencjału do przylegających złączek odbywa się za pomocą mostków poprzecznych. Unika się dodatkowej pracy wymaganej do wykonania okablowania. Nawet w przypadku uszkodzenia biegunów nadal zapewniona jest niezawodność styku w złączkach. Nasza oferta obejmuje mostki poprzeczne wtykowe i wkręcane do złączek modułowych.

Ogólne dane zamówieniowe

| | | |
|------------|----------------------------|-----------------------------------|
| Typ | ZQV 2.5N/20 GE | Wersja |
| Nr zam. | 1909000000 | Seria W, Łącznik poprzeczny, 24 A |
| GTIN (EAN) | 4032248535613 | |
| Ilość | 20 ST | |

Adapter testowy i gniazda testowe



Adaptory testowe i wtyki kontrolne są wykorzystywane do połączeń elektrycznych między złączkami i urządzeniami testującymi. W ten sposób można ustanowić styk elektryczny w stanie okablowanym i w łatwy sposób dokonać pomiarów.

Ogólne dane zamówieniowe

| | | |
|------------|----------------------------|------------------------------------|
| Typ | ZTA ZT2.5 | Wersja |
| Nr zam. | 1827080000 | Akcesoria, Adapter testowy, 17.5 A |
| GTIN (EAN) | 4032248411276 | |
| Ilość | 25 ST | |
| Typ | ZTA ZT2.5/ZA | Wersja |
| Nr zam. | 1847600000 | Akcesoria, Adapter testowy, 17.5 A |
| GTIN (EAN) | 4032248412679 | |
| Ilość | 25 ST | |

Wkrętaki z końcówką płaską



Wkrętak do śrub rowkowych z końcówką okrągłą, SD DIN 5265, ISO 2380/2, uchwyt zgodny z DIN 5264, ISO 2380/1, końcówka Chrom Top, rękojeść SoftFinish

ZP 2.5/1AN/QV/10

Weidmüller Interface GmbH & Co. KG
Klingenbergstraße 26
D-32758 Detmold
Germany

www.weidmueller.com

Akcesoria

Ogólne dane zamówieniowe

| | | |
|------------|----------------------------|------------------|
| Typ | SDS 0.6X3.5X100 | Wersja |
| Nr zam. | 9008330000 | Wkrętak, Wkrętak |
| GTIN (EAN) | 4032248056286 | |
| Ilość | 1 ST | |

neutralna



Dekafix (DEK) jest uniwersalnym oznaczniakiem do wszystkich przewodów oraz wtyków, a także podzespołów elektronicznych. System jest idealny do krótkich sekwencji numerycznych oraz pasuje do szerokiego asortymentu fabrycznie zadrukowanych oznaczniaków.

Paski umożliwiające szybkie instalowanie, wymagające tylko jednej operacji. Druk jest wyraźnie czytelny, kontrastowy i dostępny w różnych szerokościach. Szeroki asortyment oznaczniaków gotowych do użycia Paski umożliwiające szybkie instalowanie Oznaczniki złącz, pasujące do wszystkich złącz kablowych Weidmüller Dostępne jako niewypełnione karty MultiCard lub karty ze standardowym nadrukiem Do nadruku na zamówienie: Prosimy o przesłanie pliku z oprogramowaniem etykietującym M-Print PRO lub M-Print PRO Online (bez instalacji) zgodnie z naszymi specyfikacjami etykietowania.

Ogólne dane zamówieniowe

| | | |
|------------|----------------------------|---|
| Typ | DEK 5/5 MC NE BL | Wersja |
| Nr zam. | 1609801693 | Dekafix, Znakowanie zacisków, 5 x 5 mm, Raster w mm (P): 5.00 |
| GTIN (EAN) | 4008190397166 | Weidmueller, niebieski |
| Ilość | 1000 ST | |

STR przezroczyste paski



Ogólne dane zamówieniowe

| | | |
|------------|----------------------------|---|
| Typ | STR 7 F.SCHT 7 | Wersja |
| Nr zam. | 0515300000 | Oznacznik złączek, Nasadka ochronna, 27 x 6.3 mm, transparentny |
| GTIN (EAN) | 4008190182175 | |
| Ilość | 20 ST | |

ZP 2.5/1AN/QV/10

Weidmüller Interface GmbH & Co. KG

Klingenbergstraße 26

D-32758 Detmold

Germany

Akcesoria

www.weidmueller.com

neutralna



Oznaczniki WS idealnie pasują do złączek z serii W. Dzięki kompatybilności systemowej, szyldy WS można też mocować na produktach z serii I oraz serii Z. Duże powierzchnie opisowe pozwalają nie tylko na używanie długich ciągów znaków, lecz również na rozbięcie opisu na kilka linijek.

Oznaczniki WS idealnie nadają się do etykiet z długimi, indywidualnie tworzonymi ciągami znaków. Sprawdzony format MultiCard umożliwia wykonanie wydruku drukarką PrintJet Connect lub systemem typu Plotter.

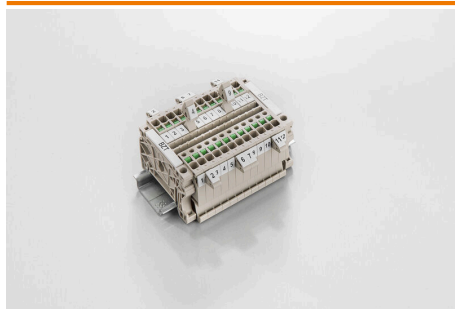
Mogą być umieszczone na taśmie lub pojedynczo.

Oznaczniki w sprawdzonym formacie MultiCard. Do nadruku na zamówienie: Prosimy o przesłanie pliku z oprogramowaniem etykietującym M-Print PRO lub M-Print PRO Online (bez instalacji) zgodnie z naszymi specyfikacjami etykietowania.

Ogólne dane zamówieniowe

| | | |
|------------|----------------------------|---|
| Typ | WS 10/5 MC NE WS | Wersja |
| Nr zam. | 1635000000 | WS, Znakowanie zacisków, 10 x 5 mm, Raster w mm (P): 5.00 |
| GTIN (EAN) | 4008190261948 | Weidmueller, Allen-Bradley, biały |
| Ilość | 720 ST | |
| Typ | ZS 10/5 MC NE WS | Wersja |
| Nr zam. | 1610000000 | ZS, Znakowanie zacisków, 10 x 5 mm, Raster w mm (P): 5.00 |
| GTIN (EAN) | 4008190263171 | Weidmueller, Allen-Bradley, biały |
| Ilość | 480 ST | |

Uchwyt znaczników



Uchwyty oznaczników oferują możliwość dodatkowego montażu standardowych oznaczników o rozstawie 5 lub 5,1 mm. Uchwyty kątowe mogą być opcjonalnie łączone zatrzaskowo i mogą być montowane we wszystkich standardowych kanałach znakowania modułowych listew zaciskowych Klippon® Connect. Pasujące typy oznaczników można znaleźć w odpowiednich akcesoriach uchwytu oznacznika.

Ogólne dane zamówieniowe

| | | |
|------------|----------------------------|--|
| Typ | BZT 1 WS 10/5 | Wersja |
| Nr zam. | 1805490000 | Akcesoria, Element do umieszczenia oznakowania |
| GTIN (EAN) | 4032248270231 | |
| Ilość | 100 ST | |
| Typ | BZT 1 ZA WS 10/5 | Wersja |
| Nr zam. | 1805520000 | Akcesoria, Element do umieszczenia oznakowania |
| GTIN (EAN) | 4032248270248 | |
| Ilość | 100 ST | |