

## ZSI 6-2/FC LD

Weidmüller Interface GmbH &amp; Co. KG

Klingenbergstraße 26

D-32758 Detmold

Germany

www.weidmueller.com

## Zdjęcie produktu



Złącze szeregowe bezpiecznikowe i złącze szeregowe komponentów pozwalają na wkomponowanie elementów zabezpieczających i funkcjonalnych bezpośrednio w listwę zaciskową. Złącze szeregowe bezpiecznikowe obejmują wbudowane uchwyty bezpiecznika, aby niezależnie chronić elektryczne obwody przed przeciążeniem – idealne rozwiązanie do systemów sterowania i systemów rozdzielczych. Złącze szeregowe komponentów umożliwiają włączenie komponentów elektronicznych, takich jak diody, rezystory lub diody LED, bezpośrednio do okablowania. Zapewnia to oszczędność miejsca i przejrzyste wdrożenie funkcji przełączania i separacji sygnałów. Oba typy złączy szeregowe zapewniają wyższe bezpieczeństwo, prostą konserwację i kompaktową, zorientowaną na funkcje instalację.

## Ogólne dane zamówieniowe

Wersja	Seria Z, Rzędowa listwa bezpiecznikowa, Przekrój pomiarowy: 6 mm <sup>2</sup> , złącze sprężynowe, czarny, montaż bezpośredni
Nr zam.	<a href="#">181470000</a>
Typ	ZSI 6-2/FC LD
GTIN (EAN)	4032248358496
Ilość	25 szt.

## ZSI 6-2/FC LD

Weidmüller Interface GmbH &amp; Co. KG

Klingenbergstraße 26

D-32758 Detmold

Germany

www.weidmueller.com

## Dane techniczne

## Dopuszczenia

Atesty



ROHS Zgodny

UL File Number Search [Witryna UL](#)

Nr certyfikatu (cURus) E60693

## Wymiary i masa

Głębokość	50 mm	Głębokość (cale)	1.9685 inch
Głębokość wraz z szyną DIN	51 mm	Wysokość	70 mm
Wysokość (cale)	2.7559 inch	Szerokość	8.1 mm
Szerokość (cale)	0.3189 inch	Masa netto	18.72 g

## Temperatury

Temperatura magazynowania	-25 °C...55 °C	Temperatura otoczenia	-50 °C...75 °C
długotrwała temperatura użytkowa, min.	-50 °C	długotrwała temperatura użytkowa, maks.	120 °C

## Zgodność produktu z wymogami środowiska naturalnego

Status zgodności z dyrektywą RoHS	Zgodne, z wyłączeniem		
Wyłączenie RoHS (w przypadkach, w których ma to zastosowanie / jest znane)	7cl		
REACH SVHC	Bez SVHC powyżej 0,1 wt%		
Ślad węglowy produktu	Kołyska do bramy	0.579 kg CO2 eq.	

## Informacje ogólne

przekrój przyłączeniowy przewodu AWG, AWG 12 maks.	Wskaźówka montażowa	montaż bezpośredni	
przekrój przyłącza przewodu AWG, min. AWG 26	Normy	DIN 72581-3, IEC 60947-7-3	
Szyna montażowa	TS 35		

## Przewody zaciskane (kolejne przyłącze)

Kierunek dodatkowego przyłącza	ukośnie	przekrój przyłącza przewodu, cienkodrutowe z końcówką kablową DIN 46228/1, dalsze przyłącze, maks.	6 mm <sup>2</sup>
Rodzaj przyłącza, kolejne przyłącze	złącze sprężynowe		

## Złączki bezpiecznikowe

wkładka bezpiecznikowa	Blade fuse type ATO/standard	Uchwyt do bezpiecznika (uchwyt wkładki)	wtykowy
Rodzaj napięcia dla wskaźnika	AC/DC	wskaźnik	LED czerwony
Napięcie robocze, max.	36 V	Moc tracona tylko w zabezpieczeniu przez zwarcie dla konfiguracji mieszanej	1,9 W przy 24,0 A w temp. 28°C
Moc tracona tylko w zabezpieczeniu przez zwarcie dla konfiguracji pojedynczej	3,0 W przy 30,0 A w temp. 24°C		

## ZSI 6-2/FC LD

Weidmüller Interface GmbH &amp; Co. KG

Klingenbergstraße 26

D-32758 Detmold

Germany

www.weidmueller.com

## Dane techniczne

## dalsze dane techniczne

otwarte strony	z prawej strony	Wskazówka montażowa	montaż bezpośredni
wersja przetestowana pod kątem eksplozji	Nie	rodzaj montażu	wciskany
część elektroniczna	Dioda świecąca czerwona		

## dane tworzywa

Materiał podstawowy	Wemid	Barwny	czarny
Klasa palności wg UL 94	V-0		

## dane znamionowe

Przekrój pomiarowy	6 mm <sup>2</sup>	Napięcie znamionowe	36 V
napięcie znamionowe do złącza sąsiedniego	400 V	Znamionowe napięcie stałe	36 V
Znamionowe natężenie prądu	30 A	Prąd przy maksymalnym przewodowaniu	30 A
Normy	DIN 72581-3, IEC 60947-7-3	Rezystancja objętościowa wg IEC 60947-7-x	0.78 mΩ
Znamionowe napięcie udarowe	6 kV	Moc stratna zgodnie z wymaganiami IEC 1.31 W 60947-7-x	
Stopień zanieczyszczenia	3		

## dane znamionowe wg CSA

Maks. przekrój przewodu (CSA)	10 AWG	Nr certyfikatu (CSA)	200039-1152892
Min. przekrój przewodu (CSA)	22 AWG		

## dane znamionowe wg UL

Wielkość przewodu Factory wiring max (cURus)	10 AWG	Nr certyfikatu (cURus)	E60693
Wielkość przewodu Field wiring min (cURus)	22 AWG	Wielkość przewodu Factory wiring min (cURus)	22 AWG
Wielkość przewodu Field wiring max (cURus)	10 AWG		

## parametry systemu

Wykonanie	Złącze sprężynowe, element bezpiecznikowy, z LED, do poprzecznych złącz wtykowych, wolne z jednej strony	niezbędna płyta zamykająca	Tak
Liczba potencjałów	1	liczba poziomów	1
liczba zacisków na poziom	2	Liczba potencjałów w rzędzie	1
poziomy wewnętrznie zmostkowane	Nie	Przyłącze PE	Nie
Szyna montażowa	TS 35	Funkcja N	Nie
Funkcja PE	Nie	Funkcja PEN	Nie

## przewody zaciskane (złącze wymiarowane)

sprawdzian trzpieniowy wg 60 947-1	A5	przekrój przyłączeniowy przewodu AWG, AWG 12 maks.	
kierunek podłączenia	u góry	Długość odizolowania	10 mm
Rodzaj przyłącza 2	złącze sprężynowe	Rodzaj przyłącza	złącze sprężynowe
liczba przyłączy	2	Zakres zaciskania, maks.	10 mm <sup>2</sup>

## ZSI 6-2/FC LD

Weidmüller Interface GmbH &amp; Co. KG

Klingenbergstraße 26

D-32758 Detmold

Germany

www.weidmueller.com

## Dane techniczne

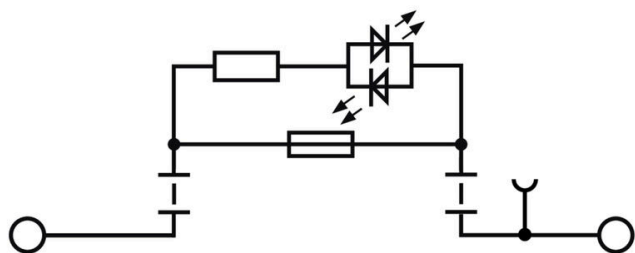
Zakres zaciskania, min.	0.33 mm <sup>2</sup>	Wielkość ostrza	4,0 x 0,8 mm
przekrój przyłącza przewodu AWG, min.	AWG 26	Przekrój przyłącza przewodu, cienki przewód wielodrutowy z tulejkami kablowymi DIN 46228/4, maks.	6 mm <sup>2</sup>
Przekrój przyłącza przewodu, cienki przewód wielodrutowy z tulejkami kablowymi DIN 46228/4, min.	0.33 mm <sup>2</sup>	Przekrój przyłącza przewodu, cienki przewód wielodrutowy z tulejkami kablowymi DIN 46228/1, maks.	6 mm <sup>2</sup>
Przekrój przyłącza przewodu, cienki przewód wielodrutowy z tulejkami kablowymi DIN 46228/1, min.	0.33 mm <sup>2</sup>	Przekrój przyłącza przewodu, z cienkiego 10 mm <sup>2</sup> drutu, maks.	
Przekrój przyłącza przewodu, cienki przewód wielodrutowy, min.	0.33 mm <sup>2</sup>	Maks. przekrój przyłącza, przewód wielodrutowy, maks.	6 mm <sup>2</sup>
Maks. przekrój przyłącza, przewód wielodrutowy, min.	0.33 mm <sup>2</sup>	Przekrój przyłącza przewodów, przewód 10 mm <sup>2</sup> jednodrutowy, maks.	
Przekrój przyłącza przewodów, przewód jednodrutowy, min.	0.33 mm <sup>2</sup>	Maks. przekrój przyłącza, cienki przewód 0.33 mm <sup>2</sup> wielodrutowy, min.	

## Ważna informacja

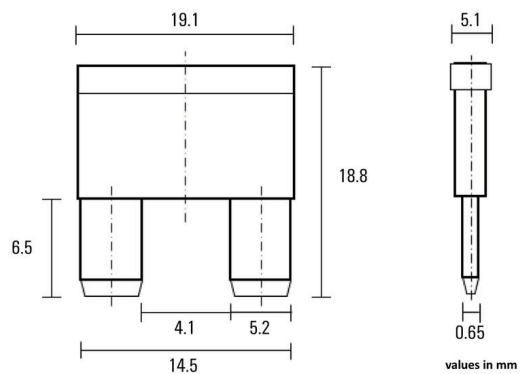
Informacje produktowe      Napięcie zależy od wybranego elementu bezpiecznika lub wybranej lampki wskaźnika

## Klasyfikacje

ETIM 8.0	EC000899	ETIM 9.0	EC000899
ETIM 10.0	EC000899	ECLASS 14.0	27-25-01-13
ECLASS 15.0	27-25-01-13		



ATO® Style Blade Fuse according to DIN 72581-3



## ZSI 6-2/FC LD

Weidmüller Interface GmbH &amp; Co. KG

Klingenbergstraße 26

D-32758 Detmold

Germany

www.weidmueller.com

## Akcesoria

## Mostki poprzeczne



Rozdział lub mnożenie potencjału do przylegających złączek odbywa się za pomocą mostków poprzecznych. Unika się dodatkowej pracy wymaganej do wykonania okablowania. Nawet w przypadku uszkodzenia biegunów nadal zapewniona jest niezawodność styku w złączkach. Nasza oferta obejmuje mostki poprzeczne wtykowe i wkręcane do złączek modułowych.

## Ogólne dane zamówieniowe

Typ	ZQV 6/2 GE	Wersja
Nr zam.	<a href="#">1627850000</a>	Akcesoria, Łącznik poprzeczny, 41 A
GTIN (EAN)	4008190200428	
Ilość	60 ST	
Typ	ZQV 6/3 GE	Wersja
Nr zam.	<a href="#">1627860000</a>	Akcesoria, Łącznik poprzeczny, 41 A
GTIN (EAN)	4008190200435	
Ilość	60 ST	
Typ	ZQV 6/4 GE	Wersja
Nr zam.	<a href="#">1627870000</a>	Akcesoria, Łącznik poprzeczny, 41 A
GTIN (EAN)	4008190200442	
Ilość	60 ST	
Typ	ZQV 6/24 GE	Wersja
Nr zam.	<a href="#">1908990000</a>	Akcesoria, Łącznik poprzeczny, 41 A
GTIN (EAN)	4032248535309	
Ilość	10 ST	
Typ	ZQV 6/32 GE	Wersja
Nr zam.	<a href="#">1733640000</a>	Akcesoria, Łącznik poprzeczny, 41 A
GTIN (EAN)	4008190994334	
Ilość	10 ST	

## Płytki zamykające i płytki separacyjne



Płytki separacyjne i płyty zamykające są niezbędnymi akcesoriami dla złączek szeregowych. Płytki separacyjne zapewniają optyczną i elektryczną separację poszczególnych potencjałów i grup funkcjonalnych, zwiększając bezpieczeństwo i zapewniając przejrzystą strukturę wewnątrz szafy sterującej. Płyta zamykająca zamyka rząd złączek szeregowych po bokach, chroniąc je przed kontaktem z częściami pod napięciem i gwarantując czyste, stabilne wykończenie. Oba komponenty są precyzyjnie dopasowane do odpowiednich serii złączek szeregowych firmy Weidmüller, przyczyniając się do bezpiecznego, zgodnego z przepisami i profesjonalnego okablowania.

## Ogólne dane zamówieniowe

Typ	ZAP ZDU6-2 SW	Wersja
Nr zam.	<a href="#">1814710000</a>	Seria Z, Płyta zamykająca
GTIN (EAN)	4032248359417	
Ilość	50 ST	

## ZSI 6-2/FC LD

Weidmüller Interface GmbH &amp; Co. KG

Klingenbergstraße 26

D-32758 Detmold

Germany

www.weidmueller.com

## Akcesoria

## Trzymacz



Aby zagwarantować trwale bezpieczne osadzenie w szynie nośnej i zapobiec wypadnięciu, Weidmüller wprowadził do programu końcówki kątowe. Dostępne są wersje ze śrubą i bezśrubowe. Na trzymaczach można umieszczać oznaczniki, również dla oznaczeń grupowych. Istnieje też możliwość mocowania wtyczek kontrolnych.

## Ogólne dane zamówieniowe

Typ	EW 35	Wersja
Nr zam.	<a href="#">0383560000</a>	Wspornik końcowy, beżowy, TS 35, V-2, Wemid, Szerokość: 8.5 mm,
GTIN (EAN)	4008190181314	100 °C
Ilość	50 ST	
Typ	EW 35 GR 7032	Wersja
Nr zam.	<a href="#">0383530000</a>	Wspornik końcowy, szary, TS 35, V-0, Wemid, Szerokość: 9 mm, 120
GTIN (EAN)	4008190027322	°C
Ilość	50 ST	
Typ	EW 35/SCHA/M3	Wersja
Nr zam.	<a href="#">0258660000</a>	Wspornik końcowy, beżowy, TS 35, V-2, Wemid, Szerokość: 16.5 mm,
GTIN (EAN)	4008190033477	100 °C
Ilość	20 ST	
Typ	WEW 35/1	Wersja
Nr zam.	<a href="#">1059000000</a>	Wspornik końcowy, Ciemnobieżowy, TS 35, V-2, Wemid, Szerokość:
GTIN (EAN)	4008190172282	12 mm, 100 °C
Ilość	50 ST	
Typ	WEW 35/2	Wersja
Nr zam.	<a href="#">1061200000</a>	Wspornik końcowy, Ciemnobieżowy, TS 35, HB, Wemid, Szerokość: 8
GTIN (EAN)	4008190030230	mm, 100 °C
Ilość	50 ST	
Typ	ZEW 35	Wersja
Nr zam.	<a href="#">9540000000</a>	Wspornik końcowy, Ciemnobieżowy, TS 35, V-2, Wemid, Szerokość: 6
GTIN (EAN)	4008190956264	mm, 100 °C
Ilość	20 ST	
Typ	ZEW 35/2	Wersja
Nr zam.	<a href="#">8630740000</a>	Wspornik końcowy, Ciemnobieżowy, TS 35, V-2, Wemid, Szerokość: 8
GTIN (EAN)	4032248348916	mm, 100 °C
Ilość	20 ST	

## Adapter testowy i gniazda testowe



Adaptory testowe i wtyki kontrolne są wykorzystywane do połączeń elektrycznych między złączkami i urządzeniami testującymi. W ten sposób można ustanowić styk elektryczny w stanie okablowanym i w łatwy sposób dokonać pomiarów.

## ZSI 6-2/FC LD

Weidmüller Interface GmbH &amp; Co. KG

Klingenbergstraße 26

D-32758 Detmold

Germany

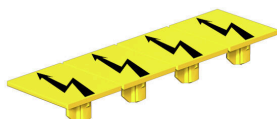
www.weidmueller.com

## Akcesoria

## Ogólne dane zamówieniowe

Typ	ZTA 7/ZA	Wersja
Nr zam.	<a href="#">1780670000</a>	Akcesoria, Adapter testowy, 9 A
GTIN (EAN)	4032248180202	
Ilość	25 ST	
Typ	PS 2.3 RT	Wersja
Nr zam.	<a href="#">0180400000</a>	Zacisk pomiarowy (terminal), 230 V, 20 mA
GTIN (EAN)	4008190060121	
Ilość	20 ST	

## Pokrywa ostrzegawcza



Pokrywy ostrzegawcze z symbolem błyskawicy zwiększają bezpieczeństwo człowieka i maszyny. Stosuje się je w przypadku, gdy aplikacja wymaga podania napięcia zewnętrznego.

## Ogólne dane zamówieniowe

Typ	ZAD 2/4	Wersja
Nr zam.	<a href="#">1609080000</a>	Seria Z, Osłona
GTIN (EAN)	4008190263317	
Ilość	20 ST	

## druk specjalny



Dekafix (DEK) jest uniwersalnym oznaczniakiem do wszystkich przewodów oraz wtyków, a także podzespołów elektronicznych. System jest idealny do krótkich sekwencji numerycznych oraz pasuje do szerokiego asortymentu fabrycznie zadrukowanych oznaczników.

Paski umożliwiające szybkie instalowanie, wymagające tylko jednej operacji. Druk jest wyraźnie czytelny, kontrastowy i dostępny w różnych szerokościach. Szeroki asortyment oznaczników gotowych do użycia Paski umożliwiające szybkie instalowanie Oznaczniki złącz, pasujące do wszystkich złącz kablowych Weidmüller Dostępne jako niewypełnione karty MultiCard lub karty ze standardowym nadrukiem Do nadruku na zamówienie: Prosimy o przesłanie pliku z oprogramowaniem etykietującym M-Print PRO lub M-Print PRO Online (bez instalacji) zgodnie z naszymi specyfikacjami etykietowania.

## Ogólne dane zamówieniowe

Typ	DEK 5/6 MC SDR	Wersja
Nr zam.	<a href="#">1609830000</a>	Dekafix, Znakowanie zacisków, 5 x 6 mm, Raster w mm (P): 6.00
GTIN (EAN)	4008190456603	Weidmueller, według życzenia klienta
Ilość	200 ST	

## ZSI 6-2/FC LD

Weidmüller Interface GmbH &amp; Co. KG

Klingenbergstraße 26

D-32758 Detmold

Germany

www.weidmueller.com

## Akcesoria

## neutralna



Oznaczniki WS idealnie pasują do złączek z serii W. Dzięki kompatybilności systemowej, szyldy WS można też mocować na produktach z serii I oraz serii Z. Duże powierzchnie opisowe pozwalają nie tylko na używanie długich ciągów znaków, lecz również na rozbięcie opisu na kilka linijek.

Oznaczniki WS idealnie nadają się do etykiet z długimi, indywidualnie tworzonymi ciągami znaków. Sprawdzony format MultiCard umożliwia wykonanie wydruku drukarką PrintJet Connect lub systemem typu Plotter.

Mogą być umieszczone na taśmie lub pojedynczo. Oznaczniki w sprawdzonym formacie MultiCard. Do nadruku na zamówienie: Prosimy o przesłanie pliku z oprogramowaniem etykietującym M-Print PRO lub M-Print PRO Online (bez instalacji) zgodnie z naszymi specyfikacjami etykietowania.

## Ogólne dane zamówieniowe

Typ	WS 12/6 MC NE WS	Wersja
Nr zam.	<a href="#">1609900000</a>	WS, Znakowanie zacisków, 12 x 6 mm, Raster w mm (P): 6.00
GTIN (EAN)	4008190203467	Weidmueller, Allen-Bradley, biały
Ilość	600 ST	
Typ	WS 12/6.5 MC NE WS	Wersja
Nr zam.	<a href="#">1609920000</a>	WS, Znakowanie zacisków, 12 x 6.5 mm, Raster w mm (P): 6.50
GTIN (EAN)	4008190203511	Weidmueller, Allen-Bradley, biały
Ilość	540 ST	
Typ	ZS 12/6 MC NE WS	Wersja
Nr zam.	<a href="#">1610020000</a>	ZS, Znakowanie zacisków, 12 x 6 mm, Raster w mm (P): 6.00
GTIN (EAN)	4008190444600	Weidmueller, Allen-Bradley, biały
Ilość	400 ST	

## Uchwyt znaczników



Uchwyty znaczników oferują możliwość dodatkowego montażu standardowych znaczników o rozstawie 5 lub 5,1 mm. Uchwyty kątowe mogą być opcjonalnie łączone zatrzaskowo i mogą być montowane we wszystkich standardowych kanałach znakowania modułowych listew zaciskowych Klippon® Connect. Pasujące typy znaczników można znaleźć w odpowiednich akcesoriach uchwytu znacznika.

## Ogólne dane zamówieniowe

Typ	BZT 1 WS 10/5	Wersja
Nr zam.	<a href="#">1805490000</a>	Akcesoria, Element do umieszczenia oznakowania
GTIN (EAN)	4032248270231	
Ilość	100 ST	
Typ	BZT 1 ZA WS 10/5	Wersja
Nr zam.	<a href="#">1805520000</a>	Akcesoria, Element do umieszczenia oznakowania
GTIN (EAN)	4032248270248	
Ilość	100 ST	

## ZSI 6-2/FC LD

Weidmüller Interface GmbH &amp; Co. KG

Klingenbergstraße 26

D-32758 Detmold

Germany

www.weidmueller.com

## Akcesoria

## Bezpiecznik



Jako akcesoria do naszego szerokiego asortymentu złączek bezpiecznikowych oferujemy również odpowiednie wkładki bezpiecznikowe. Oferta obejmuje bezpieczniki do ochrony urządzeń (bezpieczniki miniaturowe) o rozmiarach od 5x20 mm do 10x38 mm, wkładki bezpiecznikowe E 14 do E 18, a także bezpieczniki samochodowe i wyłączniki automatyczne. Pierścienie ograniczające do uchwytów bezpieczników uzupełniają ofertę.

## Ogólne dane zamówieniowe

Typ	ETA 1180 01 0.25A	Wersja
Nr zam.	<a href="#">1278860000</a>	Bezpiecznik miniaturowy, slo-blo (zwłoczny), 0.25 A
GTIN (EAN)	4050118091441	
Ilość	5 ST	
Typ	ETA 1180 01 0.1A	Wersja
Nr zam.	<a href="#">1278840000</a>	Bezpiecznik miniaturowy, slo-blo (zwłoczny), 0.1 A
GTIN (EAN)	4050118091373	
Ilość	5 ST	
Typ	ETA 1180 01 8A	Wersja
Nr zam.	<a href="#">1279060000</a>	Bezpiecznik miniaturowy, slo-blo (zwłoczny), 8 A
GTIN (EAN)	4050118091410	
Ilość	5 ST	
Typ	ETA 1180 01 7A	Wersja
Nr zam.	<a href="#">1279050000</a>	Bezpiecznik miniaturowy, slo-blo (zwłoczny), 7 A
GTIN (EAN)	4050118091434	
Ilość	5 ST	
Typ	ETA 1180 01 6A	Wersja
Nr zam.	<a href="#">1279040000</a>	Bezpiecznik miniaturowy, slo-blo (zwłoczny), 6 A
GTIN (EAN)	4050118091502	
Ilość	5 ST	
Typ	ETA 1180 01 5A	Wersja
Nr zam.	<a href="#">1279030000</a>	Bezpiecznik miniaturowy, slo-blo (zwłoczny), 5 A
GTIN (EAN)	4050118091465	
Ilość	5 ST	
Typ	ETA 1180 01 4A	Wersja
Nr zam.	<a href="#">1279020000</a>	Bezpiecznik miniaturowy, slo-blo (zwłoczny), 4 A
GTIN (EAN)	4050118091496	
Ilość	5 ST	
Typ	ETA 1180 01 3A	Wersja
Nr zam.	<a href="#">1278990000</a>	Bezpiecznik miniaturowy, slo-blo (zwłoczny), 3 A
GTIN (EAN)	4050118091298	
Ilość	5 ST	
Typ	ETA 1180 01 3.5A	Wersja
Nr zam.	<a href="#">1279010000</a>	Bezpiecznik miniaturowy, slo-blo (zwłoczny), 3.5 A
GTIN (EAN)	4050118091397	
Ilość	5 ST	
Typ	ETA 1180 01 2A	Wersja
Nr zam.	<a href="#">1278970000</a>	Bezpiecznik miniaturowy, slo-blo (zwłoczny), 2 A
GTIN (EAN)	4050118091489	
Ilość	5 ST	

## ZSI 6-2/FC LD

Weidmüller Interface GmbH &amp; Co. KG

Klingenbergstraße 26

D-32758 Detmold

Germany

www.weidmueller.com

## Akcesoria

Typ	ETA 1180 01 2.5A	Wersja
Nr zam.	<a href="#">1278980000</a>	Bezpiecznik miniaturowy, slo-blo (zwłoczny), 2.5 A
GTIN (EAN)	4050118091403	
Ilość	5 ST	
Typ	ETA 1180 01 1A	Wersja
Nr zam.	<a href="#">1278950000</a>	Bezpiecznik miniaturowy, slo-blo (zwłoczny), 1 A
GTIN (EAN)	4050118091366	
Ilość	5 ST	
Typ	ETA 1180 01 10A	Wersja
Nr zam.	<a href="#">1279070000</a>	Bezpiecznik miniaturowy, slo-blo (zwłoczny), 10 A
GTIN (EAN)	4050118091427	
Ilość	5 ST	
Typ	ETA 1180-01-1.5A	Wersja
Nr zam.	<a href="#">1278960000</a>	Bezpiecznik miniaturowy, slo-blo (zwłoczny), 1.5 A
GTIN (EAN)	4050118091540	
Ilość	5 ST	
Typ	ETA 1180 01 0.8A	Wersja
Nr zam.	<a href="#">1278940000</a>	Bezpiecznik miniaturowy, slo-blo (zwłoczny), 0.8 A
GTIN (EAN)	4050118091526	
Ilość	5 ST	
Typ	ETA 1180 01 0.7A	Wersja
Nr zam.	<a href="#">1278930000</a>	Bezpiecznik miniaturowy, slo-blo (zwłoczny), 0.7 A
GTIN (EAN)	4050118091519	
Ilość	5 ST	
Typ	ETA 1180 01 0.6A	Wersja
Nr zam.	<a href="#">1278920000</a>	Bezpiecznik miniaturowy, slo-blo (zwłoczny), 0.6 A
GTIN (EAN)	4050118091533	
Ilość	5 ST	
Typ	ETA 1180 01 0.5A	Wersja
Nr zam.	<a href="#">1278910000</a>	Bezpiecznik miniaturowy, slo-blo (zwłoczny), 0.5 A
GTIN (EAN)	4050118091359	
Ilość	5 ST	
Typ	ETA 1180 01 0.4A	Wersja
Nr zam.	<a href="#">1278880000</a>	Bezpiecznik miniaturowy, slo-blo (zwłoczny), 0.4 A
GTIN (EAN)	4050118091380	
Ilość	5 ST	
Typ	ETA 1180 01 0.3A	Wersja
Nr zam.	<a href="#">1278870000</a>	Bezpiecznik miniaturowy, 0.3 A
GTIN (EAN)	4050118091472	
Ilość	5 ST	
Typ	ETA 1180 01 0.2A	Wersja
Nr zam.	<a href="#">1278850000</a>	Bezpiecznik miniaturowy, slo-blo (zwłoczny), 0.2 A
GTIN (EAN)	4050118091458	
Ilość	5 ST	

## Akcesoria

## WS 12/6



## WS/ DEK

W oznacznikach złącz MultiMark DEK/WS zastosowano innowacyjne tworzywo kompozytowe składające się z dwóch komponentów. Twarda część dolna znacznika pewnie osiada na złączu i bezpiecznie zamyka się dzięki zatraskowi. Elastyczne wykończenie powierzchni znacznie ułatwia zamontowanie oznacznika. Ten specjalnie dziurkowany materiał umożliwia naciągnięcie pasków pozwalające skompensować nieznaczne rozrzuty rozstawów/odstępów, które mają tendencję do kumulowania się, szczególnie w przypadku długich bloków zaciskowych. Kolejną zaletą to znakomita możliwość zadruku powierzchni - materiał gwarantuje, że oznaczenia są trwałe i odporne na ścieranie. Rozdzielczość druku 300 dpi przekłada się też na dobrą czytelność napisów.

Państwa korzyści dzięki MultiMark

- Kompatybilne z modułowymi blokami zacisków Weidmüller
- Mocny chwyt i trwały nadruk
- Ciągłe paski oszczędzają czas podczas montażu
- Łatwe mocowanie dzięki innowacyjnemu materiałowi kompozytowemu
- Duża etykieta zapewniająca optymalną czytelność
- Szeroki zakres uniwersalności ze względu na niezależność od producenta

## Ogólne dane zamówieniowe

Typ	WS 12/6 MM WS	Wersja	
Nr zam.	<a href="#">2007200000</a>		WS, Znakowanie zacisków, 12 x 6 mm, Weidmueller, biały
GTIN (EAN)	4050118391886		
Ilość	600 ST		

## ZSI 6-2/FC LD

Weidmüller Interface GmbH &amp; Co. KG

Klingenbergstraße 26

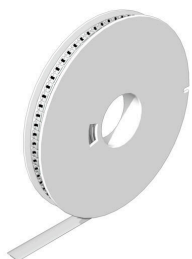
D-32758 Detmold

Germany

www.weidmueller.com

## Akcesoria

## WS 12/6.5



## WS/ DEK

W oznaczniakach złącz MultiMark DEK/WS zastosowano innowacyjne tworzywo kompozytowe składające się z dwóch komponentów. Twarda część dolna znacznika pewnie osiada na złączu i bezpiecznie zamyka się dzięki zatraskowi. Elastyczne wykończenie powierzchni znacznie ułatwia zamontowanie oznaczniaka. Ten specjalnie dziurkowany materiał umożliwi naciągnięcie pasków pozwalające skompensować nieznaczne rozrzuty rozstawów/odstępów, które mają tendencję do kumulowania się, szczególnie w przypadku długich bloków zaciskowych. Kolejną zaletą to znakomita możliwość zadruku powierzchni - materiał gwarantuje, że oznaczenia są trwałe i odporne na ścieranie. Rozdzielczość druku 300 dpi przekłada się też na dobrą czytelność napisów.

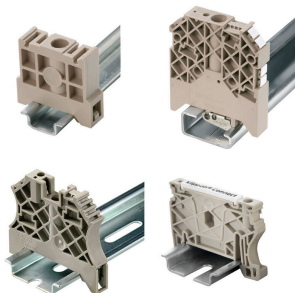
Państwa korzyści dzięki MultiMark

- Kompatybilne z modułowymi blokami zacisków Weidmüller
- Mocny chwyt i trwałe nadruk
- Ciągłe paski oszczędzają czas podczas montażu
- Łatwe mocowanie dzięki innowacyjnemu materiałowi kompozytowemu
- Duża etykieta zapewniająca optymalną czytelność
- Szeroki zakres uniwersalności ze względu na niezależność od producenta

## Ogólne dane zamówieniowe

Typ	WS 12/6.5 MM WS	Wersja	
Nr zam.	<a href="#">2619930000</a>	WS, Znakowanie zacisków, 12 x 6.5 mm, Weidmueller, biały	
GTIN (EAN)	4050118626155		
Ilość	600 ST		

## Trzymacz



Aby zagwarantować trwale bezpieczne osadzenie w szynie nośnej i zapobiec wypadnięciu, Weidmüller wprowadził do programu końcówki kątowe. Dostępne są wersje ze śrubą i bezśrubowe. Na trzymaczach można umieszczać oznaczniaki, również dla oznaczeń grupowych. Istnieje też możliwość mocowania wtyczek kontrolnych.

## Ogólne dane zamówieniowe

Typ	ZST 1	Wersja	
Nr zam.	<a href="#">1269070000</a>	Akcesoria, Nośnik zbiorczy	
GTIN (EAN)	4050118094091		
Ilość	25 ST		

## ZSI 6-2/FC LD

**Weidmüller Interface GmbH & Co. KG**  
Klingenbergstraße 26  
D-32758 Detmold  
Germany

[www.weidmueller.com](http://www.weidmueller.com)

## Akcesoria

### Wkrętaki z końcówką płaską



Wkrętak do śrub rowkowych z końcówką okrągłą, SD DIN 5265, ISO 2380/2, uchwyt zgodny z DIN 5264, ISO 2380/1, końcówka Chrom Top, rękojeść SoftFinish

### Ogólne dane zamówieniowe

Typ	SDS 1.0X5.5X150	Wersja	
Nr zam.	<a href="#">2749380000</a>	Wkrętak, Szerokość końcówki (B): 5.5 mm, Długość końcówki: 150 mm, Grubość końcówki (A): 1 mm	
GTIN (EAN)	4050118895605		
Ilość	1 ST		