

## ZF 4 S

**Weidmüller Interface GmbH & Co. KG**

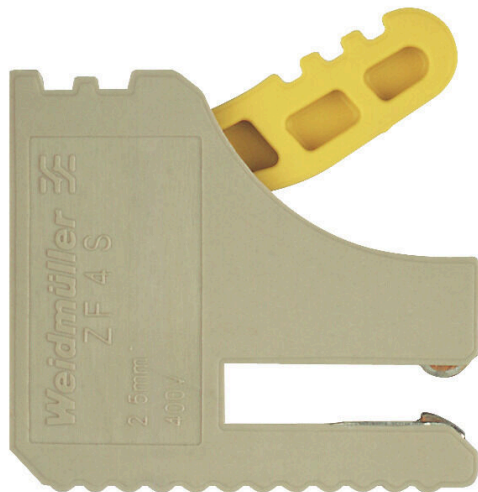
Klingenbergstraße 26

D-32758 Detmold

Germany

[www.weidmueller.com](http://www.weidmueller.com)

### Zdjęcie produktu



Weidmüller oferuje zaciski odgałęźne dla różnych typów systemów szyn zbiorczych. W zależności od aplikacji można wyróżnić izolowane i nieizolowane zaciski odgałęźne.

### Ogólne dane zamówieniowe

Wersja	Terminal (Złącze Bus)
Nr zam.	<a href="#">1814680000</a>
Typ	ZF 4 S
GTIN (EAN)	4032248302949
Ilość	50 szt.

## ZF 4 S

Weidmüller Interface GmbH &amp; Co. KG

Klingenbergstraße 26

D-32758 Detmold

Germany

www.weidmueller.com

## Dane techniczne

## Dopuszczenia

ROHS Zgodny

## Wymiary i masa

Głębokość	22 mm	Głębokość (cale)	0.8661 inch
Wysokość	24.5 mm	Wysokość (cale)	0.9646 inch
Szerokość	6.1 mm	Szerokość (cale)	0.2402 inch
Masa netto	4.5 g		

## Temperatury

Temperatura otoczenia	-5 °C...40 °C	długotrwała temperatura użytkowa, min. -50 °C
długotrwała temperatura użytkowa, maks.	120 °C	

## Zgodność produktu z wymogami środowiska naturalnego

Status zgodności z dyrektywą RoHS	Zgodne, bez wyłączenia
REACH SVHC	Bez SVHC powyżej 0,1 wt%

## Informacje ogólne

Wskazówka montażowa	montaż bezpośredni, Szyna zbiorcza	zakres temperatur roboczych, maks.	120 °C
Normy	IEC 60947-7-1	Szyna montażowa	Szyna zbiorcza

## dalsze dane techniczne

Wskazówka montażowa	montaż bezpośredni, Szyna zbiorcza	rodzaj montażu	wtykany
---------------------	------------------------------------	----------------	---------

## dane tworzywa

Materiał podstawowy	Wemid	Materiał izolacyjny	Wemid
Barwny	srebrny	Klasa palności wg UL 94	V-0

## dane znamionowe

Przekrój pomiarowy	2.5 mm <sup>2</sup>	Napięcie znamionowe	400 V
Znamionowe napięcie stałe	400 V	Znamionowe natężenie prądu	24 A
Normy	IEC 60947-7-1	Rezystancja objętościowa wg IEC 60947-7-x	1.33 mΩ
Znamionowe napięcie udarowe	6 kV	Moc stratna zgodnie z wymaganiami IEC 0.77 W 60947-7-x	
Kategoria przepięciowa	III	Stopień zanieczyszczenia	3

## parametry systemu

Wykonanie	do szyn zbiorczych 10 x 3 mm	niezbędna płyta zamykająca	Nie
Liczba potencjałów	1	liczba poziomów	1
liczba zacisków na poziom	1	Szyna montażowa	Szyna zbiorcza

## ZF 4 S

Weidmüller Interface GmbH &amp; Co. KG

Klingenbergstraße 26

D-32758 Detmold

Germany

www.weidmueller.com

## Dane techniczne

## przewody zaciskane (złącze wymiarowane)

kierunek podłączenia	z boku	Długość odizolowania	10 mm
Rodzaj przyłącza	złącze sprężynowe	liczba przyłączy	1
Zakres zaciskania, maks.	4 mm <sup>2</sup>	Zakres zaciskania, min.	0.5 mm <sup>2</sup>
Przekrój przyłącza przewodu, cienki przewód wielodrutowy z tulejkami kablowymi DIN 46228/4, maks.	2.5 mm <sup>2</sup>	Przekrój przyłącza przewodu, cienki przewód wielodrutowy z tulejkami kablowymi DIN 46228/4, min.	0.5 mm <sup>2</sup>
Przekrój przyłącza przewodu, cienki przewód wielodrutowy z tulejkami kablowymi DIN 46228/1, maks.	2.5 mm <sup>2</sup>	Przekrój przyłącza przewodu, cienki przewód wielodrutowy z tulejkami kablowymi DIN 46228/1, min.	0.5 mm <sup>2</sup>
Przekrój przyłącza przewodu, z cienkiego drutu, maks.	2.5 mm <sup>2</sup>	Przekrój przyłącza przewodu, cienki przewód wielodrutowy, min.	0.5 mm <sup>2</sup>
Maks. przekrój przyłącza, przewód wielodrutowy, maks.	4 mm <sup>2</sup>	Maks. przekrój przyłącza, przewód wielodrutowy, min.	0.5 mm <sup>2</sup>
Przekrój przyłącza przewodów, przewód jednodrutowy, maks.	4 mm <sup>2</sup>	Przekrój przyłącza przewodów, przewód jednodrutowy, min.	0.5 mm <sup>2</sup>

## Klasyfikacje

ETIM 8.0	EC000001	ETIM 9.0	EC000001
ETIM 10.0	EC000001	ECLASS 14.0	27-25-01-16
ECLASS 15.0	27-25-01-16		