

ZF 4 S

Weidmüller Interface GmbH & Co. KG

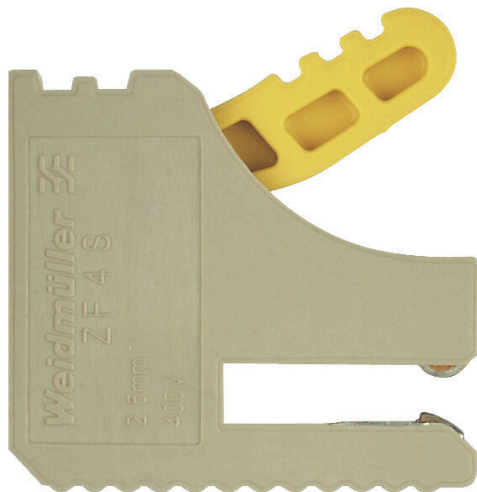
Klingenbergstraße 26

D-32758 Detmold

Germany

www.weidmueller.com

Zdjęcie produktu



Weidmüller oferuje zaciski odgałęźne dla różnych typów systemów szyn zbiorczych. W zależności od aplikacji można wyróżnić izolowane i nieizolowane zaciski odgałęźne.

Ogólne dane zamówieniowe

Wersja	Terminal (Złącze Bus)
Nr zam.	1814680000
Typ	ZF 4 S
GTIN (EAN)	4032248302949
Ilość	50 szt.

ZF 4 S

Weidmüller Interface GmbH & Co. KG

Klingenbergstraße 26

D-32758 Detmold

Germany

www.weidmueller.com

Dane techniczne

Dopuszczenia

ROHS Zgodny

Wymiary i masa

Głębokość	22 mm	Głębokość (cale)	0.8661 inch
Wysokość	24.5 mm	Wysokość (cale)	0.9646 inch
Szerokość	6.1 mm	Szerokość (cale)	0.2402 inch
Masa netto	4.5 g		

Temperatury

Temperatura otoczenia	-5 °C...40 °C	długotrwała temperatura użytkowa, min.	-50 °C
długotrwała temperatura użytkowa, maks.	120 °C		

Zgodność produktu z wymogami środowiska naturalnego

Status zgodności z dyrektywą RoHS	Zgodne, bez wyłączenia
REACH SVHC	Bez SVHC powyżej 0,1 wt%

Informacje ogólne

Wskazówka montażowa	montaż bezpośredni, Szyna zbiorcza	zakres temperatur roboczych, maks.	120 °C
Normy	IEC 60947-7-1	Szyna montażowa	Szyna zbiorcza

dalsze dane techniczne

Wskazówka montażowa	montaż bezpośredni, Szyna zbiorcza	rodzaj montażu	wtykany
---------------------	------------------------------------	----------------	---------

dane tworzywa

Materiał podstawowy	Wemid	Materiał izolacyjny	Wemid
Barwny	srebrny	Klasa palności wg UL 94	V-0

dane znamionowe

Przekrój pomiarowy	2.5 mm ²	Napięcie znamionowe	400 V
Znamionowe napięcie stałe	400 V	Znamionowe natężenie prądu	24 A
Normy	IEC 60947-7-1	Rezystancja objętościowa wg IEC 60947-7-x	1.33 mΩ
Znamionowe napięcie udarowe	6 kV	Moc stratna zgodnie z wymaganiami IEC 0.77 W 60947-7-x	
Kategoria przepięciowa	III	Stopień zanieczyszczenia	3

parametry systemu

Wykonanie	do szyn zbiorczych 10 x 3 mm	niezbędna płyta zamykająca	Nie
Liczba potencjałów	1	liczba poziomów	1
liczba zacisków na poziom	1	Szyna montażowa	Szyna zbiorcza

ZF 4 S

Weidmüller Interface GmbH & Co. KG

Klingenbergstraße 26

D-32758 Detmold

Germany

www.weidmueller.com

Dane techniczne

przewody zaciskane (złącze wymiarowane)

kierunek podłączenia	z boku	Długość odizolowania	10 mm
Rodzaj przyłącza	złącze sprężynowe	liczba przyłączy	1
Zakres zaciskania, maks.	4 mm ²	Zakres zaciskania, min.	0.5 mm ²
Przekrój przyłącza przewodu, cienki przewód wielodrutowy z tulejkami kablowymi DIN 46228/4, maks.	2.5 mm ²	Przekrój przyłącza przewodu, cienki przewód wielodrutowy z tulejkami kablowymi DIN 46228/4, min.	0.5 mm ²
Przekrój przyłącza przewodu, cienki przewód wielodrutowy z tulejkami kablowymi DIN 46228/1, maks.	2.5 mm ²	Przekrój przyłącza przewodu, cienki przewód wielodrutowy z tulejkami kablowymi DIN 46228/1, min.	0.5 mm ²
Przekrój przyłącza przewodu, z cienkiego drutu, maks.	2.5 mm ²	Przekrój przyłącza przewodu, cienki przewód wielodrutowy, min.	0.5 mm ²
Maks. przekrój przyłącza, przewód wielodrutowy, maks.	4 mm ²	Maks. przekrój przyłącza, przewód wielodrutowy, min.	0.5 mm ²
Przekrój przyłącza przewodów, przewód jednodrutowy, maks.	4 mm ²	Przekrój przyłącza przewodów, przewód jednodrutowy, min.	0.5 mm ²

Klasyfikacje

ETIM 8.0	EC000001	ETIM 9.0	EC000001
ETIM 10.0	EC000001	ECLASS 14.0	27-25-01-16
ECLASS 15.0	27-25-01-16		