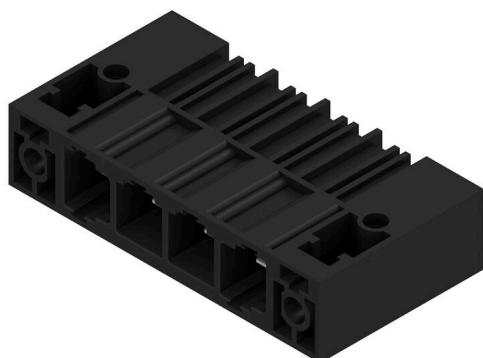


## SU 10.16HP/04/90F 3.5AG BK BX

Weidmüller Interface GmbH & Co. KG  
Klingenbergstraße 26  
D-32758 Detmold  
Germany

www.weidmueller.com

## Zdjęcie produktu



Jednorzędowa wysokoprądowa listwa męska, do dowolnego ustawiania bez straty biegunów lub z opatentowanym kołnierzem do szybkiego ryglowania bez użycia narzędzi. Maksymalna niezawodność połączenia i pracy dzięki zastosowaniu czoła wtykowego, które zapobiega nieprawidłowemu podłączeniu, unikatowa różnorodność kodowania oraz dodatkowe mocowanie w kołnierzu. Długość kołków 3,5 mm jest zoptymalizowana pod kątem lutowania falowego, kierunek wtyku 90° do kołków lutowniczych.

## Ogólne dane zamówieniowe

|                    |   |
|--------------------|---|
| Wersja             | Złącze wtykowe do druku, Listwa męska, kołnierz zatraskiwany, Połączenie lutowane THR, 10.16 mm, Liczba biegunów: 4, 90°, Długość kołka lutowniczego (l): 3.5 mm, srebrzone, czarny, skrzynia |
| Nr zam.            | <a href="#">1813590000</a>  |
| Typ                | SU 10.16HP/04/90F 3.5AG BK BX   |
| GTIN (EAN)         | 4032248297818   |
| Ilość              | 30 szt.   |
| parametry produktu | IEC: 1000 V / 78.3 A<br>UL: 300 V / 60 A  |
| opakowanie         | skrzynia  |

Data sporządzenia 23.02.2026 10:59:34 MEZ

## SU 10.16HP/04/90F 3.5AG BK BX

Weidmüller Interface GmbH & Co. KG  
Klingenbergstraße 26  
D-32758 Detmold  
Germany

www.weidmueller.com

## Dane techniczne

## Dopuszczenia

Atesty



|                        |                            |
|------------------------|----------------------------|
| ROHS                   | Zgodny                     |
| UL File Number Search  | <a href="#">Witryna UL</a> |
| Nr certyfikatu (cURus) | E60693                     |

## Wymiary i masa

|            |         |
|------------|---------|
| Masa netto | 21.09 g |
|------------|---------|

## Zgodność produktu z wymogami środowiska naturalnego

|                                   |                          |
|-----------------------------------|--------------------------|
| Status zgodności z dyrektywą RoHS | Zgodne, bez wyłączenia   |
| REACH SVHC                        | Bez SVHC powyżej 0,1 wt% |

## Specyfikacje systemu

|   |   |                                  |   |               |
|---|---|----------------------------------|---|---------------|
| Rodzina produktów                                 | OMNIMATE Power - seria BU/SU 10.16HP                        |                                  |   |               |
| Rodzaj przyłącza                                  | Przyłącze dla obwodu drukowanego                            |                                  |   |               |
| montaż na płytce drukowanej                       | Połączenie lutowane THR                                     |                                  |   |               |
| Raster w mm (P)                                   | 10.16 mm  |                                  |   |               |
| Raster w calach (P)                               | 0.400 "   |                                  |   |               |
| kąt odejścia                                      | 90°   |                                  |   |               |
| Liczba biegunów                                   | 4   |                                  |   |               |
| liczba kołków lutowanych na biegun                | 3   |                                  |   |               |
| Długość kołka lutowniczego (l)                    | 3.5 mm  |                                  |   |               |
| Tolerancja długości kołka lutowniczego            | +0.1 / -0.3 mm  |                                  |   |               |
| Wymiary kołka lutowniczego                        | 1,2 x 1,1 mm  |                                  |   |               |
| Wymiary kołka lutowniczego = d tolerancja         | +0.1 / -0.1 mm  |                                  |   |               |
| Średnica otworu oczka lutowniczego (D)            | 1.6 mm  |                                  |   |               |
| Tolerancja średnicy otworu oczka lutowniczego (D) | + 0,1 mm  |                                  |   |               |
| L1 in mm  | 30.48 mm  |                                  |   |               |
| L1 w calach                                       | 1.200 "   |                                  |   |               |
| Liczba rzędów                                     | 1   |                                  |   |               |
| liczba rzędów z biegunami                         | 1   |                                  |   |               |
| zabezpieczenie przed dotykiem wg DIN VDE 57 106   | zabezpieczony przed dotknięciem palcami w stanie wetkniętym |                                  |   |               |
| zabezpieczenie przed dotykiem wg DIN VDE 0470     | IP 20 w stanie wetkniętym                                   |                                  |   |               |
| Rezystancja skrośna                               | 2,00 mΩ   |                                  |   |               |
| element kodowany                                  | Tak   |                                  |   |               |
| Moment dokręcający                                | Typ momentu obrotowego                                      | Śruba mocująca, płytka drukowana |   |               |
|   | Informacja o użyciu   | Grubość                          | min. 1.44 mm  |               |
|   |   |                                  | maks. 1.76 mm   |               |
|   |   | Moment dokręcający               | min. 0.25 Nm  |               |
|   |   |                                  | maks. 0.3 Nm  |               |
|   |   | Zalecana śruba                   | Numer katalogowy <a href="#">SU 10.16 BFSC P 35X 14</a> |               |
|   |   |                                  | Grubość   | min. 2.88 mm  |
|   |   |                                  |   | maks. 3.52 mm |
|   |   | Moment dokręcający               | min. 0.2 Nm   |               |
|   |   |                                  | maks. 0.25 Nm   |               |

## SU 10.16HP/04/90F 3.5AG BK BX

Weidmüller Interface GmbH &amp; Co. KG

Klingenbergstraße 26

D-32758 Detmold

Germany

www.weidmueller.com

## Dane techniczne

|                    |                  |  |
|--------------------|------------------|--|
| Zalecana śruba     | Numer katalogowy | <a href="#">SU 10.16</a><br><a href="#">BFSC P 35X</a><br><a href="#">14</a> |
| Grubość            | min.             | 1.44 mm  |
|                    | maks.            | 3.52 mm  |
| Moment dokręcający | min.             | 0.8 Nm   |
|                    | maks.            | 0.9 Nm   |
| Zalecana śruba     | Numer katalogowy | <a href="#">SU 10.16</a><br><a href="#">BFSC S</a><br><a href="#">35X12</a>  |

## Dane materiałowe

|                                       |           |  |           |
|---------------------------------------|-----------|--|-----------|
| Materiał izolacyjny                   | PBT GF    | Barwny                                   | czarny    |
| Tabela kolorów (podobny)              | RAL 9011  | grupa materiałów izolacyjnych            | IIIa      |
| Porównywalny wskaźnik śledzenia (CTI) | ≥ 200     | Moisture Level (MSL)                     |           |
| Klasa palności wg UL 94               | V-0       | Materiał styków                          | Stop Cu   |
| Powierzchnia styku                    | srebrzone | Struktura warstwowa przyłącza lutowanego | ≥ 3 μm Ag |
| Struktura warstwowa wtyku             | ≥ 3 μm    | Temperatura magazynowania, min.          | -40 °C    |
| Temperatura magazynowania, max.       | 70 °C     | Temperatura pracy, min.                  | -50 °C    |
| Temperatura pracy, max.               | 120 °C    | Zakres temperatur montaż, min.           | -25 °C    |
| Zakres temperatur montaż, max.        | 120 °C    |  |           |

## Dane znamionowe wg IEC

|   |                        |   |                 |
|---|------------------------|---|-----------------|
| przetestowane zgodnie z normą   | IEC 60664-1, IEC 61984 | Prąd znamionowy, min. liczba biegunów (Tu=20°C)                               | 78.3 A          |
| Prąd znamionowy, maks. liczba biegunów (Tu=20°C)                              | 67.9 A                 | Prąd znamionowy, min. liczba biegunów (Tu=40°C)                               | 70.6 A          |
| Prąd znamionowy, maks. liczba biegunów (Tu=40°C)                              | 61.3 A                 | napięcie znamionowe przy kat. przepięć/stopniu zanieczyszczenia II/2          | 1000 V          |
| napięcie znamionowe przy kat. przepięć/stopniu zanieczyszczenia III/2         | 1000 V                 | napięcie znamionowe przy kat. przepięć/stopniu zanieczyszczenia III/3         | 690 V           |
| znamionowe napięcie udarowe przy kat. przepięć/stopniu zanieczyszczenia II/2  | 6 kV                   | znamionowe napięcie udarowe przy kat. przepięć/stopniu zanieczyszczenia III/2 | 8 kV            |
| znamionowe napięcie udarowe przy kat. przepięć/stopniu zanieczyszczenia III/3 | 8 kV                   | odporność na zwarcia  | 3 x 1s z 1000 A |
| Odstęp izolacyjny po izolacji, min.   | 10.5 mm                | Odstęp izolacyjny powietrzny, min.  | 8.9 mm          |

## Dane znamionowe wg CSA

|  |       |  |       |
|--|-------|--|-------|
| Napięcie znamionowe (grupa użytkowa B / CSA) | 300 V | Napięcie znamionowe (grupa użytkowa C / CSA) | 300 V |
| Napięcie znamionowe (grupa użytkowa D / CSA) | 600 V | Prąd znamionowy (grupa użytkowa B / CSA)     | 60 A  |
| Prąd znamionowy (grupa użytkowa C / CSA)     | 60 A  | Prąd znamionowy (grupa użytkowa D / CSA)     | 5 A   |

## Dane znamionowe wg UL 1059

|  |   |  |        |
|--|---|--|--------|
| Instytut (cURus)                                 | CURUS                                     | Nr certyfikatu (cURus)                           | E60693 |
| Napięcie znamionowe (grupa użytkowa B / UL 1059) | 300 V                                     | Napięcie znamionowe (grupa użytkowa C / UL 1059) | 300 V  |
| Napięcie znamionowe (grupa użytkowa D / UL 1059) | 600 V                                     | Prąd znamionowy (grupa użytkowa B / UL 1059)     | 60 A   |
| Prąd znamionowy (grupa użytkowa C / UL 1059)     | 60 A                                      | Prąd znamionowy (grupa użytkowa D / UL 1059)     | 5 A    |
| Odstęp izolacyjny po izolacji, min.              | 10.5 mm                                   | Odstęp izolacyjny powietrzny, min.               | 8.9 mm |
| Odniesienie do wartości znamionowych             | W specyfikacji podano wartości minimalne, |  |        |

## SU 10.16HP/04/90F 3.5AG BK BX

Weidmüller Interface GmbH & Co. KG  
Klingenbergstraße 26  
D-32758 Detmold  
Germany

www.weidmueller.com

## Dane techniczne

szczegóły – patrz  
certyfikat.

## Opakowanie

|               |           |              |           |
|---------------|-----------|--------------|-----------|
| opakowanie    | skrzynia  | Długość VPE  | 352.00 mm |
| Szerokość VPE | 139.00 mm | Wysokość VPE | 49.00 mm  |

## Ważna informacja

|              |  |  |  |
|--------------|--|--|--|
| Zgodność IPC | Zgodność: produkty są projektowane, wytwarzane oraz dostarczane zgodnie z uznanymi normami międzynarodowymi, właściwości produktów są zgodne z gwarantowanymi w karcie katalogowej lub ich jakość wykonania jest zgodna z wymogami klasy 2 wg IPC-A-610. Na życzenie mogą być ocenione dalsze wymagania dotyczące produktów.   |  |  |
| Uwagi        | <ul style="list-style-type: none"> <li>• Additional variants on request</li> <li>• Rated current related to rated cross-section &amp; min. No. of poles.</li> <li>• P on drawing = pitch</li> <li>• Rated data refer only to the component itself. Clearance and creepage distances to other components are to be designed in accordance with the relevant application standards.</li> <li>• For all applications with flange we recommend to fix the pin header with the help of the soldering flange or a self-tapping screw on the board.</li> <li>• In accordance with IEC 61984, OMNIMATE-connectors are connectors without breaking capacity (COC). During designated use, connectors are not allowed to be engaged or disengaged when live or under load</li> <li>• Long term storage of the product with average temperature of 50 °C and maximum humidity 70%, 36 months</li> </ul> |  |  |

## Klasyfikacje

|             |             |             |             |
|-------------|-------------|-------------|-------------|
| ETIM 8.0    | EC002637    | ETIM 9.0    | EC002637    |
| ETIM 10.0   | EC002637    | ECLASS 14.0 | 27-46-02-01 |
| ECLASS 15.0 | 27-46-02-01 |             |             |

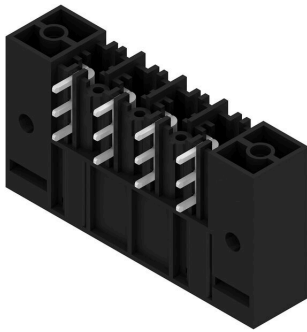
## SU 10.16HP/04/90F 3.5AG BK BX

Weidmüller Interface GmbH & Co. KG  
Klingenbergstraße 26  
D-32758 Detmold  
Germany

www.weidmueller.com

## Rysunki

### Zdjęcie produktu



### Rysunek wymiarowany



### Przykład zastosowania



## SU 10.16HP/04/90F 3.5AG BK BX

**Weidmüller Interface GmbH & Co. KG**  
 Klingenbergstraße 26  
 D-32758 Detmold  
 Germany

www.weidmueller.com

## Akcesoria

## Elementy kodowania



Złącza wtykowe do energoelektroniki są dostosowane do nowoczesnej techniki napędowej, na przykład rozruszników silników, przetworników częstotliwości i serworegulatorów.

OMNIMATE Power wyznacza standardy poprzez zwiększone bezpieczeństwo i innowacyjne rozwiązania, jak wtykowa nakładka ekranu, wbudowane styki sygnałowe czy obsługa jednoręczna.

Wszystkie 3 serie produktów oferują użytkownikom kolejne zalety: Możliwość skalowania dostosowanego do aplikacji: Od kompaktowego złącza 4 mm<sup>2</sup> do 29 A (IEC) i 20 A (UL) do mocnego złącza 16 mm<sup>2</sup> do 76 A (IEC) lub 54 A (UL) Nieograniczone stosowanie do 1000 V (IEC) lub 600 V (UL) Różnorakie możliwości mocowania, dostosowane do aplikacji

Nasz serwis:

Mogą Państwo tworzyć swoje indywidualne połączenia wtykowe korzystając z konfiguratora produktu.

## Ogólne dane zamówieniowe

|            |                            |  |
|------------|----------------------------|--|
| Typ        | KO BU/SU10.16HP BK         | Wersja   |
| Nr zam.    | <a href="#">1824410000</a> | Złącze wtykowe do druku, Akcesoria, Element kodujący, czarny, Liczba |
| GTIN (EAN) | 4032248326716              | biegunów: 1  |
| Ilość      | 50 ST                      |  |
| Typ        | KO BU/SU10.16HP WT         | Wersja   |
| Nr zam.    | <a href="#">2592600000</a> | Złącze wtykowe do druku, Akcesoria, Element kodujący, naturalny,     |
| GTIN (EAN) | 4050118717389              | Liczba biegunów: 1   |
| Ilość      | 50 ST                      |  |