

BCZ 3.81/05/90 SN BK BX

Weidmüller Interface GmbH & Co. KG

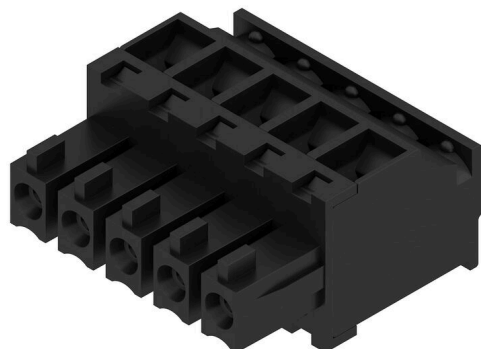
Klingenbergstraße 26

D-32758 Detmold

Germany

www.weidmueller.com

Zdjęcie produktu



Złącza żeńskie z przyłączem śrubowym do przyłączania przewodów.

W celu dowolnego kształtowania płaszczyzny przyłącza do dyspozycji są przewody o trzech kierunkach odprowadzeń:

180° przewód prosto do kierunku wtyku 90° przewód w górę prostopadle do kierunku wtyku 270° przewód w dół prostopadle do kierunku wtyku

W związku z różnorodnymi wymaganiami stawianymi połączeniu można wybierać spośród trzech kształtów obudowy:

Obudowa standardowa bez kołnierza Kołnierz ze śrubą (F) Kołnierz z opatentowanym przez Weidmüller rygłem zwalniającym (LR) do beznarzędziowego, bezobciążeniowego blokowania i zwalniania

Złącza wtykowe Weidmüller w rastrze 3,81 mm (0,15 inch) są układowo kompatybilne z popularnymi złączami wtykowymi i dysponują miejscem na opis, mogą być również kodowane kodowanie.

Ogólne dane zamówieniowe

Wersja	Złącze wtykowe do druku, wtyk żeński, 3.81 mm, Liczba biegunów: 5, 90°, Przyłącze z jarzmem, Zakres zaciskania, maks.: 1.5 mm², skrzynia
Nr zam.	1798570000
Typ	BCZ 3.81/05/90 SN BK BX
GTIN (EAN)	4032248243228
Ilość	50 szt.
parametry produktu	IEC: 320 V / 17.5 A / 0.2 - 1.5 mm² UL: 300 V / 10 A / AWG 28 - AWG 16
opakowanie	skrzynia

Dane techniczne

Dopuszczenia

Atesty



ROHS	Zgodny
UL File Number Search	Witryna UL
Nr certyfikatu (cURus)	E60693

Wymiary i masa

Głębokość	19.1 mm	Głębokość (cale)	0.752 inch
Wysokość	10.5 mm	Wysokość (cale)	0.4134 inch
Szerokość	19.05 mm	Szerokość (cale)	0.75 inch
Masa netto	4.05 g		

Zgodność produktu z wymogami środowiska naturalnego

Status zgodności z dyrektywą RoHS	Zgodne, z wyłączeniem
Wyłączenie RoHS (w przypadkach, w których ma to zastosowanie / jest znane)	6c
REACH SVHC	Lead 7439-92-1
SCIP	ea9dd4b8-c51f-409c-885a-41700372be61

Parametry systemu

Rodzina produktów	OMNIMATE Signal - seria BC/SC 3.81		
Rodzaj przyłącza	Przyłącze pola		
Metoda wykonywania złącz	Przyłącze z jarzmem		
Raster w mm (P)	3.81 mm		
Raster w calach (P)	0.150 "		
Kierunek odejścia przewodu	90°		
Liczba biegunów	5		
L1 in mm	15.24 mm		
L1 w calach	0.600 "		
Liczba rzędów	1		
liczba rzędów z biegunami	1		
Przekrój pomiarowy	1 mm ²		
zabezpieczenie przed dotykiem wg DIN VDE 57 106	zabezpieczony przed dotknięciem palcami		
zabezpieczenie przed dotykiem wg DIN VDE 0470	IP 20 w stanie wetkniętym/ IP 10 w stanie niewetkniętym		
Stopień ochrony	IP20		
Rezystancja skrośna	≤5 mΩ		
element kodowany	Tak		
Długość odizolowania	7 mm		
śruba dociskowa	M 2		
końcówka wkrętaka	0,4 x 2,5		
końcówka wkrętaka norma	DIN 5264		
Cykle wpinania	25		
Siła wtykania/biegun, maks.	7 N		
Siła ciągnięcia / biegun, maks.	5 N		
Moment dokręcający	Typ momentu obrotowego	Przyłącze przewodu	
	Informacja o użyciu	Moment dokręcający	min. 0.2 Nm maks. 0.25 Nm

Dane techniczne

Dane materiałowe

Materiał izolacyjny	PA 66 GF 30	Barwny	czarny
Tabela kolorów (podobny)	RAL 9011	grupa materiałów izolacyjnych	II
Porównywalny wskaźnik śledzenia (CTI)	≥ 550	Moisture Level (MSL)	
Klasa palności wg UL 94	V-0	Materiał styków	Stop Cu
Powierzchnia styku	cynowana	Struktura warstwowa wtyku	0.5...1.5 μm Cu / 2...5 μm Sn
Temperatura magazynowania, min.	-40 °C	Temperatura magazynowania, max.	70 °C
Temperatura pracy, min.	-50 °C	Temperatura pracy, max.	120 °C
Zakres temperatur montaż, min.	-25 °C	Zakres temperatur montaż, max.	120 °C

Przewody pasujące do złącza

Zakres zaciskania, min.	0.08 mm ²
Zakres zaciskania, maks.	1.5 mm ²
przekrój przyłącza przewodu AWG, min.	AWG 28
przekrój przyłączeniowy przewodu AWG, AWG 16 maks.	
jednodrutowe, min. H05(07) V-U	0.2 mm ²
jednodrutowe, maks. H05(07) V-U	1.5 mm ²
cienkodrutowe, min. H05(07) V-K	0.2 mm ²
cienkodrutowe, maks. H05(07) V-K	1.5 mm ²
z AEH z kołnierzem DIN 46 228/4, min.	0.2 mm ²
z AEH z kołnierzem DIN 46 228/4, maks.	1.5 mm ²
z tulejką zaciskową, DIN 46228 pt 1, min.	0.2 mm ²
z końcówką kablową wg DIN 46 228/1, 1.5 mm ² maks.	
Sprawdzian trzypiętowy EN 60999 a x b; ø	2.4 mm x 1.5 mm

Zaciskany przewód	Przekrój poprzeczny przyłączanego przewodu	Typ	
		znamionowy	cienkodrutowe
przewód i końcówka tulejkowa	Długość zdejmowania izolacji	0.5 mm ²	0.5 mm ²
		Zalecana tulejka kablowa H0.5/6	
		Długość zdejmowania izolacji	
Przekrój poprzeczny przyłączanego przewodu	Długość zdejmowania izolacji	0.75 mm ²	0.75 mm ²
		Zalecana tulejka kablowa H0.75/6	
		Długość zdejmowania izolacji	
przewód i końcówka tulejkowa	Długość zdejmowania izolacji	1 mm ²	1 mm ²
		Zalecana tulejka kablowa H1.0/6	
		Długość zdejmowania izolacji	
Przekrój poprzeczny przyłączanego przewodu	Długość zdejmowania izolacji	1.5 mm ²	1.5 mm ²
		Zalecana tulejka kablowa H1.5/7	
		Długość zdejmowania izolacji	

Tekst referencyjny Zewnętrzna średnica kołnierza wykonanego z tworzywa sztucznego nie powinna być większa niż podziałka (P). Długość tulejek należy dobrać zależnie od produktu i napięcia znamionowego.

Dane techniczne

Dane znamionowe wg IEC

przetestowane zgodnie z normą	IEC 60664-1, IEC 61984	Prąd znamionowy, min. liczba biegunów (Tu=20°C)	17.5 A
Prąd znamionowy, maks. liczba biegunów (Tu=20°C)	15.9 A	Prąd znamionowy, min. liczba biegunów (Tu=40°C)	17.5 A
Prąd znamionowy, maks. liczba biegunów (Tu=40°C)	14.1 A	napięcie znamionowe przy kat. przepięć/stopniu zanieczyszczenia II/2	320 V
napięcie znamionowe przy kat. przepięć/stopniu zanieczyszczenia III/2	160 V	napięcie znamionowe przy kat. przepięć/stopniu zanieczyszczenia III/3	160 V
znamionowe napięcie udarowe przy kat. przepięć/stopniu zanieczyszczenia II/2	2.5 kV	znamionowe napięcie udarowe przy kat. przepięć/stopniu zanieczyszczenia III/2	2.5 kV
znamionowe napięcie udarowe przy kat. przepięć/stopniu zanieczyszczenia III/3	2.5 kV	odporność na zwarcia	3 x 1s z 76 A

Dane znamionowe wg CSA

Instytut (CSA)	CSA	Nr certyfikatu (CSA)	200039-1121690
Napięcie znamionowe (grupa użytkowa B / CSA)	300 V	Napięcie znamionowe (grupa użytkowa C / CSA)	50 V
Prąd znamionowy (grupa użytkowa B / CSA)	8 A	Prąd znamionowy (grupa użytkowa C / CSA)	8 A
przekrój przyłącza przewodu AWG, min.	AWG 28	przekrój przyłącza przewodu AWG, maks.	AWG 16
Odniesienie do wartości znamionowych	W specyfikacji podano wartości minimalne, szczegóły – patrz certyfikat.		

Dane znamionowe wg UL 1059

Instytut (cURus)	CURUS	Nr certyfikatu (cURus)	E60693
Napięcie znamionowe (grupa użytkowa B / UL 1059)	300 V	Napięcie znamionowe (grupa użytkowa D / UL 1059)	300 V
Prąd znamionowy (grupa użytkowa B / UL 1059)	10 A	Prąd znamionowy (grupa użytkowa D / UL 1059)	10 A
przekrój przyłącza przewodu AWG, min.	AWG 28	przekrój przyłącza przewodu AWG, maks.	AWG 16
Odniesienie do wartości znamionowych	W specyfikacji podano wartości minimalne, szczegóły – patrz certyfikat.		

Opakowanie

opakowanie	skrzynia	Długość VPE	99.00 mm
Szerokość VPE	69.00 mm	Wysokość VPE	58.00 mm

Testy typu

Test: wytrzymałość znaczników	Standard	DIN EN 61984 rozdział 7.3.2 / 09.02 według wzorca zamieszczonego w DIN EN 60068-2-70 / 07.96
	Test	znacznik początku, identyfikacja typu, napięcie znamionowe, przekrój znamionowy, raster, typ materiału, znacznik zatwierdzenia UL, znacznik atestu CSA
	Ocena	dostępny
	Test	wytrzymałość
	Ocena	sprawdzony

Dane techniczne

Test: nieprawidłowe połączenie (brak możliwości wymiany)	Standard	DIN EN 61984 rozdziały 6.3 i 6.9.1 / 09.02, DIN EN 60512-13-5 / 11.06	
	Test	180° obrócone bez elementów kodowych	
	Ocena	sprawdzony	
	Test	kontrola wzrokowa	
	Ocena	sprawdzony	
Test: przekrój zaciskowy	Standard	DIN EN 60999-1 rozdziały 7 i 9.1 / 12.00, DIN EN 60947-1 rozdział 8.2.4.5.1 / 12.02	
	Typ przewodnika	Typ przewodnika oraz przekrój przewodnika	pełny 0,08 mm ²
		Typ przewodnika oraz przekrój przewodnika	bez izolacji 0,08 mm ²
		Typ przewodnika oraz przekrój przewodnika	pełny 1,5 mm ²
		Typ przewodnika oraz przekrój przewodnika	bez izolacji 1,5 mm ²
		Typ przewodnika oraz przekrój przewodnika	AWG 28/1
		Typ przewodnika oraz przekrój przewodnika	AWG 28/19
		Typ przewodnika oraz przekrój przewodnika	AWG 16/1
	Typ przewodnika oraz przekrój przewodnika	AWG 16/19	
	Ocena	sprawdzony	
	Test uszkodzenia i przypadkowego poluzowania przewodników	Standard	DIN EN 60999-1 rozdział 9.4 / 12.00
Wymaganie		0,2 kg	
Typ przewodnika		Typ przewodnika oraz przekrój przewodnika	bez izolacji 0,25 mm ²
		Typ przewodnika oraz przekrój przewodnika	AWG 28/1
		Typ przewodnika oraz przekrój przewodnika	AWG 28/19
Ocena		sprawdzony	
Wymaganie		0,3 kg	
Typ przewodnika		Typ przewodnika oraz przekrój przewodnika	pełny 0,5 mm ²
Ocena		sprawdzony	
Wymaganie		0,4 kg	
Typ przewodnika		Typ przewodnika oraz przekrój przewodnika	pełny 1,5 mm ²
		Typ przewodnika oraz przekrój przewodnika	bez izolacji 1,5 mm ²
		Typ przewodnika oraz przekrój przewodnika	AWG 16/1
	Typ przewodnika oraz przekrój przewodnika	AWG 16/19	
Ocena	sprawdzony		
Test wyciągania	Standard	DIN EN 60999-1 rozdział 9.5 / 12.00	
	Wymaganie	≥10 N	
	Typ przewodnika	Typ przewodnika oraz przekrój przewodnika	bez izolacji 0,25 mm ²
		Typ przewodnika oraz przekrój przewodnika	AWG 28/1
		Typ przewodnika oraz przekrój przewodnika	AWG 28/19
	Ocena	sprawdzony	
	Wymaganie	≥20 N	
Typ przewodnika	Typ przewodnika oraz przekrój przewodnika	H05V-U0.5	
Ocena	sprawdzony		

Dane techniczne

Wymaganie	≥40 N
Typ przewodnika	Typ przewodnika oraz przekrój przewodnika H07V-U1.5
	Typ przewodnika oraz przekrój przewodnika H07V-K1.5
	Typ przewodnika oraz przekrój przewodnika AWG 16/1
	Typ przewodnika oraz przekrój przewodnika AWG 16/19
Ocena	sprawdzony

Ważna informacja

Zgodność IPC	Zgodność: produkty są projektowane, wytwarzane oraz dostarczane zgodnie z uznanymi normami międzynarodowymi, właściwości produktów są zgodne z gwarantowanymi w karcie katalogowej lub ich jakość wykonania jest zgodna z wymogami klasy 2 wg IPC-A-610. Na życzenie mogą być ocenione dalsze wymagania dotyczące produktów.
Uwagi	<ul style="list-style-type: none"> • Additional variants on request • Rated current related to rated cross-section & min. No. of poles. • Wire end ferrule without plastic collar to DIN 46228/1 • Wire end ferrule with plastic collar to DIN 46228/4 • P on drawing = pitch • Rated data refer only to the component itself. Clearance and creepage distances to other components are to be designed in accordance with the relevant application standards. • In accordance with IEC 61984, OMNIMATE-connectors are connectors without breaking capacity (COC). During designated use, connectors are not allowed to be engaged or disengaged when live or under load • Long term storage of the product with average temperature of 50 °C and maximum humidity 70%, 36 months

Klasyfikacje

ETIM 8.0	EC002638	ETIM 9.0	EC002638
ETIM 10.0	EC002638	ECLASS 14.0	27-46-02-02
ECLASS 15.0	27-46-02-02		

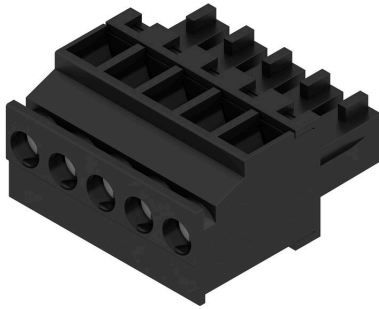
BCZ 3.81/05/90 SN BK BX

Weidmüller Interface GmbH & Co. KG
 Klingenbergstraße 26
 D-32758 Detmold
 Germany

Rysunki

www.weidmueller.com

Zdjęcie produktu



Rysunek wymiarowany



Wykres

BCZ 3.81/..90 & /270 - SC 3.81/..135



Wykres

BCZ 3.81/..90 & /270 - SC-SMT 3.81/..135



Wykres

BCZ 3.81/..90 & /270 - SC-SMT 3.81/..135



Wykres

BCZ 3.81/..90 & /270 - SC 3.81/..135



BCZ 3.81/05/90 SN BK BX

Weidmüller Interface GmbH & Co. KG
 Klingenbergstraße 26
 D-32758 Detmold
 Germany

www.weidmueller.com

Elementy współpracujące

SC 3.81/90F

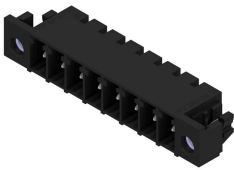


Złącze męskie SC daje kierunek podłączenia równoległy do płytki drukowanej (leżąco) i jest dostępna w wariantach zamkniętym (G) oraz z kołnierzem śrubowym (F). Złącza wtykowe Weidmüller z rastrem 3,81 mm (0.15 inch) są układowo kompatybilne z popularnymi złączami wtykowymi i dysponują miejscem na opis i kodowanie oraz miejscem na podświetlenie.

Ogólne dane zamówieniowe

Typ	SC 3.81/05/90F 3.2SN OR...	Wersja
Nr zam.	1942480000	Złącze wtykowe do druku, Listwa męska, kołnierz, Połączenie
GTIN (EAN)	4032248655113	lutowane THR, 3.81 mm, Liczba biegunów: 5, 90°, Długość kołka
Ilość	60 ST	lutowniczego (l): 3.2 mm, cynowana, pomarańczowy, skrzynia

SC-SMT 3.81/90LF Tape

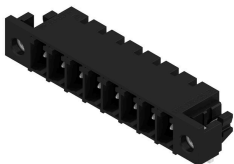


Odporne na wysokie temperatury złącze męskie (SC-SMT 90LF) w rastrze 3,81 mm (0.15 inch) Kierunek podłączenia równoległy do płytki drukowanej (leżąco) z kołnierzem lutowniczym (LF). Elementy pakowane w kartonie (BX) lub antystatycznie w rolce (Tape-on-Reel, RL) Długość pinów do wyboru: 1,5 mm lub 3,2 mm Złącza wtykowe Weidmüller z rastrem 3,81 mm (0.15 inch) są układowo kompatybilne z popularnymi złączami wtykowymi i dysponują miejscem na opis.

Ogólne dane zamówieniowe

Typ	SC-SMT 3.81/05/90LF 1.5...	Wersja
Nr zam.	1862790000	Złącze wtykowe do druku, Listwa męska, kołnierz lutowany,
GTIN (EAN)	4032248427970	Połączenie lutowane THT/THR, 3.81 mm, Liczba biegunów: 5, 90°,
Ilość	400 ST	Długość kołka lutowniczego (l): 1.5 mm, cynowana, czarny, Tape

SC-SMT 3.81/90LF Box



Odporne na wysokie temperatury złącze męskie (SC-SMT 90LF) w rastrze 3,81 mm (0.15 inch) Kierunek podłączenia równoległy do płytki drukowanej (leżąco) z kołnierzem lutowniczym (LF). Elementy pakowane w kartonie (BX) lub antystatycznie w rolce (Tape-on-Reel, RL) Długość pinów do wyboru: 1,5 mm lub 3,2 mm Złącza wtykowe Weidmüller z rastrem 3,81 mm (0.15 inch) są układowo kompatybilne z popularnymi złączami wtykowymi i dysponują miejscem na opis.

Ogólne dane zamówieniowe

Typ	SC-SMT 3.81/05/90LF 1.5...	Wersja
Nr zam.	1862600000	Złącze wtykowe do druku, Listwa męska, kołnierz lutowany,
GTIN (EAN)	4032248427567	Połączenie lutowane THT/THR, 3.81 mm, Liczba biegunów: 5, 90°,
Ilość	50 ST	Długość kołka lutowniczego (l): 1.5 mm, cynowana, czarny, skrzynia

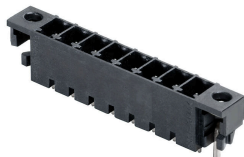
BCZ 3.81/05/90 SN BK BX

Weidmüller Interface GmbH & Co. KG
Klingenbergstraße 26
D-32758 Detmold
Germany

www.weidmueller.com

Elementy współpracujące

SC-SMT 3.81/180LF Box



Odporne na wysokie temperatury złącze męskie (SC-SMT 180LF) w rastrze 3,81 mm (0.15 inch)
Kierunek podłączania pionowo do płytki drukowanej (stojąco) z kołnierzem lutowniczym (LF). Elementy pakowane w kartonie (BX) lub antystatycznie w rolce (Tape-on-Reel, RL) Długość pinów do wyboru: 1,5 mm lub 3,2 mm
Złącze męskie Weidmüller z rastrem 3,81 mm (0.15 inch) są układowo kompatybilne z popularnymi złączami wtykowymi i dysponują miejscem na opis.

Ogólne dane zamówieniowe

Typ	SC-SMT 3.81/05/180LF 1...	Wersja
Nr zam.	1864100000	Złącze wtykowe do druku, Listwa męska, kołnierz lutowany,
GTIN (EAN)	4032248429301	Połączenie lutowane THT/THR, 3.81 mm, Liczba biegunów: 5, 180°,
Ilość	50 ST	Długość kołka lutowniczego (l): 1.5 mm, cynowana, czarny, skrzynia

SC-SMT 3.81/180LF Tape



Odporne na wysokie temperatury złącze męskie (SC-SMT 180LF) w rastrze 3,81 mm (0.15 inch)
Kierunek podłączania pionowo do płytki drukowanej (stojąco) z kołnierzem lutowniczym (LF). Elementy pakowane w kartonie (BX) lub antystatycznie w rolce (Tape-on-Reel, RL) Długość pinów do wyboru: 1,5 mm lub 3,2 mm
Złącze męskie Weidmüller z rastrem 3,81 mm (0.15 inch) są układowo kompatybilne z popularnymi złączami wtykowymi i dysponują miejscem na opis.

Ogólne dane zamówieniowe

Typ	SC-SMT 3.81/05/180LF 1...	Wersja
Nr zam.	1864250000	Złącze wtykowe do druku, Listwa męska, kołnierz lutowany,
GTIN (EAN)	4032248429554	Połączenie lutowane THT/THR, 3.81 mm, Liczba biegunów: 5, 180°,
Ilość	300 ST	Długość kołka lutowniczego (l): 1.5 mm, cynowana, czarny, Tape

SC-SMT 3.81/180LF Box



Odporne na wysokie temperatury złącze męskie (SC-SMT 180LF) w rastrze 3,81 mm (0.15 inch)
Kierunek podłączania pionowo do płytki drukowanej (stojąco) z kołnierzem lutowniczym (LF). Elementy pakowane w kartonie (BX) lub antystatycznie w rolce (Tape-on-Reel, RL) Długość pinów do wyboru: 1,5 mm lub 3,2 mm
Złącze męskie Weidmüller z rastrem 3,81 mm (0.15 inch) są układowo kompatybilne z popularnymi złączami wtykowymi i dysponują miejscem na opis.

Ogólne dane zamówieniowe

Typ	SC-SMT 3.81/05/180LF 3...	Wersja
Nr zam.	1863280000	Złącze wtykowe do druku, Listwa męska, kołnierz lutowany,
GTIN (EAN)	4032248428465	Połączenie lutowane THT/THR, 3.81 mm, Liczba biegunów: 5, 180°,
Ilość	50 ST	Długość kołka lutowniczego (l): 3.2 mm, cynowana, czarny, skrzynia

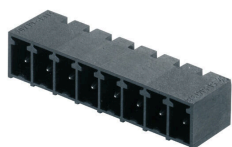
BCZ 3.81/05/90 SN BK BX

Weidmüller Interface GmbH & Co. KG
Klingenbergstraße 26
D-32758 Detmold
Germany

Elementy współpracujące

www.weidmueller.com

SC-SMT 3.81/90G Tape

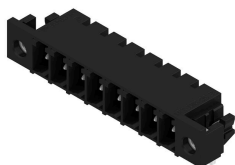


Odporne na wysokie temperatury złącze męskie (SC-SMT 90G) w rastrze 3,81 mm (0.15 inch)
Kierunek podłączania równoległe do płytki drukowanej (leżąco) zamknięta (G). Elementy pakowane w kartonie (BX) lub antystatycznie w rolce (Tape-on-Reel, RL) Długość pinów do wyboru: 1,5mm lub 3,2mm
Złącza wtykowe Weidmüller z rastrem 3,81 mm (0.15 inch) są układowo kompatybilne z popularnymi złączami wtykowymi i dysponują miejscem na opis i kodowanie.

Ogólne dane zamówieniowe

Typ	SC-SMT 3.81/05/90G 3.2S...	Wersja
Nr zam.	1862870000	Złącze wtykowe do druku, Listwa męska, zamknięte z boku,
GTIN (EAN)	4032248427802	Połączenie lutowane THT/THR, 3.81 mm, Liczba biegunów: 5, 90°.
Ilość	400 ST	Długość kołka lutowniczego (l): 3.2 mm, cynowana, czarny, Tape
Typ	SC-SMT 3.81/05/90G 1.5S...	Wersja
Nr zam.	1863170000	Złącze wtykowe do druku, Listwa męska, zamknięte z boku,
GTIN (EAN)	4032248428366	Połączenie lutowane THT/THR, 3.81 mm, Liczba biegunów: 5, 90°.
Ilość	400 ST	Długość kołka lutowniczego (l): 1.5 mm, cynowana, czarny, Tape

SC-SMT 3.81/90LF Box

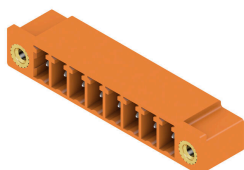


Odporne na wysokie temperatury złącze męskie (SC-SMT 90LF) w rastrze 3,81 mm (0.15 inch)
Kierunek podłączania równoległe do płytki drukowanej (leżąco) z kołnierzem lutowniczym (LF). Elementy pakowane w kartonie (BX) lub antystatycznie w rolce (Tape-on-Reel, RL) Długość pinów do wyboru: 1,5 mm lub 3,2 mm
Złącza wtykowe Weidmüller z rastrem 3,81 mm (0.15 inch) są układowo kompatybilne z popularnymi złączami wtykowymi i dysponują miejscem na opis.

Ogólne dane zamówieniowe

Typ	SC-SMT 3.81/05/90LF 3.2...	Wersja
Nr zam.	1863700000	Złącze wtykowe do druku, Listwa męska, kołnierz lutowany,
GTIN (EAN)	4032248428885	Połączenie lutowane THT/THR, 3.81 mm, Liczba biegunów: 5, 90°.
Ilość	50 ST	Długość kołka lutowniczego (l): 3.2 mm, cynowana, czarny, skrzynia

SC 3.81/90F



Złącze męskie SC daje kierunek podłączania równoległy do płytki drukowanej (leżąco) i jest dostępna w wariantach zamkniętym (G) oraz z kołnierzem śrubowym (F).
Złącza wtykowe Weidmüller z rastrem 3,81 mm (0.15 inch) są układowo kompatybilne z popularnymi złączami wtykowymi i dysponują miejscem na opis i kodowanie oraz miejscem na podświetlenie.

BCZ 3.81/05/90 SN BK BX

Weidmüller Interface GmbH & Co. KG
Klingenbergstraße 26
D-32758 Detmold
Germany

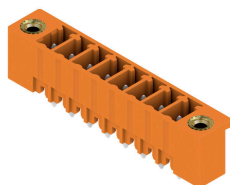
www.weidmueller.com

Elementy współpracujące

Ogólne dane zamówieniowe

Typ	SC 3.81/05/90F 3.2SN GN...	Wersja
Nr zam.	1793450000	Złącze wtykowe do druku, Listwa męska, kołnierz, Połączenie
GTIN (EAN)	4032248228720	lutowane THR, 3.81 mm, Liczba biegunów: 5, 90°, Długość kołka
Ilość	60 ST	lutowniczego (I): 3.2 mm, cynowana, błado zielony, skrzynia
Typ	SC 3.81/05/90F 3.2SN BK...	Wersja
Nr zam.	1793360000	Złącze wtykowe do druku, Listwa męska, kołnierz, Połączenie
GTIN (EAN)	4032248228430	lutowane THR, 3.81 mm, Liczba biegunów: 5, 90°, Długość kołka
Ilość	60 ST	lutowniczego (I): 3.2 mm, cynowana, czarny, skrzynia

SC 3.81/180F



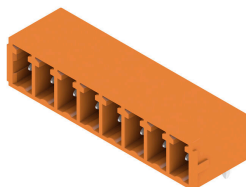
Złącze męskie SC daje kierunek podłączania prostopadły do płytki drukowanej (stojąco) i jest dostępna w wariacie zamkniętym (G) oraz z kołnierzem śrubowym (F).

Złącza wtykowe Weidmüller z rastrem 3,81 mm (0.15 inch) są układowo kompatybilne z popularnymi złączami wtykowymi i dysponują miejscem na opis i kodowanie.

Ogólne dane zamówieniowe

Typ	SC 3.81/05/180F 3.2SN G...	Wersja
Nr zam.	1793820000	Złącze wtykowe do druku, Listwa męska, kołnierz, Połączenie
GTIN (EAN)	4032248230945	lutowane THR, 3.81 mm, Liczba biegunów: 5, 180°, Długość kołka
Ilość	60 ST	lutowniczego (I): 3.2 mm, cynowana, błado zielony, skrzynia
Typ	SC 3.81/05/180F 3.2SN B...	Wersja
Nr zam.	1793730000	Złącze wtykowe do druku, Listwa męska, kołnierz, Połączenie
GTIN (EAN)	4032248230853	lutowane THR, 3.81 mm, Liczba biegunów: 5, 180°, Długość kołka
Ilość	60 ST	lutowniczego (I): 3.2 mm, cynowana, czarny, skrzynia
Typ	SC 3.81/05/180F 3.2SN O...	Wersja
Nr zam.	1943210000	Złącze wtykowe do druku, Listwa męska, kołnierz, Połączenie
GTIN (EAN)	4032248654383	lutowane THR, 3.81 mm, Liczba biegunów: 5, 180°, Długość kołka
Ilość	60 ST	lutowniczego (I): 3.2 mm, cynowana, pomarańczowy, skrzynia

SC 3.81/90G



Złącze męskie SC daje kierunek podłączania równoległy do płytki drukowanej (leżąco) i jest dostępna w wariacie zamkniętym (G) oraz z kołnierzem śrubowym (F).

Złącza wtykowe Weidmüller z rastrem 3,81 mm (0.15 inch) są układowo kompatybilne z popularnymi złączami wtykowymi i dysponują miejscem na opis i kodowanie oraz miejscem na podświetlenie.

Ogólne dane zamówieniowe

Typ	SC 3.81/02/90G 3.2SN OR...	Wersja
Nr zam.	1942020000	Złącze wtykowe do druku, Listwa męska, zamknięte z boku,
GTIN (EAN)	4032248655526	Połączenie lutowane THR, 3.81 mm, Liczba biegunów: 2, 90°,
Ilość	198 ST	

BCZ 3.81/05/90 SN BK BX

Weidmüller Interface GmbH & Co. KG

Klingenbergstraße 26

D-32758 Detmold

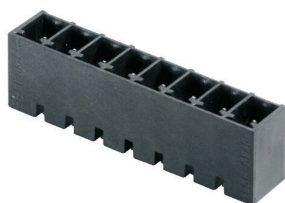
Germany

www.weidmueller.com

Elementy współpracujące

Długość kołka lutowniczego (l): 3.2 mm, cynowana, pomarańczowy, skrzynia

SC-SMT 3.81/180G Tape

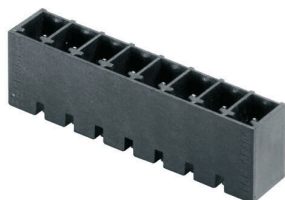


Odporne na wysokie temperatury złącze męskie (SC-SMT 180G) w rastrze 3,81 mm (0.15 inch)
Kierunek podłączenia pionowo do płytki drukowanej (stojąco) zamknięta (G) . Elementy pakowane w kartonie (BX) lub antystatycznie w rolce (Tape-on-Reel, RL) Długość pinów do wyboru: 1,5 mm lub 3,2 mm
Złącza wtykowe Weidmüller z rastrem 3,81 mm (0.15 inch) są układowo kompatybilne z popularnymi złączami wtykowymi i dysponują miejscem na opis i kodowanie.

Ogólne dane zamówieniowe

Typ	SC-SMT 3.81/02/180G 1.5...	Wersja
Nr zam.	1864050000	Złącze wtykowe do druku, Listwa męska, zamknięta z boku,
GTIN (EAN)	4032248429172	Połączenie lutowane THT/THR, 3.81 mm, Liczba biegunów: 2, 180°,
Ilość	300 ST	Długość kołka lutowniczego (l): 1.5 mm, cynowana, czarny, Tape

SC-SMT 3.81/180G Box

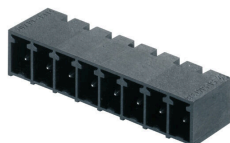


Odporne na wysokie temperatury złącze męskie (SC-SMT 180G) w rastrze 3,81 mm (0.15 inch)
Kierunek podłączenia pionowo do płytki drukowanej (stojąco) zamknięta (G) . Elementy pakowane w kartonie (BX) lub antystatycznie w rolce (Tape-on-Reel, RL) Długość pinów do wyboru: 1,5 mm lub 3,2 mm
Złącza wtykowe Weidmüller z rastrem 3,81 mm (0.15 inch) są układowo kompatybilne z popularnymi złączami wtykowymi i dysponują miejscem na opis i kodowanie.

Ogólne dane zamówieniowe

Typ	SC-SMT 3.81/02/180G 1.5...	Wersja
Nr zam.	1863720000	Złącze wtykowe do druku, Listwa męska, zamknięta z boku,
GTIN (EAN)	4032248428793	Połączenie lutowane THT/THR, 3.81 mm, Liczba biegunów: 2, 180°,
Ilość	50 ST	Długość kołka lutowniczego (l): 1.5 mm, cynowana, czarny, skrzynia

SC-SMT 3.81/90G Box



Odporne na wysokie temperatury złącze męskie (SC-SMT 90G) w rastrze 3,81 mm (0.15 inch)
Kierunek podłączenia równoległe do płytki drukowanej (leżąco) zamknięta (G) . Elementy pakowane w kartonie (BX) lub antystatycznie w rolce (Tape-on-Reel, RL) Długość pinów do wyboru: 1,5mm lub 3,2mm
Złącza wtykowe Weidmüller z rastrem 3,81 mm (0.15 inch) są układowo kompatybilne z popularnymi złączami wtykowymi i dysponują miejscem na opis i kodowanie.

BCZ 3.81/05/90 SN BK BX

Weidmüller Interface GmbH & Co. KG
Klingenbergstraße 26
D-32758 Detmold
Germany

Elementy współpracujące

www.weidmueller.com

Ogólne dane zamówieniowe

Typ	SC-SMT 3.81/02/90G 3.2S...	Wersja
Nr zam.	1862460000	Złącze wtykowe do druku, Listwa męska, zamknięta z boku,
GTIN (EAN)	4032248427611	Połączenie lutowane THT/THR, 3.81 mm, Liczba biegunów: 2, 90°,
Ilość	50 ST	Długość kołka lutowniczego (l): 3.2 mm, cynowana, czarny, skrzynia

SC-SMT 3.81/180G Box

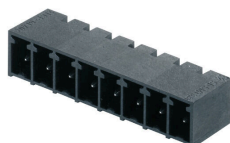


Odporne na wysokie temperatury złącze męskie (SC-SMT 180G) w rastrze 3,81 mm (0.15 inch) Kierunek podłączania pionowo do płytki drukowanej (stojąco) zamknięta (G) . Elementy pakowane w kartonie (BX) lub antystatycznie w rolce (Tape-on-Reel, RL) Długość pinów do wyboru: 1,5 mm lub 3,2 mm Złącza wtykowe Weidmüller z rastrem 3,81 mm (0.15 inch) są układowo kompatybilne z popularnymi złączami wtykowymi i dysponują miejscem na opis i kodowanie.

Ogólne dane zamówieniowe

Typ	SC-SMT 3.81/02/180G 3.2...	Wersja
Nr zam.	1862920000	Złącze wtykowe do druku, Listwa męska, zamknięta z boku,
GTIN (EAN)	4032248428113	Połączenie lutowane THT/THR, 3.81 mm, Liczba biegunów: 2, 180°,
Ilość	50 ST	Długość kołka lutowniczego (l): 3.2 mm, cynowana, czarny, skrzynia

SC-SMT 3.81/90G Box



Odporne na wysokie temperatury złącze męskie (SC-SMT 90G) w rastrze 3,81 mm (0.15 inch) Kierunek podłączania równoległe do płytki drukowanej (leżąco) zamknięta (G) . Elementy pakowane w kartonie (BX) lub antystatycznie w rolce (Tape-on-Reel, RL) Długość pinów do wyboru: 1,5mm lub 3,2mm Złącza wtykowe Weidmüller z rastrem 3,81 mm (0.15 inch) są układowo kompatybilne z popularnymi złączami wtykowymi i dysponują miejscem na opis i kodowanie.

Ogólne dane zamówieniowe

Typ	SC-SMT 3.81/02/90G 1.5S...	Wersja
Nr zam.	1862960000	Złącze wtykowe do druku, Listwa męska, zamknięta z boku,
GTIN (EAN)	4032248428069	Połączenie lutowane THT/THR, 3.81 mm, Liczba biegunów: 2, 90°,
Ilość	50 ST	Długość kołka lutowniczego (l): 1.5 mm, cynowana, czarny, skrzynia

BCZ 3.81/05/90 SN BK BX

Weidmüller Interface GmbH & Co. KG
Klingenbergstraße 26
D-32758 Detmold
Germany

www.weidmueller.com

Elementy współpracujące

SC 3.81/180G



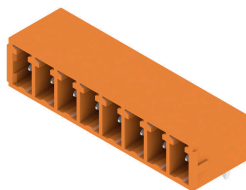
Złącze męskie SC daje kierunek podłączenia prostopadły do płytki drukowanej (stojąco) i jest dostępna w wariantcie zamkniętym (G) oraz z kołnierzem śrubowym (F).

Złącza wtykowe Weidmüller z rastrem 3,81 mm (0.15 inch) są układowo kompatybilne z popularnymi złączami wtykowymi i dysponują miejscem na opis i kodowanie.

Ogólne dane zamówieniowe

Typ	SC 3.81/02/180G 3.2SN B...	Wersja
Nr zam.	1793520000	Złącze wtykowe do druku, Listwa męska, zamknięte z boku,
GTIN (EAN)	4032248230433	Połączenie lutowane THR, 3.81 mm, Liczba biegunów: 2, 180°.
Ilość	50 ST	Długość kołka lutowniczego (l): 3.2 mm, cynowana, czarny, skrzynia

SC 3.81/90G



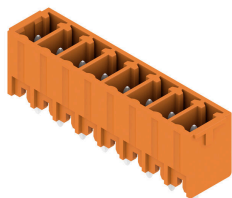
Złącze męskie SC daje kierunek podłączenia równoległy do płytki drukowanej (leżąco) i jest dostępna w wariantcie zamkniętym (G) oraz z kołnierzem śrubowym (F).

Złącza wtykowe Weidmüller z rastrem 3,81 mm (0.15 inch) są układowo kompatybilne z popularnymi złączami wtykowymi i dysponują miejscem na opis i kodowanie oraz miejscem na podświetlenie.

Ogólne dane zamówieniowe

Typ	SC 3.81/02/90G 3.2SN BK...	Wersja
Nr zam.	1793130000	Złącze wtykowe do druku, Listwa męska, zamknięte z boku,
GTIN (EAN)	4032248227624	Połączenie lutowane THR, 3.81 mm, Liczba biegunów: 2, 90°.
Ilość	198 ST	Długość kołka lutowniczego (l): 3.2 mm, cynowana, czarny, skrzynia

SC 3.81/180G



Złącze męskie SC daje kierunek podłączenia prostopadły do płytki drukowanej (stojąco) i jest dostępna w wariantcie zamkniętym (G) oraz z kołnierzem śrubowym (F).

Złącza wtykowe Weidmüller z rastrem 3,81 mm (0.15 inch) są układowo kompatybilne z popularnymi złączami wtykowymi i dysponują miejscem na opis i kodowanie.

Ogólne dane zamówieniowe

Typ	SC 3.81/02/180G 3.2SN G...	Wersja
Nr zam.	1793610000	Złącze wtykowe do druku, Listwa męska, zamknięte z boku,
GTIN (EAN)	4032248230730	Połączenie lutowane THR, 3.81 mm, Liczba biegunów: 2, 180°.
Ilość	198 ST	

BCZ 3.81/05/90 SN BK BX

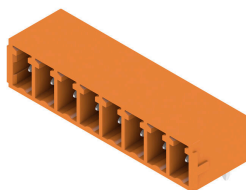
Weidmüller Interface GmbH & Co. KG
 Klingenbergstraße 26
 D-32758 Detmold
 Germany

Elementy współpracujące

www.weidmueller.com

Długość kołka lutowniczego (l): 3.2 mm, cynowana, blade zielony,
 skrzynia

SC 3.81/90G

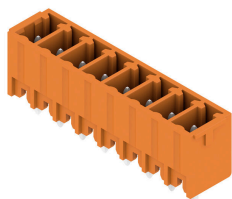


Złącze męskie SC daje kierunek podłączenia równoległy do płytki drukowanej (leżąco) i jest dostępna w wariacie zamkniętym (G) oraz z kołnierzem śrubowym (F). Złącza wtykowe Weidmüller z rastrem 3,81 mm (0.15 inch) są układowo kompatybilne z popularnymi złączami wtykowymi i dysponują miejscem na opis i kodowanie oraz miejscem na podświetlenie.

Ogólne dane zamówieniowe

Typ	SC 3.81/02/90G 3.2SN GN...	Wersja
Nr zam.	1793240000	Złącze wtykowe do druku, Listwa męska, zamknięte z boku,
GTIN (EAN)	4032248227716	Połączenie lutowane THR, 3.81 mm, Liczba biegunów: 2, 90°,
Ilość	198 ST	Długość kołka lutowniczego (l): 3.2 mm, cynowana, blade zielony, skrzynia

SC 3.81/180G



Złącze męskie SC daje kierunek podłączenia prostopadły do płytki drukowanej (stojąco) i jest dostępna w wariacie zamkniętym (G) oraz z kołnierzem śrubowym (F). Złącza wtykowe Weidmüller z rastrem 3,81 mm (0.15 inch) są układowo kompatybilne z popularnymi złączami wtykowymi i dysponują miejscem na opis i kodowanie.

Ogólne dane zamówieniowe

Typ	SC 3.81/02/180G 3.2SN O...	Wersja
Nr zam.	1942840000	Złącze wtykowe do druku, Listwa męska, zamknięte z boku,
GTIN (EAN)	4032248654758	Połączenie lutowane THR, 3.81 mm, Liczba biegunów: 2, 180°,
Ilość	198 ST	Długość kołka lutowniczego (l): 3.2 mm, cynowana, pomarańczowy, skrzynia