

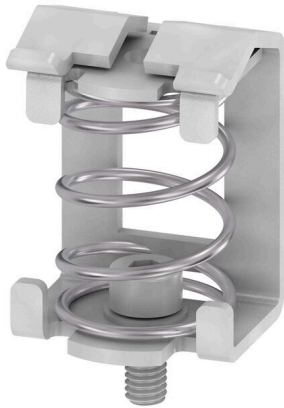
**KLBUE 4-13.5 SC****Weidmüller Interface GmbH & Co. KG**

Klingenbergstraße 26

D-32758 Detmold

Germany

www.weidmueller.com



Dzięki szerokiej gamie przyłączy ekranu KLBÜ można uzyskać elastyczne i samoregulujące styki ekranowe oraz zapewnić bezbłędną obsługę maszyn.

**Ogólne dane zamówieniowe**

Wersja	Pałąk zaciskowy, Pałąk zaciskowy do przyłącza ekranu, Stal
Nr zam.	<a href="#">1791210000</a>
Typ	KLBUE 4-13.5 SC
GTIN (EAN)	4032248222131
Ilość	100 szt.

## KLBUE 4-13.5 SC

Weidmüller Interface GmbH &amp; Co. KG

Klingenbergstraße 26

D-32758 Detmold

Germany

www.weidmueller.com

## Technical data

## Dopuszczenia

ROHS Zgodny

## Wymiary i masa

Głębokość	31.45 mm	Głębokość (cale)	1.2382 inch
Wysokość	22 mm	Wysokość (cale)	0.8661 inch
Szerokość	20.1 mm	Szerokość (cale)	0.7913 inch
Wymiar mocowania szerokość	18.9 mm	Masa netto	17.27 g

## Temperatury

Temperatura magazynowania	-25 °C...55 °C	Temperatura otoczenia	-5 °C...40 °C
długotrwała temperatura użytkowa, min.	-60 °C	długotrwała temperatura użytkowa, maks.	130 °C

## Zgodność produktu z wymogami środowiska naturalnego

Status zgodności z dyrektywą RoHS	Zgodne, bez wyłączenia
REACH SVHC	Bez SVHC powyżej 0,1 wt%
Ślad węglowy produktu	Kołyska do bramy 0.108 kg CO2 eq.

## Informacje ogólne

Wskazówka montażowa	montaż bezpośredni	Szyna montażowa	Płytki montażowa
---------------------	--------------------	-----------------	------------------

## dalsze dane techniczne

Rodzaj zamocowania	z możliwością zatrzaśnięcia	Wskazówka montażowa	montaż bezpośredni
wersja przetestowana pod kątem eksplozji	Nie	rodzaj montażu	Śruba

## dane tworzywa

Materiał podstawowy	Stal	Barwny	srebrny
Klasa palności wg UL 94	None		

## dane znamionowe

Przekrój pomiarowy	10 mm <sup>2</sup>
--------------------	--------------------

## parametry systemu

Wykonanie	do przyłącza ekranowanego	niezbędna płyta zamykająca	Nie
Szyna montażowa	Płytki montażowa		

## przewody zaciskane (złącze wymiarowane)

Długość odizolowania	22 mm	Rodzaj przyłącza	Złącze sprężynowe
liczba przyłączy	1	Średnica kabla, maks.	13.5 mm
Średnica kabla, min.	4 mm	Maks. przekrój przyłącza, przewód wielodrutowy, maks.	13.5 mm <sup>2</sup>
Maks. przekrój przyłącza, przewód wielodrutowy, min.	4 mm <sup>2</sup>		

**KLBUE 4-13.5 SC**

**Weidmüller Interface GmbH & Co. KG**  
Klingenbergstraße 26  
D-32758 Detmold  
Germany

[www.weidmueller.com](http://www.weidmueller.com)

**Technical data****wymiary**

Raster w mm (P) 20.00 mm

**Klasyfikacje**

ETIM 8.0	EC002020	ETIM 9.0	EC002020
ETIM 10.0	EC002020	ECLASS 14.0	27-25-01-20
ECLASS 15.0	27-25-01-20		