

HDC 40D SBU 2M32G

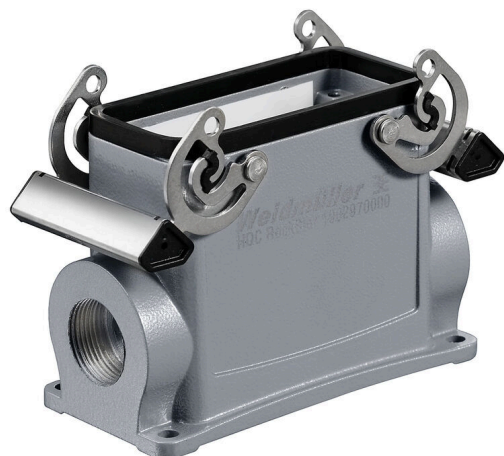
Weidmüller Interface GmbH & Co. KG

Klingenbergstraße 26

D-32758 Detmold

Germany

www.weidmueller.com



Dzięki specjalnemu stopowi odlewniczemu i wielowarstwowemu lakierowaniu powierzchni, obudowy HDC są perfekcyjnie zabezpieczone.

Inteligentnie zaprojektowany system ryglowania jest wykonany ze stali nierdzewnej. Dzięki temu cechuje się dużą trwałością oraz odpornością na korozję i uderzenia. Ryglowanie obudowy zapewnia bezpieczeństwo systemu. Nasz niepowtarzalny, opatentowany system sprężyn zapewnia skuteczność ryglowania obudowy i chroni przed niezamierzonym otwarciem.

Nanoszone laserowo oznaczenia umożliwiają szybkie i łatwe identyfikowanie. Aby każdy produkt można było natychmiast przyporządkować, na obudowie wypala się laserem trwałe oznakowanie.

Obudowy RockStar® IP65 / NEMA Typ 4X firmy Weidmüller to Państwa pierwszy wybór w kategorii obudów przemysłowych o stopniu ochrony IP 65.

Ogólne dane zamówieniowe

| | |
|------------|--|
| Wersja | obudowa HDC, Rozmiar instalacji: 6, Stopień ochrony: IP65, po podłączeniu, Obudowa podstawy, Zatrząsk mocujący boczny u dołu, wysoki, Wymiary wlotów kablowych: M 32 |
| Nr zam. | 1787110000 |
| Typ | HDC 40D SBU 2M32G |
| GTIN (EAN) | 4032248204458 |
| Ilość | 1 szt. |

Dane techniczne

Dopuszczenia

Atesty



ROHS Zgodny

UL File Number Search [Witryna UL](#)

Nr certyfikatu (cURus) E92202

Wymiary i masa

| | | | |
|---------------------------|---------|----------------------------|-------------|
| Głębokość | 117 mm | Głębokość (cale) | 4.6063 inch |
| Wysokość | 84 mm | Wysokość (cale) | 3.3071 inch |
| Szerokość | 56.5 mm | Szerokość (cale) | 2.2244 inch |
| Wymiar mocowania wysokość | 45 mm | Wymiar mocowania szerokość | 105 mm |
| Masa netto | 431 g | | |

Temperatury

Temperatura graniczna -40 °C ... 125 °C

Zgodność produktu z wymogami środowiska naturalnego

Status zgodności z dyrektywą RoHS Zgodne, bez wyłączenia

REACH SVHC Potassium perfluorobutane sulfonate 29420-49-3

SCIP e98b2b24-ba23-41bf-8d19-0dda3647412f

Odporność chemiczna

| | |
|---------------------|--------------------------|
| Substancja | Aceton |
| Odporność chemiczna | Warunkowo odporny |
| Substancja | Olej wiertniczy |
| Odporność chemiczna | Odporny |
| Substancja | Olej napędowy |
| Odporność chemiczna | Odporny |
| Substancja | Alkohol etylowy |
| Odporność chemiczna | Odporny |
| Substancja | Olej przekładniowy |
| Odporność chemiczna | Odporny |
| Substancja | Olej hydrauliczny |
| Odporność chemiczna | Odporny |
| Substancja | Płyn chłodzący |
| Odporność chemiczna | Odporny |
| Substancja | Benzyna ropopochodna |
| Odporność chemiczna | Odporny |
| Substancja | Pocenie |
| Odporność chemiczna | Odporny |
| Substancja | Benzyna wysokiej jakości |
| Odporność chemiczna | Warunkowo odporny |
| Substancja | Woda |
| Odporność chemiczna | Odporny |
| Substancja | UV |
| Odporność chemiczna | Niestabilny |
| Substancja | Ozon |
| Odporność chemiczna | Niestabilny |

Dane ogólne

Powierzchnia lakier proszkowy Stopień ochrony IP65, po podłączeniu

Dane techniczne

wersja

| | | | |
|---------------------------------|---------------------------------|---------------------------------|------------------------|
| Wymiary wlotów kablowych | M 32 | część górna/część dolna/wieko | część dolna |
| Ostona | bez pokrywy | liczba wpustów kablowych u góry | 0 |
| liczba wpustów kablowych z boku | 2 | wersja obudowy | Obudowa podstawy |
| wersja systemu zamykania | Zatrzask mocujący boczny u dołu | Forma konstrukcyjna | wysoki |
| Rozmiar instalacji | 6 | wpust kablowy | z gwintem |
| Typ | Obudowa podstawy | wersja pałaka | Zacisk mocujący boczny |
| uszczelka | NBR | gwint (wewnętrzny) | M 32 |
| kolor (RAL) | RAL 7035 | BG | 6 |
| Odpowiednie do ModuPlug® | Tak | | |

wymiary

| | | | |
|---------------------------|---------|---------------------|-----------|
| odstęp otworów długość A2 | 105 mm | wpust kablowy | z gwintem |
| szerokość obudowy C | 43 mm | szerokość cokołu C1 | 56.5 mm |
| długość obudowy | 93.3 mm | wysokość obudowy B | 84 mm |
| wysokość cokołu B1 | 5 mm | | |

Klasyfikacje

| | | | |
|-------------|-------------|-------------|-------------|
| ETIM 8.0 | EC000437 | ETIM 9.0 | EC000437 |
| ETIM 10.0 | EC000437 | ECLASS 14.0 | 27-44-02-02 |
| ECLASS 15.0 | 27-44-02-02 | | |

Rysunki



HDC 40D SBU 2M32G

Weidmüller Interface GmbH & Co. KG

Klingenbergstraße 26

D-32758 Detmold

Germany

www.weidmueller.com

Akcesoria

obudowa wtyku, wpust kabla z boku



Dzięki specjalnemu stopowi odlewniczemu i wielowarstwowemu lakierowaniu powierzchni, obudowy HDC są perfekcyjnie zabezpieczone.

Inteligentnie zaprojektowany system ryglowania jest wykonany ze stali nierdzewnej. Dzięki temu cechuje się dużą trwałością oraz odpornością na korozję i uderzenia. Ryglowanie obudowy zapewnia bezpieczeństwo systemu. Nasz niepowtarzalny, opatentowany system sprężyn zapewnia skuteczność ryglowania obudowy i chroni przez niezamierzonym otwarciem.

Nanoszone laserowo oznaczenia umożliwiają szybkie i łatwe identyfikowanie. Aby każdy produkt można było natychmiast przyporządkować, na obudowie wypala się laserem trwałe oznakowanie.

Obudowy RockStar® IP65 / NEMA Typ 4X firmy Weidmüller to Państwa pierwszy wybór w kategorii obudów przemysłowych o stopniu ochrony IP 65.

Ogólne dane zamówieniowe

| | | |
|------------|----------------------------|---|
| Typ | HDC 16B TSBU 1PG21G | Wersja |
| Nr zam. | 1656480000 | obudowa HDC, Rozmiar instalacji: 6, Stopień ochrony: IP65, po |
| GTIN (EAN) | 4008190409494 | podłączeniu, Wpust kablowy z boku, Korpus wtyczki, Zatrask |
| Ilość | 1 ST | mocujący boczny u dołu, standard, Wymiary wlotów kablowych: PG 21 |
| Typ | HDC 40D TSBU 1PG21G | Wersja |
| Nr zam. | 1656520000 | obudowa HDC, Rozmiar instalacji: 6, Stopień ochrony: IP65, po |
| GTIN (EAN) | 4008190409531 | podłączeniu, Wpust kablowy z boku, Korpus wtyczki, Zatrask |
| Ilość | 1 ST | mocujący boczny u dołu, wysoki, Wymiary wlotów kablowych: PG 21 |
| Typ | HDC 40D TSBU 1PG29G | Wersja |
| Nr zam. | 1656540000 | obudowa HDC, Rozmiar instalacji: 6, Stopień ochrony: IP65, po |
| GTIN (EAN) | 4008190409555 | podłączeniu, Wpust kablowy z boku, Korpus wtyczki, Zatrask |
| Ilość | 1 ST | mocujący boczny u dołu, wysoki, Wymiary wlotów kablowych: PG 29 |
| Typ | HDC 40D TSBU 1M32G | Wersja |
| Nr zam. | 1787000000 | obudowa HDC, Rozmiar instalacji: 6, Stopień ochrony: IP65, po |
| GTIN (EAN) | 4032248204243 | podłączeniu, Wpust kablowy z boku, Korpus wtyczki, Zatrask |
| Ilość | 1 ST | mocujący boczny u dołu, wysoki, Wymiary wlotów kablowych: M 32 |
| Typ | HDC 40D TSBU 1M25G | Wersja |
| Nr zam. | 1787010000 | obudowa HDC, Rozmiar instalacji: 6, Stopień ochrony: IP65, po |
| GTIN (EAN) | 4032248204250 | podłączeniu, Wpust kablowy z boku, Korpus wtyczki, Zatrask |
| Ilość | 1 ST | mocujący boczny u dołu, wysoki, Wymiary wlotów kablowych: M 25 |
| Typ | HDC 16B TSBU 1M25G | Wersja |
| Nr zam. | 1788180000 | obudowa HDC, Rozmiar instalacji: 6, Stopień ochrony: IP65, po |
| GTIN (EAN) | 4032248205714 | podłączeniu, Wpust kablowy z boku, Korpus wtyczki, Zatrask |
| Ilość | 1 ST | mocujący boczny u dołu, standard, Wymiary wlotów kablowych: M 25 |
| Typ | HDC 16B TSBU 1M40G | Wersja |
| Nr zam. | 1809620000 | obudowa HDC, Rozmiar instalacji: 6, Stopień ochrony: IP65, po |
| GTIN (EAN) | 4032248284979 | podłączeniu, Wpust kablowy z boku, Korpus wtyczki, Zatrask |
| Ilość | 1 ST | mocujący boczny u dołu, standard, Wymiary wlotów kablowych: M 40 |
| Typ | HDC 40D TSBU 1M40G | Wersja |
| Nr zam. | 1904800000 | obudowa HDC, Rozmiar instalacji: 6, Stopień ochrony: IP65, po |
| GTIN (EAN) | 4032248521852 | podłączeniu, Wpust kablowy z boku, Korpus wtyczki, Zatrask |
| Ilość | 1 ST | mocujący boczny u dołu, wysoki, Wymiary wlotów kablowych: M 40 |

HDC 40D SBU 2M32G

Weidmüller Interface GmbH & Co. KG

Klingenbergstraße 26

D-32758 Detmold

Germany

www.weidmueller.com

Akcesoria

obudowa wtyku, wpust kabla u góry



Dzięki specjalnemu stopowi odlewniczemu i wielowarstwowemu lakierowaniu powierzchni, obudowy HDC są perfekcyjnie zabezpieczone.

Inteligentnie zaprojektowany system ryglowania jest wykonany ze stali nierdzewnej. Dzięki temu cechuje się dużą trwałością oraz odpornością na korozję i uderzenia. Ryglowanie obudowy zapewnia bezpieczeństwo systemu. Nasz niepowtarzalny, opatentowany system sprężyn zapewnia skuteczność ryglowania obudowy i chroni przez niezamierzonym otwarciem.

Nanoszone laserowo oznaczenia umożliwiają szybkie i łatwe identyfikowanie. Aby każdy produkt można było natychmiast przyporządkować, na obudowie wypala się laserem trwałe oznakowanie.

Obudowy RockStar® IP65 / NEMA Typ 4X firmy Weidmüller to Państwa pierwszy wybór w kategorii obudów przemysłowych o stopniu ochrony IP 65.

Ogólne dane zamówieniowe

| | | |
|------------|----------------------------|--|
| Typ | HDC 40D TOBU 2M25 | Wersja |
| Nr zam. | 1208380000 | obudowa HDC, Rozmiar instalacji: 6, Stopień ochrony: IP65, po |
| GTIN (EAN) | 4032248100248 | podłączeniu, Wpust kablowy od góry, Korpus wtyczki, Zatrask |
| Ilość | 1 ST | mocujący boczny u dołu, wysoki, Wymiary wlotów kablowych: M 25 |
| Typ | HDC 16B TOBU 1PG21G | Wersja |
| Nr zam. | 1656590000 | obudowa HDC, Rozmiar instalacji: 6, Stopień ochrony: IP65, po |
| GTIN (EAN) | 4008190409609 | podłączeniu, Wpust kablowy od góry, Korpus wtyczki, Zatrask |
| Ilość | 1 ST | mocujący boczny u dołu, standard, Wymiary wlotów kablowych: PG 21 |
| Typ | HDC 40D TOBU 1PG21G | Wersja |
| Nr zam. | 1656630000 | obudowa HDC, Rozmiar instalacji: 6, Stopień ochrony: IP65, po |
| GTIN (EAN) | 4008190409647 | podłączeniu, Wpust kablowy od góry, Korpus wtyczki, Zatrask |
| Ilość | 1 ST | mocujący boczny u dołu, wysoki, Wymiary wlotów kablowych: PG 21 |
| Typ | HDC 40D TOBU 1PG29G | Wersja |
| Nr zam. | 1656650000 | obudowa HDC, Rozmiar instalacji: 6, Stopień ochrony: IP65, po |
| GTIN (EAN) | 4008190409661 | podłączeniu, Wpust kablowy od góry, Korpus wtyczki, Zatrask |
| Ilość | 1 ST | mocujący boczny u dołu, wysoki, Wymiary wlotów kablowych: PG 29 |
| Typ | HDC 40D TOBU 1M32G | Wersja |
| Nr zam. | 1787060000 | obudowa HDC, Rozmiar instalacji: 6, Stopień ochrony: IP65, po |
| GTIN (EAN) | 4032248204304 | podłączeniu, Wpust kablowy od góry, Korpus wtyczki, Zatrask |
| Ilość | 1 ST | mocujący boczny u dołu, wysoki, Wymiary wlotów kablowych: M 32 |
| Typ | HDC 40D TOBU 1M25G | Wersja |
| Nr zam. | 1787070000 | obudowa HDC, Rozmiar instalacji: 6, Stopień ochrony: IP65, po |
| GTIN (EAN) | 4032248204410 | podłączeniu, Wpust kablowy od góry, Korpus wtyczki, Zatrask |
| Ilość | 1 ST | mocujący boczny u dołu, wysoki, Wymiary wlotów kablowych: M 25 |
| Typ | HDC 16B TOBU 1M25G | Wersja |
| Nr zam. | 1788210000 | obudowa HDC, Rozmiar instalacji: 6, Stopień ochrony: IP65, po |
| GTIN (EAN) | 4032248205745 | podłączeniu, Wpust kablowy od góry, Korpus wtyczki, Zatrask |
| Ilość | 1 ST | mocujący boczny u dołu, standard, Wymiary wlotów kablowych: M 25 |

Akcesoria

wieko



Dzięki specjalnemu stopowi odlewniczemu i wielowarstwowemu lakierowaniu powierzchni, obudowy HDC są perfekcyjnie zabezpieczone.

Inteligentnie zaprojektowany system ryglowania jest wykonany ze stali nierdzewnej. Dzięki temu cechuje się dużą trwałością oraz odpornością na korozję i uderzenia. Ryglowanie obudowy zapewnia bezpieczeństwo systemu. Nasz niepowtarzalny, opatentowany system sprężyn zapewnia skuteczność ryglowania obudowy i chroni przez niezamierzonym otwarciem.

Nanoszone laserowo oznaczenia umożliwiają szybkie i łatwe identyfikowanie. Aby każdy produkt można było natychmiast przyporządkować, na obudowie wypala się laserem trwałe oznakowanie.

Obudowy RockStar® IP65 / NEMA Typ 4X firmy Weidmüller to Państwa pierwszy wybór w kategorii obudów przemysłowych o stopniu ochrony IP 65.

Ogólne dane zamówieniowe

| | | | |
|------------|----------------------------|--------|---|
| Typ | HDC 16B DODQ 4B0 | Wersja | |
| Nr zam. | 1665260000 | | |
| GTIN (EAN) | 4008190421960 | | |
| Ilość | 1 ST | | |
| | | | obudowa HDC, Rozmiar instalacji: 6, Stopień ochrony: IP65, po podłączeniu, Pokrywa dolnej części obudowy, Zatrząsk mocujący boczny u dołu, standard, Wymiary wlotów kablowych: none |