

DLD 2.5 DB

Weidmüller Interface GmbH & Co. KG

Klingenbergstraße 26

D-32758 Detmold

Germany

www.weidmueller.com

Zdjęcie produktu



Przesyłanie zasilania, sygnałów i danych, jest klasycznym wymogiem w elektrotechnice i prefabrykacji rozdzielnic. Materiał izolacyjny, technologia łączeniowa i konstrukcja złączy, są właściwościami różnicującymi. Złącza szeregowo przelotowe nadają się do łączenia i/lub podłączenia jednego bądź kilku przewodów. Mogą mieć jeden lub więcej poziomów połączeń z tym samym potencjałem lub izolowanych od siebie.

Ogólne dane zamówieniowe

| | |
|------------|--|
| Wersja | Złącza inicjatora/elementu wykonawczego, złącze śrubowe, Ciemnobezowy, 2.5 mm ² , 24 A, 250 V, liczba przyłączy: 6, liczba poziomów: 3, TS 35 |
| Nr zam. | 1784180000 |
| Typ | DLD 2.5 DB |
| GTIN (EAN) | 4032248189854 |
| Ilość | 50 szt. |

DLD 2.5 DB

Weidmüller Interface GmbH & Co. KG

Klingenbergstraße 26

D-32758 Detmold

Germany

www.weidmueller.com

Dane techniczne

Dopuszczenia

Atesty



ROHS Zgodny

UL File Number Search [Witryna UL](#)

Nr certyfikatu (UR) E60693

Wymiary i masa

| | | | |
|----------------------------|-------------|------------------|-------------|
| Głębokość | 48.5 mm | Głębokość (cale) | 1.9094 inch |
| Głębokość wraz z szyną DIN | 49 mm | Wysokość | 82.5 mm |
| Wysokość (cale) | 3.248 inch | Szerokość | 6.2 mm |
| Szerokość (cale) | 0.2441 inch | Masa netto | 15.84 g |

Temperatury

| | | | |
|--|----------------|---|---------------|
| Temperatura magazynowania | -25 °C...55 °C | Temperatura otoczenia | -5 °C...40 °C |
| długotrwała temperatura użytkowa, min. | -50 °C | długotrwała temperatura użytkowa, maks. | 120 °C |

Zgodność produktu z wymogami środowiska naturalnego

| | |
|-----------------------------------|--------------------------|
| Status zgodności z dyrektywą RoHS | Zgodne, bez wyłączenia |
| REACH SVHC | Bez SVHC powyżej 0,1 wt% |

2 zaciskane przewody (H05V/H07V) o jednakowym przekroju (przyłącze pomiarowe)

| | | | |
|---|-------------------|---|---------------------|
| Przekrój przyłącza przewodu, drobny drut z końcówką tulejkową DIN 46228/1, 2 zaciskane przewody, max. | 1 mm ² | Przekrój przyłącza przewodu, drobny drut z końcówką tulejkową DIN 46228/1, 2 zaciskane przewody, min. | 0.5 mm ² |
| Przekrój przyłącza przewodu, drobny drut, 2 zaciskane przewody, max. | 1 mm ² | Przekrój przyłącza przewodu, drobny drut, 2 zaciskane przewody, min. | 0.5 mm ² |

Informacje ogólne

| | |
|--|--|
| przekrój przyłączeniowy przewodu AWG, AWG 12 maks. | przekrój przyłącza przewodu AWG, min. AWG 26 |
| Normy IEC 60947-7-1 | Szyna montażowa TS 35 |

Przewody zaciskane (kolejne przyłącze)

przekrój przyłącza przewodu, cienkodrutowe z końcówką kablową DIN 46228/1, dalsze przyłącze, maks. 2.5 mm²

dalsze dane techniczne

| | | | |
|--|-----------------|----------------------------|----------|
| otwarte strony | z prawej strony | liczba identycznych złączy | 1 |
| wersja przetestowana pod kątem eksplozji | Nie | rodzaj montażu | wciskany |

dane tworzywa

| | | | |
|-------------------------|-------|--------|--------------|
| Materiał podstawowy | Wemid | Barwny | Ciemnobeżowy |
| Klasa palności wg UL 94 | V-0 | | |

Data sporządzenia 25.02.2026 09:05:16 MEZ

Aktualizacja katalogu / Rysunki

DLD 2.5 DB

Weidmüller Interface GmbH & Co. KG

Klingenbergstraße 26

D-32758 Detmold

Germany

www.weidmueller.com

Dane techniczne

dane znamionowe

| | | | |
|---|---------------------|-----------------------------|---------------|
| Przekrój pomiarowy | 2.5 mm ² | Napięcie znamionowe | 250 V |
| Znamionowe napięcie stałe | 250 V | Znamionowe natężenie prądu | 24 A |
| Prąd przy maksymalnym przewodowaniu | 24 A | Normy | IEC 60947-7-1 |
| Rezystancja objętościowa wg IEC 60947-7-x | 3.99 mΩ | Znamionowe napięcie udarowe | 4 kV |
| Moc stratna zgodnie z wymaganiami IEC0.77 W 60947-7-x | | Stopień zanieczyszczenia | 3 |

dane znamionowe wg CSA

| | | | |
|-------------------------------|--------|------------------------|-----------|
| Maks. przekrój przewodu (CSA) | 12 AWG | Napięcie rozm. C (CSA) | 300 V |
| Prąd Gr C (CSA) | 10 A | Nr certyfikatu (CSA) | 12400-134 |
| Min. przekrój przewodu (CSA) | 26 AWG | | |

dane znamionowe wg UL

| | | | |
|---|--------|-----------------------|--------|
| Wielkość przewodu Factory wiring max (UR) | 12 AWG | Prąd Gr D (UR) | 10 A |
| Wielkość przewodu Factory wiring min (UR) | 26 AWG | Nr certyfikatu (UR) | E60693 |
| Wielkość przewodu Field wiring min (UR) | 22 AWG | Napięcie rozm. D (UR) | 300 V |
| Wielkość przewodu Field wiring max (UR) | 12 AWG | | |

parametry systemu

| | | | |
|---------------------------------|---------------------------------------|------------------------------|-----|
| Wykonanie | Złącze śrubowe, wolne z jednej strony | niezbędna płyta zamykająca | Tak |
| Liczba potencjałów | 3 | liczba poziomów | 3 |
| liczba zacisków na poziomie | 2 | Liczba potencjałów w rzędzie | 1 |
| poziomy wewnętrznie zmostkowane | Nie | Przyłącze PE | Nie |
| Szyna montażowa | TS 35 | Funkcja N | Nie |
| Funkcja PE | Nie | Funkcja PEN | Nie |

przewody zaciskane (złącze wymiarowane)

| | |
|--|----------------------|
| sprawdzian trzpieniowy wg 60 947-1 | A3 |
| przekrój przyłączeniowy przewodu AWG, AWG 12 maks. | |
| kierunek podłączenia | z boku |
| Moment obrotowy dociągający, maks. | 0.6 Nm |
| Moment obrotowy dociągający, min. | 0.4 Nm |
| Długość odizolowania | 7 mm |
| Rodzaj przyłącza 2 | złącze śrubowe |
| Rodzaj przyłącza | złącze śrubowe |
| liczba przyłączy | 6 |
| Zakres zaciskania, maks. | 4 mm ² |
| Zakres zaciskania, min. | 0.13 mm ² |
| śruba dociskowa | M 2,5 |
| Wielkość ostrza | 0,6 x 3,5 mm |
| przekrój przyłącza przewodu AWG, min. | AWG 26 |
| Przekrój przyłącza przewodu, cienki przewód wielodrutowy z tulejkami kablowymi DIN 46228/4, min. | 0.13 mm ² |

DLD 2.5 DB

Weidmüller Interface GmbH & Co. KG

Klingenbergstraße 26
D-32758 Detmold
Germany

www.weidmueller.com

Dane techniczne

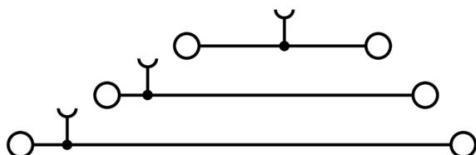
| | |
|---|----------------------|
| Przekrój przyłącza przewodu, cienki przewód wielodrutowy z tulejkami kablowymi DIN 46228/1, maks. | 2.5 mm ² |
| Przekrój przyłącza przewodu, cienki przewód wielodrutowy z tulejkami kablowymi DIN 46228/1, min. | 0.13 mm ² |
| Przekrój przyłącza przewodu, z cienkiego drutu, maks. | 4 mm ² |
| Przekrój przyłącza przewodu, cienki przewód wielodrutowy, min. | 0.13 mm ² |
| Maks. przekrój przyłącza, przewód wielodrutowy, maks. | 4 mm ² |
| Maks. przekrój przyłącza, przewód wielodrutowy, min. | 0.13 mm ² |
| stopień momentu obrotowego z wkrętakiem elektrycznym Typ DMS | 1 |
| Przekrój przyłącza przewodów, przewód jednodrutowy, maks. | 4 mm ² |
| Przekrój przyłącza przewodów, przewód jednodrutowy, min. | 0.13 mm ² |
| Maks. przekrój przyłącza, cienki przewód wielodrutowy, min. | 0.13 mm ² |

| Zaciskany przewód | Dane przyłącza | Złącze śrubowe | | | |
|------------------------------|--|------------------------------|---------------------------|--|---------------------|
| Zaciskany przewód | Przekrój poprzeczny przyłączanego przewodu | Typ | jednodrutowe, H05(07) V-U | | |
| | | min. | 0.5 mm ² | | |
| | | maks. | 4 mm ² | | |
| | | znamionowy | 2.5 mm ² | | |
| | przewód i końcówka tulejkowa | Długość zdejmowania izolacji | min. | 7 mm | |
| | | | maks. | 7 mm | |
| | | | znamionowy | 7 mm | |
| | | Moment dokręcający | min. | 0.4 Nm | |
| | | | maks. | 0.6 Nm | |
| | Zaciskany przewód | Dane przyłącza | Złącze śrubowe | Przekrój poprzeczny przyłączanego przewodu | Typ |
| min. | | | | | 0.5 mm ² |
| maks. | | | | | 4 mm ² |
| znamionowy | | | | | 2.5 mm ² |
| przewód i końcówka tulejkowa | | Długość zdejmowania izolacji | min. | 7 mm | |
| | | | maks. | 7 mm | |
| | | | znamionowy | 7 mm | |
| | | Moment dokręcający | min. | 0.4 Nm | |
| | | | maks. | 0.6 Nm | |
| Zaciskany przewód | | Dane przyłącza | Złącze śrubowe | Przekrój poprzeczny przyłączanego przewodu | Typ |
| | min. | | | | 0.5 mm ² |
| | maks. | | | | 4 mm ² |
| | znamionowy | | | | 2.5 mm ² |
| | przewód i końcówka tulejkowa | Długość zdejmowania izolacji | min. | 7 mm | |
| | | | maks. | 7 mm | |
| | | | znamionowy | 7 mm | |
| | | Moment dokręcający | min. | 0.4 Nm | |
| | | | maks. | 0.6 Nm | |

Klasyfikacje

| | | | |
|-------------|-------------|-------------|-------------|
| ETIM 8.0 | EC000900 | ETIM 9.0 | EC000900 |
| ETIM 10.0 | EC000900 | ECLASS 14.0 | 27-25-01-12 |
| ECLASS 15.0 | 27-25-01-12 | | |

Rysunki



DLD 2.5 DB

Weidmüller Interface GmbH & Co. KG

Klingenbergstraße 26

D-32758 Detmold

Germany

www.weidmueller.com

Akcesoria

Mostki poprzeczne



Rozdział lub mnożenie potencjału do przylegających złączek odbywa się za pomocą mostków poprzecznych. Unika się dodatkowej pracy wymaganej do wykonania okablowania. Nawet w przypadku uszkodzenia biegunów nadal zapewniona jest niezawodność styku w złączkach. Nasza oferta obejmuje mostki poprzeczne wtykowe i wkręcane do złączek modułowych.

Ogólne dane zamówieniowe

| | | |
|------------|----------------------------|---|
| Typ | Q 2 DLI | Wersja |
| Nr zam. | 1312500000 | Złącze krosujące (terminal), przykręcany, szary, 24 A, Liczba |
| GTIN (EAN) | 4008190039837 | biegunów: 2, Raster w mm (P): 6.10, Izolowany: Nie, Szerokość: 11.1 |
| Ilość | 50 ST | mm |
| Typ | Q 3 DLI | Wersja |
| Nr zam. | 1312600000 | Złącze krosujące (terminal), przykręcany, szary, 24 A, Liczba |
| GTIN (EAN) | 4008190024604 | biegunów: 3, Raster w mm (P): 6.10, Izolowany: Nie, Szerokość: 17.2 |
| Ilość | 50 ST | mm |
| Typ | Q 4 DLI | Wersja |
| Nr zam. | 1312700000 | Złącze krosujące (terminal), przykręcany, szary, 24 A, Liczba |
| GTIN (EAN) | 4008190162122 | biegunów: 4, Raster w mm (P): 6.10, Izolowany: Nie, Szerokość: 23.3 |
| Ilość | 50 ST | mm |
| Typ | Q 10 DLI | Wersja |
| Nr zam. | 1313100000 | Złącze krosujące (terminal), przykręcany, szary, 24 A, Liczba |
| GTIN (EAN) | 4008190167622 | biegunów: 10, Raster w mm (P): 6.00, Izolowany: Nie, Szerokość: |
| Ilość | 20 ST | 59.9 mm |
| Typ | Q 20 DLI | Wersja |
| Nr zam. | 1399800000 | Złącze krosujące (terminal), przykręcany, szary, 24 A, Liczba |
| GTIN (EAN) | 4008190070670 | biegunów: 20, Raster w mm (P): 5.00, Izolowany: Nie, Szerokość: |
| Ilość | 20 ST | 120.9 mm |

Płytki zamykające i płytki separacyjne



Płytki separacyjne i płyty zamykające są niezbędnymi akcesoriami dla złączek szeregowych. Płytki separacyjne zapewniają optyczną i elektryczną separację poszczególnych potencjałów i grup funkcjonalnych, zwiększając bezpieczeństwo i zapewniając przejrzystą strukturę wewnątrz szafy sterującej. Płyta zamykająca zamyka rząd złączek szeregowych po bokach, chroniąc je przed kontaktem z częściami pod napięciem i gwarantując czyste, stabilne wykończenie. Oba komponenty są precyzyjnie dopasowane do odpowiednich serii złączek szeregowych firmy Weidmüller, przyczyniając się do bezpiecznego, zgodnego z przepisami i profesjonalnego okablowania.

Ogólne dane zamówieniowe

| | | |
|------------|----------------------------|--|
| Typ | AP DLD2.5 DB | Wersja |
| Nr zam. | 1784210000 | Płytki końcowa do złączek, Ciemnobezowy, Wysokość: 82.16 mm, |
| GTIN (EAN) | 4032248189878 | Szerokość: 1.5 mm, V-0, Wemid, zatraskowe: Tak |
| Ilość | 20 ST | |

DLD 2.5 DB

Weidmüller Interface GmbH & Co. KG

Klingenbergstraße 26

D-32758 Detmold

Germany

www.weidmueller.com

Akcesoria

Trzymacz



Aby zagwarantować trwale bezpieczne osadzenie w szynie nośnej i zapobiec wypadnięciu, Weidmüller wprowadził do programu końcówki kątowe. Dostępne są wersje ze śrubą i bezśrubowe. Na trzymaczach można umieszczać oznaczniki, również dla oznaczeń grupowych. Istnieje też możliwość mocowania wtyczek kontrolnych.

Ogólne dane zamówieniowe

| | | |
|------------|----------------------------|---|
| Typ | EW 35 | Wersja |
| Nr zam. | 0383560000 | Wspornik końcowy, beżowy, TS 35, V-2, Wemid, Szerokość: 8.5 mm, |
| GTIN (EAN) | 4008190181314 | 100 °C |
| Ilość | 50 ST | |

Wkrętaki z końcówką płaską



Wkrętak do śrub rowkowych z końcówką okrągłą, SD DIN 5265, ISO 2380/2, uchwyt zgodny z DIN 5264, ISO 2380/1, końcówka Chrom Top, rękojeść SoftFinish

Ogólne dane zamówieniowe

| | | |
|------------|----------------------------|------------------|
| Typ | SDS 0.6X3.5X100 | Wersja |
| Nr zam. | 9008330000 | Wkrętak, Wkrętak |
| GTIN (EAN) | 4032248056286 | |
| Ilość | 1 ST | |

DLD 2.5 DB

Weidmüller Interface GmbH & Co. KG

Klingenbergstraße 26

D-32758 Detmold

Germany

Akcesoria

www.weidmueller.com

neutralna



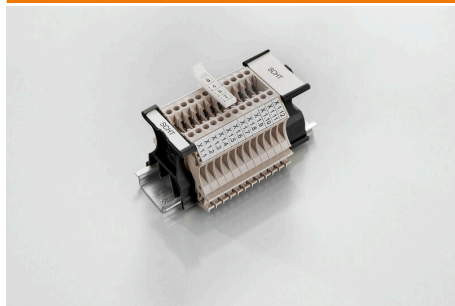
Dekafix (DEK) jest uniwersalnym oznaczniakiem do wszystkich przewodów oraz wtyków, a także podzespołów elektronicznych. System jest idealny do krótkich sekwencji numerycznych oraz pasuje do szerokiego asortymentu fabrycznie zadrukowanych oznaczniaków.

Paski umożliwiające szybkie instalowanie, wymagające tylko jednej operacji. Druk jest wyraźnie czytelny, kontrastowy i dostępny w różnych szerokościach. Szeroki asortyment oznaczniaków gotowych do użycia Paski umożliwiające szybkie instalowanie Oznaczniaki złącz, pasujące do wszystkich złącz kablowych Weidmüller Dostępne jako niewypełnione karty MultiCard lub karty ze standardowym nadrukiem Do nadruku na zamówienie: Prosimy o przesłanie pliku z oprogramowaniem etykietującym M-Print PRO lub M-Print PRO Online (bez instalacji) zgodnie z naszymi specyfikacjami etykietowania.

Ogólne dane zamówieniowe

| | | |
|------------|----------------------------|---|
| Typ | DEK 5/6 MC NE WS | Wersja |
| Nr zam. | 1609820000 | Dekafix, Znakowanie zacisków, 5 x 6 mm, Raster w mm (P): 6.00 |
| GTIN (EAN) | 4008190203436 | Weidmueller, biały |
| Ilość | 1000 ST | |
| Typ | WS 8/5 MC NE WS | Wersja |
| Nr zam. | 1640740000 | WS, Znakowanie zacisków, 8 x 5 mm, Raster w mm (P): 5.00 |
| GTIN (EAN) | 4008190279103 | Weidmueller, Allen-Bradley, biały |
| Ilość | 720 ST | |

SchT warianty wspornika szyldu



Oprawki szyldów grupowych SchT 5 S wsuwane bezpośrednio w szynę nośną TS 32 lub TS 35. W ten sposób można oznaczać listwę zaciskową niezależnie od typu zacisku.

Oprawki SchT 5 oraz SchT 5 S wyposaża się w paski ochronne ESO 5, STR 5.

SchT 7 jest oprawką szyldów grupowych, do szyldów wsuwanych. Jest wyposażona w zawias umożliwiający łatwy dostęp do śruby zaciskowej.

Oprawki SchT 7 wyposaża się w paski ochronne ESO 7, STR 7 lub oznaczniaki DEK 5.

Informacje o szyldach wsuwanych oraz paskach ochronnych, patrz „Akcesoria”.

Ogólne dane zamówieniowe

| | | |
|------------|----------------------------|---|
| Typ | SCHT 7 | Wersja |
| Nr zam. | 0517960000 | SCHT, Znakowanie zacisków, 39.3 x 8 mm, Raster w mm (P): 7.00 |
| GTIN (EAN) | 4008190001742 | Weidmueller, biały |
| Ilość | 20 ST | |

DLD 2.5 DB

Weidmüller Interface GmbH & Co. KG

Klingenbergstraße 26

D-32758 Detmold

Germany

www.weidmueller.com

Akcesoria

Uchwyt znaczników



Uchwyty znaczników oferują możliwość dodatkowego montażu standardowych znaczników o rozstawie 5 lub 5,1 mm. Uchwyty kątowe mogą być opcjonalnie łączone zatraskowo i mogą być montowane we wszystkich standardowych kanałach znakowania modułowych listew zaciskowych Klippon® Connect. Pasujące typy znaczników można znaleźć w odpowiednich akcesoriach uchwytu znacznika.

Ogólne dane zamówieniowe

| | | |
|------------|----------------------------|--|
| Typ | BZT 1 WS 10/5 | Wersja |
| Nr zam. | 1805490000 | Akcesoria, Element do umieszczenia oznakowania |
| GTIN (EAN) | 4032248270231 | |
| Ilość | 100 ST | |
| Typ | BZT 1 ZA WS 10/5 | Wersja |
| Nr zam. | 1805520000 | Akcesoria, Element do umieszczenia oznakowania |
| GTIN (EAN) | 4032248270248 | |
| Ilość | 100 ST | |

WS 8/5



WS/ DEK

W znacznikach złącz MultiMark DEK/WS zastosowano innowacyjne tworzywo kompozytowe składające się z dwóch komponentów. Twarda część dolna znacznika pewnie osiada na złączu i bezpiecznie zamyka się dzięki zatraskowi. Elastyczne wykończenie powierzchni znacznie ułatwia zamontowanie znacznika. Ten specjalnie dziurkowany materiał umożliwia naciągnięcie pasków pozwalające skompensować nieznaczące rozrzuty rozstawów/odstępów, które mają tendencję do kumulowania się, szczególnie w przypadku długich bloków zaciskowych. Kolejną zaletą to znakomita możliwość zadruku powierzchni - materiał gwarantuje, że oznaczenia są trwałe i odporne na ścieranie. Rozdzielczość druku 300 dpi przekłada się też na dobrą czytelność napisów.

Państwa korzyści dzięki MultiMark

- Kompatybilne z modułowymi blokami zacisków Weidmüller
- Mocny chwyt i trwałe nadruk
- Ciągłe paski oszczędzają czas podczas montażu
- Łatwe mocowanie dzięki innowacyjnemu materiałowi kompozytowemu
- Duża etykieta zapewniająca optymalną czytelność
- Szeroki zakres uniwersalności ze względu na niezależność od producenta

Ogólne dane zamówieniowe

| | | |
|------------|----------------------------|---|
| Typ | WS 8/5 MM WS | Wersja |
| Nr zam. | 2007150000 | WS, Znakowanie zacisków, 8 x 5 mm, Weidmueller, biały |
| GTIN (EAN) | 4050118392029 | |
| Ilość | 800 ST | |

DLD 2.5 DB

Weidmüller Interface GmbH & Co. KG

Klingenbergstraße 26

D-32758 Detmold

Germany

www.weidmueller.com

Akcesoria

Mostki poprzeczne



Rozdział lub mnożenie potencjału do przylegających złączek odbywa się za pomocą mostków poprzecznych. Unika się dodatkowej pracy wymaganej do wykonania okablowania. Nawet w przypadku uszkodzenia biegunów nadal zapewniona jest niezawodność styku w złączkach. Nasza oferta obejmuje mostki poprzeczne wtykowe i wkręcane do złączek modułowych.

Ogólne dane zamówieniowe

| | | |
|------------|----------------------------|---|
| Typ | VQB 1.5/50 BL | Wersja |
| Nr zam. | 1633280000 | Złącze krosujące (terminal), przykręcany, niebieski, 17.5 A, Liczba |
| GTIN (EAN) | 4008190257743 | biegunów: 50, Raster w mm (P): 6.20, Izolowany: Tak, Szerokość: 4.2 |
| Ilość | 5 ST | mm |
| Typ | VQB 1.5/50 RT | Wersja |
| Nr zam. | 1633290000 | Złącze krosujące (terminal), przykręcany, czerwony, 17.5 A, Liczba |
| GTIN (EAN) | 4008190257750 | biegunów: 50, Raster w mm (P): 6.20, Izolowany: Tak, Szerokość: 4.2 |
| Ilość | 5 ST | mm |
| Typ | VQB 1.5/50 SW | Wersja |
| Nr zam. | 1635120000 | Złącze krosujące (terminal), przykręcany, czarny, 17.5 A, Liczba |
| GTIN (EAN) | 4008190262761 | biegunów: 50, Raster w mm (P): 6.20, Izolowany: Tak, Szerokość: 4.2 |
| Ilość | 5 ST | mm |

Płytki zamykające i płytki separacyjne



Płytki separacyjne i płyty zamykające są niezbędnymi akcesoriami dla złączek szeregowych. Płytki separacyjne zapewniają optyczną i elektryczną separację poszczególnych potencjałów i grup funkcjonalnych, zwiększając bezpieczeństwo i zapewniając przejrzystą strukturę wewnątrz szafy sterującej. Płyta zamykająca zamyka rząd złączek szeregowych po bokach, chroniąc je przed kontaktem z częściami pod napięciem i gwarantując czyste, stabilne wykończenie. Oba komponenty są precyzyjnie dopasowane do odpowiednich serii złączek szeregowych firmy Weidmüller, przyczyniając się do bezpiecznego, zgodnego z przepisami i profesjonalnego okablowania.

Ogólne dane zamówieniowe

| | | |
|------------|----------------------------|---|
| Typ | TEAP DLD2.5 DB | Wersja |
| Nr zam. | 1784220000 | Płyta separacyjna (terminal), Ciemnobezowy, Wysokość: 28.77 mm, |
| GTIN (EAN) | 4032248189885 | Szerokość: 1.2 mm, V-0, Wemid |
| Ilość | 20 ST | |