

SAI-8-MMS 5P M12

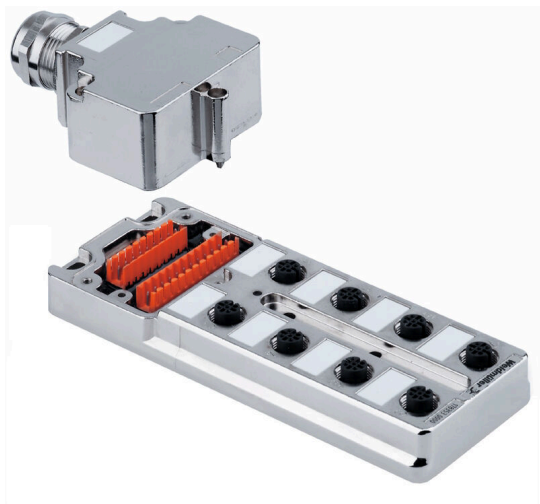
Weidmüller Interface GmbH & Co. KG

Klingenbergstraße 26

D-32758 Detmold

Germany

www.weidmueller.com



Niektóre aplikacje wymagają kompletnego ekranowania od czujnika aż po sterownik. Rozdzielacze SAI uzyskują ten efekt w wersji metalowej. Do rozdzielaczy dołączana jest dławnica EMC. Zrezygnowano z LED czujników bezdotykowych.

Są one dostępne w wersjach 4 M12 i 8 M12 oraz przy długościach kabla 5 lub 10 m. Ponadto rozdzielacze te można stosować w surowym środowisku, jak np. w obszarze urządzeń spawalniczych. Oferowane są też pokrywy ze szczególnie dużą przestrzenią przyłączeniową, wyposażone w standardowe dławnice do M25. żadnych problemów z kompatybilnością elektroniczną, wysoka odporność na obciążenia chemiczne lub mechaniczne, Standardowe wymiary mocowania.

Ogólne dane zamówieniowe

Wersja	wersja pokrywy, M12, 30 V, Kodowanie A, LED: Tak, czujnik bezdotykowy LED: Nie, Typ okablowania: PNP
Nr zam.	1783510000
Typ	SAI-8-MMS 5P M12
GTIN (EAN)	4032248184613
Ilość	1 szt.
Status dostawy	element wycofywany z produkcji
Dostępne do	2025-11-29T00:00:00+01:00

SAI-8-MMS 5P M12

Weidmüller Interface GmbH & Co. KG
Klingenbergstraße 26
D-32758 Detmold
Germany

www.weidmueller.com

Dane techniczne

Dopuszczenia

Atesty



ROHS	Zgodny
UL File Number Search	Witryna UL
Nr certyfikatu (cURus)	E141197

Wymiary i masa

Głębokość	152 mm	Głębokość (cale)	5.9842 inch
Wysokość	43 mm	Wysokość (cale)	1.6929 inch
Szerokość	60 mm	Szerokość (cale)	2.3622 inch
Masa netto	768 g		

Temperatury

Temperatura eksploatacyjna	-20 - 90°C
----------------------------	------------

Zgodność produktu z wymogami środowiska naturalnego

Status zgodności z dyrektywą RoHS	Zgodne, z wyłączeniem
Wyłączenie RoHS (w przypadkach, w których ma to zastosowanie / jest znane)	6c
REACH SVHC	Lead 7439-92-1
SCIP	22cbd99b-5f46-4c36-9938-bd61e241a9ab

Dane przyłącza

Zewnętrzna średnica przewodu, min.	10 mm	Zewnętrzna średnica przewodu, maks.	14 mm
Zakres zaciskania, min.	0.08 mm ²	Zakres zaciskania, maks.	1.5 mm ²
przekrój przyłącza przewodu AWG, min.	AWG 28	przekrój przyłączeniowy przewodu AWG, AWG 14 maks.	
jednodrutowe, min. H05(07) V-U	0.2 mm ²	jednodrutowe, maks. H05(07) V-U	1.5 mm ²
ciенокodrutowe, min. H05(07) V-K	0.2 mm ²	ciенокodrutowe, maks. H05(07) V-K	1.5 mm ²
z AEH z kołnierzem DIN 46 228/4, min.	0.2 mm ²	z AEH z kołnierzem DIN 46 228/4, maks.	1.5 mm ²
z tulejką zaciskową, DIN 46228 pt 1, min.	0.2 mm ²	z końcówką kablową wg DIN 46 228/1, maks.	1.5 mm ²
ładownia	standard	odejście rozdzielcze	wersja pokrywy

Dane elektryczne

Napięcie znamionowe, min.	10 V	Napięcie znamionowe, maks.	30 V
napięcie probiercze	1 kV	Maks. pojemność pojedynczego gniazda	4 A
prąd całkowity	10 A	prąd na sygnał	2 A
separacja potencjałów dostępna	Tak	Opór izolacji	109 Ω

Dane materiałowe

Podstawowy materiał obudowy	odlew ciśnieniowy cynkowy	materiał rozdzielczy	metal
kolor obudowy	srebrny	materiał uszczelniający pokrywę	Pianka poliuretanowa
Gniazdo śrubowe	CuZn, niklowany	Materiał styków	CuZn
Powierzchnia styku	pozlacany	Materiał podstawy styków	PBT (UL 94 V0)

SAI-8-MMS 5P M12

Weidmüller Interface GmbH & Co. KG

Klingenbergstraße 26

D-32758 Detmold

Germany

www.weidmueller.com

Dane techniczne

Dane ogólne techniczne

Stopień ochrony	IP68	Kodowanie stacji wtykowych	Kodowanie A
Liczba biegunów	5	Liczba gniazd stykowych	8
Ścieżka połączenia	M12	Stopień zanieczyszczenia	3
Metoda wypalania	V-0	Cykle wpinania	≤ 50
LED	Tak	czujnik bezdotykowy LED	Nie
Kolor diody do funkcji eksploatacyjnej	zielony		

Dane techniczne kabla

Liczba biegunów	5	Zewnętrzna średnica przewodu, maks.	14 mm
Zewnętrzna średnica przewodu, min.	10 mm	Przydatność do łańcucha ciągowego	Nie

Klasyfikacje

ETIM 8.0	EC003558	ETIM 9.0	EC003558
ETIM 10.0	EC003558	ECLASS 14.0	27-44-01-11
ECLASS 15.0	27-44-01-11		

SAI-8-MMS 5P M12

Weidmüller Interface GmbH & Co. KG
 Klingenbergstraße 26
 D-32758 Detmold
 Germany

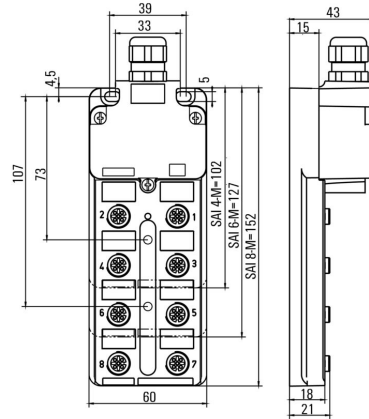
www.weidmueller.com

Rysunki

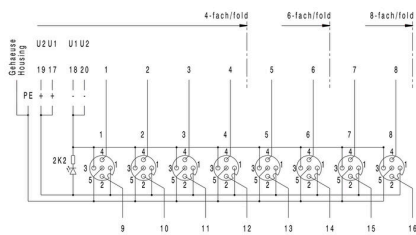
Rzeczywisty wygląd może różnić się od przedstawionego na ilustracji.



Rysunek wymiarowy



Schemat połączeń



SAI-8-MMS 5P M12

Weidmüller Interface GmbH & Co. KG
Klingenbergstraße 26
D-32758 Detmold
Germany

www.weidmueller.com

Akcesoria

M12



Kołpaki ochronne zabezpieczają wolne gniazda przed działaniem czynników zewnętrznych.

Ogólne dane zamówieniowe

Typ	SAI-SK-M12	Wersja	
Nr zam.	9456050000	Chronione podzespoły, Nasadka ochronna	
GTIN (EAN)	4008190304058		
Ilość	30 ST		

Screwty® narzędzie do dławnic kablowych, z regulacją momentu obrotowego



Doskonałe narzędzie w każdym z możliwych zastosowań. Screwty® jest idealnym narzędziem wielofunkcyjnym do pewnego mocowania wszystkich popularnych rodzajów kabli czujników i elementów wykonawczych. Nawet trudnodostępne wtyki okrągłe stają się osiągalne dzięki użyciu Screwty®. Prosty ruch obrotowy dokręca i odkręca złącza, bez konieczności użycia dużej siły. Wkrętak Screwty® jest rozwiązaniem unikatowym, a zarazem globalnym, ponieważ pasuje do większości kabli i wtyków innych dostawców (ponad 90 %). Screwty® składa się z rękojeści z tradycyjnym adapterem 1/4". Dzięki temu można go używać do wszystkich rozmiarów: złączy wtykowych okrągłych M12 i M8, adaptowalnych wtyków i gniazd M12F i M8F, a także wtyków i gniazd M23.

Ogólne dane zamówieniowe

Typ	SCREWTY SET -DM	Wersja	
Nr zam.	1920000000	Cable gland tool for M8, M12 lines and connectors	
GTIN (EAN)	4032248436859		
Ilość	1 ST		

SAI-8-MMS 5P M12

Weidmüller Interface GmbH & Co. KG

Klingenbergstraße 26

D-32758 Detmold

Germany

www.weidmueller.com

Akcesoria

Wersja metalowa



Niektóre aplikacje wymagają kompletnego ekranowania od czujnika aż po sterownik. Rozdzielacze SAI uzyskują ten efekt w wersji metalowej. Do rozdzielaczy dołączana jest dławnica EMC. Zrezygnowano z LED czujników bezdotykowych.

Są one dostępne w wersjach 4 M12 i 8 M12 oraz przy długościach kabla 5 lub 10 m. Ponadto rozdzielacze te można stosować w surowym środowisku, jak np. w obszarze urządzeń spawalniczych. Oferowane są też pokrywy ze szczególnie dużą przestrzenią przyłączeniową, wyposażone w standardowe dławnice do M25. Żadnych problemów z kompatybilnością elektroniczną, wysoka odporność na obciążenia chemiczne lub mechaniczne, Standardowe wymiary mocowania.

Ogólne dane zamówieniowe

Typ	SAI-8-MM 5P M12 UT	Wersja
Nr zam.	1783491000	Dolna część pokrywy rozdzielacza, M12, 30 V, Kodowanie A, LED:
GTIN (EAN)	4032248296583	Tak, czujnik bezdotykowy LED: Nie, Typ okablowania: PNP
Ilość	2 ST	

neutralna



ESG to sprawdzony oznacznik o formacie MultiCard przeznaczony do wielu dobrze znanych urządzeń elektrycznych. W rezultacie można otrzymać wysokiej jakości oznaczenia urządzeń, czytelne, z wysokim kontrastem.

Oferujemy różne typy urządzeń różnych producentów, takich jak Siemens, ABB, Beckhoff itp.

Najważniejsze zalety:

Uniwersalne szyldy; w zależności od typu samoprzylepne lub mocowane na zatrzask. Do urządzeń mocowanych obok siebie, np. bezpieczników, oferujemy oznaczniki ESG do wciskania na szynę oznacznikową. Wykonywanie nadruków laserowych zgodnie z indywidualnymi specyfikacjami.

Do nadruku na zamówienie: Prosimy o przesłanie pliku z oprogramowaniem etykietującym M-Print PRO lub M-Print PRO Online (bez instalacji) zgodnie z naszymi specyfikacjami etykietowania.

Ogólne dane zamówieniowe

Typ	ESG 8/20 K MC NE WS	Wersja
Nr zam.	2558360000	ESG, Oznaczniki urządzeń x 20 mm, PA 66, Barwny: biały, wtykowy
GTIN (EAN)	4050118569070	
Ilość	200 ST	